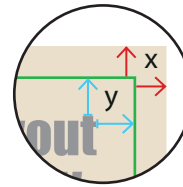
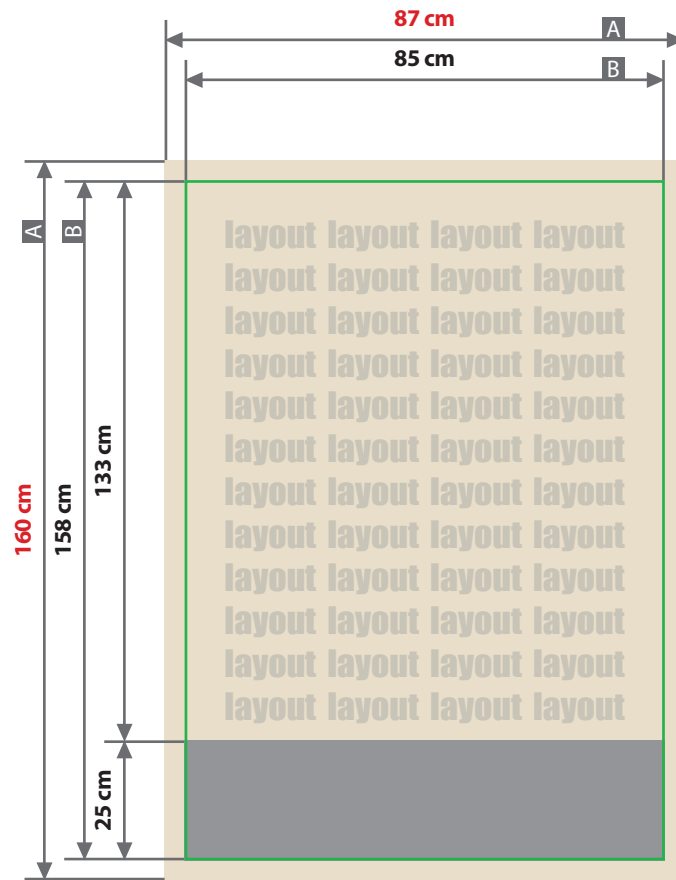


Display**Roll-Up Classic, 85 cm x 133 cm**

Beschnittzugabe (x)
1 cm
Sicherheitsabstand (y)
3 cm

A = Datenformat

B = Endformat

■ nicht sichtbarer Bereich,
hier nur Hintergrund anlegen

Druck

CMYK digital, einseitig

ACHTUNG:

Vor dem Speichern Ihrer Druckdatei die Druckvorlage löschen.

Display, Roll-Up Classic



Abbildung beispielhaft

Montage



1. Dreiteilige Stange aufklappen und zusammenstecken.



2. Die Stange in das vorgesehene Loch im Gehäuse stellen.



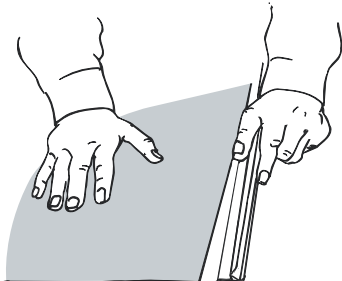
3. Den Bannerdruck aus dem Gehäuse ziehen und die Plastikspitze im oberen Profilschlitz mittig positionieren.



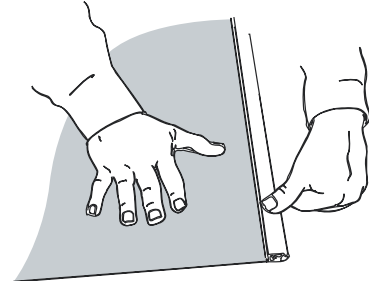
4. Fertig!

Unser Tipp: Stellen Sie sich hinter das System und kippen Sie beim Herausziehen des Bannerdrucks das System schräg nach hinten, so lässt sich das Profil leichter einhängen.

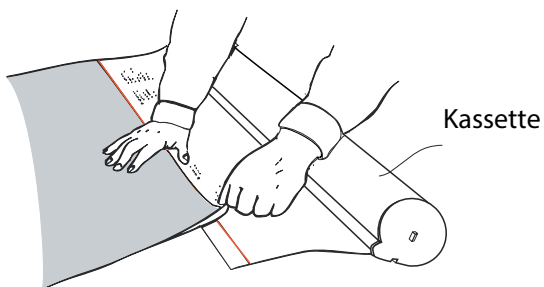
Konfektionierung des Bannerdrucks



1. Öffnen Sie die Klemmleiste und setzen Sie das obere Ende des fertigen Bannerdrucks ein.

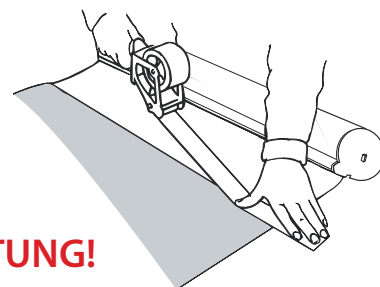


2. Den Bannerdruck in der Klemmleiste fixieren.

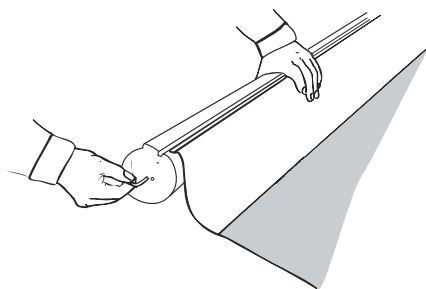


3. Schutzfolie abnehmen. Das untere Ende des Bannerdrucks (Druckbild nach oben) entlang der roten Linie positionieren und aufkleben.

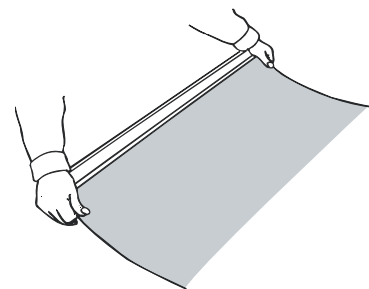
ACHTUNG!



4. Evtl. mit Klebeband auf der Rückseite zusätzlich sichern.



5. Halten Sie die Kassette fest und entfernen Sie den Sicherungstift auf der rechten Seite. Der Mechanismus ist nun aktiv.



6. Den Bannerdruck vorsichtig einrollen. Fertig!