

Digitaldirektdruck

Der Digitaldirektdruck wird aus den vier Farben Cyan, Magenta, Gelb und Schwarz (CMYK) erzeugt.

Office-Programme eignen sich nicht für die Erstellung dieser Druckdaten!

Anleitung

- Bitte liefern Sie Ihre Daten im Maßstab 1:1 ausschließlich im PDF/X-4, TIFF oder JPG Format.
- Legen Sie Schriften und Logos vektorisiert an.
- Achten Sie darauf, Ihre Datei im CMYK-Farbmodus anzulegen.

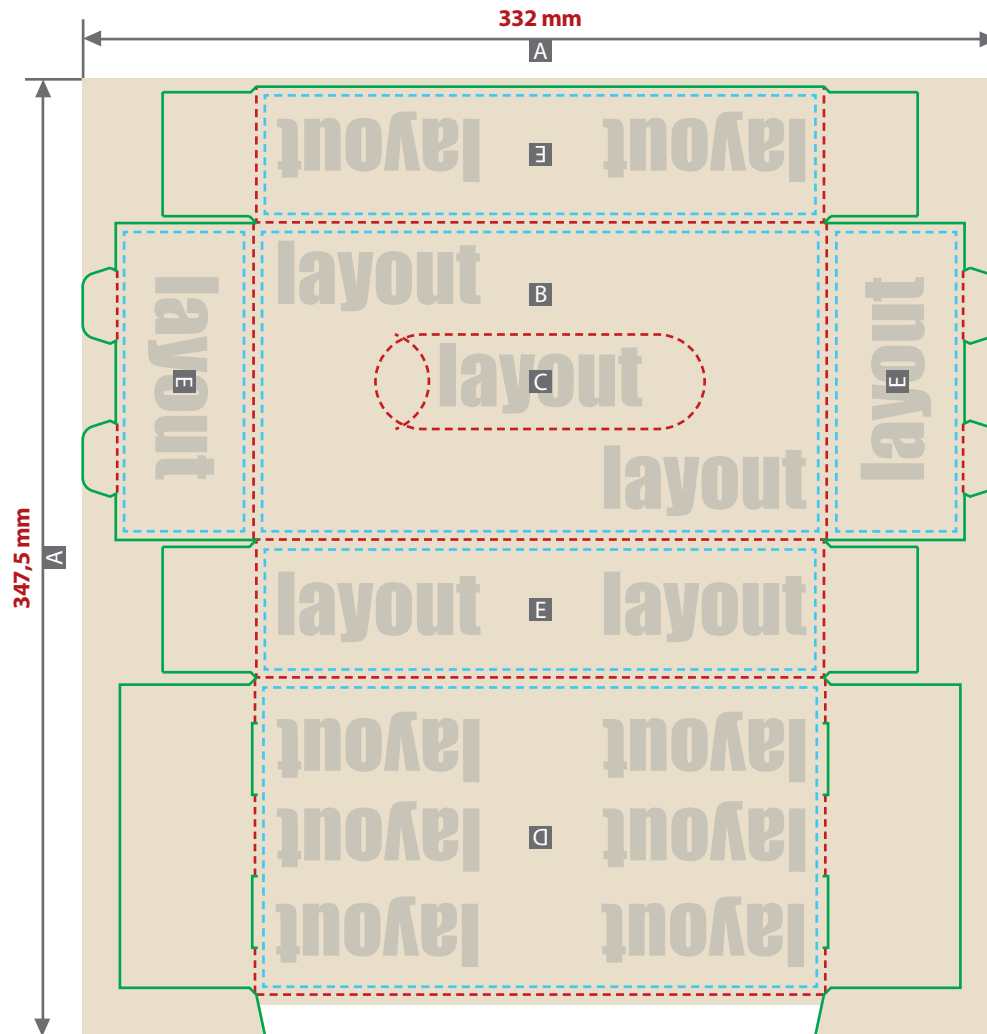
Checkliste

- Schriften und Logos vektorisiert
- Bildauflösung mindestens 300 ppi

Größe, Platzierungsmöglichkeiten und Abstände entnehmen Sie bitte dem angehängten Datenblatt.

Taschentuchboxen, bedruckt

Druckbereiche 332 mm x 347,5 mm



- A = Datenformat/ Endformat
- B = Frontaler Sichtbereich
- C = vorperforierte Öffnung für Taschentücher
- D = Boden
- E = sichtbare Seitenflächen

- - - - Sicherheitsabstand 3 mm ringsum
- Stanzkontur

Produktgröße

ca. 205 mm x 115 mm x 50 mm

Datenanlieferung

- als PDF-, TIFF- oder JPG-Datei
- Schriften und Logos vektorisiert
- Mindestschriftgröße 2 mm (Kleinbuchstabe)
- Bildauflösung mindestens 300 ppi

Siehe Anlage:
 ① 1:1 Formatvorlage

⚠ ACHTUNG: Formatvorlage vor dem Speichern aus der Druckdatei entfernen!

