

## Digitaldirektdruck

Bitte liefern Sie Ihre Daten im Maßstab 1:1 ausschließlich im PDF/X-4, TIFF oder JPG Format.

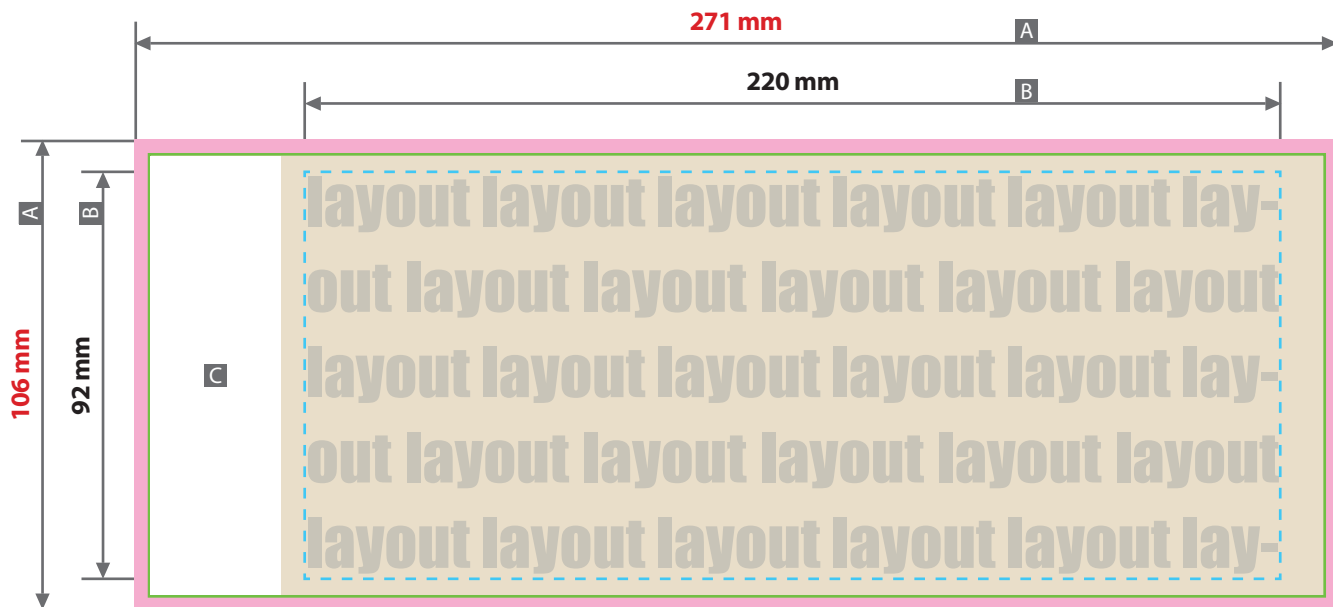
Legen Sie Schriften und Logos vektorisiert an.

Achten Sie darauf, Ihre Datei im CMYK-Farbmodus anzulegen.

**Ihr Druckbild wird weiß hinterdruckt.** JPG-Daten beinhalten KEINE Transparenz.

Wenn Sie in Ihrem Layout weiße Elemente verwenden, werden diese auch in Weiß gedruckt. Grafikelemente und Hintergründe, die in der Druckdatei nicht als Weiß gedruckt werden sollen, müssen als Transparenzen definiert werden.

**ActiveTowel® Sports Microfaser-Sporthandtücher mit individualisierter Banderole, bedruckt**  
**Druckbereich 271 mm x 106 mm**



Motivbereich auf Produkt



Zeichnungen sind nicht maßstabsgetreu

A = Datenformat

B = Endformat

--- = Sicherheitsabstand

C = nicht sichtbarer Bereich

D = Motivbereich auf Produkt

Druck **CMYK**, digital

**! Datenanlieferung:**

- als PDF-Datei
- Schriften und Logos vektorisiert
- Mindestschriftgröße 1,8 mm (Kleinbuchstabe)
- Mindestlinienstärke positiv 0,25 pt (0,09 mm)
- Mindestlinienstärke negativ 0,5 pt (0,18 mm)
- Bildauflösung mindestens 300 ppi

**!** JPG-Daten beinhalten KEINE Transparenz.  
 Wenn Sie in Ihrem Layout weiße Elemente verwenden, werden diese auch in weiß dargestellt.

**!** Ihr Druckbild wird auf einem weißen Hintergrund sublimiert.  
 Grafikelemente und Hintergründe, die in der Druckdatei nicht als Weiß dargestellt werden sollen, müssen als Transparenzen definiert oder mit einem Photoshop-Beschneidungspfad versehen werden.

