

Aufbauanleitung

Display, Roll-Up Classic



Lieferumfang



1 x Displaysystem
1 x Transporttasche

Bei System inkl. Druck zusätzlich:
1 x Bannerdruck

Montage



1. Dreiteilige Stangen aufklappen und zusammenstecken.



2. Die Stangen in die vorgesehenen Löcher im Gehäuse stellen.



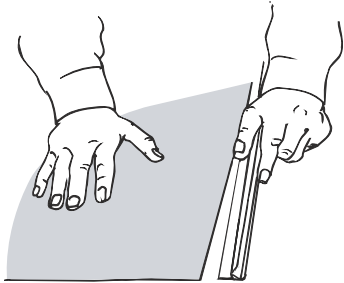
3. Den Bannerdruck aus dem Gehäuse ziehen und die Klemmleiste in die Nut am oberen Stangenende einhängen.



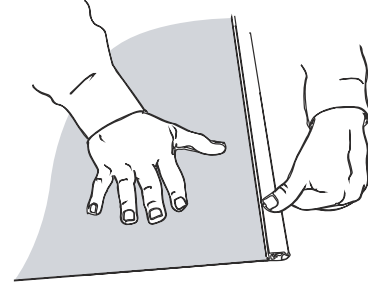
4. Fertig!

Unser Tipp: Stellen Sie sich hinter das System und kippen Sie beim Herausziehen des Bannerdrucks das System schräg nach hinten, so lässt sich das Profil leichter einhängen.

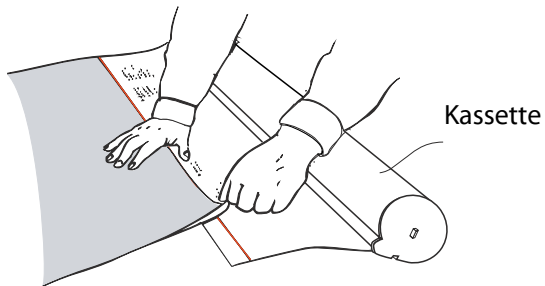
Konfektionierung des Bannerdrucks



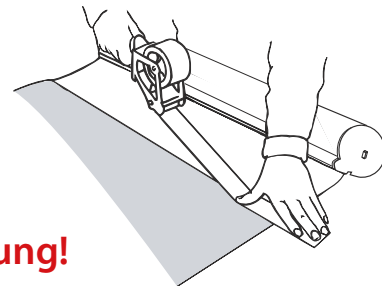
1. Öffnen Sie die Klemmleiste und setzen Sie das obere Ende des Bannerdrucks ein.



2. Den Bannerdruck in der Klemmleiste fixieren.

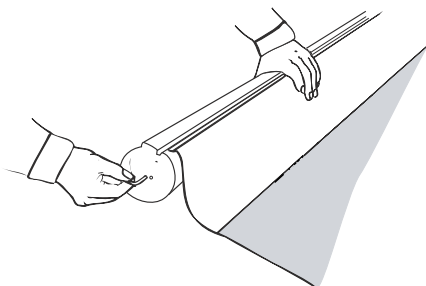


3. Schutzfolie abnehmen. Das untere Ende des Bannerdrucks (Druckbild nach oben) entlang der roten Linie positionieren und aufkleben.

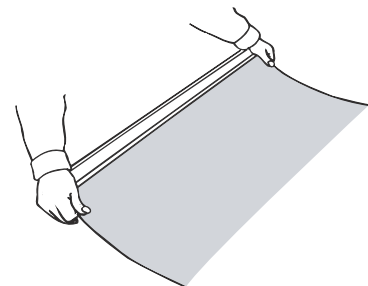


Achtung!

4. Evtl. mit Klebeband auf der Rückseite zusätzlich sichern.



5. Halten Sie die Kassette fest und entfernen Sie den Sicherungsstift auf der rechten Seite. Der Mechanismus ist nun aktiv.



6. Den Bannerdruck vorsichtig einrollen. Fertig!