

Digitaldirektdruck

Bitte liefern Sie Ihre Daten im Maßstab 1:1 ausschließlich im PDF/X-4, TIFF oder JPG Format.

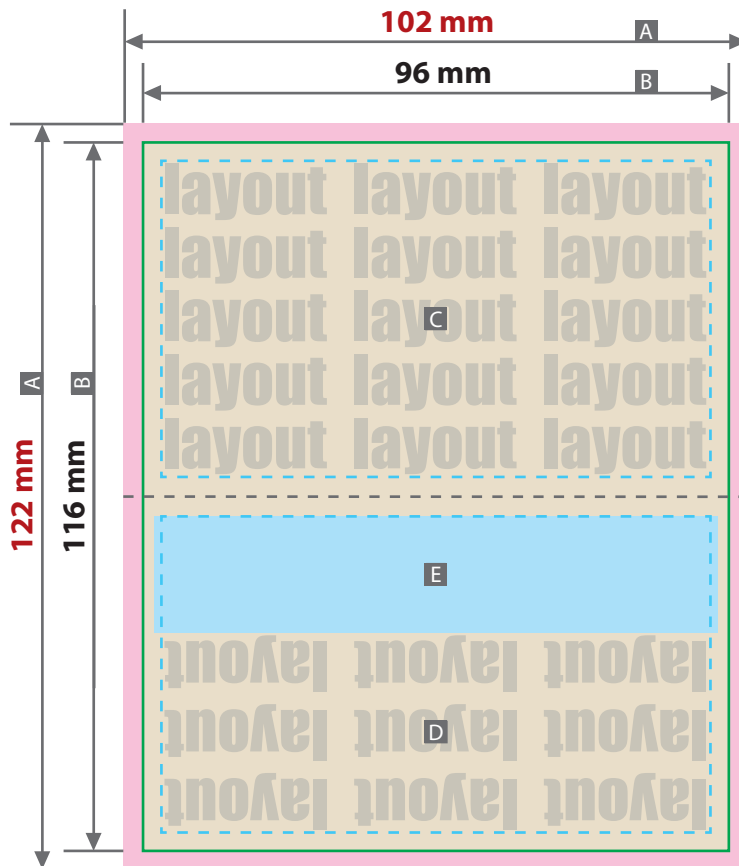
Legen Sie Schriften und Logos vektorisiert an.

Achten Sie darauf, Ihre Datei im CMYK-Farbmodus anzulegen.

Ihr Druckbild wird weiß hinterdruckt. JPG-Daten beinhalten KEINE Transparenz.

Wenn Sie in Ihrem Layout weiße Elemente verwenden, werden diese auch in Weiß gedruckt. Grafikelemente und Hintergründe, die in der Druckdatei nicht als Weiß gedruckt werden sollen, müssen als Transparenzen definiert werden.

Pflastermäppchen aus PVC, Einleger bedruckt
Druckbereich 102 mm x 122 mm



Zeichnungen sind nicht maßstabsgetreu

Produktgröße

104 mm x 6 mm x 5 mm

A = Datenformat

B = Endformat

C = Vorderseite

D = Rückseite

E = Pflichtangaben/

Die Pflichtangaben werden automatisch in schwarz eingedruckt.

Legen Sie hier nur Hintergrund an.

- - - = Falzlinie

- - - = Sicherheitsabstand 3 mm


Druck CMYK, digital


! Datenanlieferung:


- als PDF-Datei
- Schriften und Logos vektorisiert
- Mindestschrifthöhe 2 mm (Kleinbuchstabe)
- Mindestlinienstärke positiv 0,4 pt (0,14 mm)
- Mindestlinienstärke negativ 0,75 pt (0,26 mm)
- Bildauflösung mindestens 300 dpi

①

ACHTUNG: Layoutvorlage unbedingt wieder aus Ihrer Druckdatei entfernen!

 **Beschnittzugabe 3 mm**
Flächen randabfallend anlegen

 **Endformat/ Stanzkontur**

 **Pflichtangaben/ Text wird automatisch in Schwarz eingedruckt**
Legen Sie hier nur Hintergrund an

 **Sicherheitsabstand 3 mm**

 **Falzlinie**

122 mm

116 mm

110 mm

102 mm

61 mm

58 mm

96 mm

90 mm