

Digitaldirektdruck

Der Digitaldirektdruck wird aus den vier Farben Cyan, Magenta, Gelb und Schwarz (CMYK) erzeugt.

Office-Programme eignen sich nicht für die Erstellung dieser Druckdaten!

Anleitung

- Bitte liefern Sie Ihre Daten im Maßstab 1:1 ausschließlich im PDF/X-4, TIFF oder JPG Format.
- Legen Sie Schriften und Logos vektorisiert an.
- Achten Sie darauf, Ihre Datei im CMYK-Farbmodus anzulegen.

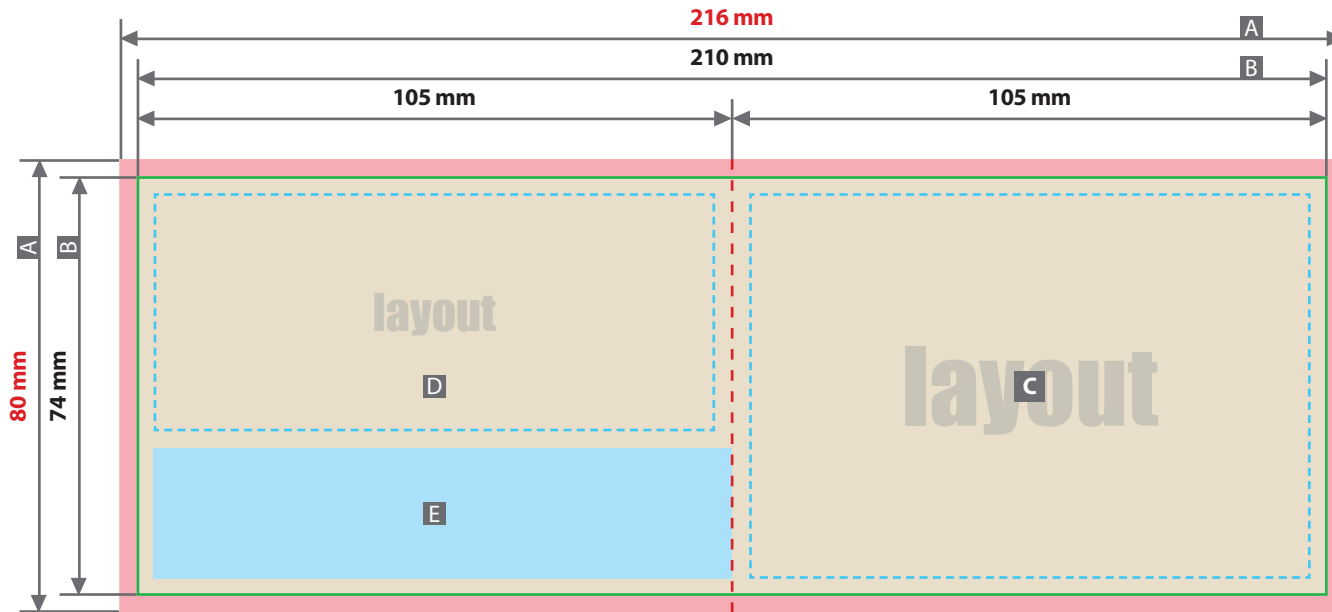
Checkliste

- Schriften und Logos vektorisiert
- Bildauflösung mindestens 300 ppi

Größe, Platzierungsmöglichkeiten und Abstände entnehmen Sie bitte dem angehängten Datenblatt.

Pflastermäppchen , bedruckt

Druckbereich 210 mm x 74 mm



- A = Datenformat
- B = Endformat
- C = Frontaler Sichtbereich
- D = Rückseite
- E = Pflichtangaben
- = Beschnittzugabe 3 mm
- = Sicherheitsabstand 3 mm
- = Falzlinie
- Produktgröße
105 mm x 74 mm

Datenanlieferung

- als PDF-, TIFF- oder JPG-Datei
- Schriften und Logos vektorisiert
- Mindestschriftgröße 2,1 mm (Kleinbuchstabe)
- Mindestlinienstärke positiv 0,6 pt (0,2 mm)
- Mindestlinienstärke negativ 0,85 pt (0,3 mm)
- Bildauflösung mindestens 300 ppi

Pflichtangaben:

Der Inverkehrbringer wird automatisch eingedruckt.
Legen Sie hier nur Hintergrund an.

Siehe Anlage:

1:1 Formatvorlage

ACHTUNG:

Formatvorlage vor dem Speichern aus der Druckdatei entfernen!

