

Informationen

Allgemeiner Hinweis zu Layoutprogrammen

Sie benötigen ein Layoutprogramm, mit dem Volltonfarben (Sonderfarben) als Farbmodus angelegt werden können (z.B. InDesign, Illustrator, QuarkXPress, CorelDraw, etc.), Office-Programme und Bildbearbeitungsprogramme sind bei diesem Produkt für die Druckdatenerstellung nicht geeignet!

Digitaldirektdruck

Bitte liefern Sie Ihre Daten im Maßstab 1:1 ausschließlich im PDF/X-4, TIFF oder JPG Format.

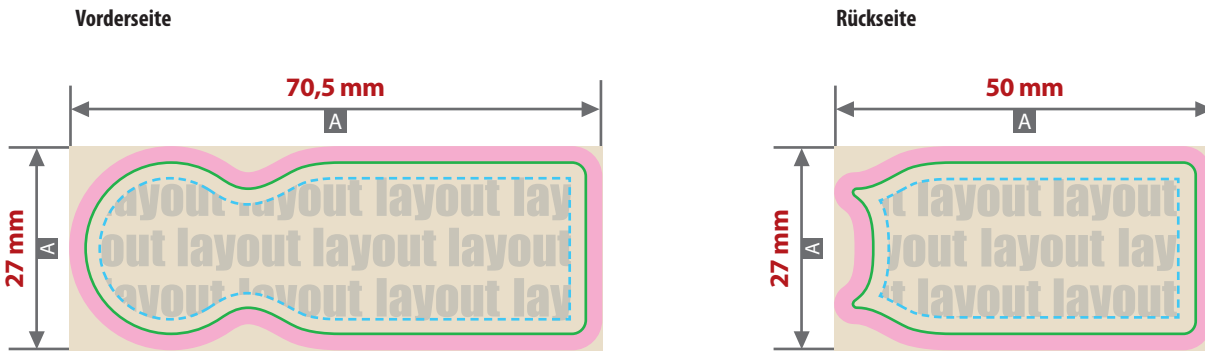
Legen Sie Schriften und Logos vektorisiert an.

Achten Sie darauf, Ihre Datei im CMYK-Farbmodus anzulegen.

Ihr Druckbild wird weiß hinterdruckt. JPG-Daten beinhalten KEINE Transparenz.

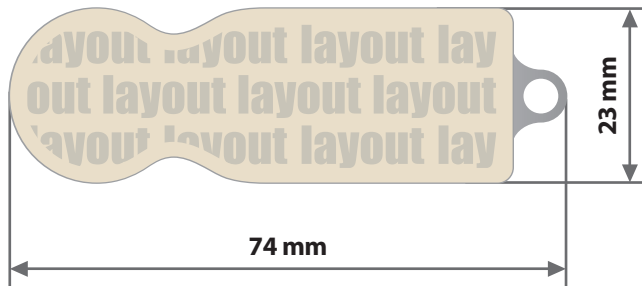
Wenn Sie in Ihrem Layout weiße Elemente verwenden, werden diese auch in Weiß gedruckt. Grafikelemente und Hintergründe, die in der Druckdatei nicht als Weiß gedruckt werden sollen, müssen als Transparenzen definiert werden.

Einkaufswagenlöser mit 2-seitigem Doming bedruckt
Druckbereiche 70,5 mm x 27 mm und 50 mm x 27 mm

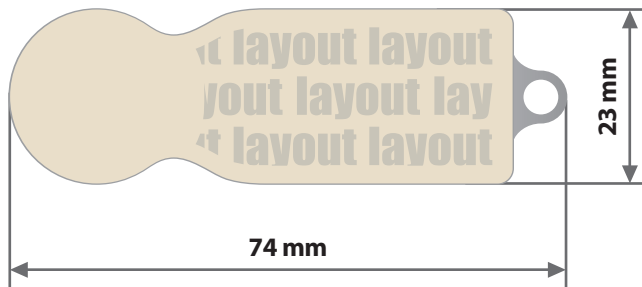


Motivbereich auf Produkt.

Vorderseite



Rückseite



Siehe Anlage:

- ① 1:1 Formatvorlage Vorderseite
- ② 1:1 Formatvorlage Rückseite

--- Sicherheitsabstand

! **ACHTUNG:** Formatvorlage vor dem Speichern aus der Druckdatei entfernen!

Zeichnungen sind nicht maßstabsgetreu

A = Datenformat

Produktgröße
74 mm x 23 mm x 1 mm

Sicherheitsabstand
2 mm

Beschnittzugabe ■
2 mm

Druck CMYK, digital

! **Datenanlieferung:**

- als PDF-Datei
- Schriften und Logos vektorisiert
- Mindestschrifthöhe 2 mm (Kleinbuchstabe)
- Mindestlinienstärke positiv 1 pt / 0,35 mm
- Mindestlinienstärke negativ 1,5 pt / 0,53 mm
- Bildauflösung mindestens 300 ppi

! Alle grafischen Elemente und Flächen, die eine Füllung aufweisen (auch Papierweiß oder CMYK-Weiß), werden weiß hinterdruckt.

