

Informationen

Allgemeiner Hinweis zu Layoutprogrammen

Sie benötigen ein Layoutprogramm, mit dem Volltonfarben (Sonderfarben) als Farbmodus angelegt werden können (z.B. InDesign, Illustrator, QuarkXPress, CorelDraw, etc.), Office-Programme und Bildbearbeitungsprogramme sind bei diesem Produkt für die Druckdatenerstellung nicht geeignet!

Digitaldirektdruck

Bitte liefern Sie Ihre Daten im Maßstab 1:1 ausschließlich im PDF/X-4, TIFF oder JPG Format.

Legen Sie Schriften und Logos vektorisiert an.

Achten Sie darauf, Ihre Datei im CMYK-Farbmodus anzulegen.

Ihr Druckbild wird weiß hinterdruckt. JPG-Daten beinhalten KEINE Transparenz.

Wenn Sie in Ihrem Layout weiße Elemente verwenden, werden diese auch in Weiß gedruckt. Grafikelemente und Hintergründe, die in der Druckdatei nicht als Weiß gedruckt werden sollen, müssen als Transparenzen definiert werden.

Informationen

Allgemeiner Hinweis zu Layoutprogrammen

Sie benötigen ein Layoutprogramm, mit dem Volltonfarben (Sonderfarben) als Farbmodus angelegt werden können (z.B. InDesign, Illustrator, QuarkXPress, CorelDraw, etc.), Office-Programme und Bildbearbeitungsprogramme sind bei diesem Produkt für die Druckdatenerstellung nicht geeignet!

Gravur

Bitte liefern Sie Ihre Daten im Maßstab 1:1 ausschließlich im PDF/X-3 Format.

Verwenden Sie ausschließlich Vektorgrafiken.

Volltonfarbe im Layout



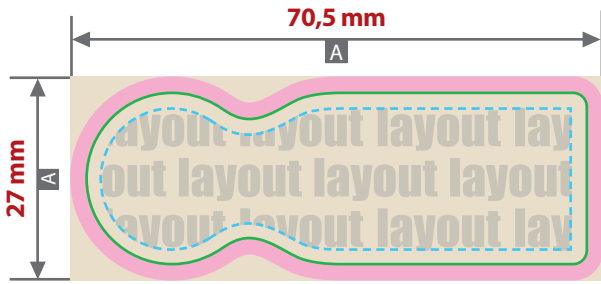
- Verwenden Sie **kein** CMYK, RGB, LAB.
- Volltonfarben müssen einen Tonwert von 100% haben (keine Farbraster oder Halbtonwerte verwenden).
- Verwenden Sie ausschließlich Vektorgrafiken (keine Pixeldaten).
- Grafikelemente und Hintergründe müssen ebenfalls als Volltonfarbe definiert sein.



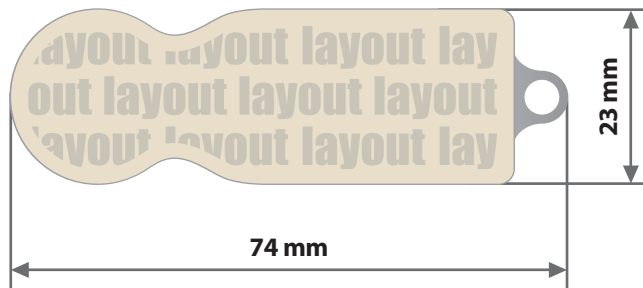
Wichtiger Hinweis

Beachten Sie, dass es sich hierbei um eine Gravur handelt und Farben in Ihrem Layout nicht berücksichtigt werden.

Einkaufswagenlöser mit 1-seitigem Doming bedruckt
Druckbereich 70,5 mm x 27 mm



Motivbereich auf Produkt.



Zeichnungen sind nicht maßstabsgetreu

A = Datenformat

Produktgröße
74 mm x 23 mm x 1 mm

Sicherheitsabstand
2 mm

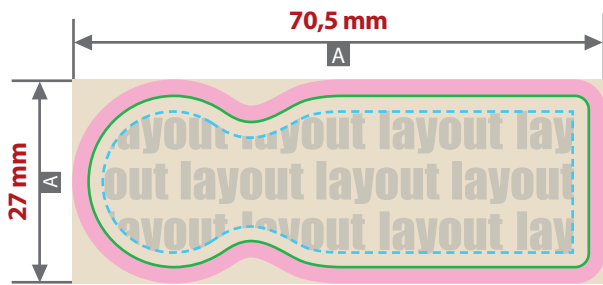
Beschnittzugabe ■
2 mm

Druck CMYK, digital

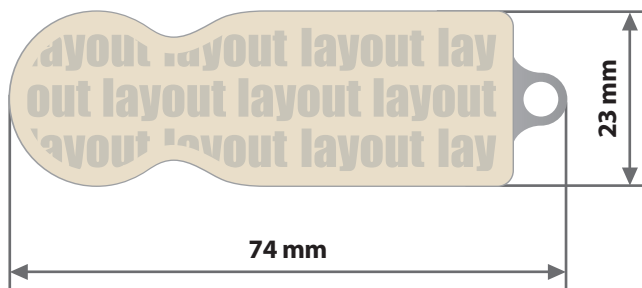
- ! Datenanlieferung:**
- als PDF-Datei
 - Schriften und Logos vektorisiert
 - Mindestschrifthöhe 2 mm (Kleinbuchstabe)
 - Mindestlinienstärke positiv 1 pt / 0,35 mm
 - Mindestlinienstärke negativ 1,5 pt / 0,53 mm
 - Bildauflösung mindestens 300 ppi

- Siehe Anlage:**
- ① 1:1 Formatvorlage
 - Sicherheitsabstand
 - ! ACHTUNG:** Formatvorlage vor dem Speichern aus der Druckdatei entfernen!

! Alle grafischen Elemente und Flächen, die eine Füllung aufweisen (auch Papierweiß oder CMYK-Weiß), werden weiß hinterdruckt.

Einkaufswagenlöser mit 1-seitiger Gravur
Gravurbereich 70,5 mm x 27 mm

Motivbereich auf Produkt.

**Siehe Anlage:**

① 1:1 Formatvorlage

--- Sicherheitsabstand

! ACHTUNG: Formatvorlage vor dem Speichern aus der Druckdatei entfernen!

Zeichnungen sind nicht maßstabsgetreu

A = Datenformat

Produktgröße

74 mm x 23 mm x 1 mm

Sicherheitsabstand

2 mm

Beschnittzugabe ■

2 mm

! Datenanlieferung:

- Motiv muss in Volltonfarbe (100%) angelegt sein
- als PDF-Datei
- ausschließlich vektorisierte Daten
- Mindestschrifthöhe 2 mm (Kleinbuchstabe)
- Mindestlinienstärke positiv 1,5 pt / 0,53 mm
- Mindestlinienstärke negativ 1,75 pt / 0,62 mm
- keine grafischen Effekte wie z.B. Verläufe, Raster, Transparenzen, Schlagschatten nutzen

! Beachten Sie, dass es sich hierbei um eine Lasergravur handelt und Farben in Ihrem Layout nicht berücksichtigt werden.

