

Digitaldirektdruck

Der Digitaldirektdruck wird aus den vier Farben Cyan, Magenta, Gelb und Schwarz (CMYK) erzeugt.

Office-Programme eignen sich nicht für die Erstellung dieser Druckdaten!

Anleitung

- Bitte liefern Sie Ihre Daten im Maßstab 1:1 ausschließlich im PDF/X-4, TIFF oder JPG Format.
- Legen Sie Schriften und Logos vektorisiert an.
- Achten Sie darauf, Ihre Datei im CMYK-Farbmodus anzulegen.

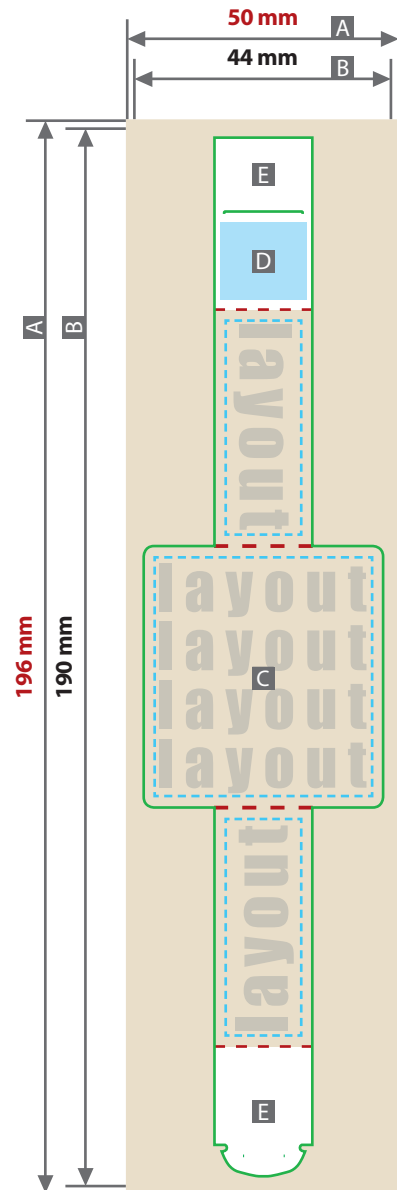
Checkliste

- Schriften und Logos vektorisiert
- Bildauflösung mindestens 300 ppi

Größe, Platzierungsmöglichkeiten und Abstände entnehmen Sie bitte dem angehängten Datenblatt.

Kräutertöpfchen, Banderole bedruckt

Druckbereich 50 mm x 196 mm



- A = Datenformat
 B = Endformat
 C = Optimaler Gestaltungsbereich
 D = Pflichtangaben
 E = Klebeflächen/ nicht bedruckbar

--- Sicherheitsabstand 2 mm ringsum

— Stanzkontur 3 mm ringsum

--- Falzlinie

Produktgröße

ca. 45 mm x 45 mm x 45 mm

Motivbereich auf Produkt



Datenanlieferung

- als PDF-, TIFF- oder JPG-Datei
- Schriften und Logos vektorisiert
- Mindestschriftgröße 2 mm (Kleinbuchstabe)
- Bildauflösung mindestens 300 ppi

Zeichnungen sind nicht maßstabsgetreu

Siehe Anlage:
 ① 1:1 Formatvorlage

⚠ ACHTUNG: Formatvorlage vor dem Speichern aus der Druckdatei entfernen!

