

Digitaldirektdruck

Der Digitaldirektdruck wird aus den vier Farben Cyan, Magenta, Gelb und Schwarz (CMYK) erzeugt.

Office-Programme eignen sich nicht für die Erstellung dieser Druckdaten!

Anleitung

- Bitte liefern Sie Ihre Daten im Maßstab 1:1 ausschließlich im PDF/X-4, TIFF oder JPG Format.
- Legen Sie Schriften und Logos vektorisiert an.
- Achten Sie darauf, Ihre Datei im CMYK-Farbmodus anzulegen.

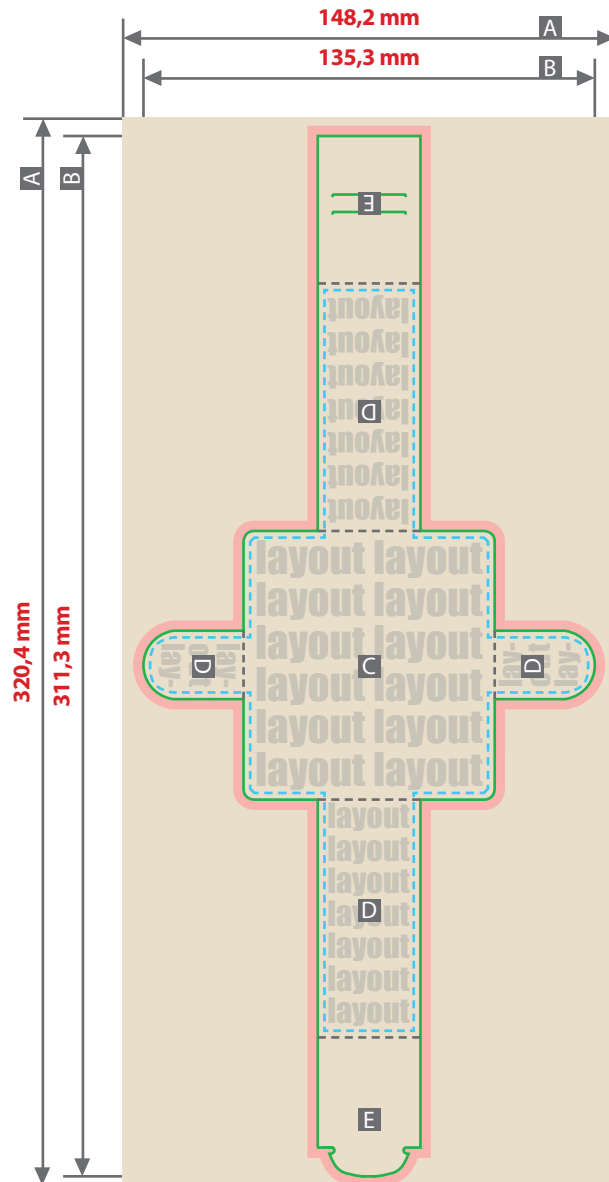
Checkliste

- Schriften und Logos vektorisiert
- Bildauflösung mindestens 300 ppi

Größe, Platzierungsmöglichkeiten und Abstände entnehmen Sie bitte dem angehängten Datenblatt.

Kräutertöpfchen, Banderole bedruckt

Druckbereich 148,2 mm x 320,4 mm



- A = Datenformat
- B = Endformat
- C = Oberseite
- D = Seite
- E = Verschlusslasche
- = Beschnittzugabe 3mm
- = Stanzkontur
- - - = Sicherheitsabstand 2mm
- - - = Falzlinie

Datenanlieferung

- als PDF-, TIFF- oder JPG-Datei
- Schriften und Logos vektorisiert
- Mindestschrifthöhe 2,5 mm (Kleinbuchstabe)
- Mindestlinienstärke positiv 1,75 pt (0,62 mm)
- Mindestlinienstärke negativ 2 pt (0,71 mm)
- Bildauflösung mindestens 300 ppi

Siehe Anlage:
① 1:1 Formatvorlage

ACHTUNG: Formatvorlage vor dem Speichern aus der Druckdatei entfernen!

