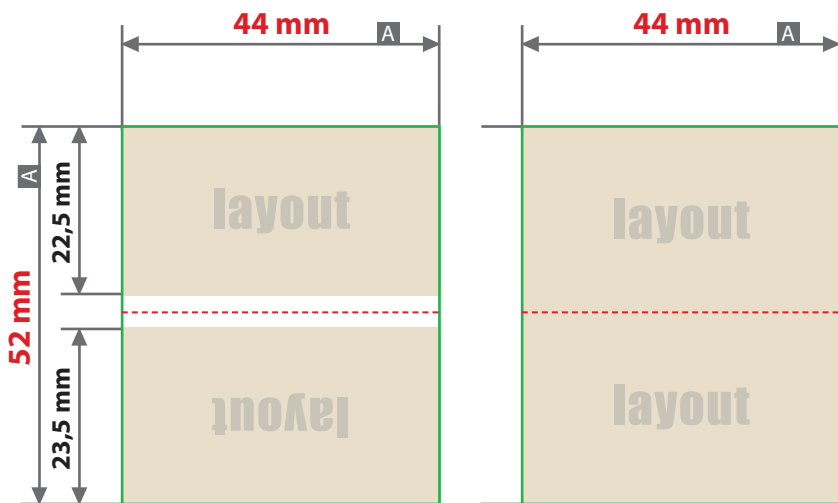


Brieflose

Druckbereich 44 mm x 52 mm

Außenseite:

Innenseite:



Ausrichtung des Formats wie dargestellt anliefern.

**Bitte liefern Sie drei Druckdaten (Einzelseiten)
im Format 44 x 52 mm:**

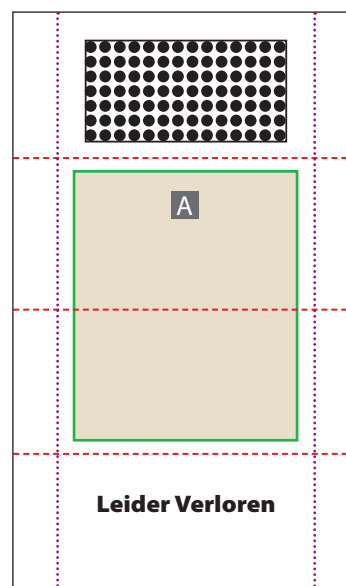
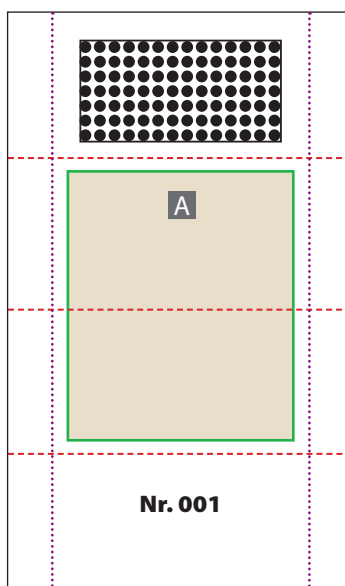
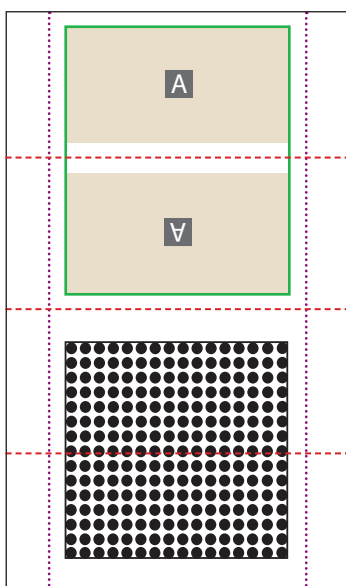
- 1 x Außenseite für Nieten und Gewinne
- 1 x Innenseite für Gewinne
- 1 x Innenseite für Nieten

Motivbereich auf Produkt:

Außenseite für Nieten und Gewinne

Innenseite für Gewinne

Innenseite für Nieten



Zeichnungen sind nicht maßstabsgetreu

Produktgröße geschlossen

68 mm x 30 mm

Produktgröße offen

68 mm x 113 mm

A = Datenformat / Druckbereich
44 mm x 52 mm

..... Perforation

--- Falzlinie

Bitte beachten Sie:

Keinen vollflächigen Druck oder Negativschrift anlegen.
Durch das stark saugende Material kann der Druck in einzelnen Fällen leicht unruhig wirken.

Druck 1-farbig schwarz



Datenanlieferung:

- als PDF-Datei
- **ausschließlich Vektordaten**
- Objekte / Texte müssen zwingend mit 100% Schwarz angelegt sein
- Mindestschriftgröße 6 pt
- Mindestlinienstärke 1 pt
- keine grafischen Effekte wie z. B. Verläufe, Raster, Transparenzen, Schlagschatten nutzen