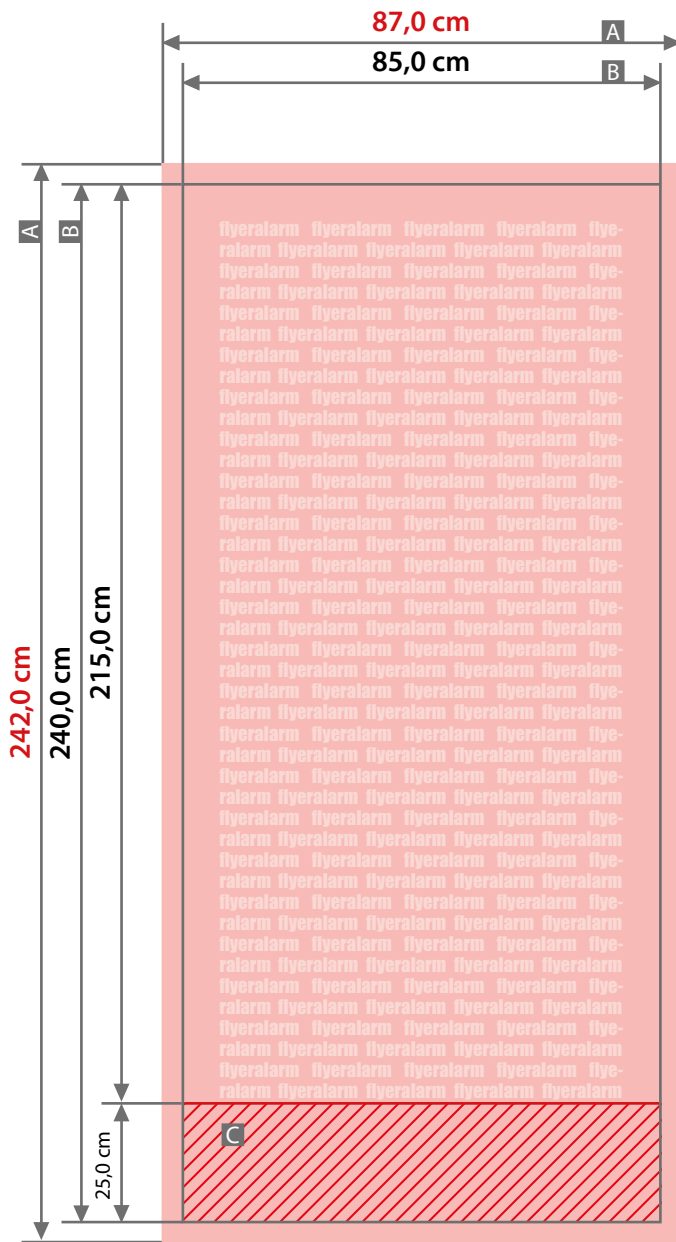


Display**Roll-Up Comfort, 85 cm x 215 cm**

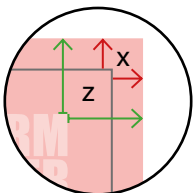
Zeichnungen sind nicht maßstabsgetreu

Bschnitzzugabe (x)
1,0 cm

Sicherheitsabstand (z)
4,0 cm

A = Datenformat
B = Endformat

C = Nicht sichtbarer Bereich



Aufbauanleitung

Display, Roll-Up Comfort



Lieferumfang



1 x Displaysystem
1 x Transporttasche

Bei System inkl. Druck zusätzlich:
1 x Bannerdruck

Montage



1. Dreiteilige Stange aufklappen und zusammenstecken.



2. Die Stange in das vorgesehene Loch im Gehäuse stellen.



3. Den Bannerdruck aus dem Gehäuse ziehen und die Plastikspitze im oberen Profilschlitz mittig positionieren.



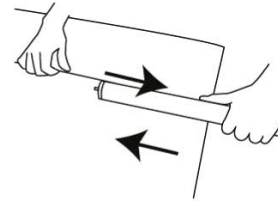
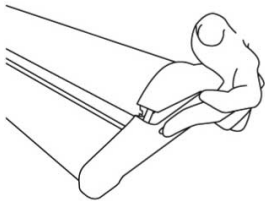
4. Fertig!



Unser Tipp: Stellen Sie sich hinter das System und kippen Sie beim Herausziehen des Bannerdrucks das System schräg nach hinten, so lässt sich das Profil leichter einhängen.

Konfektionierung des Bannerdrucks

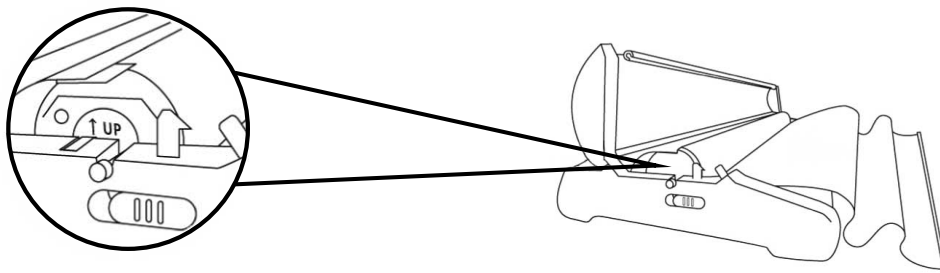
1. Öffnen Sie die Klemmleiste und setzen Sie das obere Ende des Bannerdrucks ein.
2. Den Bannerdruck in der Klemmleiste fixieren.
3. Den roten Klebeschutz des Kederprofils Zentimeter für Zentimeter abziehen und dabei das untere Ende des Bannerdrucks gerade aufsetzen.
4. Den Bannerdruck am Anschlag ausrichten und fest auf den Klebestreifen andrücken.
5. Obere Schritte mit dem gelben Sicherheitsklebestreifen auf der Rückseite des Keders wiederholen und diesen auf der Rückseite des Bannerdrucks fest andrücken.



6. Gehäuse durch Drücken der Tasten auf den beiden Seiten öffnen und die innenliegende Rolle herausnehmen.

7. Den Bannerdruck mit dem unteren Kederprofil seitlich in die Rolle einschieben.

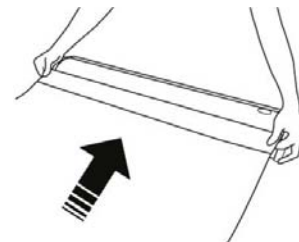
ACHTUNG: Auf das UP-Zeichen achten!



8. Die Rolle mit dem Bannerdruck in das Gehäuse setzen und den restlichen Bannerdruck außen liegen lassen.



9. Gehäusedeckel schließen, Bannerdruck festhalten und Sicherungsstift auf rechter Seite herausziehen.



10. Bannerdruck langsam in die Kassette einziehen lassen.

Auswechseln des Bannerdrucks

11. Den Bannerdruck ganz herausziehen.
12. Den Sicherungsstift (befindet sich in der Innenseite der Verschlusskappe der Transporttasche) in das kleine Loch rechts einstecken und damit Federspannung der Rolle sichern.
13. Bannerdruck austauschen (siehe 1.-10.).