

## Informationen

---

### Allgemeiner Hinweis zu Layoutprogrammen

Sie benötigen ein Layoutprogramm, mit dem Volltonfarben (Sonderfarben) als Farbmodus angelegt werden können (z.B. InDesign, Illustrator, QuarkXPress, CorelDraw, etc.), Office-Programme und Bildbearbeitungsprogramme sind bei diesem Produkt für die Druckdatenerstellung nicht geeignet!



---

## Prägung

Bitte liefern Sie Ihre Daten im Maßstab 1:1 ausschließlich im PDF/X-3 Format.

Verwenden Sie ausschließlich Vektorgrafiken.

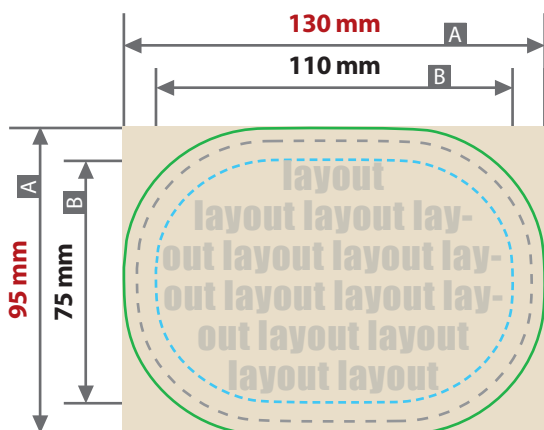
### Volltonfarbe im Layout

- 
- Verwenden Sie **kein** CMYK, RGB, LAB.
  - Volltonfarben müssen einen Tonwert von 100% haben (keine Farbraster oder Halbtonwerte verwenden).
  - Verwenden Sie ausschließlich Vektorgrafiken (keine Pixeldaten).
  - Grafikelemente und Hintergründe müssen ebenfalls als Volltonfarbe definiert sein.
- 

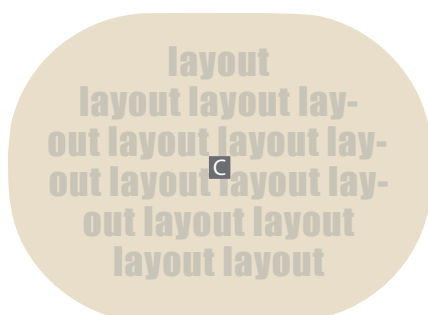
### Wichtiger Hinweis

Beachten Sie, dass es sich hierbei um eine Prägung handelt und Farben in Ihrem Layout nicht berücksichtigt werden.

**Untersetzer aus waschbarem Papier, oval, geprägt**  
**Prägebereich 130 mm x 95 mm**



Motivbereich auf Produkt



Zeichnungen sind nicht maßstabsgetreu

**Siehe Anlage:**

① 1:1 Formatvorlage

- - - Sicherheitsabstand

! **ACHTUNG:** Formatvorlage vor dem Speichern aus der Druckdatei entfernen!

- A = Datenformat
- B = Endformat
- C = Motivbereich auf Produkt
- - - = Sicherheitsabstand
- - - = Naht

! **Datenanlieferung:**

- als PDF-Datei
- ausschließlich vektorisierte Daten
- Motiv muss in Volltonfarbe (100%) angelegt sein
- keine grafischen Effekte wie z.B. Verläufe, Raster, Transparenzen, Schlagschatten nutzen
- Mindestschrifthöhe 4,5 mm (Kleinbuchstabe)
- Mindestlinienstärke 3 pt (1,05 mm)

! Beachten Sie, dass es sich hierbei um eine Prägung handelt und Farben in Ihrem Layout nicht berücksichtigt werden.

