

Sublimationsdruck

Der Sublimationsdruck wird aus den vier Farben Cyan, Magenta, Gelb und Schwarz (CMYK) erzeugt.

Office-Programme eignen sich nicht für die Erstellung dieser Druckdaten!

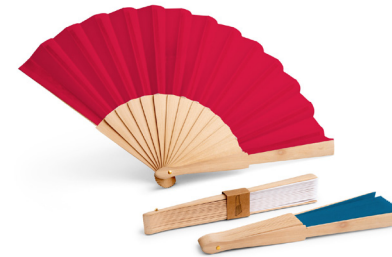
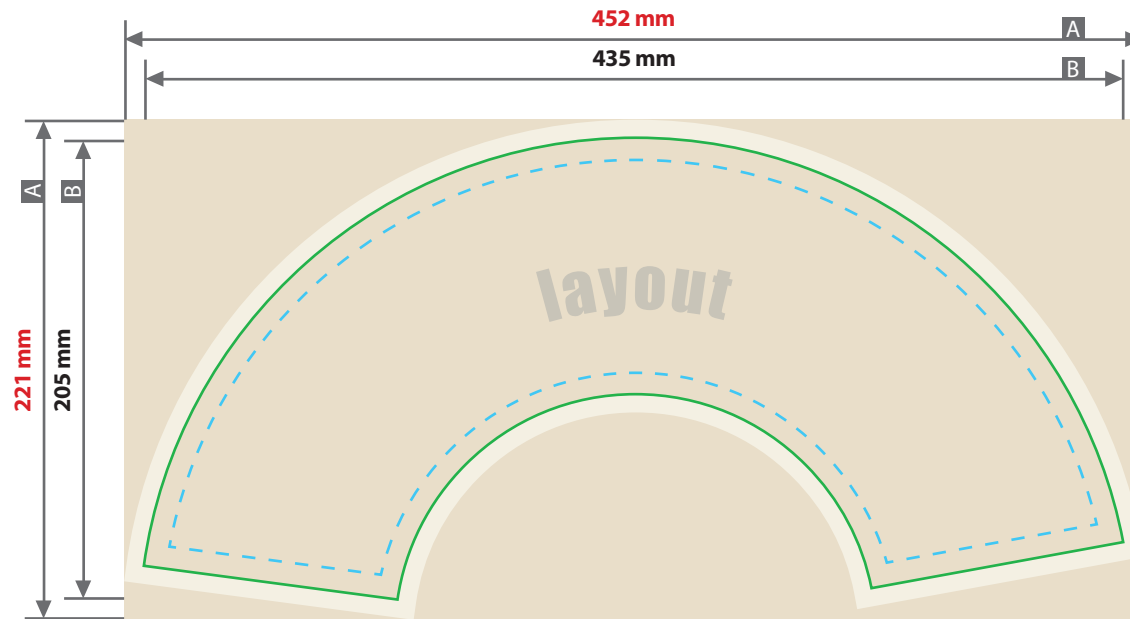
Anleitung

- Bitte liefern Sie Ihre Daten im Maßstab 1:1 ausschließlich im PDF/X-4, TIFF oder JPG Format.
- Legen Sie Schriften und Logos vektorisiert an.
- Achten Sie darauf, Ihre Datei im CMYK-Farbmodus anzulegen.
- Das Druckbild wird im Sublimationsverfahren ausschließlich auf weißen Materialien übertragen.

Checkliste


- Schriften und Logos vektorisiert
- Bildauflösung mindestens 300 ppi

Größe, Platzierungsmöglichkeiten und Abstände entnehmen Sie bitte dem angehängten Datenblatt.

Handfächer, bedruckt**Druckbereich 435 mm x 205 mm**

A = Datenformat

B = Endformat

 Beschnittzugabe 8 mm umlaufend

 Stanzkontur

 Sicherheitsabstand 10 mm umlaufend

Produktgröße

ca. 42 x 22,5 x 3 cm (aufgefächert)

Druck

Druck in CMYK, digital

Datenanlieferung

- als PDF-, TIFF- oder JPG-Datei
- Schriften und Logos vektorisiert
- Mindestschriftgröße 10 pt (2 mm) bei Kleinbuchstaben
- Mindestlinienstärke 2,8 pt (1 mm)

Siehe Anlage: 1:1 Formatvorlage**ACHTUNG:**

Formatvorlage vor dem Speichern aus der Druckdatei entfernen!

