

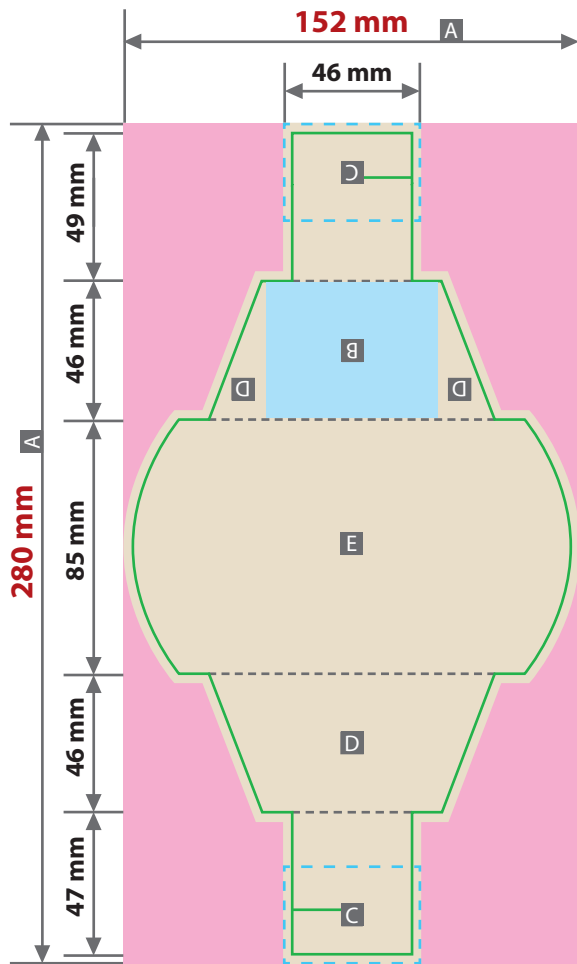
Digitaldirektdruck

Bitte liefern Sie Ihre Daten im Maßstab 1:1 ausschließlich im PDF/X-4, TIFF oder JPG Format.

Legen Sie Schriften und Logos vektorisiert an.

Achten Sie darauf, Ihre Datei im CMYK-Farbmodus anzulegen.

Pflanzschalen mit Samen, Verpackung bedruckbar
Druckbereich 152 mm x 280 mm



Motivbereich auf Produkt



Zeichnungen sind nicht maßstabsgetreu

Siehe Anlage:

① 1:1 Formatvorlage

⚠ **ACHTUNG:** Formatvorlage vor dem Speichern aus der Druckdatei entfernen!

Produktgröße

250 mm x 330 mm x 20 mm

Beschnittzugabe

3 mm

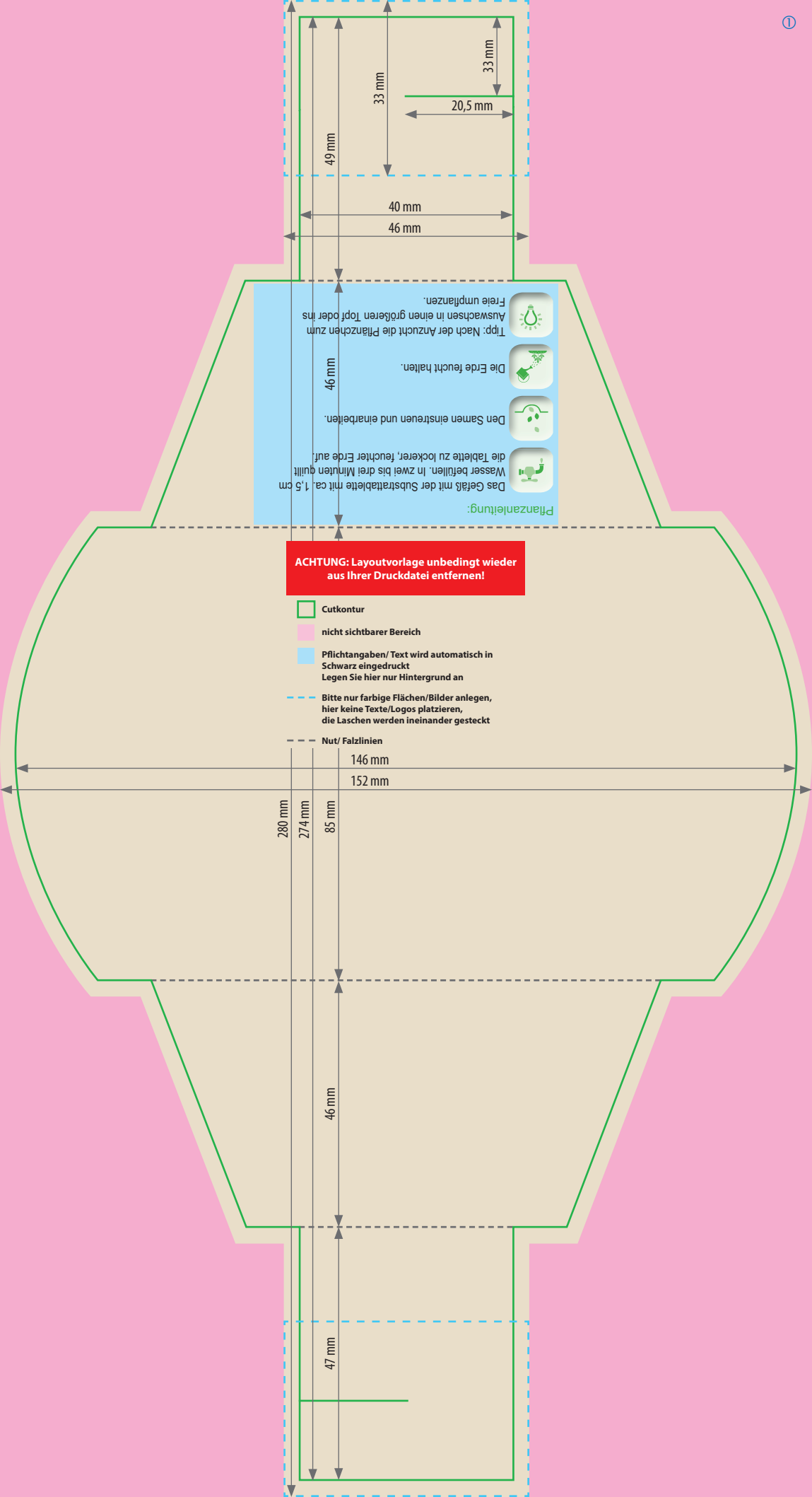
- A = Datenformat/ Endformat
- B = Pflichtangaben.
Die Pflichtangaben und Pflanzanleitung automatisch in schwarz darüber platziert.
Legen Sie hier nur Hintergrund an.
- - - C = Unterseite/
Bitte nur farbige Flächen/Bilder, keine Texte/
Logos hier platzieren, Laschen werden ineinander gesteckt
- D = Seite
- E = Oberseite
- - - = Falzlinien

⚠ Die gesetzlichen Pflichtangaben und Pflanzanleitung werden automatisch eingedruckt. Legen Sie hier nur Hintergrund an.

Druck CMYK, digital

⚠ **Datenanlieferung:**

- als PDF-Datei
- Mindestschrifthöhe 2 mm (Kleinbuchstabe)
- Bildauflösung mindestens 300 ppi



Pflanzenanleitung:

Das Gefäß mit der Substratablette mit ca. 1,5 cm Wasser befüllen. In zwei bis drei Minuten quillt die Tablette zu lockerer, feuchter Erde auf.

Den Samen einstreuen und einarbeiten.

Die Erde feucht halten.

Tipp: Nach der Anzucht die Pflanzen zum Auswachsen in einen größeren Topf oder ins Freie umpflanzen.

ACHTUNG: Layoutvorlage unbedingt wieder aus Ihrer Druckdatei entfernen!

- Cutkontur
- nicht sichtbarer Bereich
- Pflichtangaben/ Text wird automatisch in Schwarz eingedruckt
Legen Sie hier nur Hintergrund an
- Bitte nur farbige Flächen/Bilder anlegen, hier keine Texte/Logos platzieren, die Laschen werden ineinander gesteckt
- Nut/ Falzlinien

146 mm
152 mm

280 mm
27.4 mm
85 mm

46 mm

47 mm

49 mm

40 mm
46 mm

33 mm

20,5 mm

33 mm

46 mm