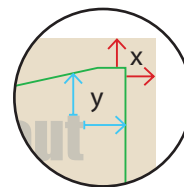
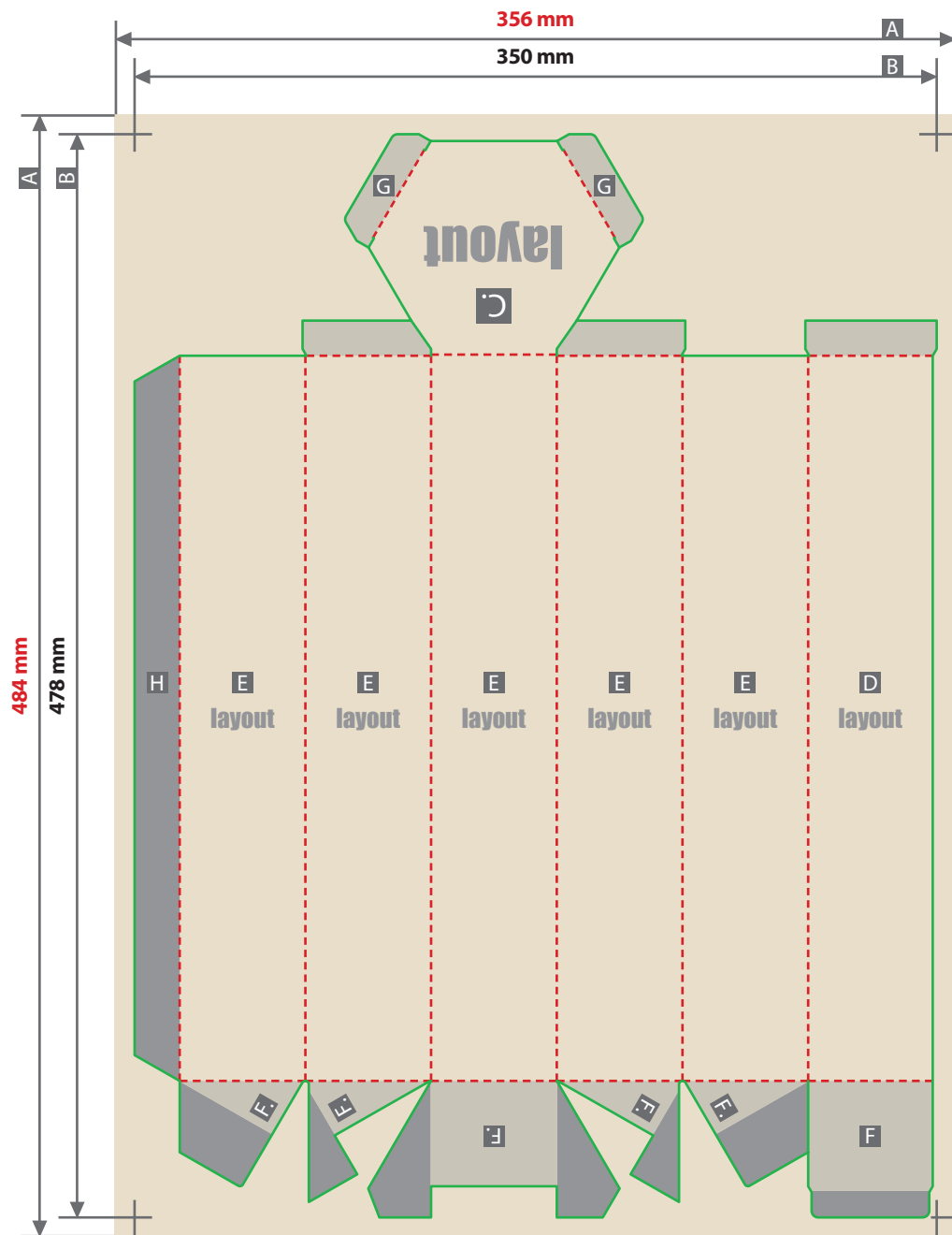
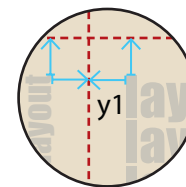


Faltschachtel, sechseckig

9,5 x 9,5 x 32 cm



Beschnittzugabe (x)
3 mm
Sicherheitsabstand (y)
3 mm



Sicherheitsabstand Falzlinie (y1)
3 mm

- A = Datenformat
- B = Endformat
- C = Deckel
- D = Vorderteil
- E = Seitenteile
- F = Boden
- G = Einstecklaschen
- H = Klebelasche

- - - Falzlinien
- - - Sicherheitsabstand
- Bedingt sichtbarer Bereich
- Nicht sichtbarer Bereich, hier nur Hintergrund anlegen

Produktgröße
95 x 95 x 320 mm

Ausrichtung des Formats wie dargestellt anliefern!

Gilt auch, wenn die Leserichtung Ihres Layouts nicht mit der Ausrichtung des Formats übereinstimmen sollte.

Die Ausrichtung des Formats muss bereits im Layoutprogramm entsprechend angelegt werden – keine Drehungen der Seiten im Druck-PDF anwenden.

Lassen Sie Ihre Daten von unserem Layout- & Design-Service erstellen:



Zeichnungen sind nicht maßstabsgetreu

Verwenden Sie gerne unsere Druckvorlagen aus dem Webshop.

ACHTUNG:
Vor dem Speichern Ihrer Druckdatei die Druckvorlage löschen.

