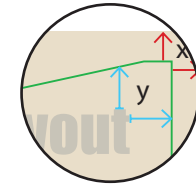
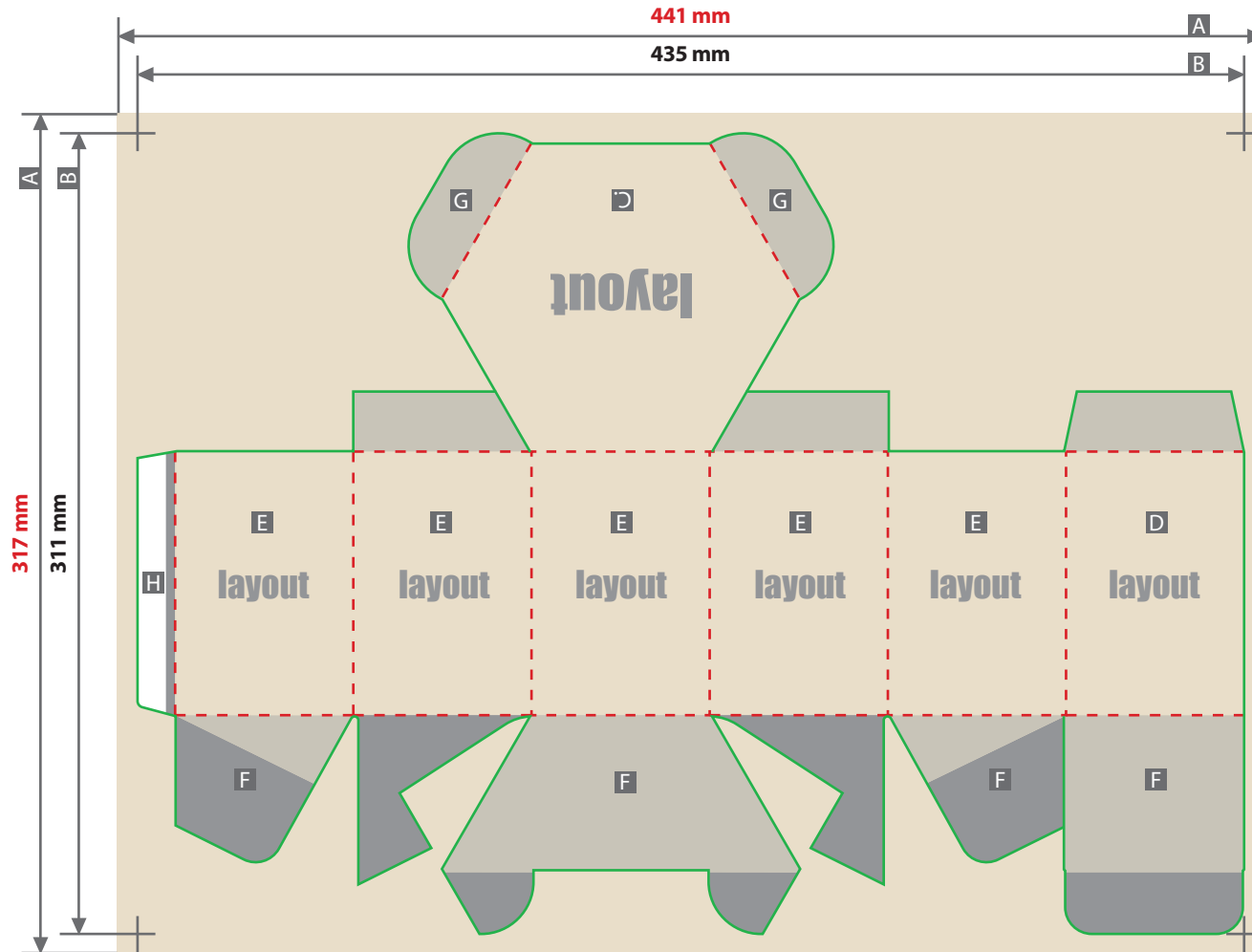
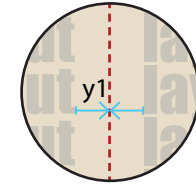


Faltschachtel, sechseckig

12,2 x 12,2 x 10,0 cm



Beschnittzugabe (x)
3 mm
Sicherheitsabstand (y)
3 mm



Sicherheitsabstand Falzlinie (y1)
3 mm

- A = Datenformat
- B = Endformat
- C = Deckel
- D = Vorderteil
- E = Seitenteile
- F = Boden
- G = Einstecklaschen
- H = Klebelasche

- - - Falzlinien
- - - Sicherheitsabstand
- Bedingt sichtbarer Bereich
- Nicht sichtbarer Bereich, hier nur Hintergrund anlegen

Produktgröße
122 x 122 x 100 mm

Klebelasche

Weißer Bereich wegen Verklebung nicht bedruckbar.
Der weiße Bereich wird automatisch von uns angelegt.

Verwenden Sie gerne unsere Druckvorlagen aus dem Webshop.

ACHTUNG:

Vor dem Speichern Ihrer Druckdatei die Druckvorlage löschen.

