

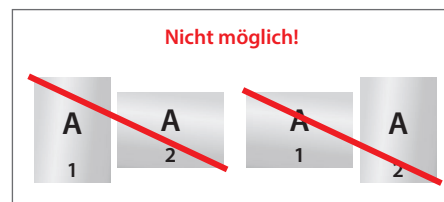
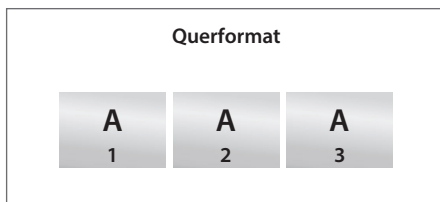
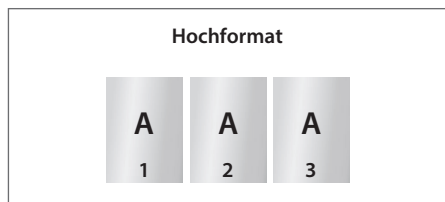
Informationen

Diese Informationen helfen Ihnen Ihre Druckdatei optimal zu erstellen.

Ergänzende Vorgaben finden Sie auf unserer Webseite unter dem Menüpunkt „Druckdaten“.

› Ausrichtung des Formats

- Alle Dokumentseiten (1, 2, 3 u.s.w.) einheitlich in der gewünschten Ausrichtung des Formats anliefern: Hochformat oder Querformat
- Eine Mischung von Hochformat und Querformat ist nicht möglich
- Die Ausrichtung des Formats muss bereits im Layoutprogramm entsprechend angelegt werden - keine Drehungen der Seiten im Druck-PDF anwenden
- Die Ausrichtung des Formats muss mit der Leserichtung des Layouts übereinstimmen



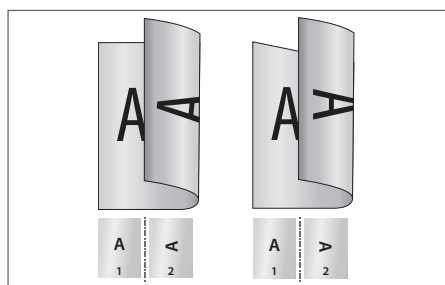
› Reihenfolge der Dokumentseiten

Dokumentseiten in chronologischer Reihenfolge anordnen, beginnend mit Dokumentseite 1 / Titel.

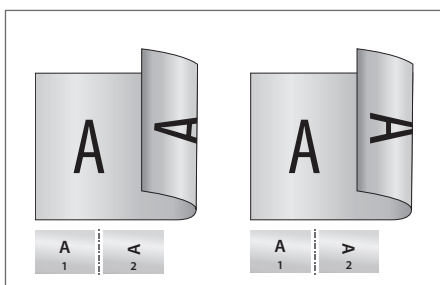
› Unterschiedliche Leserichtungen im Layout bei beidseitigen Drucken

Beachten Sie bei unterschiedlichen Leserichtungen (A) innerhalb eines beidseitigen Drucks, dass der Druckbogen 180 Grad um seine vertikale Achse gedreht wird. Legen Sie Ihr Layout und die Ausrichtung des Formats dementsprechend an.

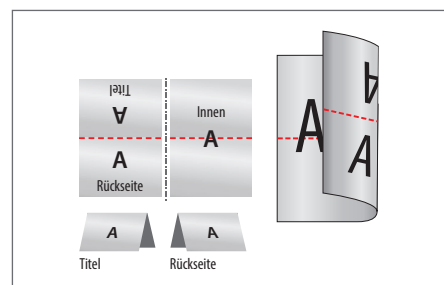
Beispiele:



Hochformat



Querformat



Querformat Einbruchfalz

Bedeutung der Symbole

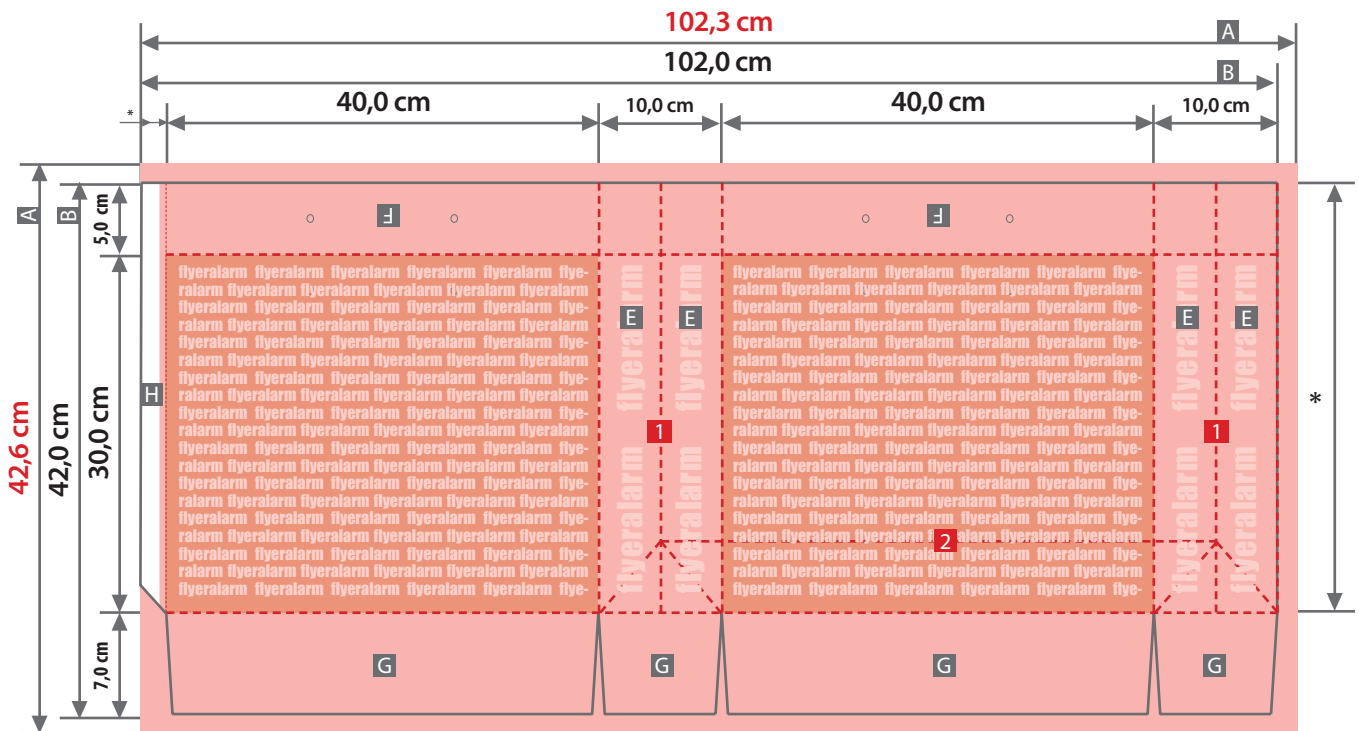
- Datenformat:** Format / Größe der Dokumentseite
- Endformat:** Format / Größe des fertigen Produkts
Hintergrundelemente (Farben / Bilder / Grafiken / Texte) müssen über den Rand des Endformats hinaus angelegt werden, um Blitzer (weiße Schneidkanten) zu vermeiden.
- Neutraler Bereich:** Dieser Bereich muss im Layout ausgespart werden!
- Nicht sichtbarer Bereich:** Hier keine wichtigen Informationen platzieren! Jedoch müssen Hintergrundelemente in diesem Bereich angelegt werden, um Blitzer zu vermeiden.
- Beschnittzugabe:** Bereich des Produkts, der bei der Weiterverarbeitung entfällt
- Nahtzugabe:** Bereich des Produkts, der für das Vernähen benötigt wird
- Sicherheitsabstand zum Datenformat:** Abstand der Texte / Informationen zum Rand des Datenformats
- Sicherheitsabstand zum Endformat:** Abstand der Texte / Informationen zum Rand des Endformats
- Falz/Nut/Falte:** An dieser Stelle wird das Produkt gefalzt / genutet / gefaltet
- Perforation:** An dieser Stelle wird das Produkt perforiert
- Naht:** An dieser Stelle wird das Produkt vernäht

› Fragen & Hilfe

Auf unserer Webseite finden Sie Hilfen und Tipps rund um unsere Produkte.

Gerne beraten und unterstützen wir Sie auch telefonisch über unser Customer Service Center.

Tragetasche
40 x 10 x 30 cm, mit Kordel



Ausrichtung des Formats wie dargestellt anliefern
Gilt auch, wenn die Leserichtung Ihres Layouts nicht mit der Ausrichtung des Formats übereinstimmen sollte.

Zeichnungen sind nicht maßstabsgetreu

! Löcher für Kordel nicht in den Druckdaten anlegen!
Sicherheitsabstand 2 mm ringsum

Geschlossenes Endformat
40,0 cm x 30,0 cm
Beschnittzugabe (x)
links: ohne
rechts: 3 mm
oben / unten: 3 mm
Sicherheitsabstand (y)
4 mm

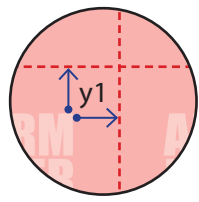
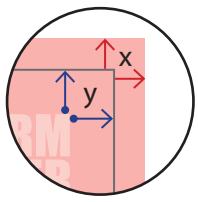
Sicherheitsabstand Falzlinie (y1)
4 mm
Löcher für Kordel
Ø 6 mm
1 = Seitenfalte
2 = Einklappfalte
(nur Rückseite)

A = Datenformat
B = Endformat
C = Vorderseite
D = Rückseite
E = Seitenfläche
F = Revers
G = Boden
H = Klebefläche*
2,0 cm x 35,0 cm

Vorderseite (C) + Rückseite (D):
Vollflächige Motive in diesem Bereich müssen 1 mm ringsum in die angrenzenden Flächen übergangen.

Boden (G):
Flächen sind im verklebten Zustand nur bedingt sichtbar.
Hier nur Hintergrund anlegen - keine Texte / Logos oder wichtige Elemente platzieren.

Klebefläche (H):
Vollflächige Motive auf der Vorderseite müssen 5 mm in die Klebefläche hinein verlängert werden.



ACHTUNG: Weiße Fläche wegen Verklebung nicht bedruckbar, bitte im Layout aussparen.

KLEBEFLÄCHE

42,0 cm



REVERS



VORDERSEITE

Vollflächige Motive in diesem Bereich müssen nach oben, rechts, unten je 1 mm und nach links 5 mm in die jeweils angrenzenden Flächen übergehen.

102,0 cm

40,0 cm

30,0 cm

7,0 cm

5,0 cm

Tragetasche
40 x 10 x 30 cm, mit Kordel

Achtung: Formatvorlage unbedingt wieder aus der Druckdatei entfernen!

SEITENFLÄCHE

10,0 cm

5,0 cm



REVERS



RÜCKSEITE

Vollflächige Motive in diesem Bereich müssen 1 mm ringsum in die angrenzenden Flächen übergehen.

40,0 cm

45,0 cm

5,0 cm

7,0 cm

11,0 cm

13,33 cm

13,33 cm

13,33 cm

2,5 cm

2,5 cm

SEITENFLÄCHE

10,0 cm

5,0 cm

Dieser Bereich der Rückseite wird im gefalteten Zustand vom eingeklappten Boden verdeckt. Hier nur Hintergrund anlegen - keine Texte / Logos oder wichtige Elemente platzieren.

BODEN

BODEN