

Digitaldirektdruck

Der Digitaldirektdruck wird aus den vier Farben Cyan, Magenta, Gelb und Schwarz (CMYK) erzeugt.

Office-Programme eignen sich nicht für die Erstellung dieser Druckdaten!

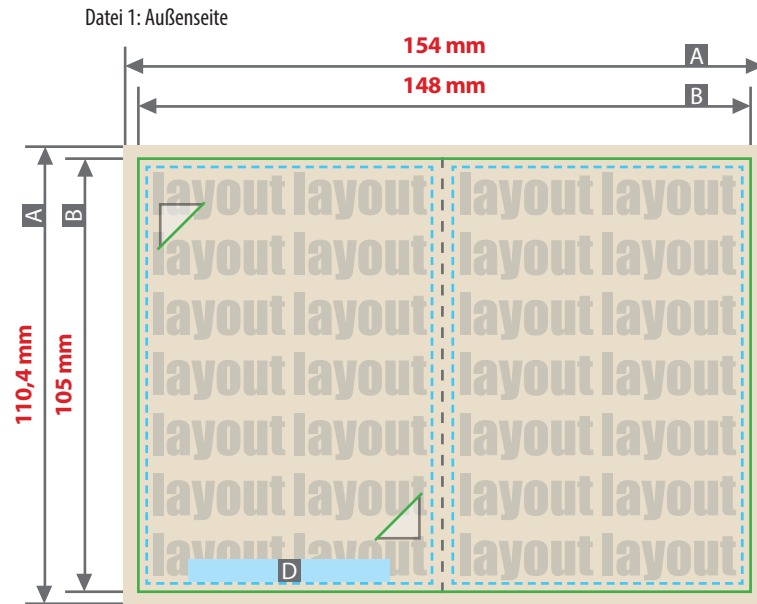
Anleitung

- Bitte liefern Sie Ihre Daten im Maßstab 1:1 ausschließlich im PDF/X-4, TIFF oder JPG Format.
- Legen Sie Schriften und Logos vektorisiert an.
- Achten Sie darauf, Ihre Datei im CMYK-Farbmodus anzulegen.

Checkliste

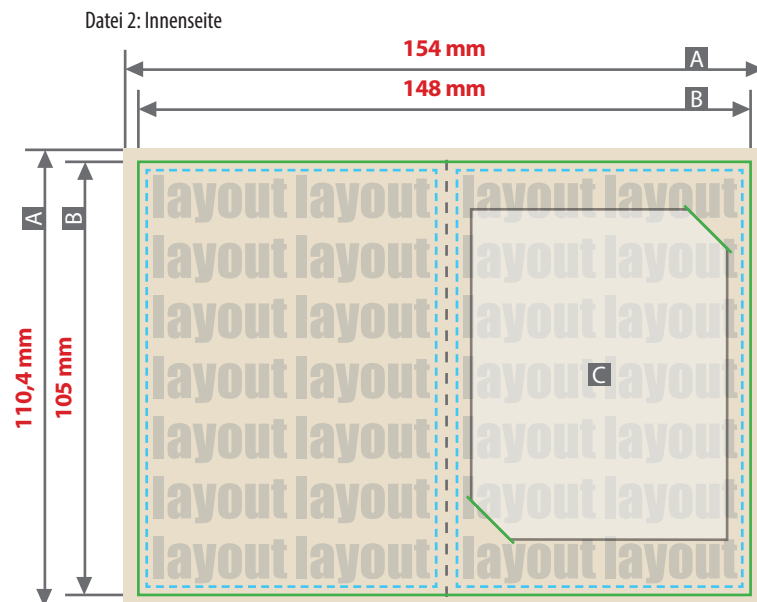
- Schriften und Logos vektorisiert
- Bildauflösung mindestens 300 ppi

Größe, Platzierungsmöglichkeiten und Abstände entnehmen Sie bitte dem angehängten Datenblatt.

Karte A7 mit integrierter Saattüte, beidseitig bedruckbar**Druckbereich 148 mm x 105 mm**

- A = Datenformat
- B = Endformat
- C = Eingesteckte Saattüte.
Der Bereich ist gestaltbar, wird aber verdeckt.
- D = Pflichtangaben.
Wird automatisch eingedruckt.
- = Stanzkontur
- - - = Sicherheitsabstand 2 mm ringsherum
- - = Falzlinie

Produktgröße
74 mm x 105 mm

**Datenanlieferung**

- als PDF-, TIFF- oder JPG-Datei
- Schriften und Logos vektorisiert
- Mindestschriftgröße 2 mm (Kleinbuchstabe)
- Bildauflösung mindestens 300 ppi

Bitte beachten Sie:

Beim Druck auf Gras- und Recyclingpapier kann es bei den angelegten Farben zu Farbabweichungen kommen.

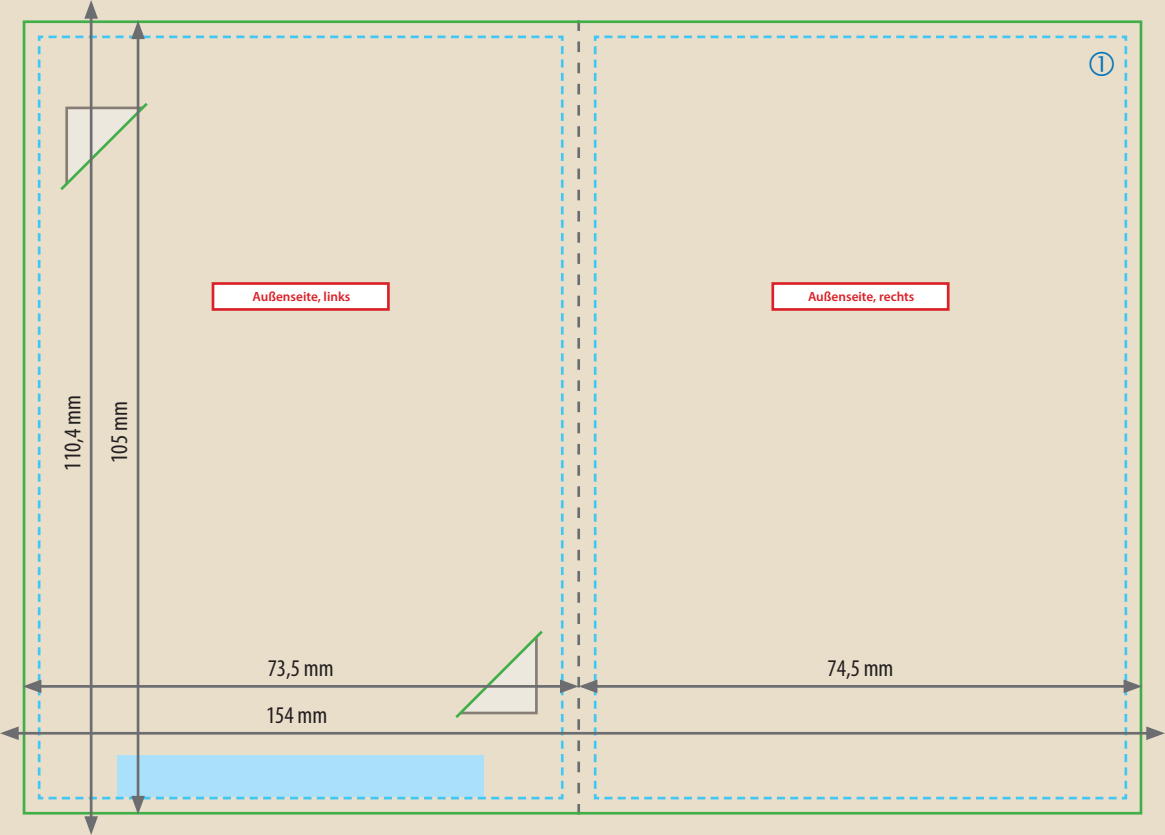
Produktionsbedingt kann die Zentrierung des Druckbildes um bis zu 2 mm zu den Seiten abweichen.

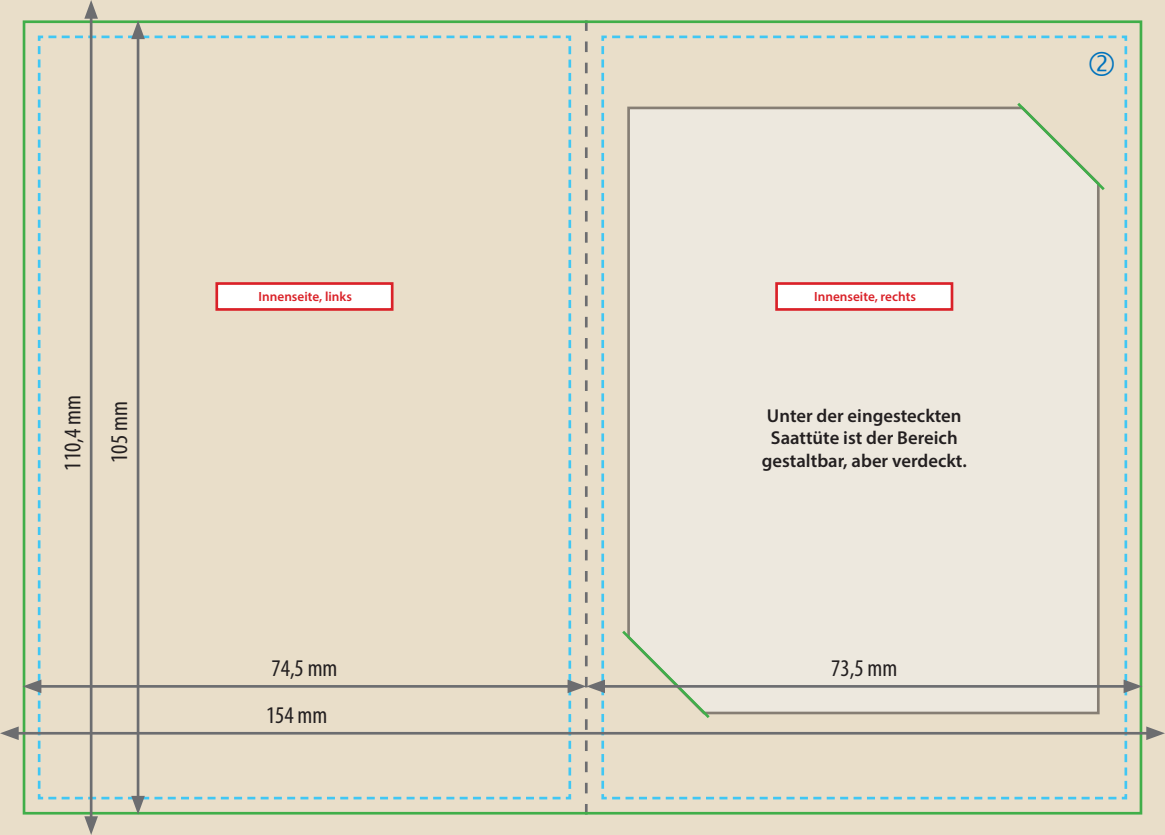
Auf umlaufende Rahmen und vollflächige Fonds, die bis an den Rand des Druckbereichs reichen, verzichten.

Siehe Anlage:

- ① 1:1 Formatvorlage: Außenseite
- ② 1:1 Formatvorlage: Innenseite

ACHTUNG: Formatvorlage vor dem Speichern aus der Druckdatei entfernen!





②

Innenseite, links

Innenseite, rechts

Unter der eingesteckten
Saattüte ist der Bereich
gestaltbar, aber verdeckt.

110,4 mm

105 mm

74,5 mm

154 mm

73,5 mm