

Informationen

Allgemeiner Hinweis zu Layoutprogrammen

Sie benötigen ein Layoutprogramm, mit dem Volltonfarben (Sonderfarben) als Farbmodus angelegt werden können (z.B. InDesign, Illustrator, QuarkXPress, CorelDraw, etc.), Office-Programme und Bildbearbeitungsprogramme sind bei diesem Produkt für die Druckdatenerstellung nicht geeignet!



Stick

Bitte liefern Sie Ihre Daten im Maßstab 1:1 ausschließlich im PDF/X-3 Format.

Verwenden Sie ausschließlich Vektorgrafiken.

Pro Gestaltungselement ist nur eine Garnfarbe möglich.

Volltonfarbe im Layout

- 
- Verwenden Sie ausschließlich Volltonfarben und „WHITE“ als Volltonfarbe in Ihrem Layout (kein CMYK, RGB, LAB).
 - Die verwendeten Volltonfarben müssen in Anzahl, Farbwert und Schreibweise (z.B. HKS 1 N, Pantone 359 C, Pantone 803 U usw.) mit Ihrer Bestellung übereinstimmen.
 - Es können Volltonfarben unterschiedlicher Farbsysteme innerhalb einer Datei verwendet werden.
 - Verwenden Sie für die Volltonfarbe keine grafischen Effekte wie Farbverlauf, Schlagschatten, Transparenz usw.
 - Volltonfarben müssen einen Tonwert von 100% haben (keine Farbraster oder Halbtonwerte verwenden).
 - Verwenden Sie ausschließlich Vektorgrafiken (keine Pixeldaten).
 - Grafikelemente und Hintergründe müssen ebenfalls als Volltonfarbe definiert sein.
- 

Verwendung der Farbe „Weiß“ (WHITE)

- Bitte beachten Sie, dass auch Weiß eine eigenständige Garnfarbe ist. Sollten Sie weiße Elemente oder weißen Hintergrund in Ihrem Layout verwenden, wird diese Garnfarbe also immer mitgezählt.
- Grafikelemente und Hintergründe, die mit der Farbe Weiß (gilt auch für Flächen in „Papierweiß“) gestaltet sind, müssen als Volltonfarbe definiert sein.
- Die Volltonfarbe muss **WHITE** benannt werden. (Bitte achten Sie auf korrekte Schreibweise.)

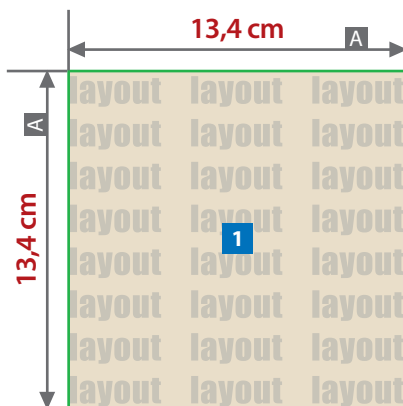
Wichtige Hinweise

- 3D Stick ist geeignet für einfache Logos.
- Runde Grafikelemente und Kreisbögen können aufgrund der gewebten Herstellung nicht exakt umgesetzt werden.
- Die angegebenen Farbwerte sind Vergleichswerte (Darstellung in Monitorfarben), die verwendeten Webgarne können geringfügig in der Farbgebung abweichen.

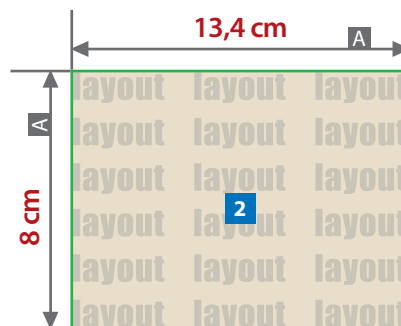
Handtuch, 100 cm x 180 cm

Stickbereiche

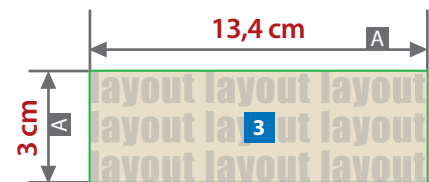
Stickbereich 1
über der Bordüre



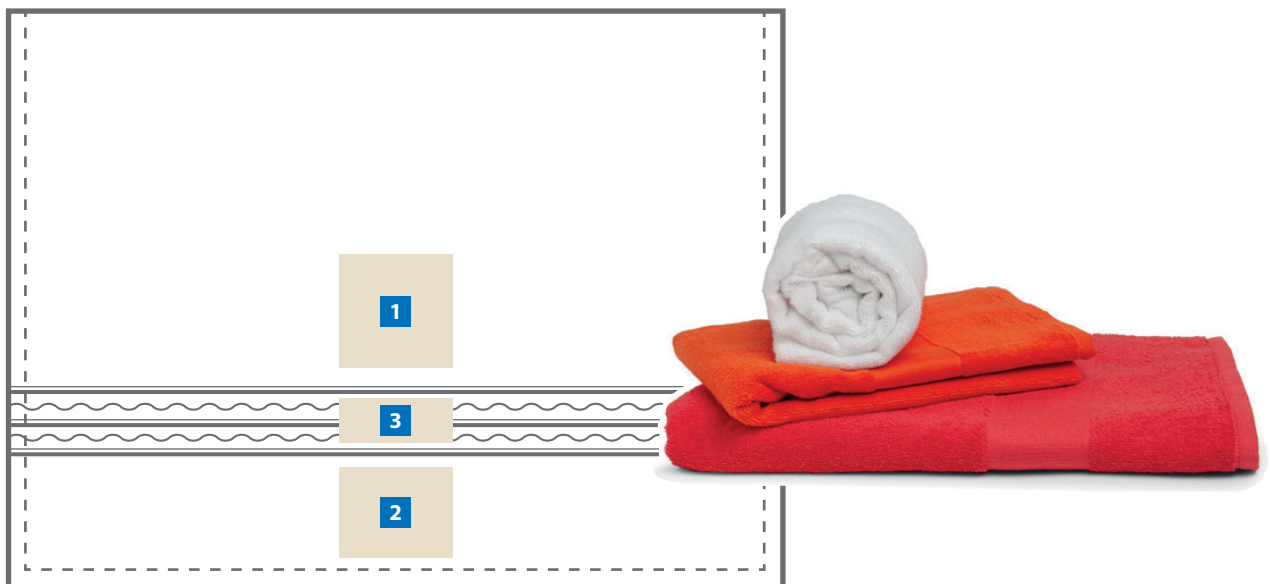
Stickbereich 2
unter der Bordüre



Stickbereich 3
auf der Bordüre



Motivbereich auf Produkt



Zeichnungen sind nicht maßstabsgetreu

! Bei diesem Produkt sind ein oder zwei Stickbereiche pro Bestellung möglich!
Bitte liefern Sie je Stickbereich eine Druckdatei!

A = Maximale Motivgröße
(Datenformat)

! **Datenanlieferung:**

- als PDF-Datei
- ausschließlich vektorisierte Daten
- Motiv muss in Volltonfarbe (100%) angelegt sein
- über der Bordüre (1):**
maximal 12 Garnfarben (Pantone C, WHITE)
- unter der Bordüre (2) / auf der Bordüre (3):**
maximal 5 Garnfarben (Pantone C, WHITE)
- WHITE zählt als Farbe
- pro Gestaltungselement ist nur eine Garnfarbe möglich
- keine grafischen Effekte wie z. B. Verläufe, Raster, Transparenzen, Schlagschatten nutzen
- Mindestschriftgröße 6 mm (Kleinbuchstabe)
- Mindestlinienstärke 2,8 pt (1 mm)

! **Verwendung der Farbe „Weiß“ (WHITE)**

Weißer Elemente müssen mit einer Volltonfarbe 100% eingefärbt sein.
Das Farbfeld muss WHITE benannt werden.
Bitte achten Sie auf die Schreibweise.

! **Verwendung der Farbe „Schwarz“**

Schwarze Elemente müssen mit einer Volltonfarbe 100% eingefärbt sein: Pantone Black C.