

Veredelung Folienprägung fein

Eine farbige Folie wird partiell auf das Druckprodukt aufgetragen, um einzelne Flächen besonders hervorzuheben.

Die Folienprägung wird durch eine Volltonfarbe erzeugt – einer fünften Farbe neben den vier Farben CMYK.

Zum Anlegen von Volltonfarben benötigen Sie zwingend ein Grafik- oder Layoutprogramm. Office-Programme eignen sich nicht für die Erstellung dieser Druckdaten!

Anleitung

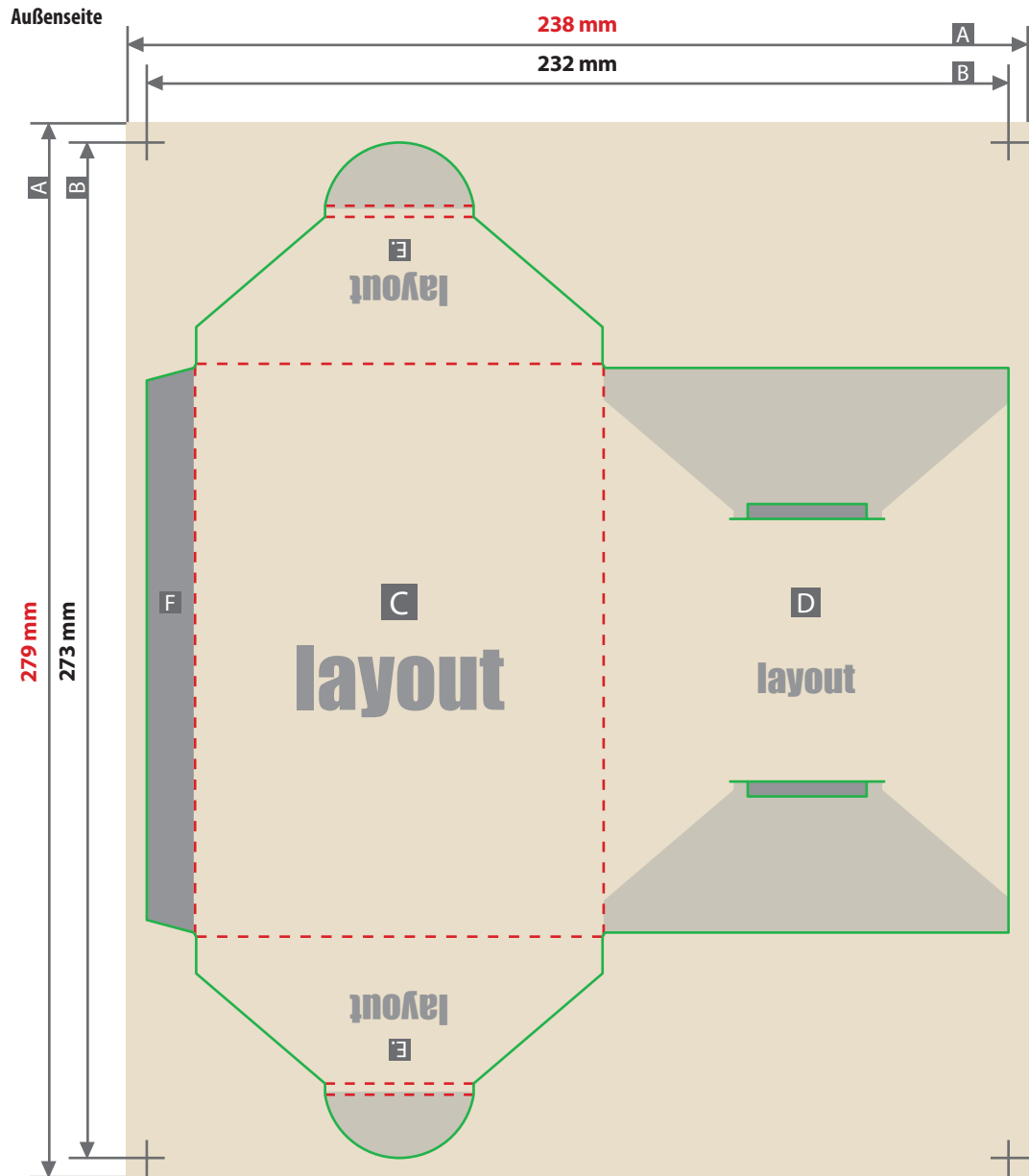
- Legen Sie eine Volltonfarbe an und benennen diese „flyeralarm“ – Schreibweise beachten. Die Farbe der Volltonfarbe ist frei wählbar – zur besseren Übersicht empfehlen wir Magenta.
- Platzieren Sie alle Folienelemente auf oberster Ebene.
- Füllen Sie diese Elemente mit der Volltonfarbe „flyeralarm“.
- Markieren Sie alle Folienelemente und stellen diese auf „Überdrucken ein“.

Checkliste

- Ihr Layout darf nur eine Volltonfarbe enthalten
- Ausschließlich Vektordaten für „Folien“ Elemente
- Tonwert von 100% – keine Raster oder Halbtöne
- Keine grafischen Effekte wie Verläufe, Schlagschatten, Transparenzen etc.
- Schriftgröße mindestens 10 Punkt, regular – bevorzugt serifenlose Schriften
- Positive Linien mindestens 0,75 Punkt (0,26 mm)
- Negative Linien mindestens 0,75 Punkt (0,26 mm)
- Abstand einzelner Elemente mindestens 0,75 Punkt (0,26 mm)

Größe, Platzierungsmöglichkeiten und Abstände entnehmen Sie bitte dem angehängten Datenblatt.

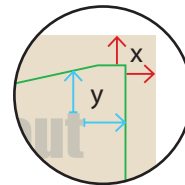
Steckmappe DIN A6



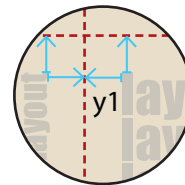
279 mm
273 mm

238 mm

232 mm



Beschnitzugabe (x)
3 mm
Sicherheitsabstand (y)
3 mm

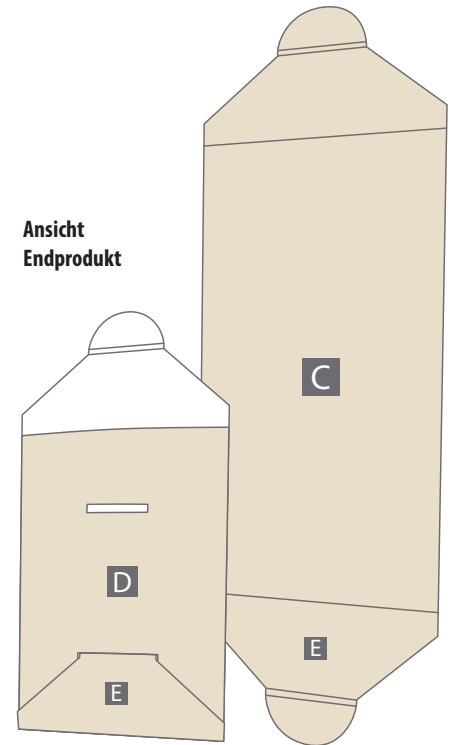


Sicherheitsabstand
Nutlinie (y1)
3 mm

- A = Datenformat
- B = Endformat
- C = Vorderseite
- D = Rückseite
- E = Verschlusslasche
- F = Klebelasche

- bedingt sichtbarer Bereich, hier nur Hintergrund anlegen
- nicht sichtbarer Bereich, hier nur Hintergrund anlegen
- Falzlinien
- Sicherheitsabstand

Geschlossenes Endformat
110 mm x 154 mm



**Ansicht
Endprodukt**

Ausrichtung des Formats wie dargestellt anliefern!

Gilt auch, wenn die Leserichtung Ihres Layouts nicht mit der Ausrichtung des Formats übereinstimmen sollte.

Die Ausrichtung des Formats muss bereits im Layoutprogramm entsprechend angelegt werden – keine Drehungen der Seiten im Druck-PDF anwenden.

Berücksichtigen Sie den Stand des Layouts / der Leserichtung von Vorderseite, Rückseite und den Laschen.

Verwenden Sie gerne unsere Druckvorlagen aus dem Webshop.

ACHTUNG:
Vor dem Speichern Ihrer Druckdatei die Druckvorlage löschen.

