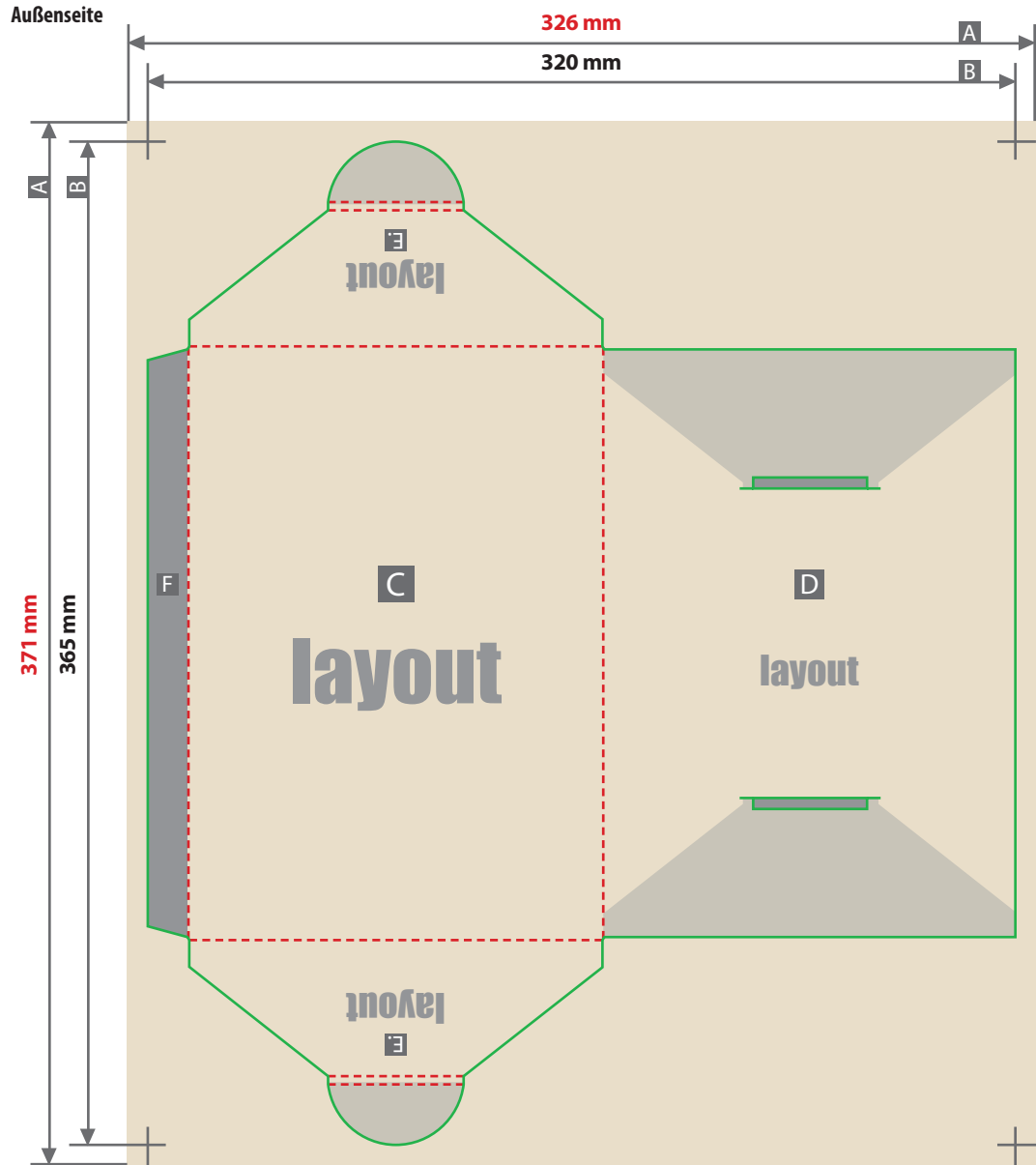
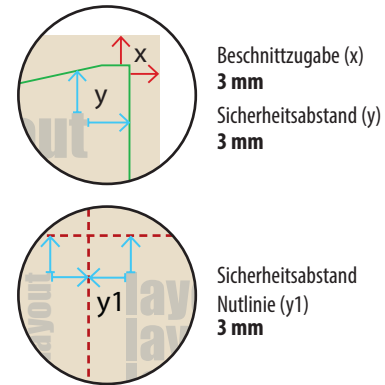


Steckmappe DIN A5



Zeichnungen sind nicht maßstabsgetreu



Beschnittzugabe (x)
3 mm
Sicherheitsabstand (y)
3 mm

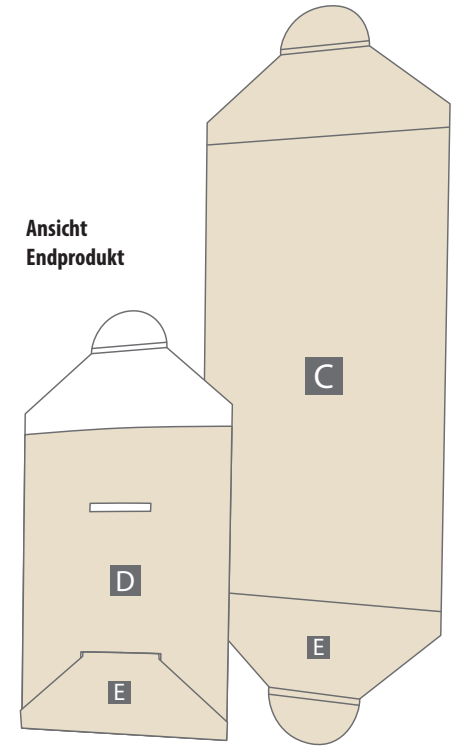
Sicherheitsabstand
Nutlinie (y1)
3 mm

- A = Datenformat
- B = Endformat
- C = Vorderseite
- D = Rückseite
- E = Verschlusslasche
- F = Klebelasche

- bedingt sichtbarer Bereich, hier nur Hintergrund anlegen
- nicht sichtbarer Bereich, hier nur Hintergrund anlegen
- - - Falzlinien
- - - Sicherheitsabstand

Geschlossenes Endformat
153 mm x 216 mm

Ansicht Endprodukt



Ausrichtung des Formats wie dargestellt anliefern!

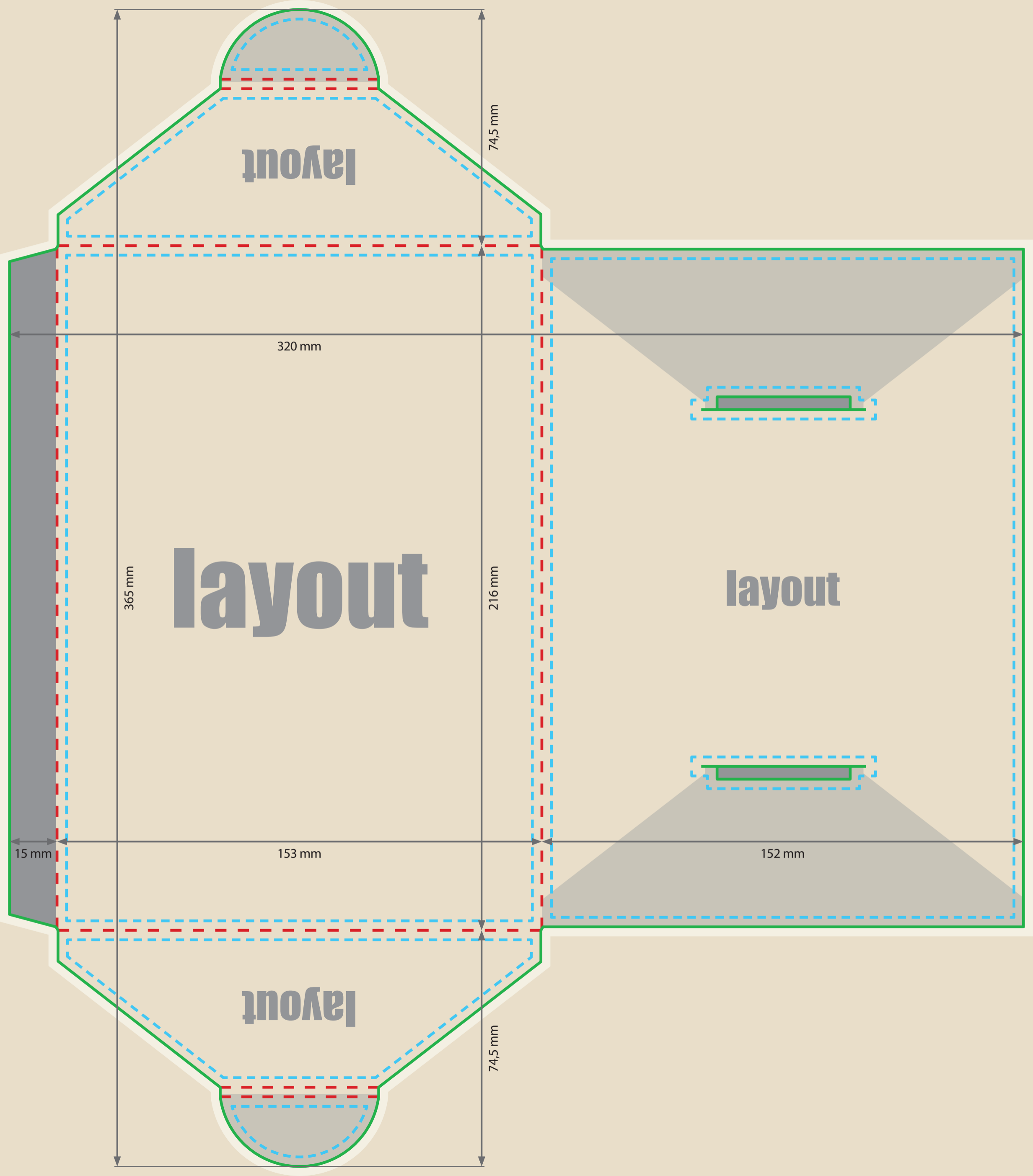
Gilt auch, wenn die Leserichtung Ihres Layouts nicht mit der Ausrichtung des Formats übereinstimmen sollte.

Die Ausrichtung des Formats muss bereits im Layoutprogramm entsprechend angelegt werden – keine Drehungen der Seiten im Druck-PDF anwenden.

Berücksichtigen Sie den Stand des Layouts / der Leserichtung von Vorderseite, Rückseite und den Laschen.

Verwenden Sie gerne unsere Druckvorlagen aus dem Webshop.

ACHTUNG:
Vor dem Speichern Ihrer Druckdatei die Druckvorlage löschen.



layout

74,5 mm

320 mm

365 mm

layout

216 mm

layout

15 mm

153 mm

152 mm

layout

74,5 mm