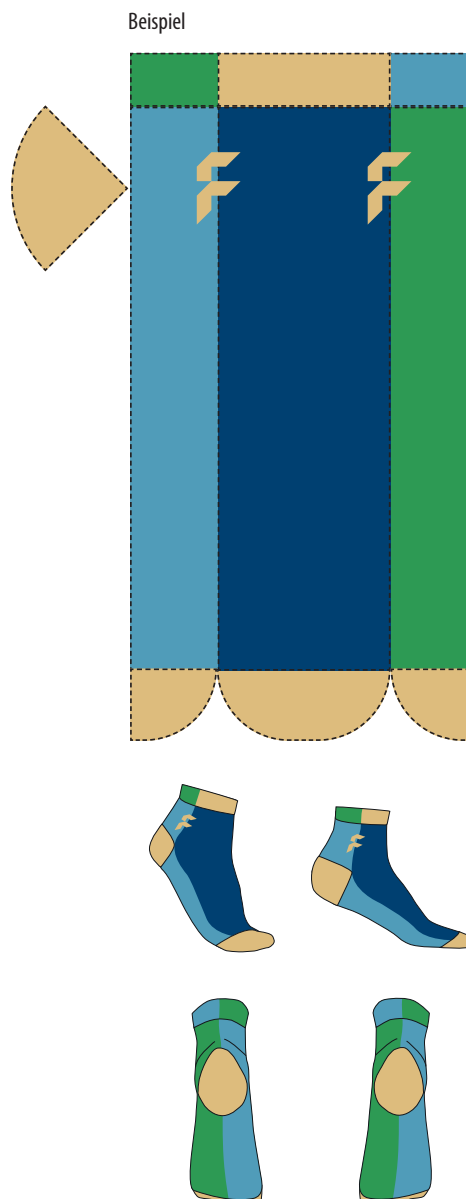
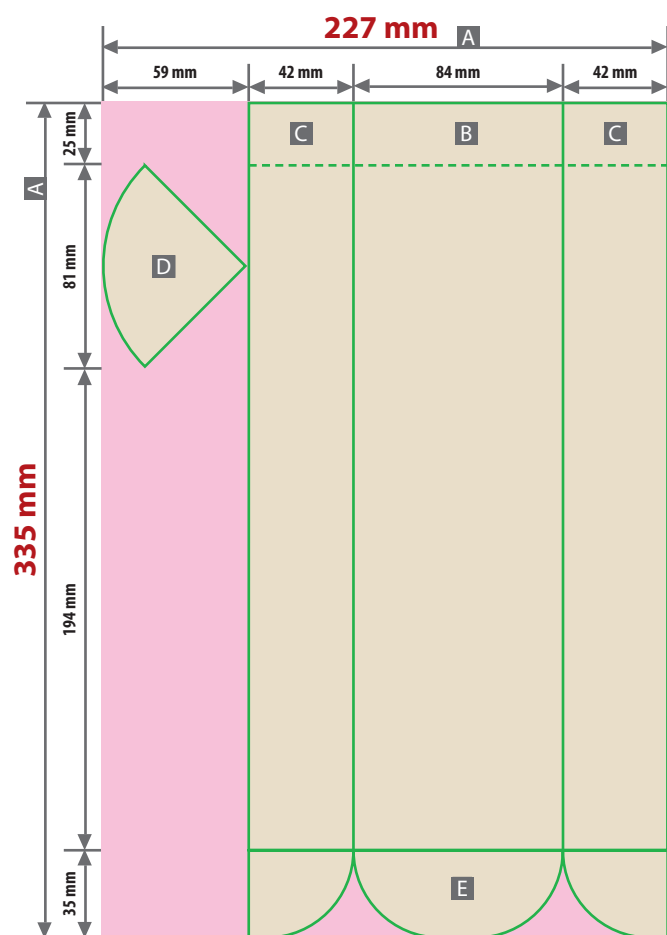


**Socke Sport****Druckbereich 227 mm x 335 mm**

Zeichnungen sind nicht maßstabsgetreu

A = Datenformat

B = Vorne

C = Hinten

D = Ferse

E = Zehen

— Stanzform

**! Datenanlieferung:**

- als PDF-Datei
- ausschließlich vektorisierte Daten
- bevorzugt serifenlose Schriften (z.B. Arial)
- Motiv muss in Volltonfarbe (100%) angelegt sein
- maximal 9 Farben möglich (Pantone C, WHITE)
- WHITE zählt als Farbe
- pro Gestaltungselement ist nur eine Garnfarbe möglich
- keine grafischen Effekte wie z. B. Verläufe, Raster, Transparenzen, Schlagschatten nutzen
- Mindestschrifthöhe 6 mm (Kleinbuchstabe)
- Mindestlinienstärke 2,8 pt (1 mm)

**Siehe Anlage:**

① 1:1 Formatvorlage

**! ACHTUNG:** Formatvorlage vor dem Speichern aus der Druckdatei entfernen!

**! Vertikal maximal 5 Farben in einer Reihe möglich**

**! Für den Zehen- und Fersenbereich kann jeweils nur eine Farbe verwendet werden.**

①

