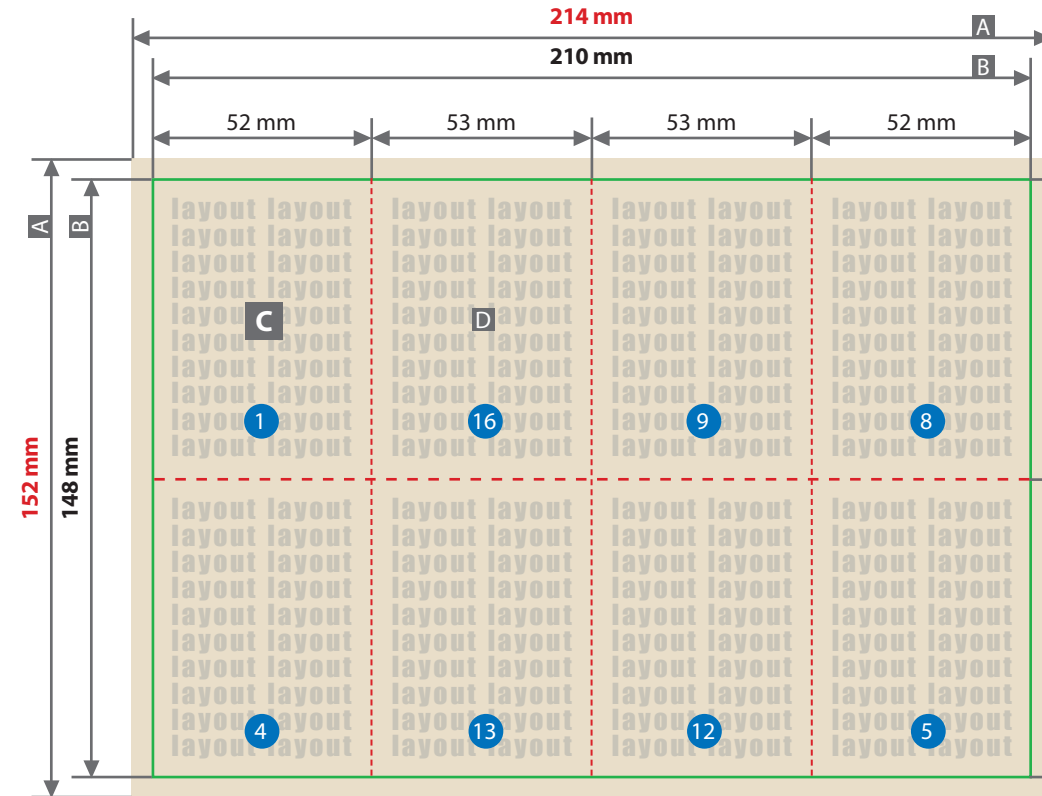
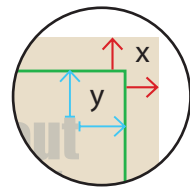
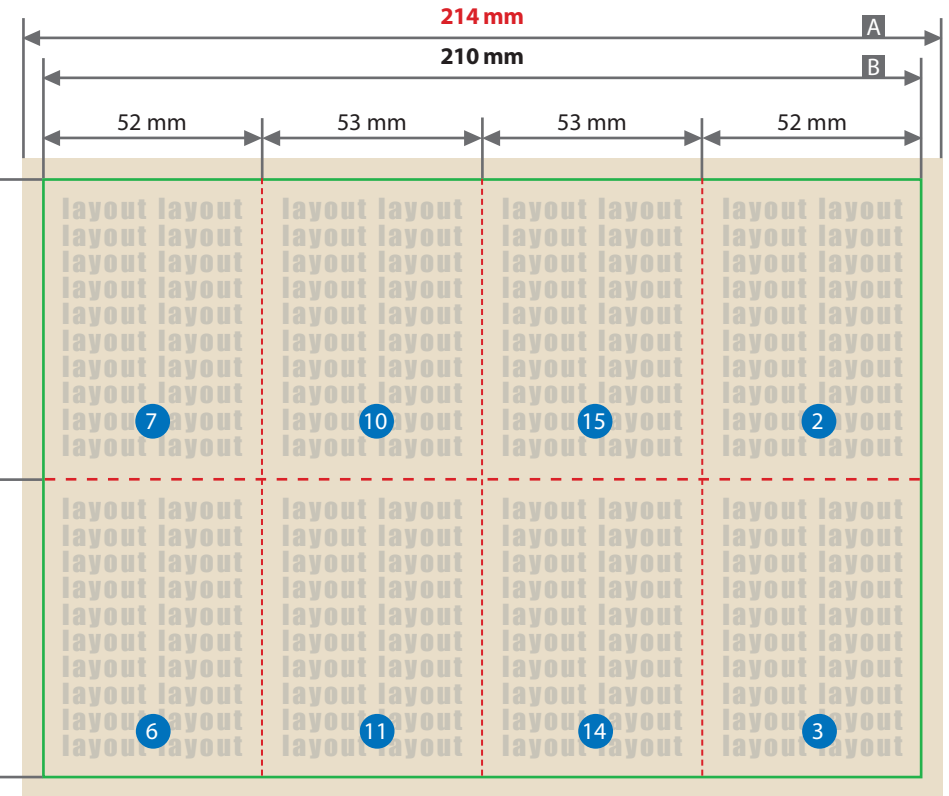


Kreuzbruch-Wickelfalz**Gefalztes Endformat 5,3 x 7,4 cm, 16-Seiter**

Dokumentseite 1



Dokumentseite 2



Beschnittzugabe (x)
2 mm
 Sicherheitsabstand (y)
3 mm

A = Datenformat
 B = Endformat
 C = Titel
 D = Rückseite
 --- Falzlinie

Zeichnungen sind nicht maßstabsgetreu

Verwenden Sie gerne unsere Druckvorlagen aus dem Webshop.

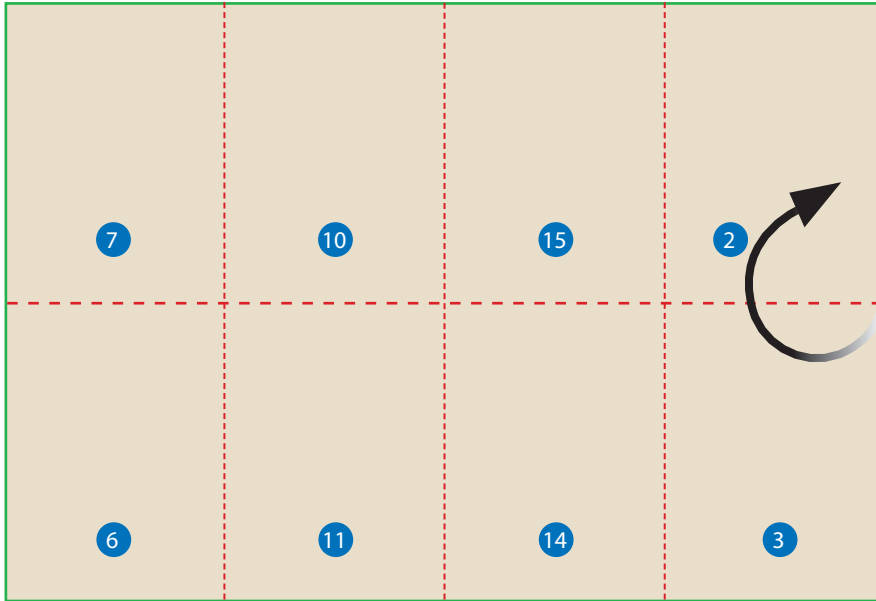
ACHTUNG:

Vor dem Speichern Ihrer Druckdatei die Druckvorlage löschen.

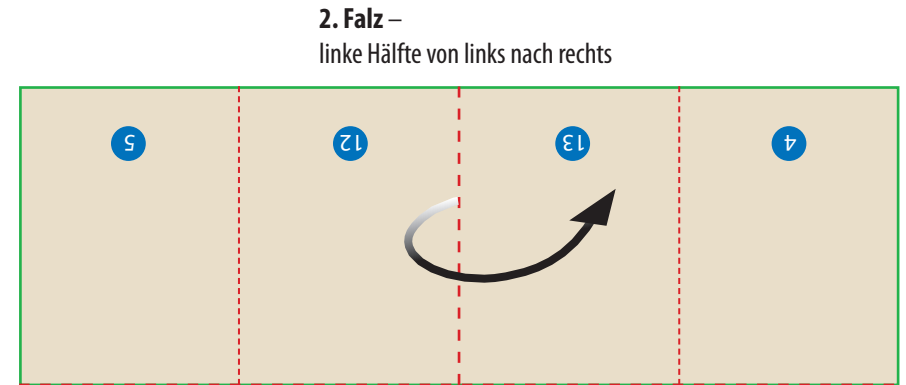
Kreuzbruch-Wickelfalz

Falzschemata für 16-Seiter

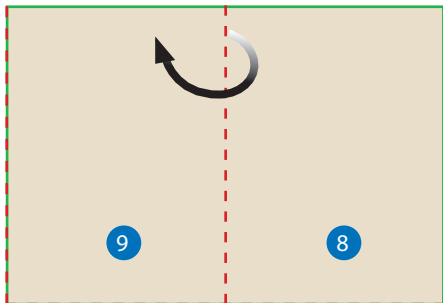
Dokumentseite 2



1. Falz –
von unten nach oben



3. Falz –
von rechts nach links



Endformat –
Bund rechts

