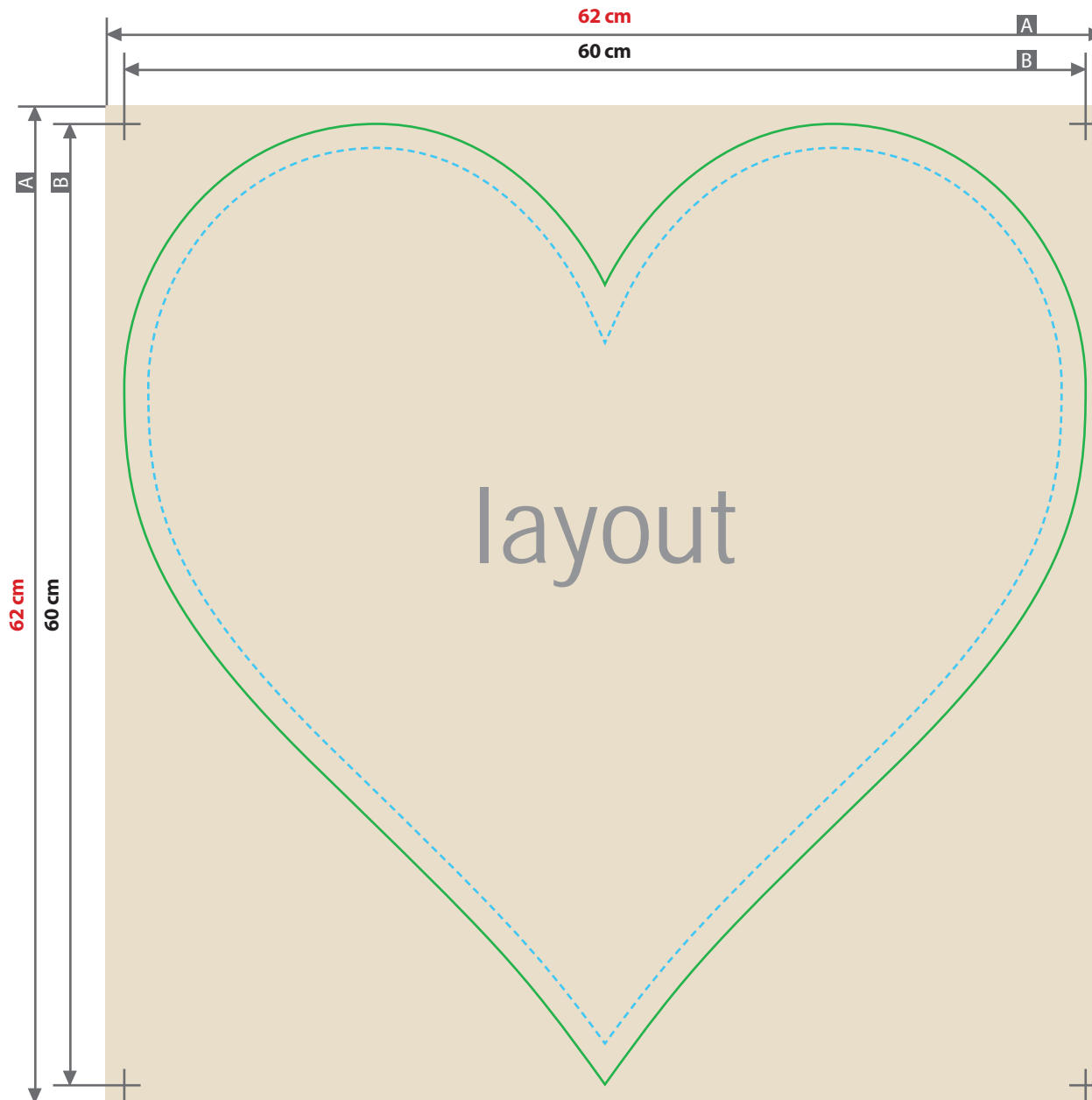
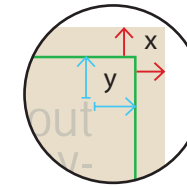


**Teppich / Matte**  
**Herz, 60 x 60 cm**



Zeichnungen sind nicht maßstabsgetreu



Beschnittzugabe (x)  
**10 mm**  
 Sicherheitsabstand (y)  
**10 mm**

A = Datenformat

B = Endformat

**Bitte beachten Sie:**

- Mindestlinienstärke 10 pt
- Mindestschriftgröße 72 pt (bold, serifenlos)

**Ausrichtung des Formats wie dargestellt anliefern!**

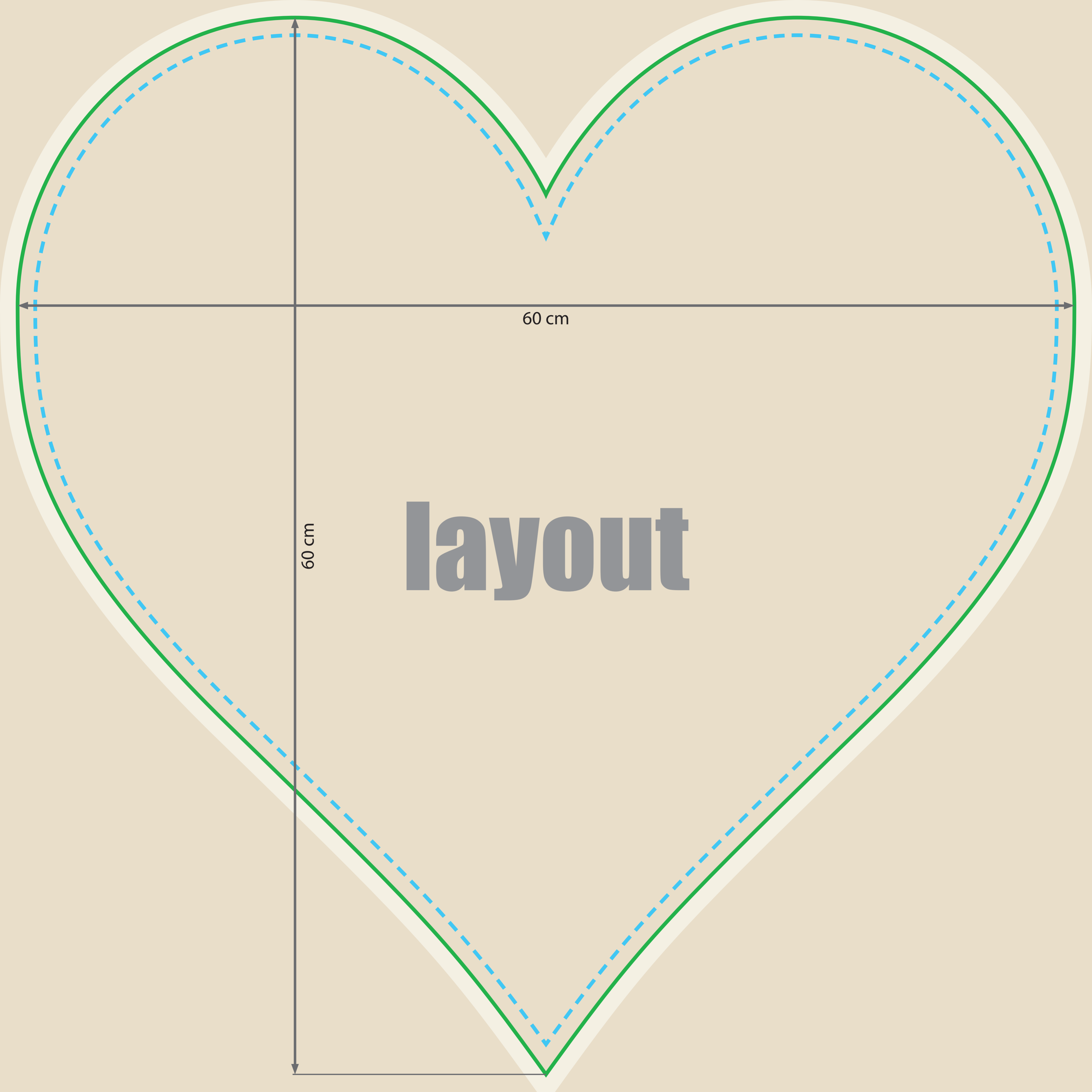
Gilt auch, wenn die Leserichtung Ihres Layouts nicht mit der Ausrichtung des Formats übereinstimmen sollte.

Die Ausrichtung des Formats muss bereits im Layoutprogramm entsprechend angelegt werden – keine Drehungen der Seiten im Druck-PDF anwenden.

Verwenden Sie gerne unsere Druckvorlagen aus dem Webshop.

**ACHTUNG:**

Vor dem Speichern Ihrer Druckdatei die Druckvorlage löschen.



60 cm

60 cm

layout