

# Digitaltransferdruck

Bitte liefern Sie Ihre Daten im Maßstab 1:1 ausschließlich im PDF/X-4, TIFF oder JPG Format.

Legen Sie Schriften und Logos vektorisiert an.

Achten Sie darauf, Ihre Datei im CMYK-Farbmodus anzulegen.

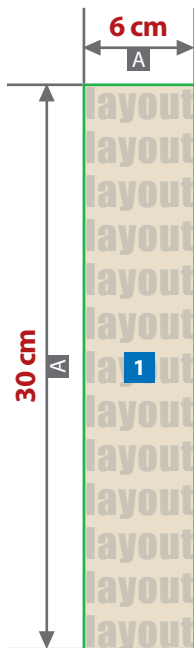
**Ihr Druckbild wird weiß hinterdruckt.** JPG-Daten beinhalten KEINE Transparenz.

Wenn Sie in Ihrem Layout weiße Elemente verwenden, werden diese auch in Weiß gedruckt. Grafikelemente und Hintergründe, die in der Druckdatei nicht als Weiß gedruckt werden sollen, müssen als Transparenzen definiert werden.

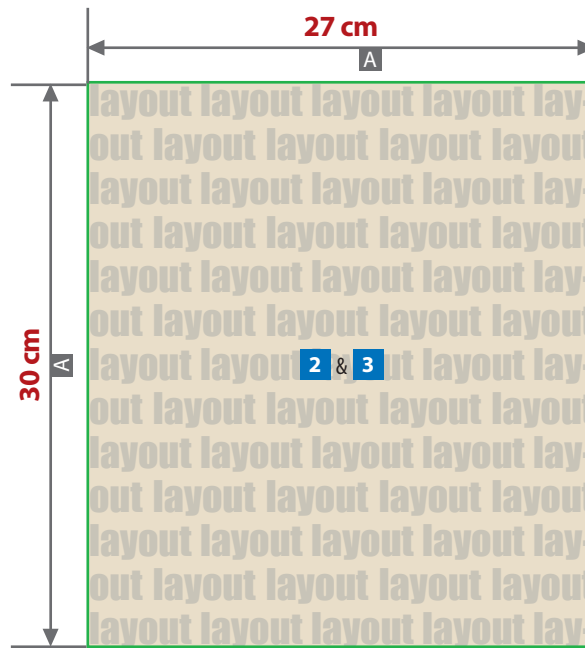
## Sweatshirts aus Bio- und Recycling-Baumwolle, bedruckt

### Druckbereiche

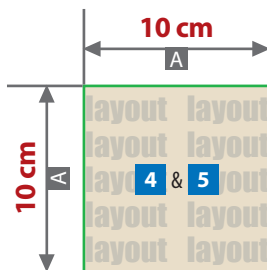
Druckbereich 1  
Ärmel (links/rechts)



Druckbereich 2 & 3  
Vorderseite mittig / Rückseite mittig



Druckbereich 4 & 5  
Vorderseite Brust (links/rechts)



Zeichnungen sind nicht maßstabsgetreu

A = Maximale Motivgröße  
(Datenformat)

#### ! Datenanlieferung:

- als PDF-, TIFF- oder JPG-Datei
- bevorzugt vektorisierte Schriften und Logos
- Druck CMYK
- keine grafischen Effekte wie z. B. Verläufe, Raster, Transparenzen, Schlagschatten nutzen
- Mindestschrifthöhe 2 mm (Kleinbuchstabe)
- Bildauflösung mindestens 300 dpi

! Alle grafischen Elemente und Flächen, die eine Füllung aufweisen (auch Papierweiß oder CMYK-Weiß), werden weiß hinterdruckt.

! Ihr Druckbild wird weiß hinterdruckt. Grafikelemente und Hintergründe, die in der Druckdatei nicht als Weiß gedruckt werden sollen, müssen als Transparenzen definiert oder mit einem Photoshop-Beschneidungspfad versehen werden.

! JPG-Daten beinhalten KEINE Transparenz. Wenn Sie in Ihrem Layout weiße Elemente verwenden, werden diese auch in weiß gedruckt.

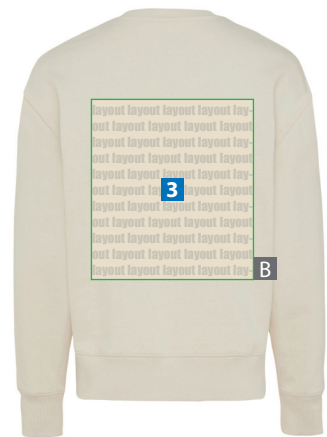
## Sweatshirts aus Bio- und Recycling-Baumwolle

### Druckbereiche

Druckbereich 1  
Ärmel (links/rechts)



Druckbereich 2 & 3  
Vorderseite mittig / Rückseite mittig



Druckbereich 4 & 5  
Vorderseite Brust (links/rechts)



B = Motivbereich auf Produkt

**!** Bei diesem Produkt sind ein oder zwei Druckbereiche pro Bestellung möglich! Bitte liefern Sie je Druckbereich eine Druckdatei.

Die Position des Motivs ist abhängig von der Konfektionsgröße und kann leicht variieren.