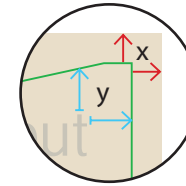
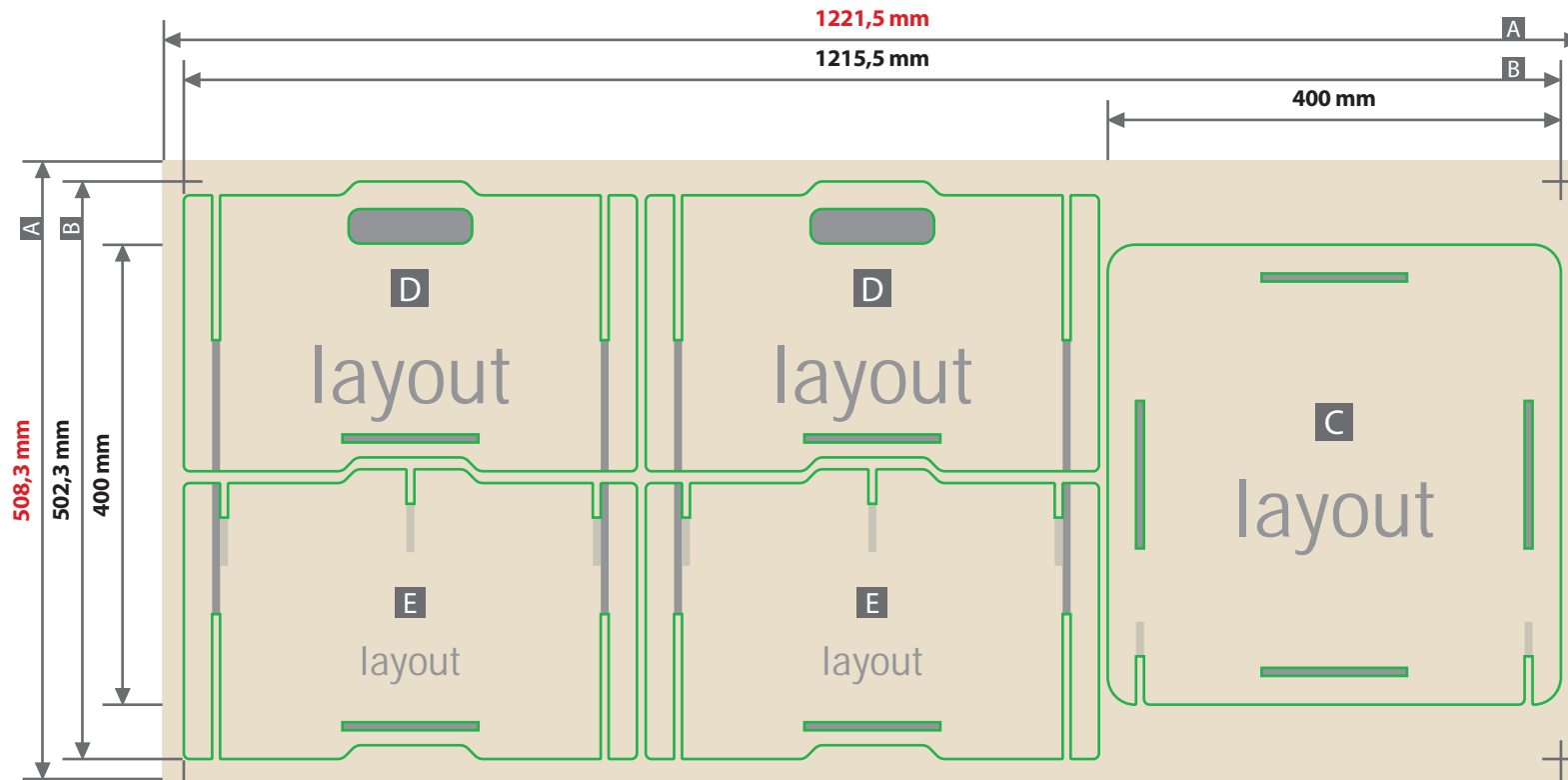


**POS-Holz-kiste (inkl. Deckel)**  
**Klein, 40,0 x 40,0 x 25,2 cm**



Beschnittzugabe (x)  
**3 mm**  
 Sicherheitsabstand (y)  
**5 mm**

- A = Datenformat
- B = Endformat
- C = Deckel
- D = Frontseite / Rückseite
- E = Seitenteil

--- Sicherheitsabstand

- bedingt sichtbarer Bereich
- nicht sichtbarer Bereich / Ausfräsung\*, hier nur Hintergrund anlegen

\* im aufgebauten Zustand Holzoptik

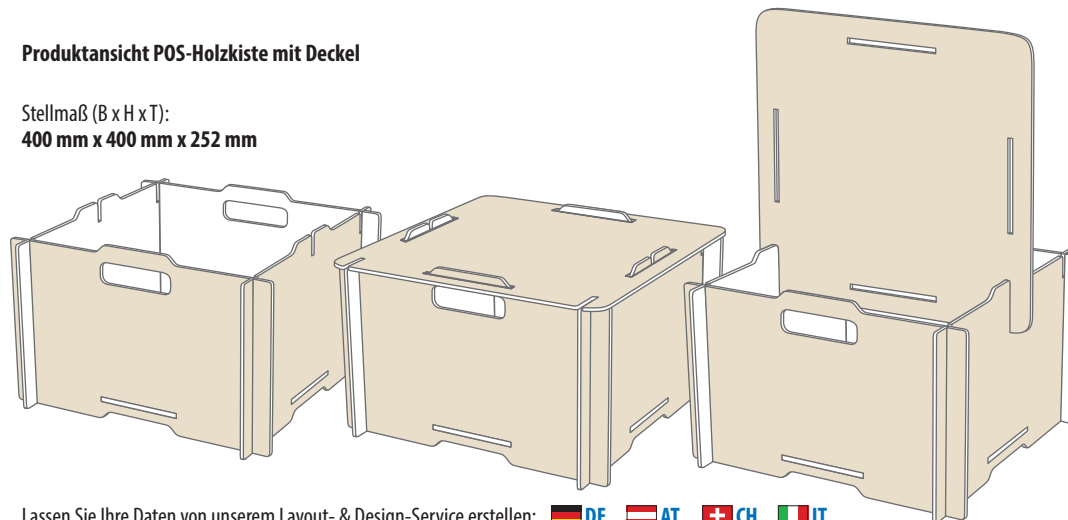
508,3 mm  
 502,3 mm  
 400 mm

1221,5 mm  
 1215,5 mm

400 mm

**Produktansicht POS-Holz-kiste mit Deckel**

Stellmaß (B x H x T):  
**400 mm x 400 mm x 252 mm**



**Ausrichtung des Formats wie dargestellt anliefern!**

Gilt auch, wenn die Leserichtung Ihres Layouts nicht mit der Ausrichtung des Formats übereinstimmen sollte.

**Ausfräsungen**

Beachten Sie bei vollflächigen Layout, dass im aufgebauten Zustand ihre Gestaltung durch die Ausfräsungen unterbrochen wird.

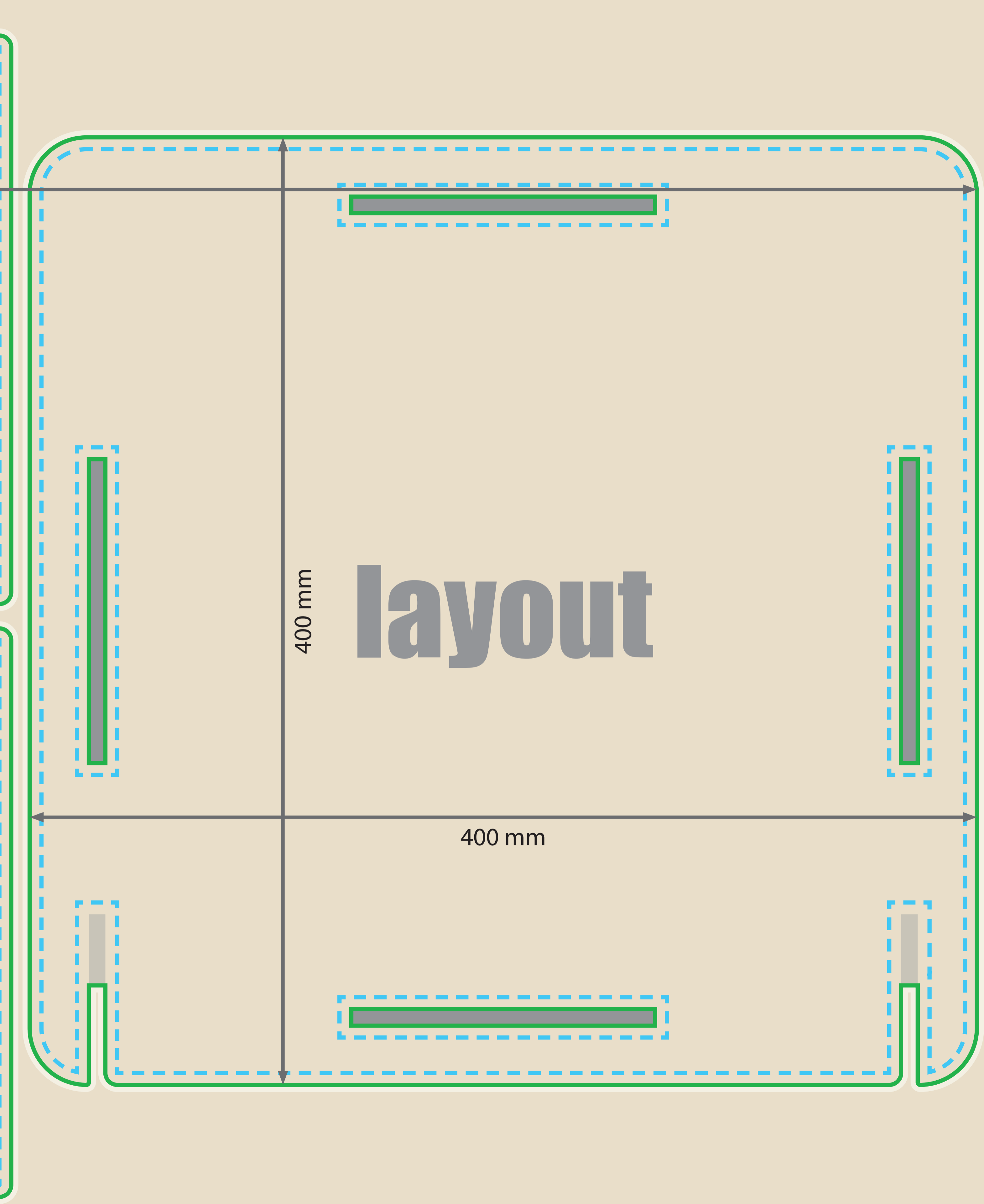
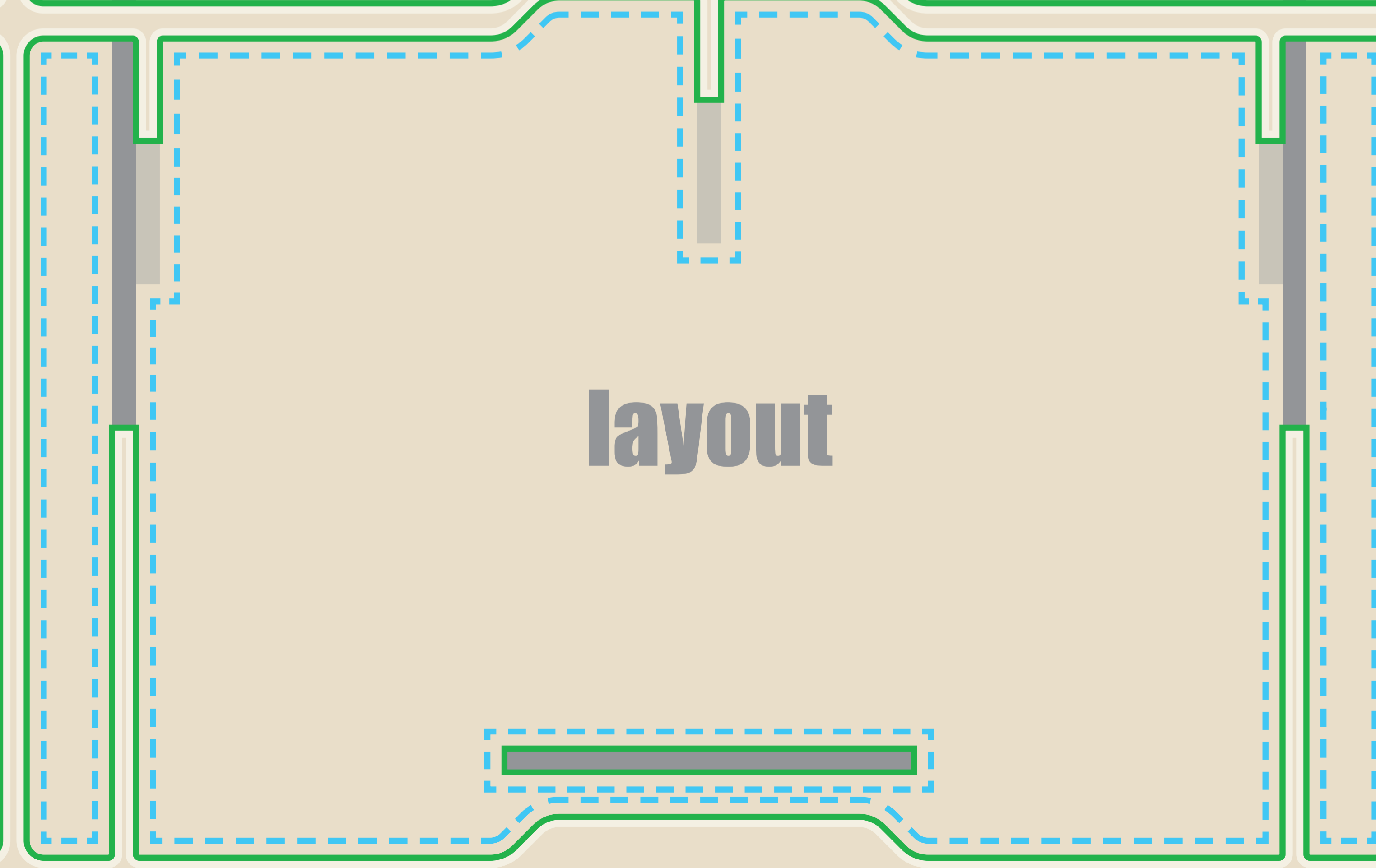
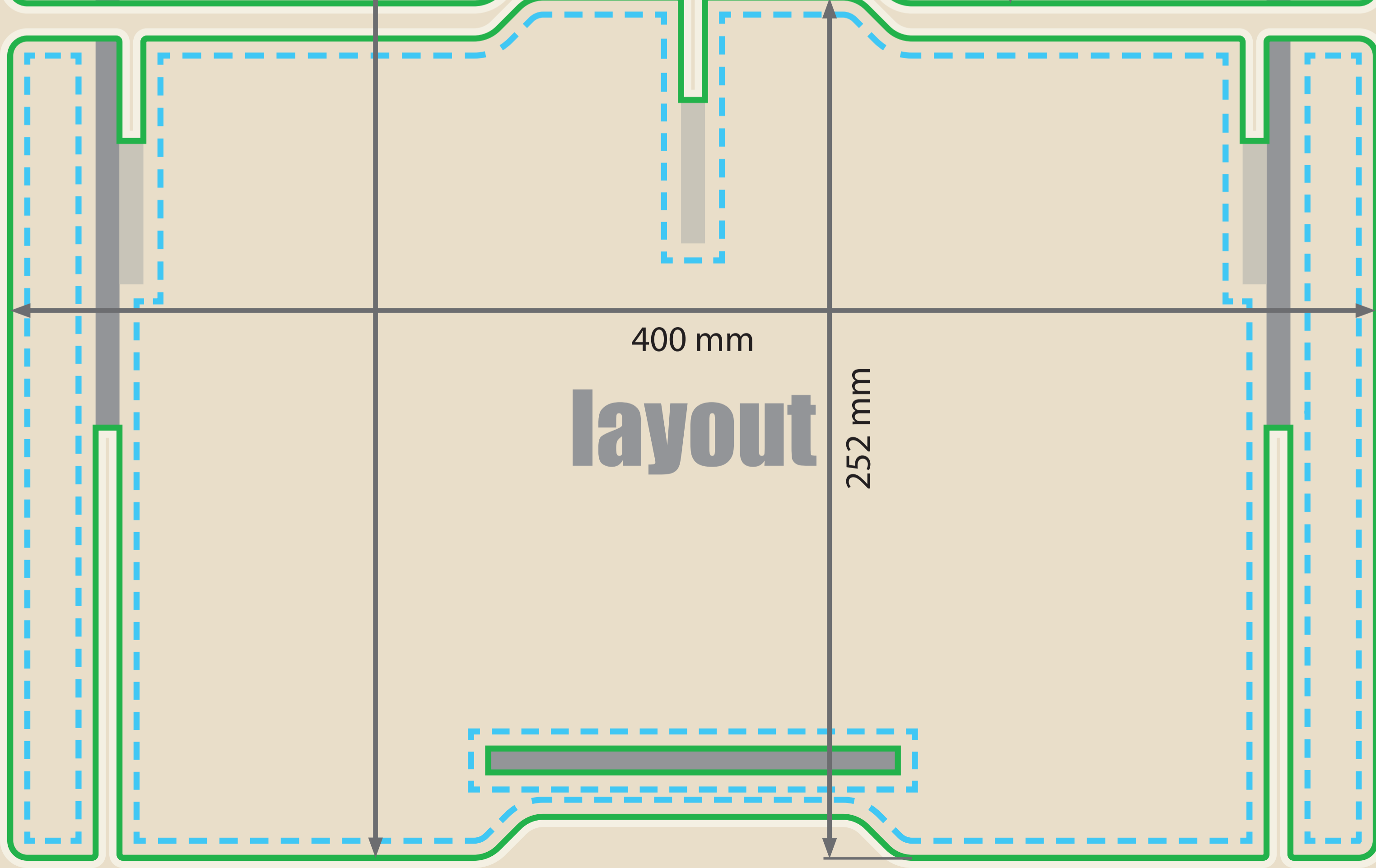
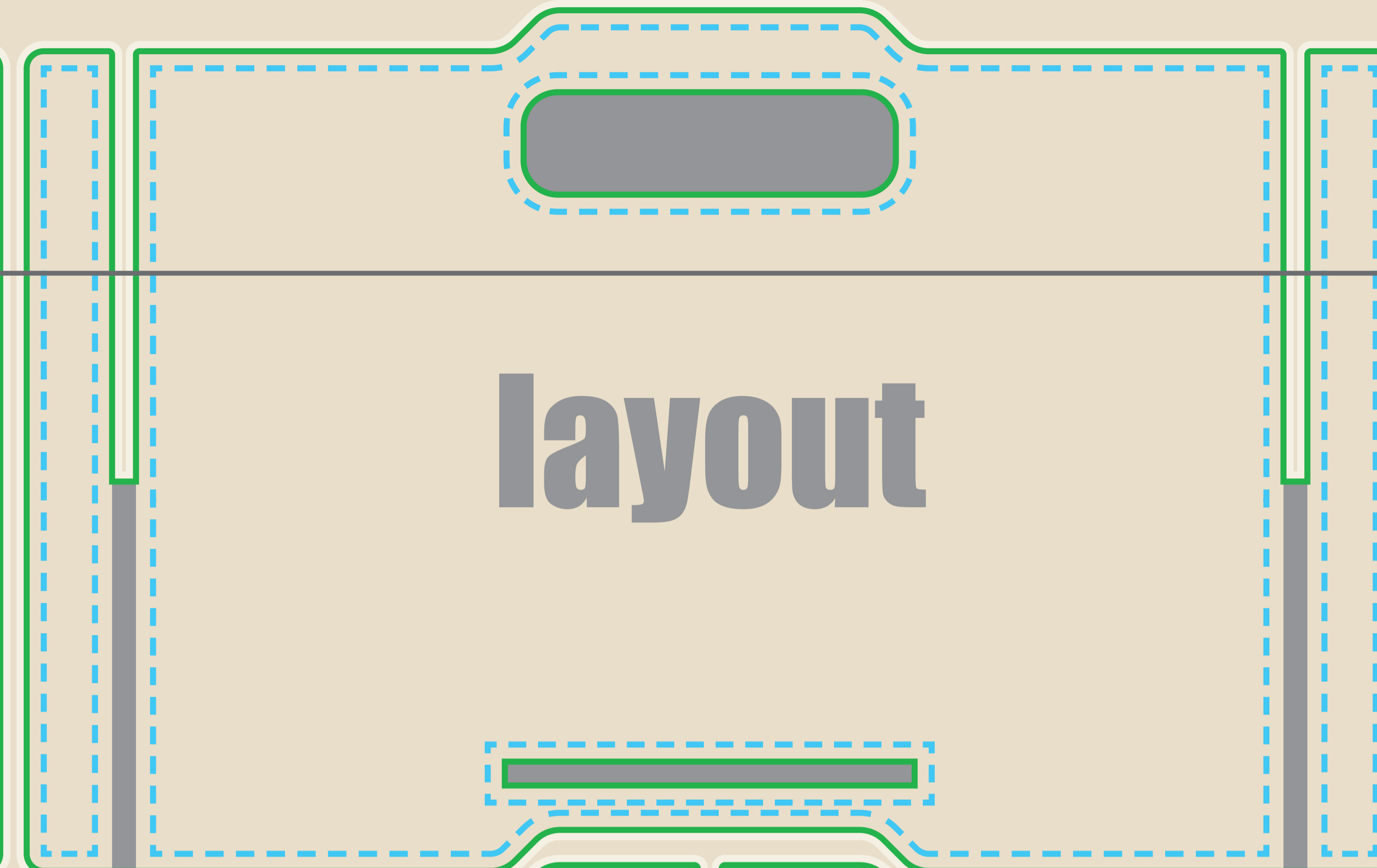
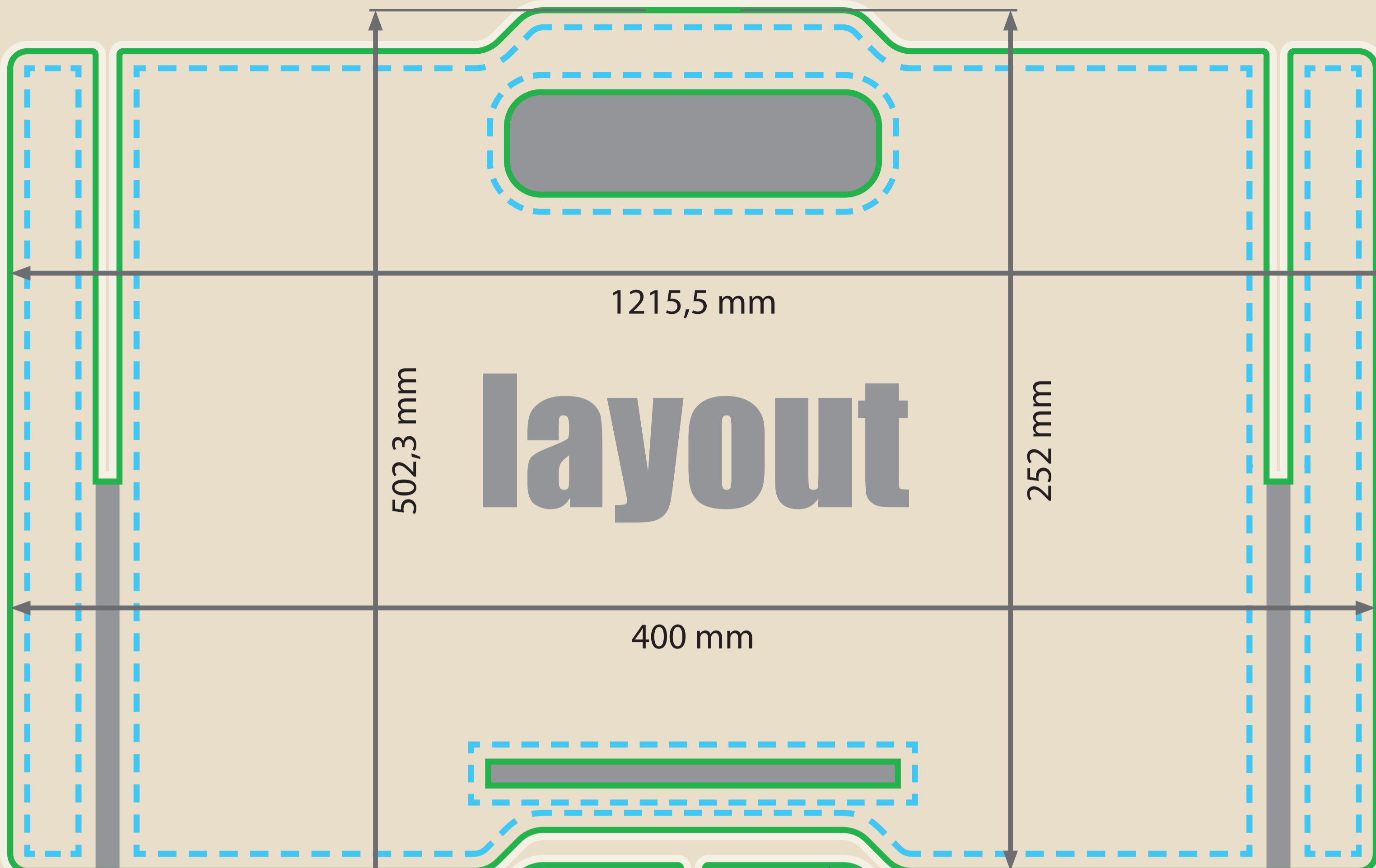
**Sonderfarbe Weiß**

Wenn Sie Weiß in Ihrem Layout verwenden möchten, legen Sie eine Volltonfarbe an und benennen Sie diese WHITE. Bitte achten Sie auf die Schreibweise.

Verwenden Sie gerne unsere Druckvorlagen aus dem Webshop.

**ACHTUNG:**

Vor dem Speichern Ihrer Druckdatei die Druckvorlage löschen.



**Aufbauanleitung POS-Holzboxe**  
**Klein, 40,0 x 40,0 x 25,2 cm, inkl. Deckel**

**Aufbau:**

