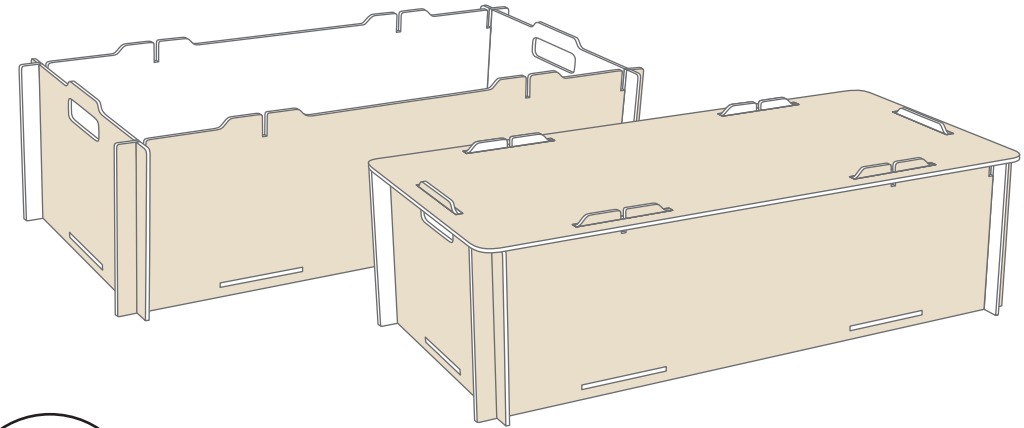
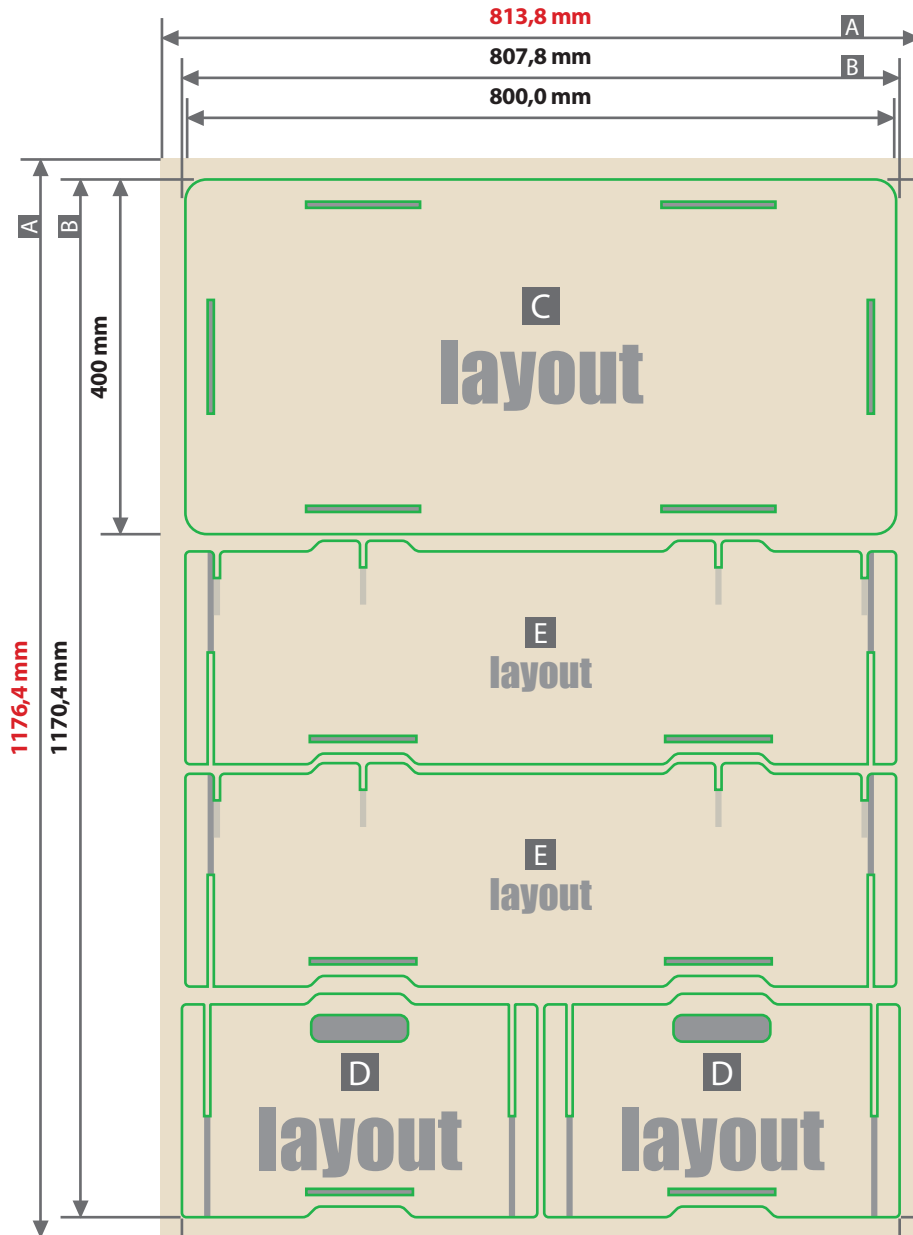


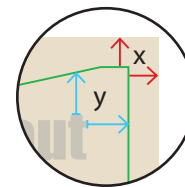
**POS-Holz-kiste (inkl. Deckel)**

**Groß, 80,0 x 40,0 x 25,2 cm**



**Produktansicht POS-Holz-kiste mit Deckel**

Stellmaß (B x H x T):  
**800 mm x 400 mm x 252 mm**



Beschnittzugabe (x)  
**3 mm**  
Sicherheitsabstand (y)  
**5 mm**

- A = Datenformat
- B = Endformat
- C = Deckel
- D = Frontseite / Rückseite
- E = Seitenteil

- Sicherheitsabstand
- bedingt sichtbarer Bereich
- nicht sichtbarer Bereich / Ausfräsung\*, hier nur Hintergrund anlegen
- \* im aufgebauten Zustand Holzoptik

Zeichnungen sind nicht maßstabstreu

Lassen Sie Ihre Daten von unserem Layout- & Design-Service erstellen:

**Ausrichtung des Formats wie dargestellt anliefern!**

Gilt auch, wenn die Leserichtung Ihres Layouts nicht mit der Ausrichtung des Formats übereinstimmen sollte.

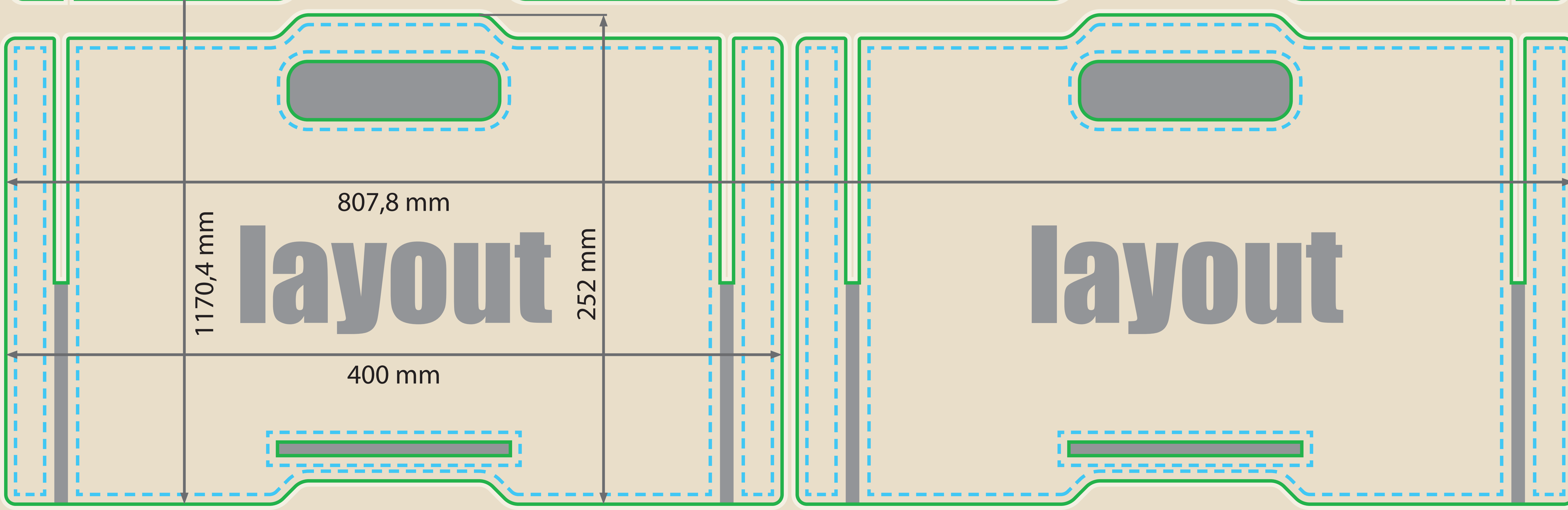
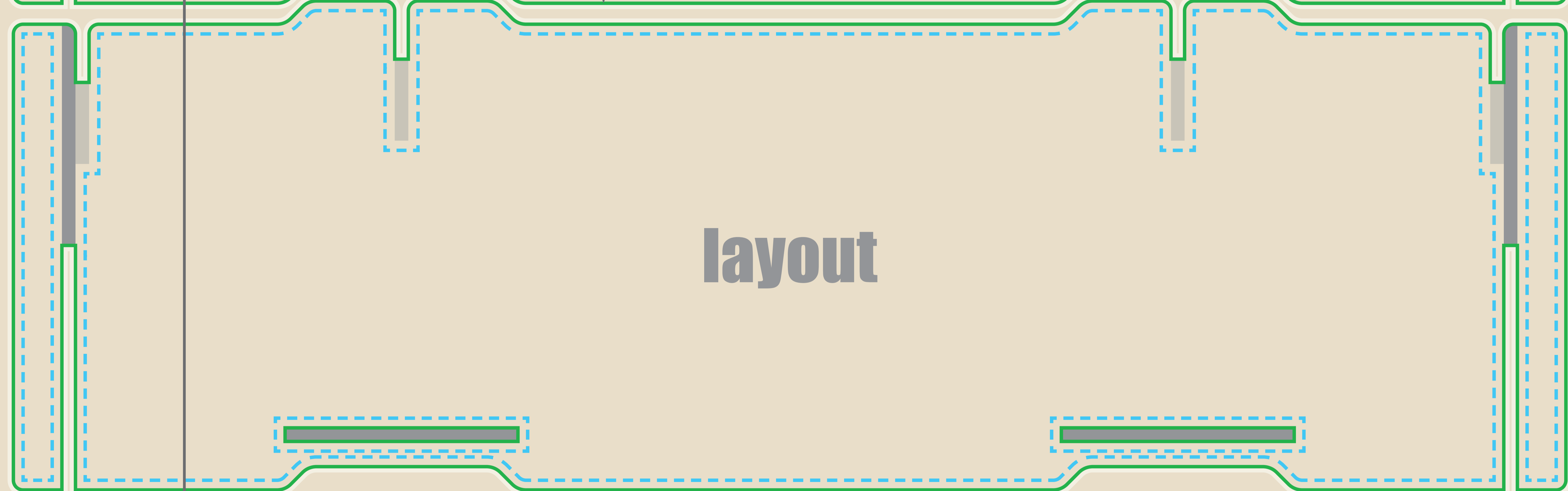
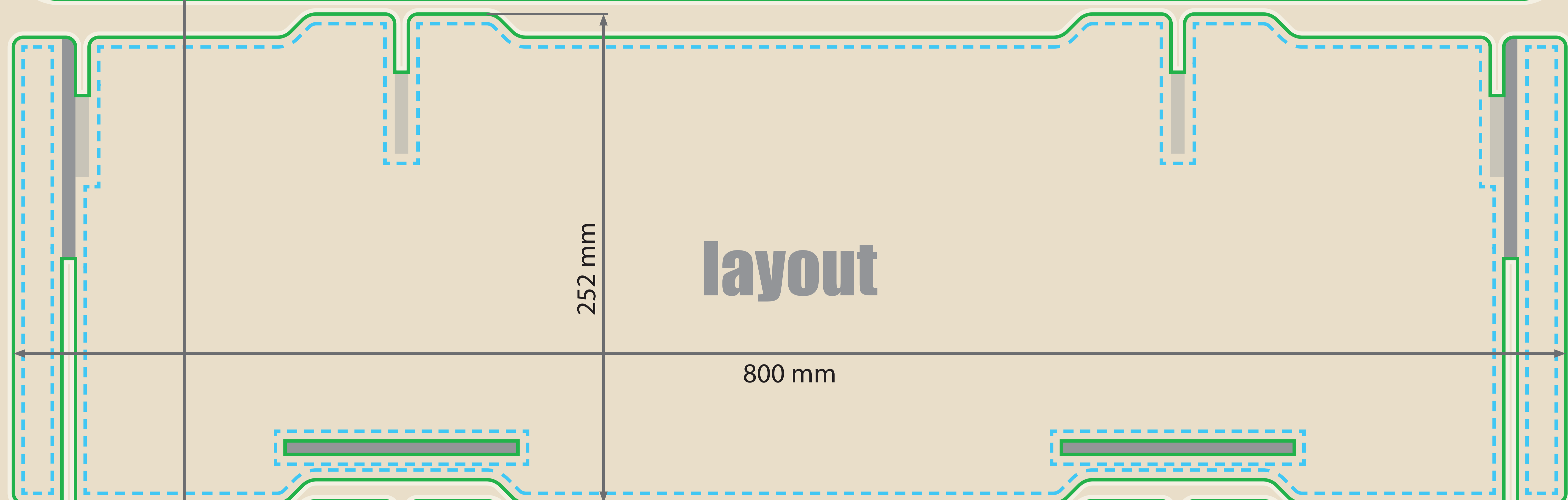
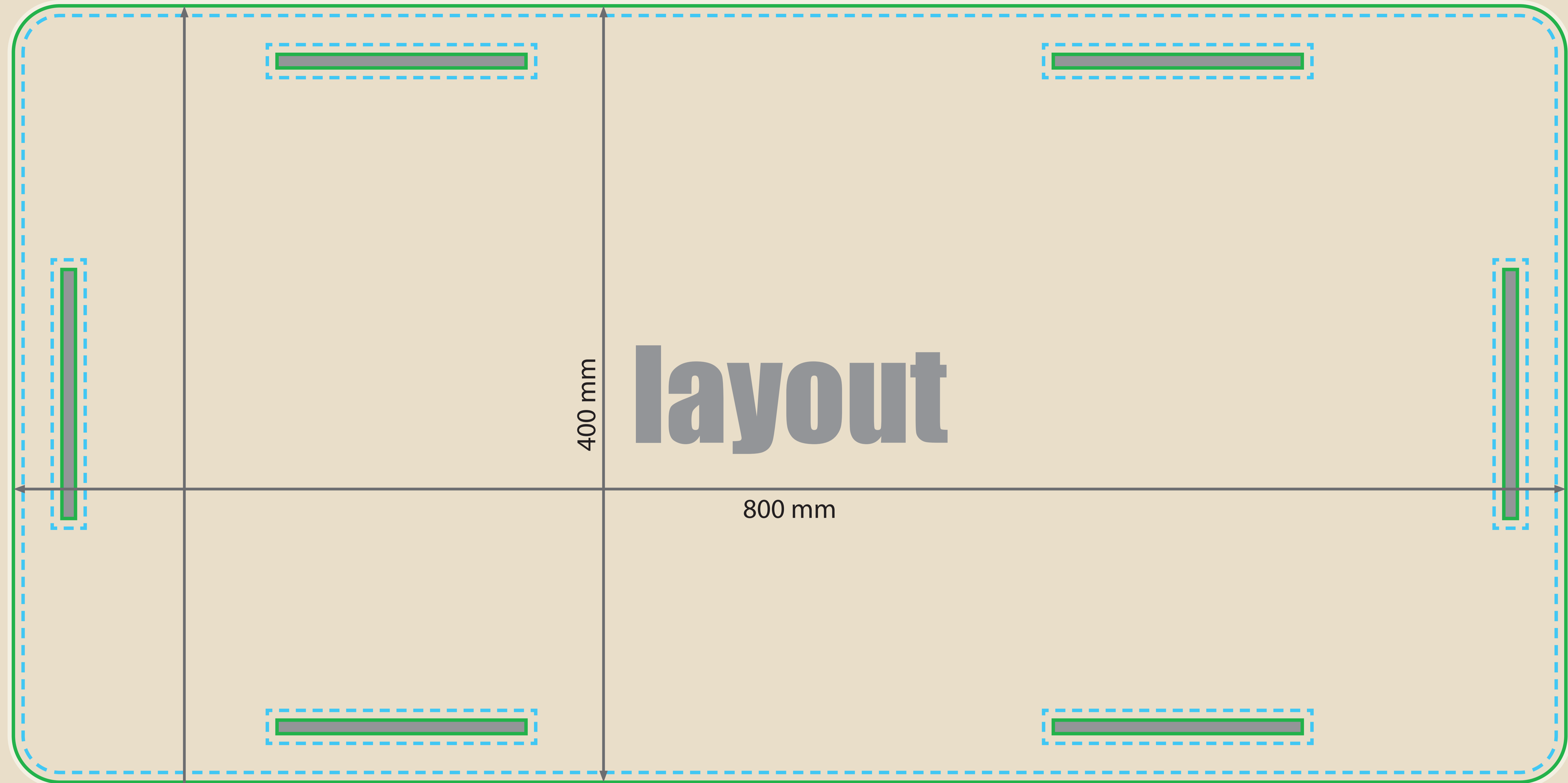
**Ausfräsungen**

Beachten Sie bei vollflächigen Layout, dass im aufgebauten Zustand ihre Gestaltung durch die Ausfräsungen unterbrochen wird.

Verwenden Sie gerne unsere Druckvorlagen aus dem Webshop.

**ACHTUNG:**

Vor dem Speichern Ihrer Druckdatei die Druckvorlage löschen.



**Aufbauanleitung POS-Holzboxe**  
**Groß, 80,0 x 40,0 x 25,2 cm, inkl. Deckel**

**Aufbau:**

