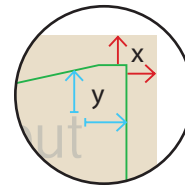
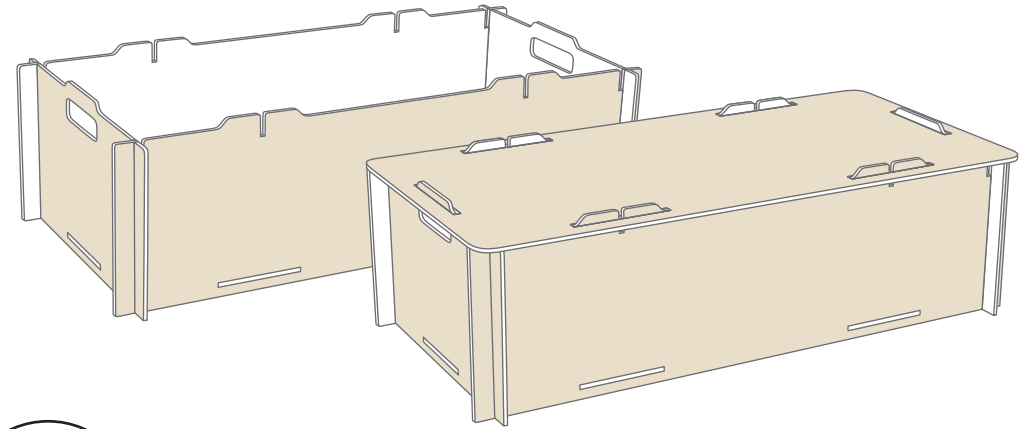
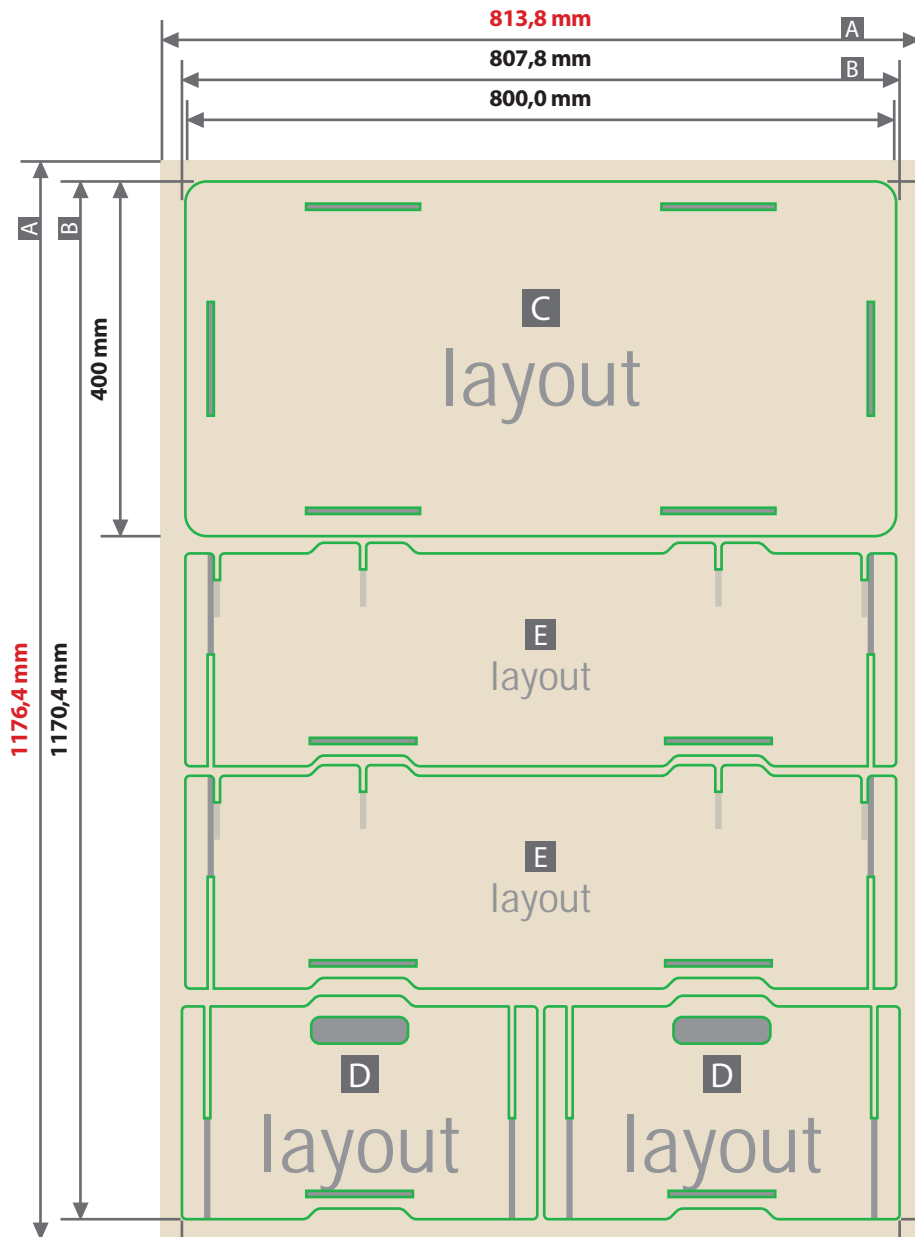


POS-Holz-kiste (inkl. Deckel)

Groß, 80,0 x 40,0 x 25,2 cm



Beschnittzugabe (x)
3 mm
Sicherheitsabstand (y)
5 mm

Produktansicht POS-Holz-kiste mit Deckel

Stellmaß (B x H x T):
800 mm x 400 mm x 252 mm

- A = Datenformat
- B = Endformat
- C = Deckel
- D = Frontseite / Rückseite
- E = Seitenteil

- Sicherheitsabstand
- bedingt sichtbarer Bereich
- nicht sichtbarer Bereich / Ausfräsung*, hier nur Hintergrund anlegen

* im aufgebauten Zustand Holzoptik

Ausrichtung des Formats wie dargestellt anliefern!

Gilt auch, wenn die Leserichtung Ihres Layouts nicht mit der Ausrichtung des Formats übereinstimmen sollte.

Ausfräsungen

Beachten Sie bei vollflächigen Layout, dass im aufgebauten Zustand ihre Gestaltung durch die Ausfräsungen unterbrochen wird.

Sonderfarbe Weiß

Wenn Sie Weiß in Ihrem Layout verwenden möchten, legen Sie eine Volltonfarbe an und benennen Sie diese WHITE. Bitte achten Sie auf die Schreibweise.

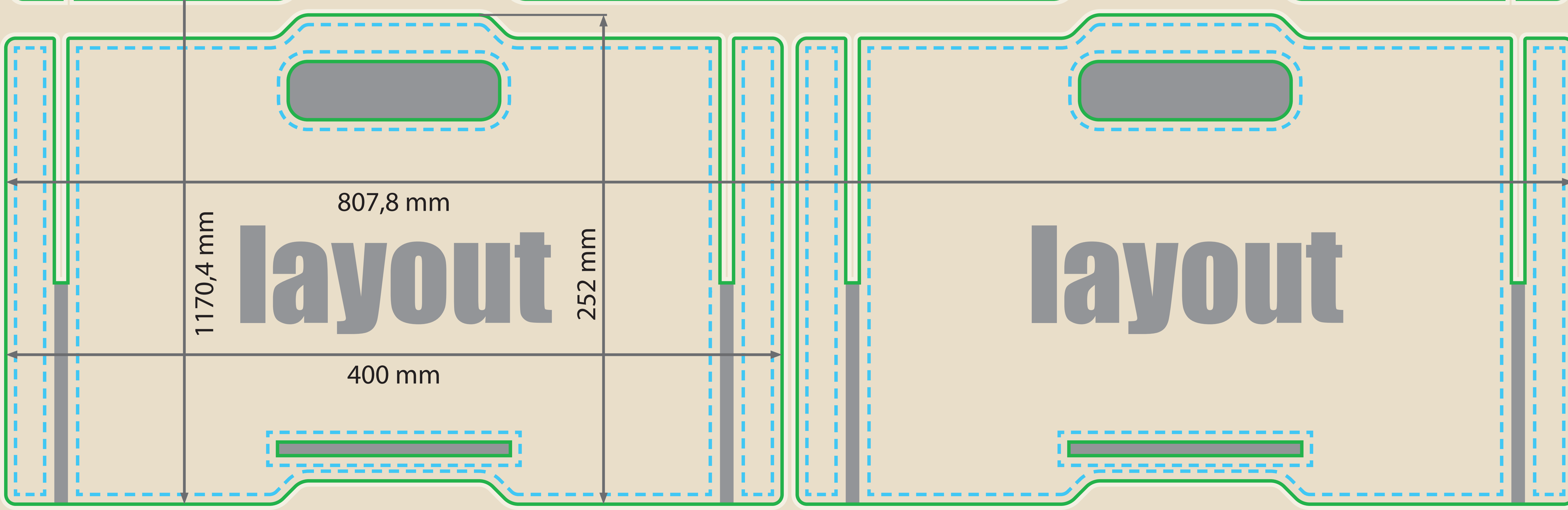
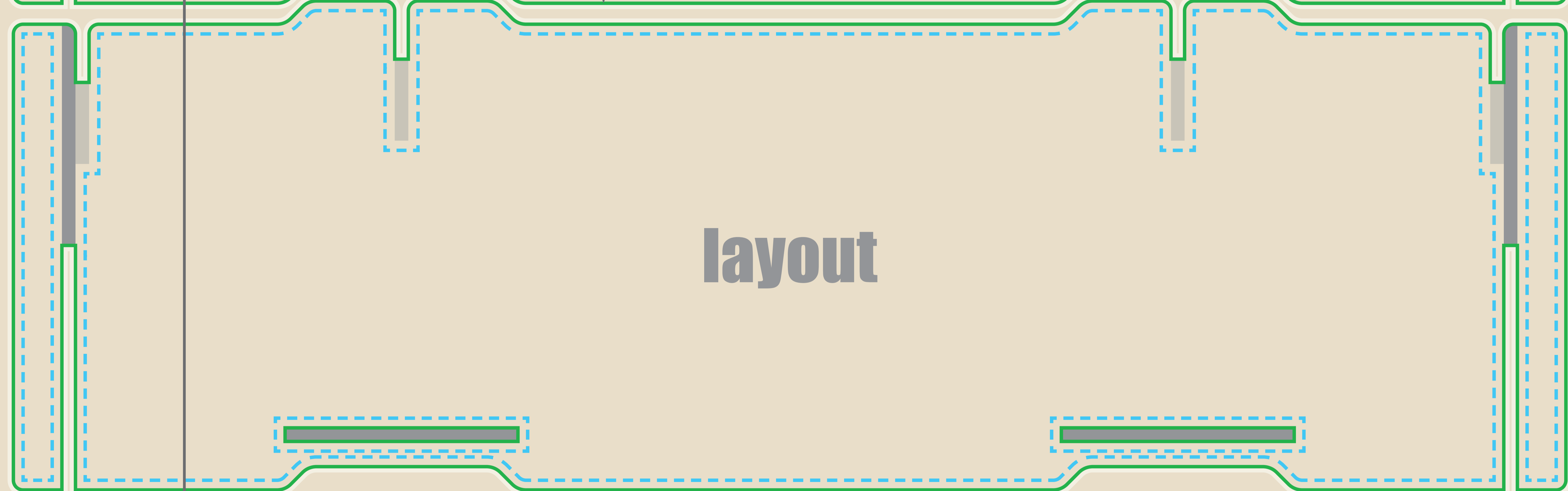
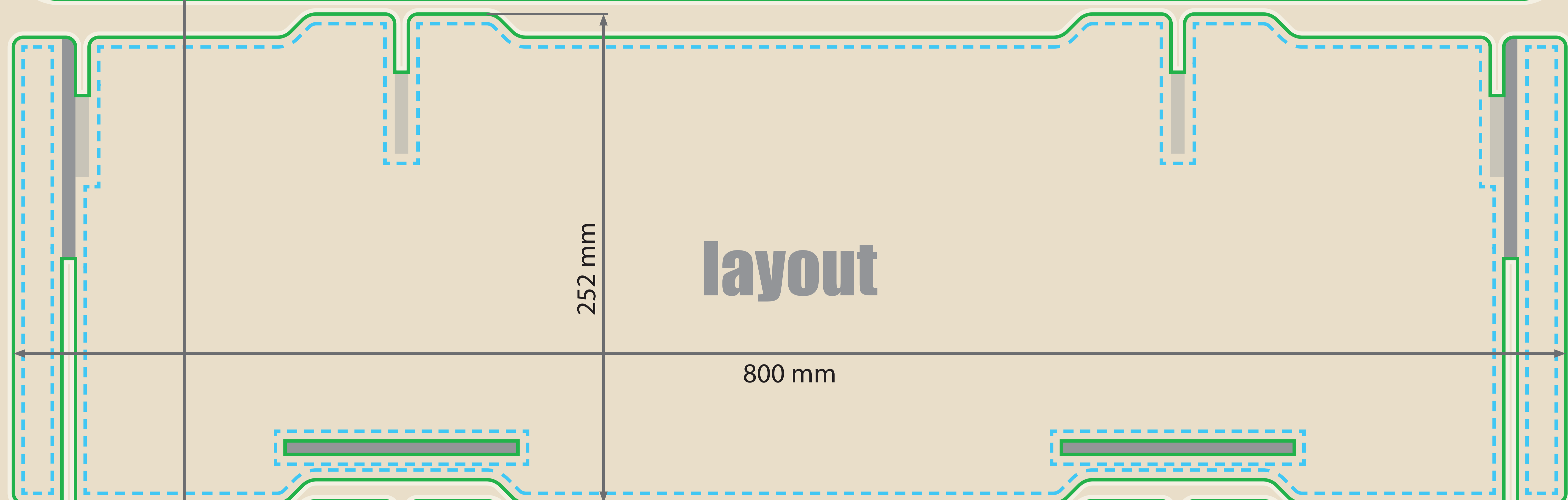
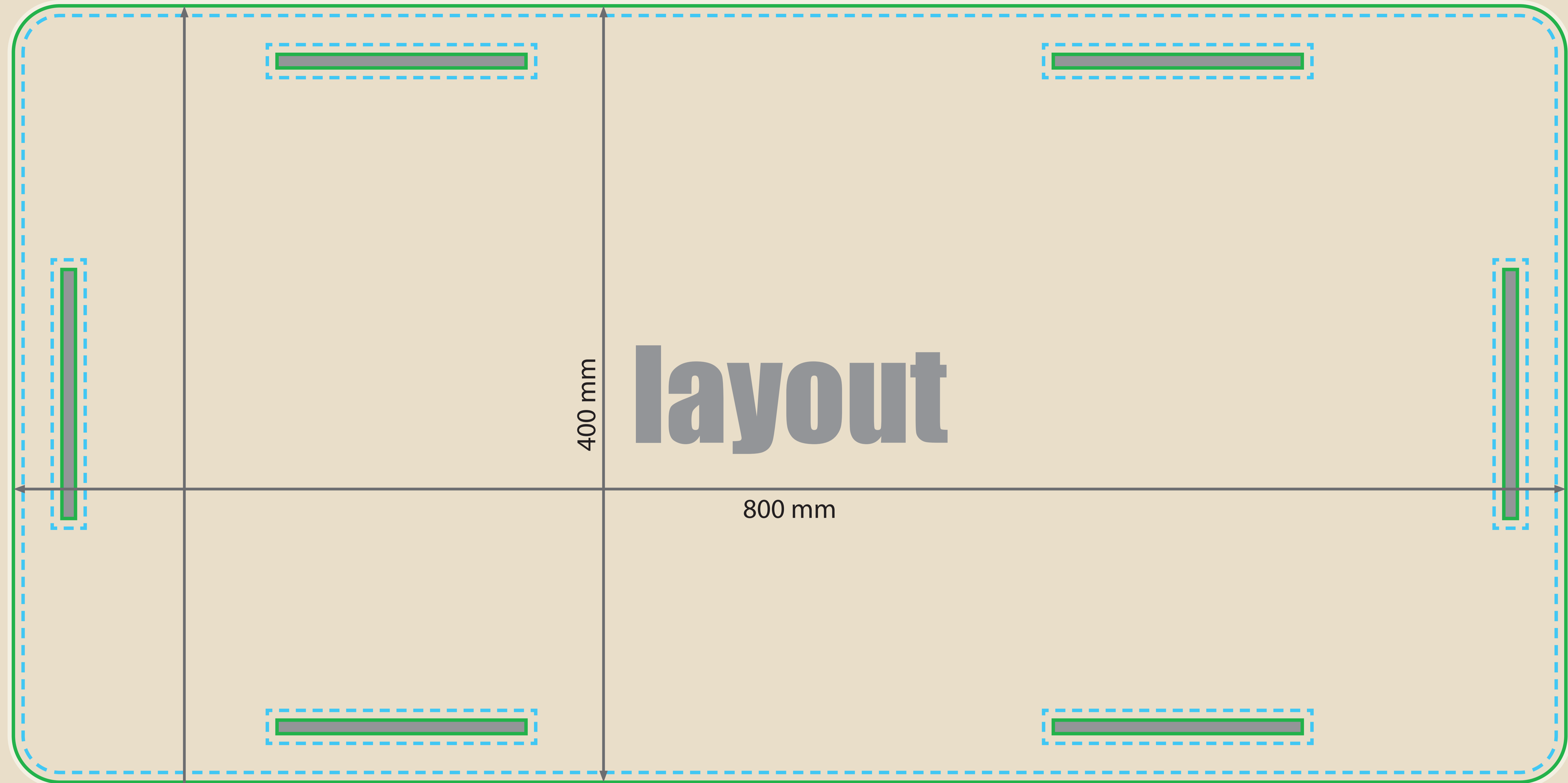
Verwenden Sie gerne unsere Druckvorlagen aus dem Webshop.

ACHTUNG:

Vor dem Speichern Ihrer Druckdatei die Druckvorlage löschen.

Lassen Sie Ihre Daten von unserem Layout- & Design-Service erstellen:

Zeichnungen sind nicht maßstabstreu



Aufbauanleitung POS-Holzboxe
Groß, 80,0 x 40,0 x 25,2 cm, inkl. Deckel

Aufbau:

