

Digitaldirektdruck

Der Digitaldirektdruck wird aus den vier Farben Cyan, Magenta, Gelb und Schwarz (CMYK) erzeugt.

Office-Programme eignen sich nicht für die Erstellung dieser Druckdaten!

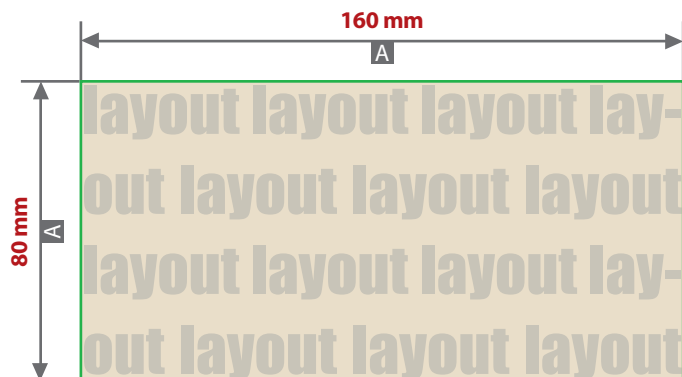
Anleitung

- Bitte liefern Sie Ihre Daten im Maßstab 1:1 ausschließlich im PDF/X-4, TIFF oder JPG Format.
- Legen Sie Schriften und Logos vektorisiert an.
- Achten Sie darauf, Ihre Datei im CMYK-Farbmodus anzulegen.

Checkliste

- Schriften und Logos vektorisiert
- Bildauflösung mindestens 300 ppi

Größe, Platzierungsmöglichkeiten und Abstände entnehmen Sie bitte dem angehängten Datenblatt.

Edelstahltassen mit Karabinergriff, 300 ml, bedruckt**Druckbereich 160 mm x 80 mm**

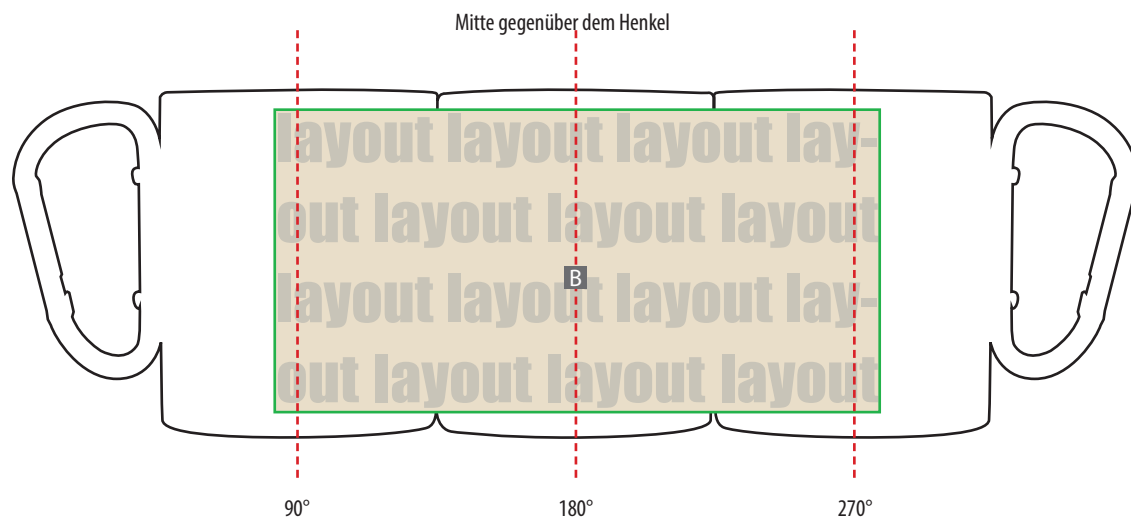
A = Maximale Motivgröße (Datenformat)

B = Mitte gegenüber Henkel (vertikal)

Produktgröße

90 mm x Ø 75 mm

Motivbereich auf Produkt

**Datenanlieferung**

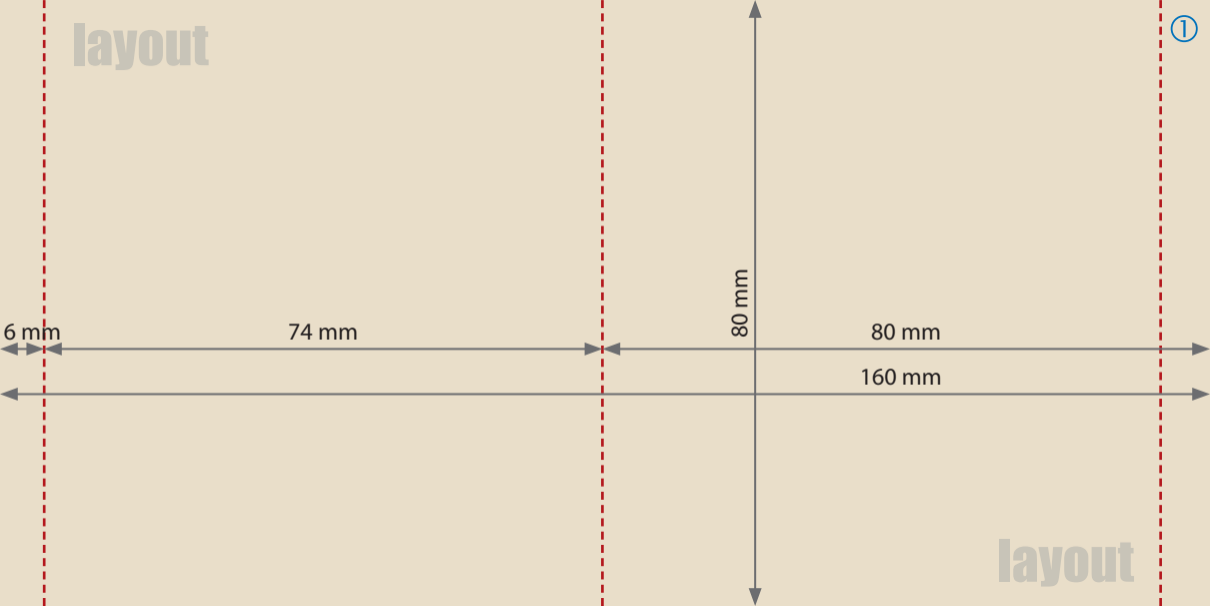
- als PDF-, TIFF- oder JPG-Datei
- Schriften und Logos vektorisiert
- Mindestschriftgröße 2 mm (Kleinbuchstabe)
- Bildauflösung mindestens 300 ppi

Siehe Anlage:

① 1:1 Formatvorlage

⚠ ACHTUNG: Formatvorlage vor dem Speichern aus der Druckdatei entfernen!

layout



①

6 mm

74 mm

80 mm

80 mm

160 mm

layout