

Digitaldirektdruck

Der Digitaldirektdruck wird aus den vier Farben Cyan, Magenta, Gelb und Schwarz (CMYK) erzeugt.

Office-Programme eignen sich nicht für die Erstellung dieser Druckdaten!

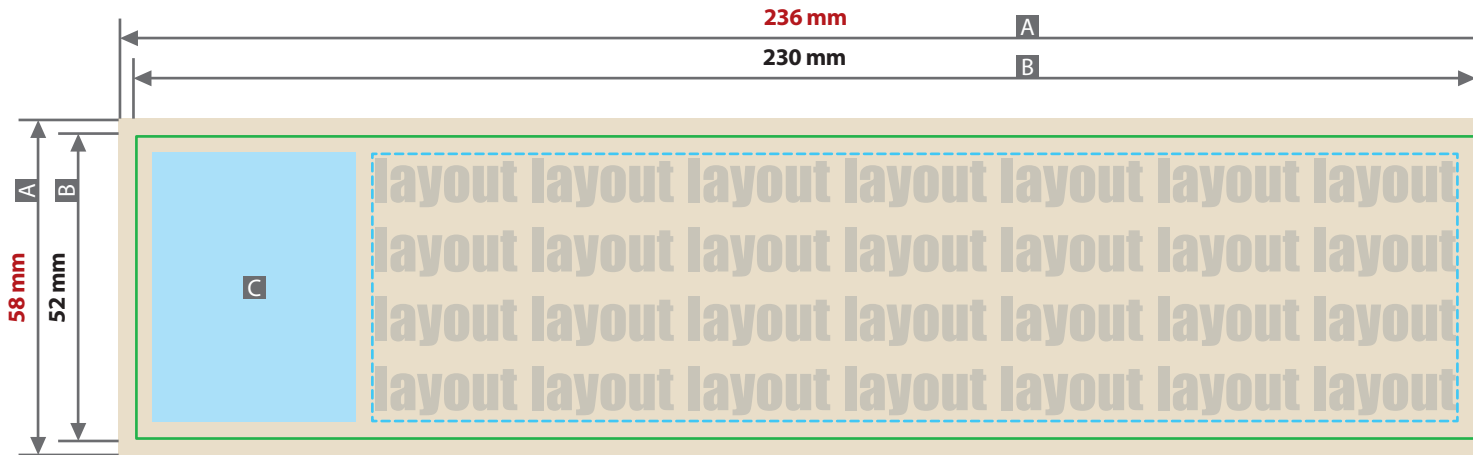
Anleitung

- Bitte liefern Sie Ihre Daten im Maßstab 1:1 ausschließlich im PDF/X-4, TIFF oder JPG Format.
- Legen Sie Schriften und Logos vektorisiert an.
- Achten Sie darauf, Ihre Datei im CMYK-Farbmodus anzulegen.

Checkliste

- Schriften und Logos vektorisiert
- Bildauflösung mindestens 300 ppi

Größe, Platzierungsmöglichkeiten und Abstände entnehmen Sie bitte dem angehängten Datenblatt.

Pflanzensamen in Konserven, bedruckt**Druckbereich 236 mm x 58 mm**

Motivbereich auf Produkt



A = Datenformat

B = Endformat

C = Pflichtangaben.

Die Pflichtangaben und Pflanzanleitung werden je nach angelegten Farbflächen automatisch in Schwarz oder Weiss darüber platziert.
Legen Sie hier nur Hintergrund an.

D = Motivbereich auf Produkt

--- Sicherheitsabstand 3 mm ringsum

— Beschnittzugabe 3 mm

Produktgröße

ca. Höhe 57 mm, Ø 75 mm

Die gesetzlichen Pflichtangaben und Pflanzanleitung werden automatisch eingedruckt. Legen Sie hier nur Hintergrund an.

Druck CMYK, digital

Datenanlieferung

- als PDF-, TIFF- oder JPG-Datei
- Schriften und Logos vektorisiert
- Mindestschriftgröße 2 mm (Kleinbuchstabe)
- Bildauflösung mindestens 300 ppi

Siehe Anlage:

① 1:1 Formatvorlage

⚠ **ACHTUNG:** Formatvorlage vor dem Speichern aus der Druckdatei entfernen!

