

Partieller Relieflack (transparent)

Die transparente Lackschicht wird partiell aufgetragen, um einzelne Grafikelemente oder Flächen besonders hervorzuheben und gestalterische Effekte zu erzielen.

Der Lack ist leicht erhaben, dadurch wird der Reliefeffekt erzeugt sowie eine Glanzwirkung.

Die Lackschicht wird durch eine Volltonfarbe erzeugt – einer fünften Farbe neben den vier Farben CMYK.

Zum Anlegen von Volltonfarben benötigen Sie zwingend ein Grafik- oder Layoutprogramm. Office-Programme eignen sich nicht für die Erstellung dieser Druckdaten!

Anleitung

- Bitte liefern Sie Ihre Daten im Maßstab 1:1 ausschließlich im PDF/X-4 Format.
- Verwenden Sie ausschließlich Vektorgrafiken.
- Legen Sie eine Volltonfarbe an und benennen diese „lack“.
Die Farbe der Volltonfarbe ist frei wählbar – zur besseren Übersicht empfehlen wir Magenta.
- Platzieren Sie alle Veredelungselemente auf oberster Ebene.
- Füllen Sie diese Elemente mit der Volltonfarbe „lack“.
- Markieren Sie alle Veredelungselemente und stellen diese auf „Überdrucken ein“.

Verwendung der Farbe „Relieflack“ (lack)

Wenn Sie Relieflack in Ihrem Layout verwenden möchten, beachten Sie folgende Instruktionen:

- Lackelemente müssen als Volltonfarbe definiert sein.
- Die Volltonfarbe muss **lack** benannt werden. (Bitte achten Sie auf korrekte Schreibweise.)

Volltonfarbe im Layout

- Ihr Layout darf nur **eine** Volltonfarbe enthalten.
- Benennen Sie die Volltonfarbe „**lack**“.
- Achten Sie auf die korrekte Schreibweise.
- Volltonfarben müssen einen Tonwert von 100% haben (keine Farbraster oder Halbtonwerte verwenden).
- Verwenden Sie ausschließlich Vektordaten (keine Pixeldaten) für Lackelemente.

Checkliste

- Ausschließlich Vektordaten
- Tonwert von 100% – keine Raster oder Halbtonwerte
- Keine grafischen Effekte wie Verläufe, Schlagschatten, Transparenzen etc.

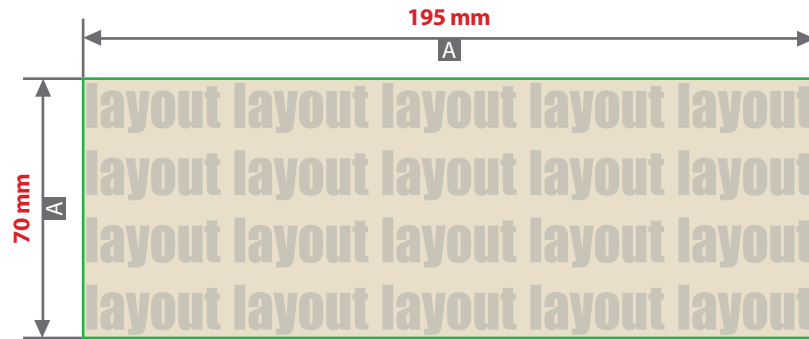
Linienstärken, Größe, Platzierungsmöglichkeiten und Abstände entnehmen Sie bitte dem angehängten Datenblatt.

Tipps

Um einen gut fühlbaren und sichtbaren Reliefeffekt zu erzeugen, empfehlen wir grafische Flächen mit mind. 1 cm² zu lackieren.

Tassen konvex mit Relieflack, bedruckt

Druckbereich 195 mm x 70 mm



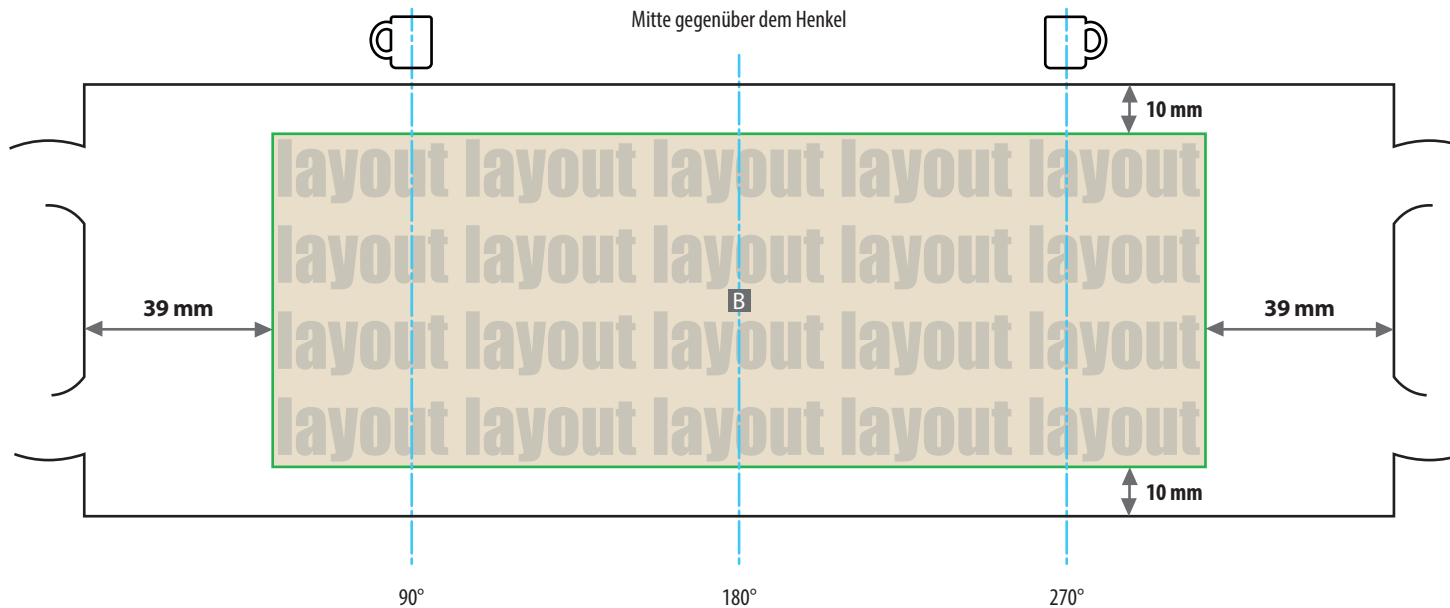
A = Maximale Motivgröße (Datenformat)

B = Mitte gegenüber Henkel (vertikal)

Produktgröße

Ø 88 cm x 89 cm

Motivbereich auf Produkt



Zeichnungen sind nicht maßstabsgetreu

Lassen Sie Ihre Daten von unserem Layout- & Design-Service erstellen:    

Datenanlieferung

- als PDF-Datei
- ausschließlich vektorisierte Daten
- keine grafischen Effekte wie z. B. Verläufe, Raster, Transparenzen, Schlagschatten nutzen
- Motiv muss in Volltonfarbe (100%) angelegt sein
- maximal 1 Farben möglich (lack)
- Mindestschrifthöhe 5 mm (Kleinbuchstabe)
- Mindestlinienstärke positiv 3 pt (1,05 mm)
- Mindestlinienstärke negativ 3,5 pt (1,23 mm)

Bitte beachten Sie:

Verwendung der Farbe „Relieflack“ (lack)

Lack Elemente müssen mit einer Volltonfarbe 100% eingefärbt sein.

Das Farbfeld muss **lack** benannt werden.

Bitte achten Sie auf die Schreibweise.

Grafikelemente oder Flächen mit Volltonfarbe müssen auf die Funktion „Überdrucken EIN“ eingestellt sein.

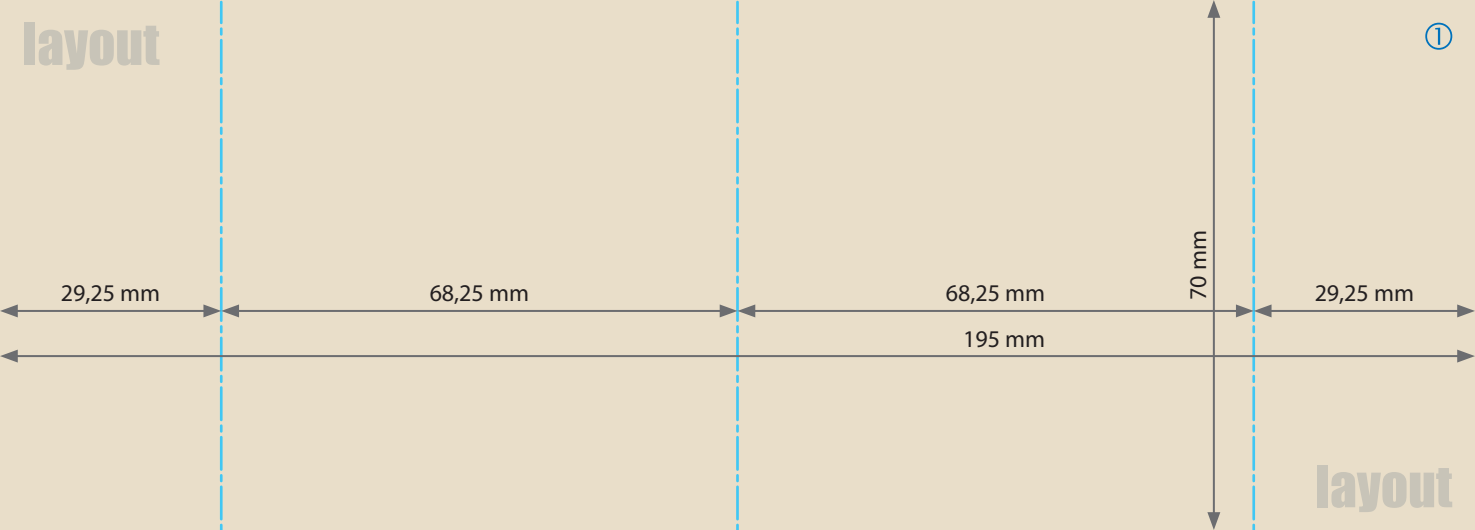
Siehe Anlage:

- ① 1:1 Formatvorlage

ACHTUNG: Formatvorlage vor dem Speichern aus der Druckdatei entfernen!

layout

①



29,25 mm

68,25 mm

68,25 mm

70 mm

29,25 mm

195 mm

layout