

# Digitaldirektdruck

Der Digitaldirektdruck wird aus den vier Farben Cyan, Magenta, Gelb und Schwarz (CMYK) erzeugt.

Office-Programme eignen sich nicht für die Erstellung dieser Druckdaten!

## Anleitung

- Bitte liefern Sie Ihre Daten im Maßstab 1:1 ausschließlich im PDF/X-4, TIFF oder JPG Format.
- Legen Sie Schriften und Logos vektorisiert an.
- Achten Sie darauf, Ihre Datei im CMYK-Farbmodus anzulegen.
- Ihr Druckbild wird weiß hinterdruckt.**

JPG-Daten beinhalten KEINE Transparenz. Wenn Sie in Ihrem Layout weiße Elemente verwenden, werden diese auch in Weiß gedruckt. Grafikelemente und Hintergründe, die in der Druckdatei nicht als Weiß gedruckt werden sollen, müssen als Transparenzen definiert werden.

## Checkliste

- Schriften und Logos vektorisiert
- Bildauflösung mindestens 300 ppi

Größe, Platzierungsmöglichkeiten und Abstände entnehmen Sie bitte dem angehängten Datenblatt.

## Partieller Relieflack (transparent)

Die transparente Lackschicht wird partiell aufgetragen, um einzelne Grafikelemente oder Flächen besonders hervorzuheben und gestalterische Effekte zu erzielen.

Der Lack ist leicht erhaben, dadurch wird der Reliefeffekt erzeugt sowie eine Glanzwirkung.

Die Lackschicht wird durch eine Volltonfarbe erzeugt – einer fünften Farbe neben den vier Farben CMYK.

Zum Anlegen von Volltonfarben benötigen Sie zwingend ein Grafik- oder Layoutprogramm. Office-Programme eignen sich nicht für die Erstellung dieser Druckdaten!

### Anleitung

- Bitte liefern Sie Ihre Daten im Maßstab 1:1 ausschließlich im PDF/X-4 Format.
- Verwenden Sie ausschließlich Vektorgrafiken.
- Legen Sie eine Volltonfarbe an und benennen diese „lack“.  
Die Farbe der Volltonfarbe ist frei wählbar – zur besseren Übersicht empfehlen wir Magenta.
- Platzieren Sie alle Veredelungselemente auf oberster Ebene.
- Füllen Sie diese Elemente mit der Volltonfarbe „lack“.
- Markieren Sie alle Veredelungselemente und stellen diese auf „Überdrucken ein“.

### Verwendung der Farbe „Relieflack“ (lack)

Wenn Sie Relieflack in Ihrem Layout verwenden möchten, beachten Sie folgende Instruktionen:

- Lackelemente müssen als Volltonfarbe definiert sein.
- Die Volltonfarbe muss **lack** benannt werden. (Bitte achten Sie auf korrekte Schreibweise.)

### Volltonfarbe im Layout

- Ihr Layout darf nur **eine** Volltonfarbe enthalten.
- Benennen Sie die Volltonfarbe „lack“.
- Achten Sie auf die korrekte Schreibweise.
- Volltonfarben müssen einen Tonwert von 100% haben (keine Farbraster oder Halbtonwerte verwenden).
- Verwenden Sie ausschließlich Vektordaten (keine Pixeldaten) für Lackelemente.

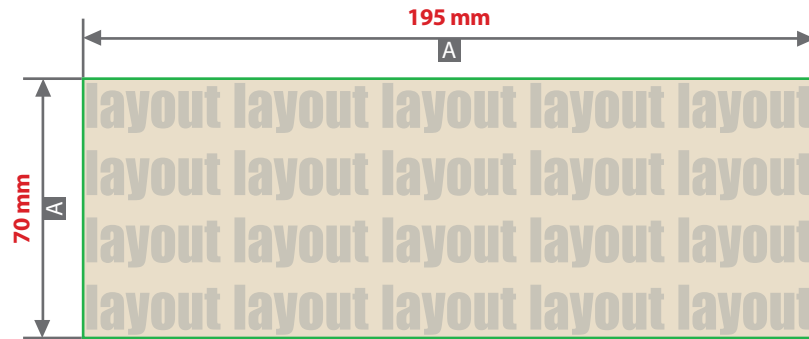
### Checkliste

- Ausschließlich Vektordaten
- Tonwert von 100% – keine Raster oder Halbtonwerte
- Keine grafischen Effekte wie Verläufe, Schlagschatten, Transparenzen etc.

Linienstärken, Größe, Platzierungsmöglichkeiten und Abstände entnehmen Sie bitte dem angehängten Datenblatt.

### Tipps

Um einen gut fühlbaren und sichtbaren Reliefeffekt zu erzeugen, empfehlen wir grafische Flächen mit mind. 1 cm<sup>2</sup> zu lackieren.

**Tassen konvex, bedruckt mit Relieflack****Druckbereich 195 mm x 70 mm**

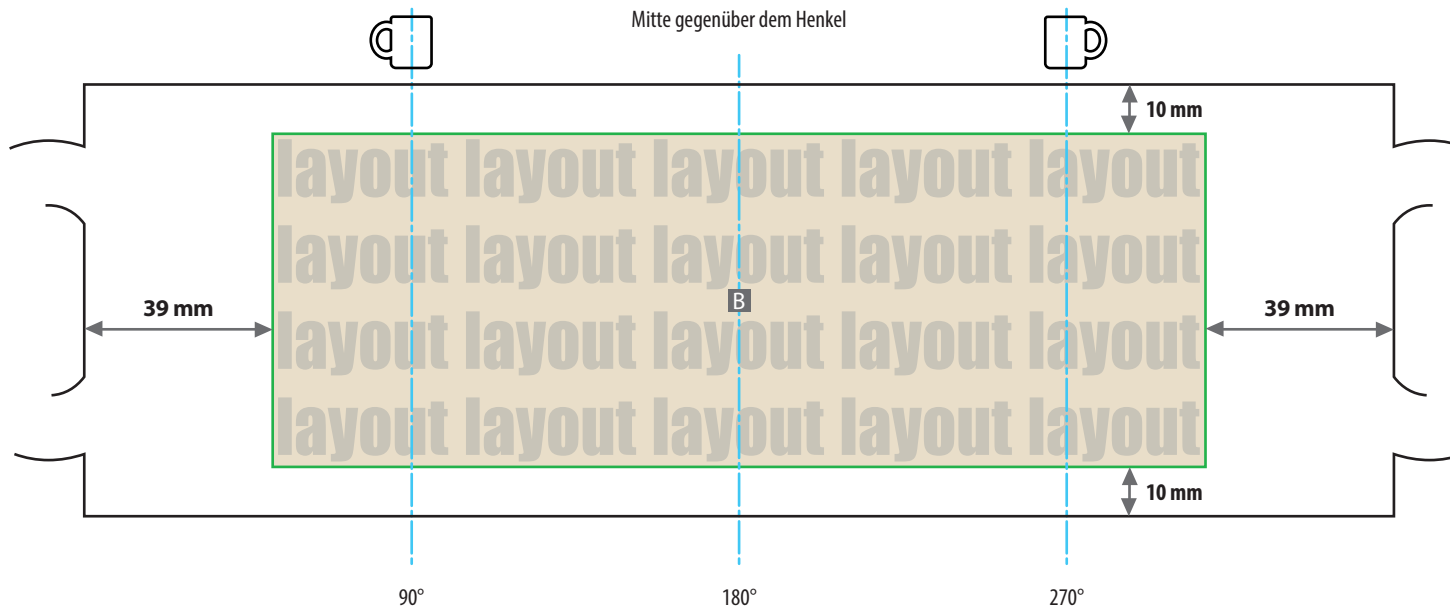
A = Maximale Motivgröße (Datenformat)

B = Mitte gegenüber Henkel (vertikal)

Produktgröße

Ø 88 cm x 89 cm

Motivbereich auf Produkt

**Datenanlieferung**

- als PDF/X-4 Datei
- ausschließlich vektorisierte Daten
- keine grafischen Effekte wie z. B. Verläufe, Raster, Transparenzen, Schlagschatten nutzen
- Bildauflösung mindestens 300 ppi
- Lack muss in Volltonfarbe (100%) angelegt sein (maximal 1 Farbe)
- Mindestschrifthöhe 4 mm (Kleinbuchstabe)
- Mindestlinienstärke positiv 3 pt (1,05 mm)
- Mindestlinienstärke negativ 3,5 pt (1,23 mm)

**Bitte beachten Sie:**

Alle grafischen Elemente und Flächen, die eine Füllung aufweisen (auch Papierweiß oder CMYK-Weiß), werden weiß hinterdruckt.

Bilder werden immer komplett weiß hinterdruckt, außer sie sind mit einem Photoshop-Beschneidungspfad versehen.

**Verwendung der Farbe „Relieflack“ (lack)**

Lack Elemente müssen mit einer Volltonfarbe 100% eingefärbt sein.

Das Farbfeld muss **lack** benannt werden.

Bitte achten Sie auf die Schreibweise.

Grafikelemente oder Flächen mit Volltonfarbe müssen auf die Funktion „Überdrucken EIN“ eingestellt sein.

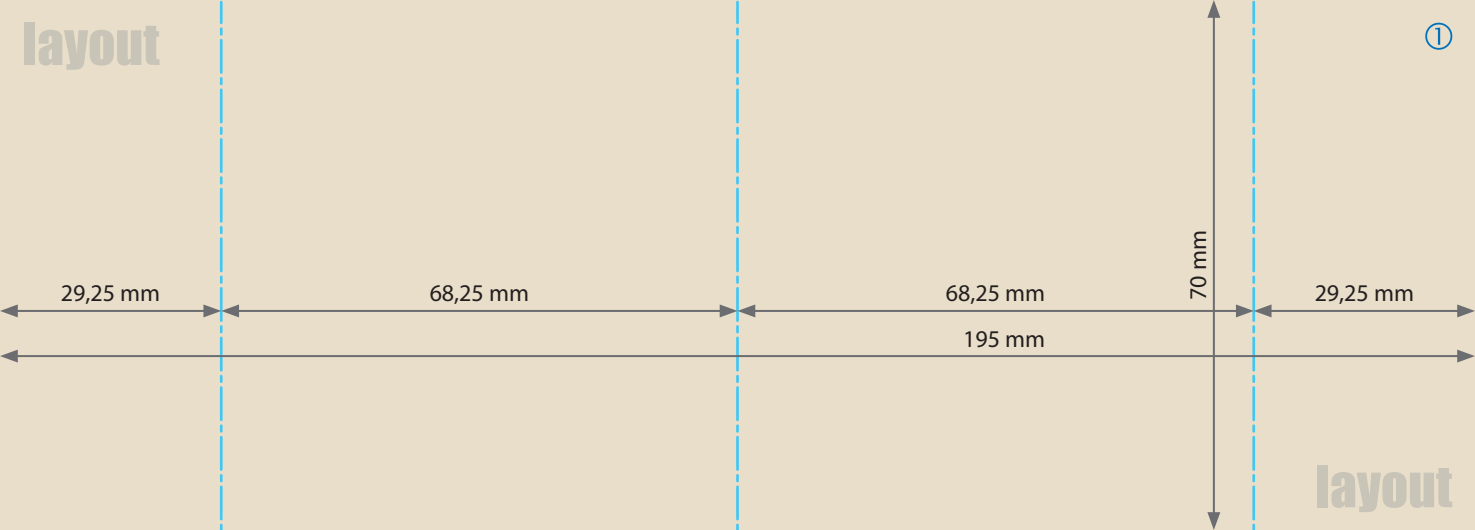
**Siehe Anlage:**

- ① 1:1 Formatvorlage

**ACHTUNG:** Formatvorlage vor dem Speichern aus der Druckdatei entfernen!

layout

①



29,25 mm

68,25 mm

68,25 mm

70 mm

29,25 mm

195 mm

layout