

Digitaldirektdruck

Der Digitaldirektdruck wird aus den vier Farben Cyan, Magenta, Gelb und Schwarz (CMYK) erzeugt.

Office-Programme eignen sich nicht für die Erstellung dieser Druckdaten!

Anleitung

- Bitte liefern Sie Ihre Daten im Maßstab 1:1 ausschließlich im PDF/X-4, TIFF oder JPG Format.
- Legen Sie Schriften und Logos vektorisiert an.
- Achten Sie darauf, Ihre Datei im CMYK-Farbmodus anzulegen.

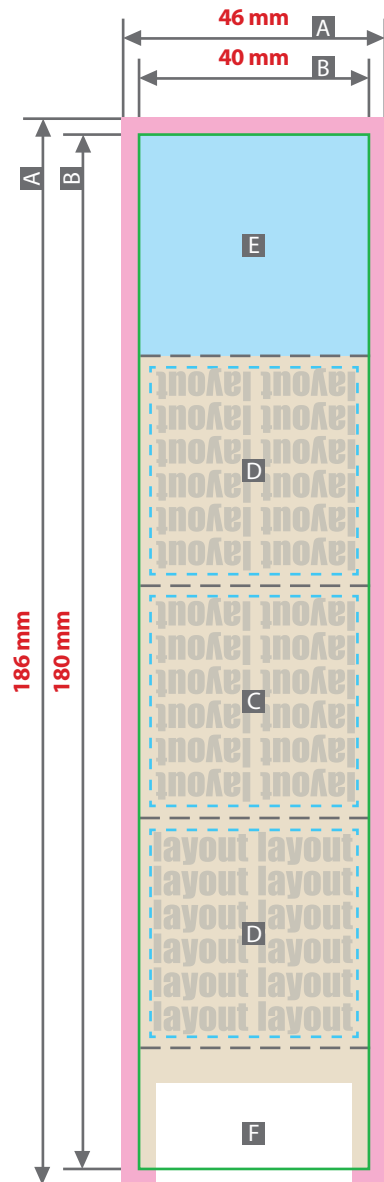
Checkliste

- Schriften und Logos vektorisiert
- Bildauflösung mindestens 300 ppi

Größe, Platzierungsmöglichkeiten und Abstände entnehmen Sie bitte dem angehängten Datenblatt.

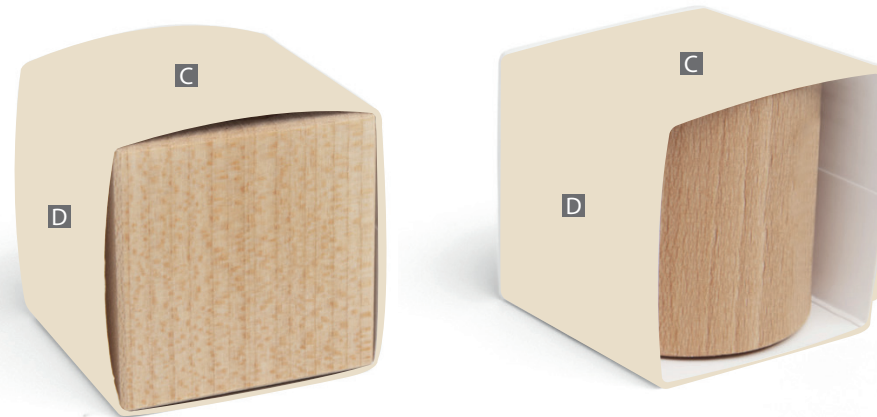
Pflanz-Holz mit Samen, Schubler bedruckt

Druckbereich 40 mm x 180 mm



- A = Datenformat
- B = Endformat
- C = Oberseite
- D = Seite
- E = Pflichtangaben
- F = Klebefläche
- = Stanzkontur
- - - = Sicherheitsabstand
- - - = Falzlinie

Motivbereich auf Produkt



Zeichnungen sind nicht maßstabsgetreu

Lassen Sie Ihre Daten von unserem Layout- & Design-Service erstellen: DE AT CH IT

Datenanlieferung

- als PDF-, TIFF- oder JPG-Datei
- Schriften und Logos vektorisiert
- Mindestschrifthöhe 2 mm (Kleinbuchstabe)
- Bildauflösung mindestens 300 ppi

Bitte beachten Sie:

Die Pflichtangaben und Pflanzanleitung werden je nach angelegten Farbflächen automatisch in Schwarz oder Weiß darüber platziert. Legen Sie hier nur Hintergrund an.

Siehe Anlage:
① 1:1 Formatvorlage

ACHTUNG: Formatvorlage vor dem Speichern aus der Druckdatei entfernen!

