

Digitaldirektdruck

Der Digitaldirektdruck wird aus den vier Farben Cyan, Magenta, Gelb und Schwarz (CMYK) erzeugt.

Office-Programme eignen sich nicht für die Erstellung dieser Druckdaten!

Anleitung

- Bitte liefern Sie Ihre Daten im Maßstab 1:1 ausschließlich im PDF/X-4, TIFF oder JPG Format.
- Legen Sie Schriften und Logos vektorisiert an.
- Achten Sie darauf, Ihre Datei im CMYK-Farbmodus anzulegen.

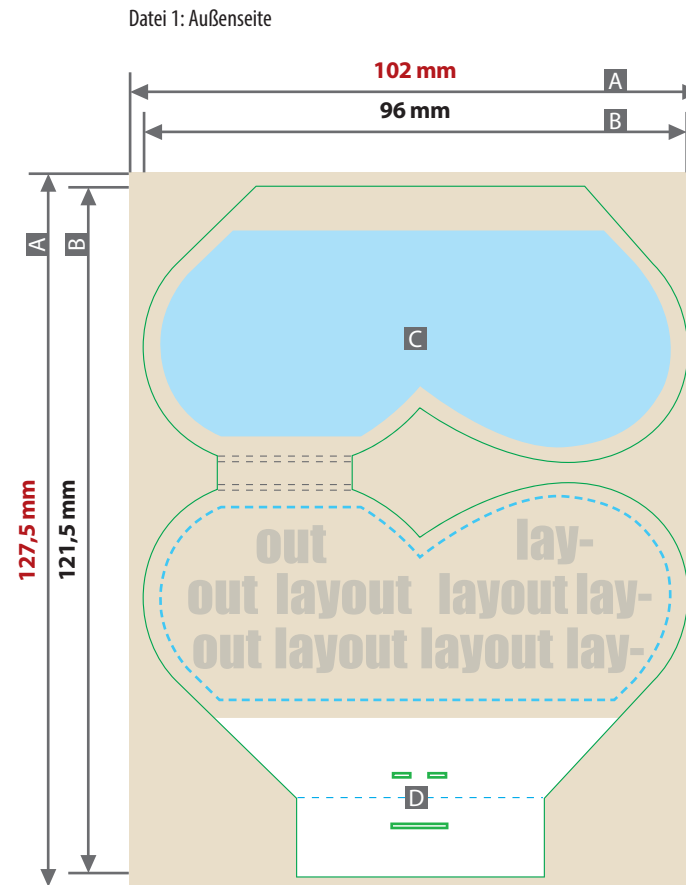
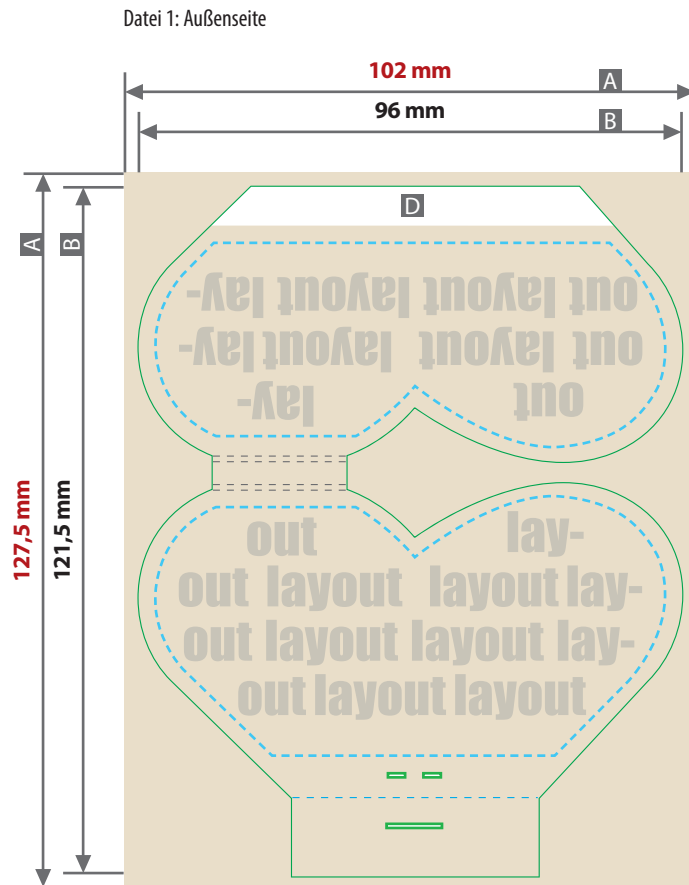
Checkliste

- Schriften und Logos vektorisiert
- Bildauflösung mindestens 300 ppi

Größe, Platzierungsmöglichkeiten und Abstände entnehmen Sie bitte dem angehängten Datenblatt.

Samen-Stick, Herz, bedruckt

Druckbereich 102 mm x 127,5 mm



A = Datenformat

B = Endformat

C = Pflichtangaben.

Die Pflichtangaben und Pflanzanleitung werden je nach angelegten Farbflächen automatisch in Schwarz oder Weiss darüber platziert. Legen Sie hier nur Hintergrund an.

D = Nicht sichtbarer Bereich

--- Sicherheitsabstand 3 mm ringsum

— Beschnittzugabe 3 mm

Produktgröße

ca. 67 mm x 99 mm x 5 mm

Die gesetzlichen Pflichtangaben und Pflanzanleitung werden automatisch eingedruckt. Legen Sie hier nur Hintergrund an.

Druck CMYK, digital

Datenanlieferung

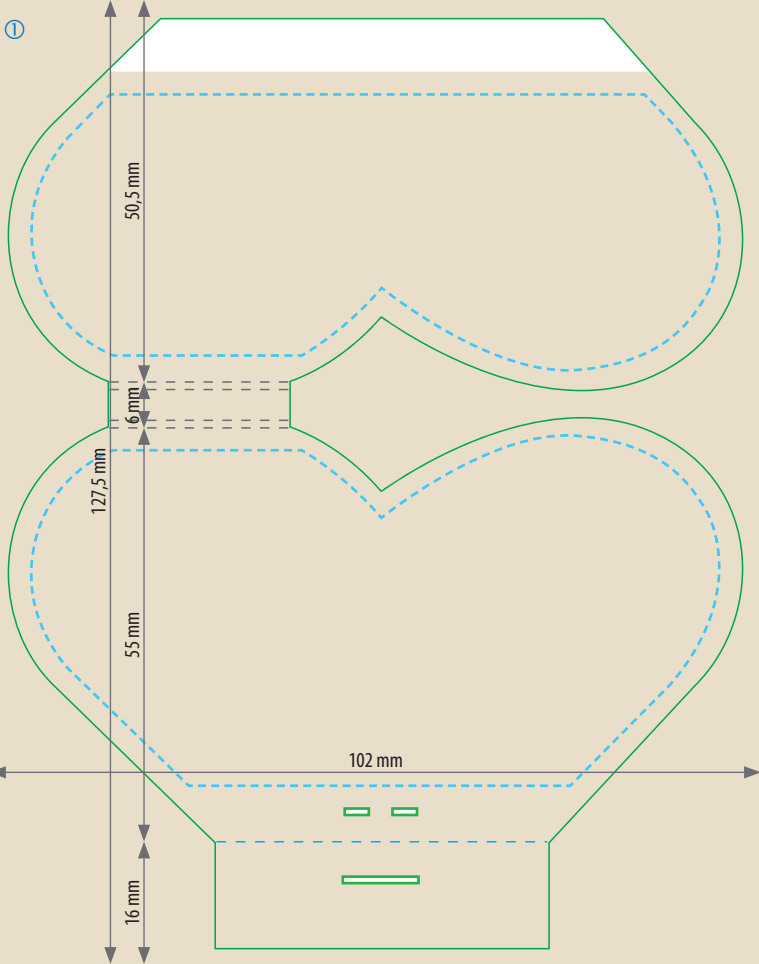
- als PDF-, TIFF- oder JPG-Datei
- Schriften und Logos vektorisiert
- Mindestschrifthöhe 2 mm (Kleinbuchstabe)
- Bildauflösung mindestens 300 ppi

Siehe Anlage:

① 1:1 Formatvorlage: Außenseite

② 1:1 Formatvorlage: Innenteil

⚠ **ACHTUNG:** Formatvorlage vor dem Speichern aus der Druckdatei entfernen!



②

