

Volltonfarben PANTONE C

PANTONE-Farben werden als gesonderte Farben hergestellt und direkt gedruckt. Verwenden Sie exakt die Anzahl der Farben gemäß Ihrer Bestellung.

Die Veredelung wird durch eine Volltonfarbe erzeugt.

Zum Anlegen von Volltonfarben benötigen Sie zwingend ein Grafik- oder Layoutprogramm. Office-Programme eignen sich nicht für die Erstellung dieser Druckdaten!

Umgang mit den Volltonfarben

- Bitte liefern Sie Ihre Daten im Maßstab 1:1 ausschließlich im PDF/X-4 Format.
- Verwenden Sie ausschließlich die unten aufgeführten Farben aus PANTONE C (Solid Coated).
- Benennen Sie die Volltonfarbe nach folgendem Beispiel: PANTONE 186 C
- Achten Sie auf die korrekte Schreibweise inklusive der Leerzeichen.
- Verwenden Sie kein CMYK, RGB, LAB oder andere Volltonfarben (wie z.B. HKS).
- Die Volltonfarben haben einen Tonwert von 100% (keine Farbraster oder Halbtonwerte verwenden).
- Verwenden Sie für die Volltonfarben keine grafischen Effekte wie Farbverlauf, Schlagschatten, Transparenz usw.

PANTONE 7405 C

PANTONE 688 C

PANTONE 363 C

PANTONE 7461 C

PANTONE 131 C

PANTONE 1807 C

PANTONE 3425 C

PANTONE 293 C

VARNISH

Transparenz Effekt

PANTONE 717 C

PANTONE 186 C

PANTONE 298 C

PANTONE 429 C

PANTONE 877 C

PANTONE 871 C

PANTONE Black C

WHITE

ETCHEDWHITE

Silber metallic

Gold metallic

Gravur Effekt

Verwendung der Farbe „Weiß“ (WHITE), „VARNISH“ (Transparenz), oder „Ätzweiß“ (ETCHEDWHITE)

Weiß, VARNISH bzw. Ätzweiß ist keine PANTONE-Farbe.

Wenn Sie eine der beiden Farben in Ihrem Layout verwenden möchten, beachten Sie bitte zusätzlich folgende Instruktionen:

- ETCHEDWHITE (Gravur Effekt) wird nicht empfohlen bei Steinzeug, satiniertem Glas oder anthrazit farbigen Bechern.
- VARNISH (Transparenz Effekt) wird nur empfohlen bei satiniertem Glas
- Grafikelemente und Hintergründe, die mit der Farbe Weiß, VARNISH oder Ätzweiß gestaltet sind (gilt auch für Flächen in „Papierweiß“), müssen ebenfalls als Volltonfarbe definiert sein
- Dieses Farbfeld muss WHITE, VARNISH bzw. ETCHEDWHITE benannt werden. (Bitte achten Sie auf die Schreibweise.)
Beispiel
Druckbereich: 1 farbig
WHITE, VARNISH oder ETCHEDWHITE

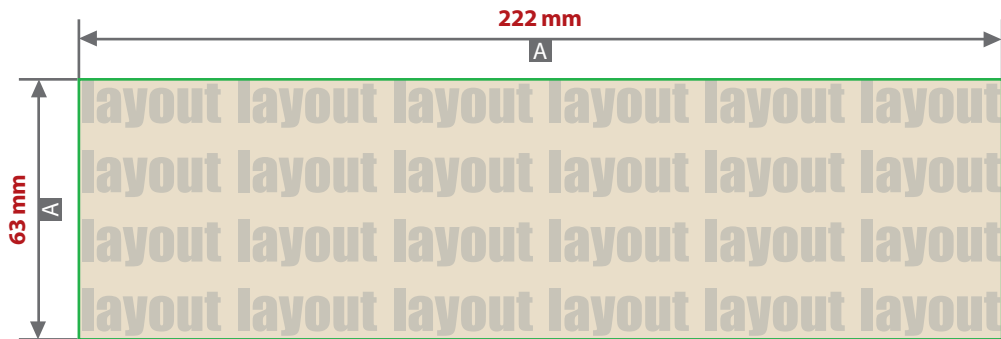
Verbindliche Vorgaben

- Ausschließlich Vektordaten
- Schrifthöhe bei Kleinbuchstaben mindestens 3 mm, z. B. 16 Punkt Schriftgröße bei Arial
- Schriftstärken und typografische Linien, positive Linien (Linie in Volltonfarbe) und negative Linien (Umfeld der Linie in Volltonfarbe) mindestens 0,85 Punkt (0,3 mm)

Tipps

- Verwenden Sie bevorzugt serifenlose Schriften (z.B. Arial).

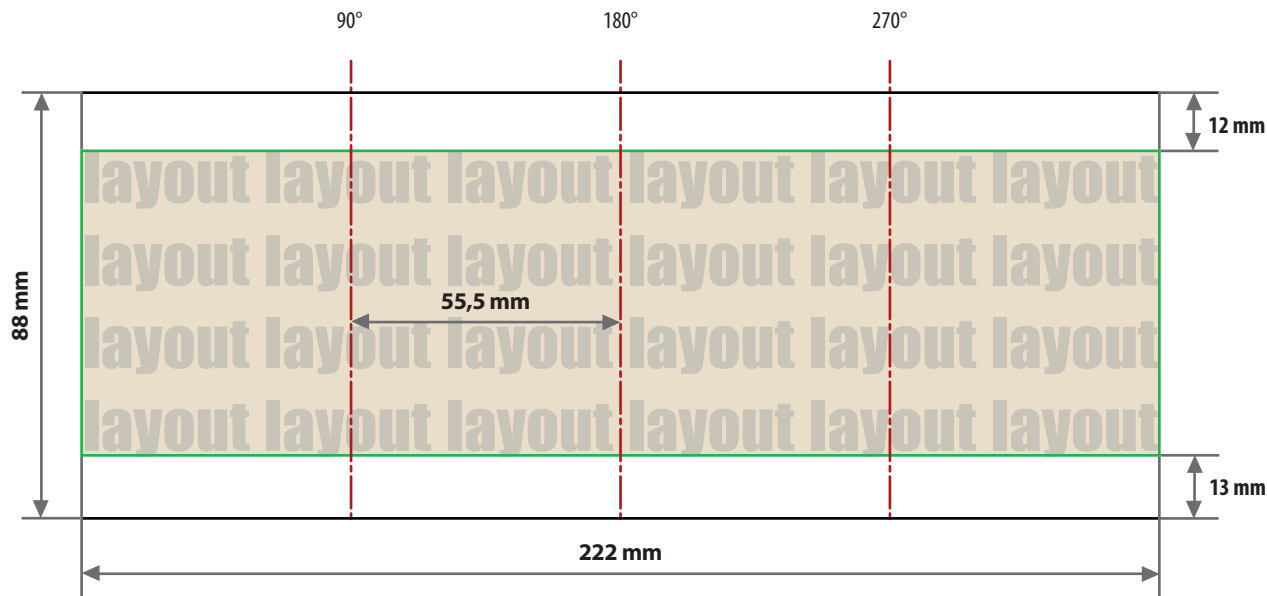
Windlichter satiniert, bedruckt
Druckbereich 222 mm x 63 mm



A = Maximale Motivgröße (Datenformat)
 B = Mitte gegenüber Henkel (vertikal)

Produktgröße
88 mm x Ø 73 mm

Motivbereich auf Produkt



Datenanlieferung

- maximal 1 Farbe möglich (PANTONE Black C)
- Mindestschrifthöhe 5 mm (Kleinbuchstabe)
- Mindestlinienstärke positiv 3 pt (1,05 mm)
- Mindestlinienstärke negativ 3,5 pt (1,23 mm)

Bitte beachten Sie:

Verwendung der Farbe „PANTONE Black C“ (glänzender Effekt)

Schwarze Elemente müssen mit einer Volltonfarbe 100% eingefärbt sein.

Das Farbfeld muss „PANTONE Black C“ benannt werden.

Bitte achten Sie auf die Schreibweise.

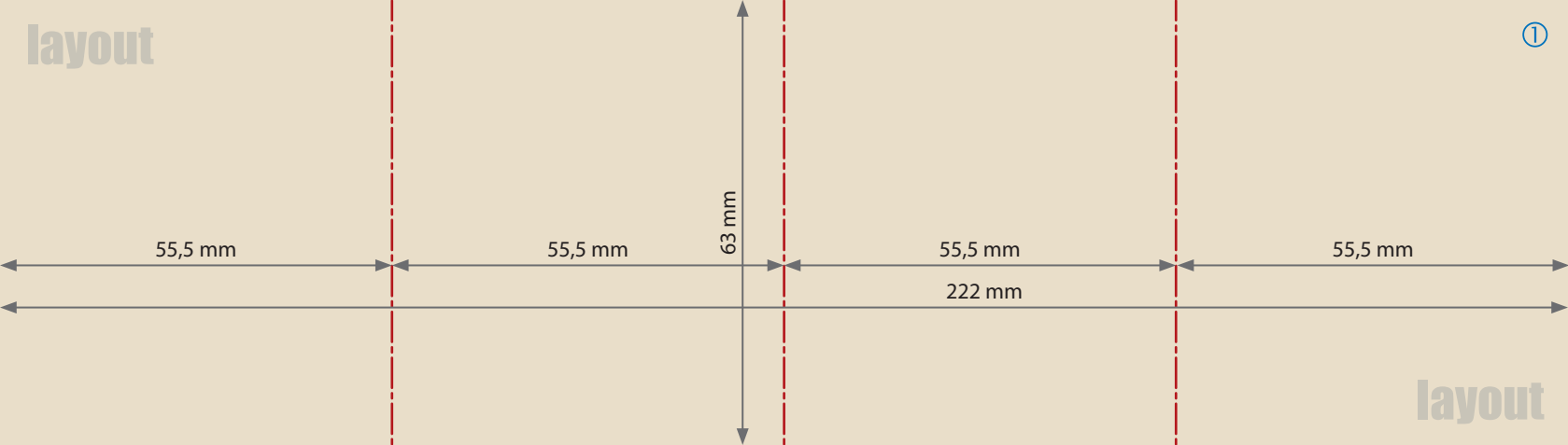
Siehe Anlage:

1:1 Formatvorlage

ACHTUNG: Formatvorlage vor dem Speichern aus der Druckdatei entfernen!

layout

①



55,5 mm

55,5 mm

63 mm

55,5 mm

55,5 mm

222 mm

layout