

# Digitaldirektdruck

Der Digitaldirektdruck wird aus den vier Farben Cyan, Magenta, Gelb und Schwarz (CMYK) erzeugt.

Office-Programme eignen sich nicht für die Erstellung dieser Druckdaten!

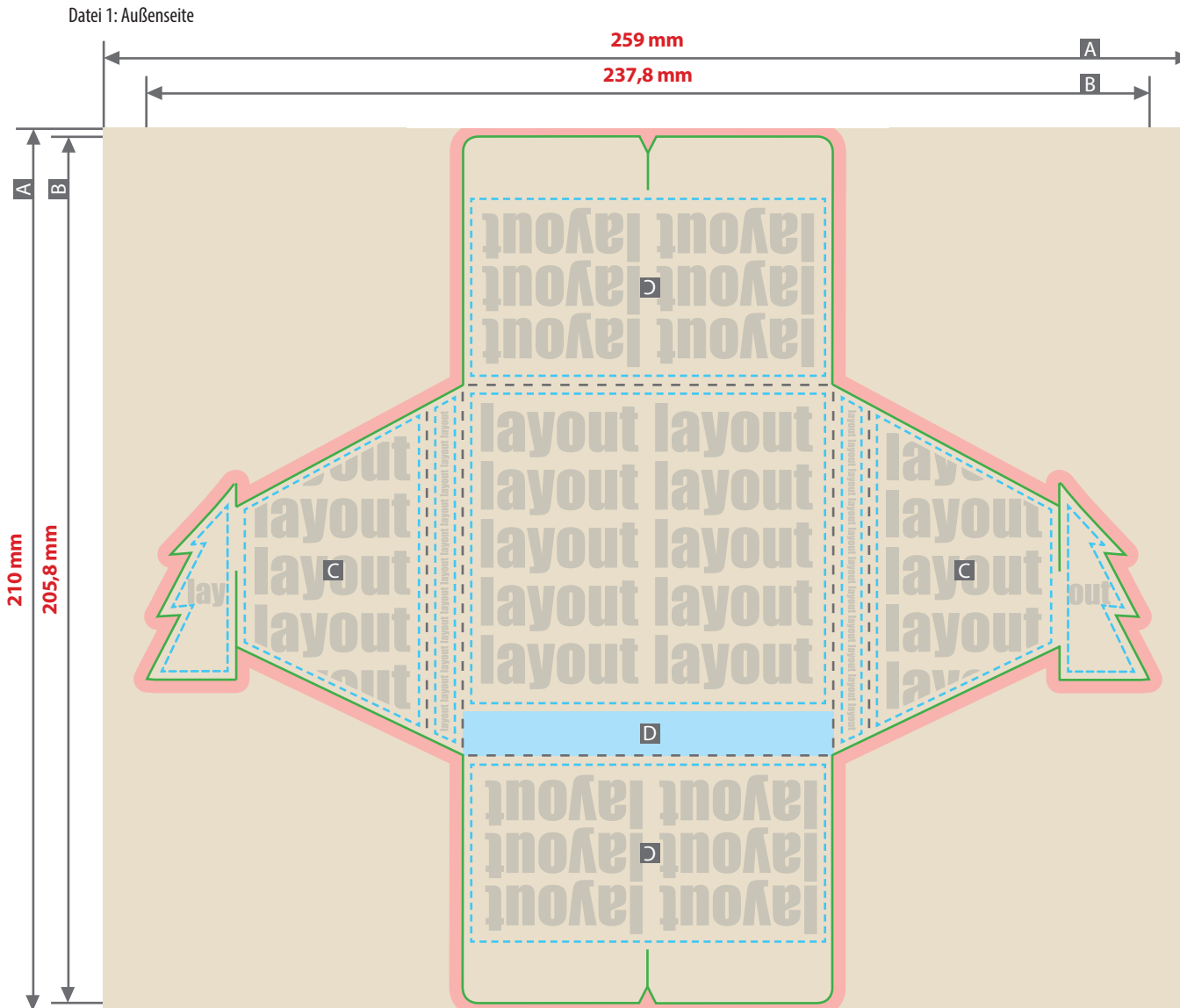
## Anleitung

- Bitte liefern Sie Ihre Daten im Maßstab 1:1 ausschließlich im PDF/X-4, TIFF oder JPG Format.
- Legen Sie Schriften und Logos vektorisiert an.
- Achten Sie darauf, Ihre Datei im CMYK-Farbmodus anzulegen.

## Checkliste

- Schriften und Logos vektorisiert
- Bildauflösung mindestens 300 ppi

Größe, Platzierungsmöglichkeiten und Abstände entnehmen Sie bitte dem angehängten Datenblatt.

**Klappkarte mit integrierter Saattüte, Formschluss Tanne, bedruckt****Druckbereich 259 mm x 210 mm, Außenseite**

- A = Datenformat
- B = Endformat
- C = Verschlusslaschen
- D = Pflichtangaben.  
Wird automatisch eingedruckt.  
Hier nur Hintergrund anlegen.
- = Beschnittzugabe 3 mm
- = Stanzkontur
- - - = Sicherheitsabstand 2 mm
- - = Falzlinie

Produktgröße  
**88 mm x 88 mm x 9**

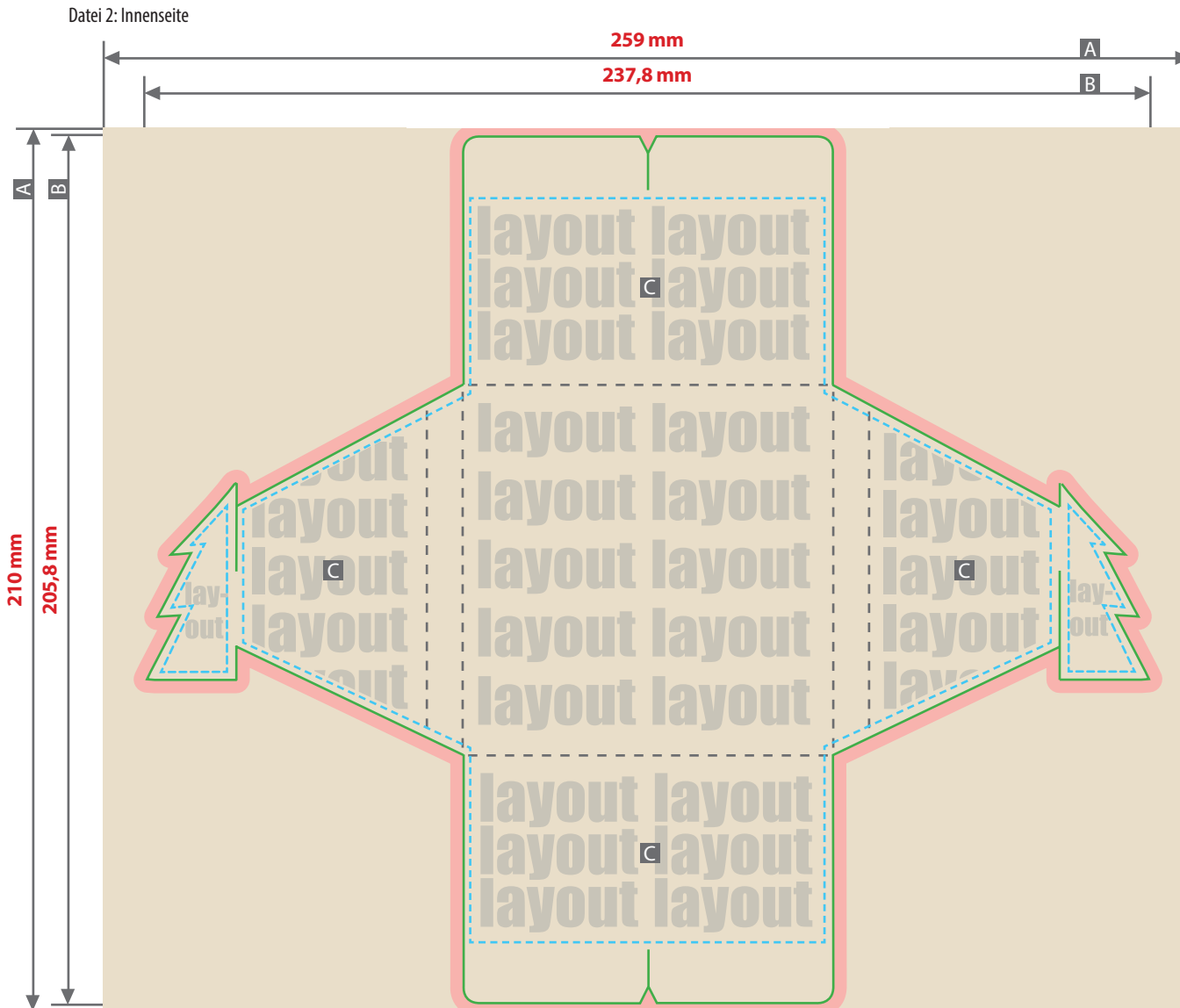
**Datenanlieferung**

- als PDF-, TIFF- oder JPG-Datei
- Schriften und Logos vektorisiert
- Mindestschrifthöhe 2,5 mm (Kleinbuchstabe)
- Mindestlinienstärke positiv 1,75 pt (0,62 mm)
- Mindestlinienstärke negativ 2 pt (0,71 mm)
- Bildauflösung mindestens 300 ppi

**Siehe Anlage:**

- ① 1:1 Formatvorlage: Außenseite
- ② 1:1 Formatvorlage: Innenseite

**ACHTUNG:** Formatvorlage vor dem Speichern aus der Druckdatei entfernen!

**Klappkarte mit integrierter Saattüte, Formschluss Tanne, bedruckt****Druckbereich 259 mm x 210 mm, Innenseite**

A = Datenformat

B = Endformat

C = Verschlusslaschen

■ = Beschnittzugabe 3 mm

— = Stanzkontur

- - - = Sicherheitsabstand 2 mm

- - - = Falzlinie

Produktgröße

**88 mm x 88 mm x 9****Datenanlieferung**

- als PDF-, TIFF- oder JPG-Datei
- Schriften und Logos vektorisiert
- Mindestschriftgröße 2,5 mm (Kleinbuchstabe)
- Mindestlinienstärke positiv 1,75 pt (0,62 mm)
- Mindestlinienstärke negativ 2 pt (0,71 mm)
- Bildauflösung mindestens 300 ppi

**Siehe Anlage:**

① 1:1 Formatvorlage: Außenseite

② 1:1 Formatvorlage: Innenseite

**ACHTUNG:** Formatvorlage vor dem Speichern aus der Druckdatei entfernen!

