

# Gravur

Beachten Sie, dass es sich hierbei um eine Gravur handelt und Farben in Ihrem Layout nicht berücksichtigt werden.

Die Veredelung wird durch eine Volltonfarbe erzeugt.

Zum Anlegen von Volltonfarben benötigen Sie zwingend ein Grafik- oder Layoutprogramm.  
Office-Programme eignen sich nicht für die Erstellung dieser Druckdaten!

## Anleitung

- Bitte liefern Sie Ihre Daten im Maßstab 1:1 ausschließlich im PDF/X-4 Format.
- Legen Sie für die Gravur eine Volltonfarbe an. Die Farbe der Volltonfarbe ist frei wählbar – zur besseren Übersicht empfehlen wir Magenta.
- Volltonfarben müssen einen Tonwert von 100% haben (keine Farbraster oder Halbtöne verwenden).
- Verwenden Sie **keinen** CMYK, RGB oder LAB-Farbraum.
- Verwenden Sie **ausschließlich Vektorgrafiken** (keine Pixeldaten).
- Grafikelemente und Hintergründe müssen ebenfalls als Volltonfarbe definiert sein.

## Checkliste

- Ihr Layout darf nur eine Volltonfarbe enthalten
- Ausschließlich Vektordaten für Veredelungselemente
- Tonwert von 100% – keine Raster oder Halbtöne
- Keine grafischen Effekte wie Verläufe, Schlagschatten, Transparenzen etc.

Linienstärken, Größe, Platzierungsmöglichkeiten und Abstände entnehmen Sie bitte dem angehängten Datenblatt.

# Digitaldirektdruck

Der Digitaldirektdruck wird aus den vier Farben Cyan, Magenta, Gelb und Schwarz (CMYK) erzeugt.

Office-Programme eignen sich nicht für die Erstellung dieser Druckdaten!

## Anleitung

- Bitte liefern Sie Ihre Daten im Maßstab 1:1 ausschließlich im PDF/X-4, TIFF oder JPG Format.
- Legen Sie Schriften und Logos vektorisiert an.
- Achten Sie darauf, Ihre Datei im CMYK-Farbmodus anzulegen.

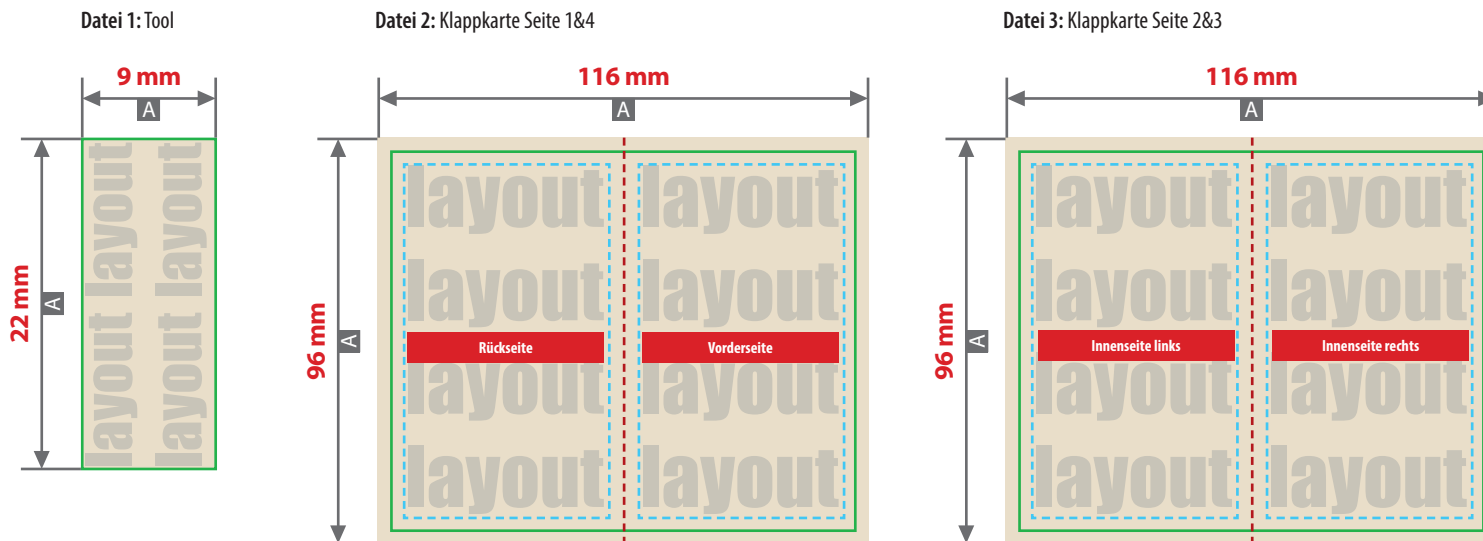
## Checkliste

- Schriften und Logos vektorisiert
- Bildauflösung mindestens 300 ppi

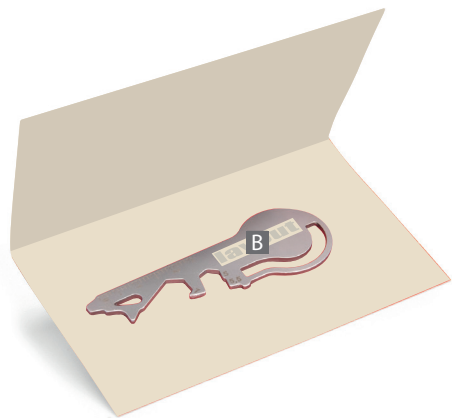
Größe, Platzierungsmöglichkeiten und Abstände entnehmen Sie bitte dem angehängten Datenblatt.

## Richartz® SUPER KEY, graviert

### Gravurbereich 9 mm x 22 mm



Gravurbereich auf Tool



A = Datenformat/ Endformat

B = Motivbereich Produkt

Produktgröße

**Klappkarte geschlossen: 55 mm x 90 mm**

--- Sicherheitsabstand 3 mm ringsum

— Stanzkontur 3 mm ringsum

- - - Falzlinie

#### Datenanlieferung für Tool (Gravur)

- als PDF-Datei
- ausschließlich vektorisierte Daten
- keine grafischen Effekte wie z.B. Verläufe, Raster, Transparenzen, Schlagschatten nutzen
- Motiv muss in Volltonfarbe (100%) angelegt sein
- Mindestschrifthöhe 2 mm (Kleinbuchstabe)
- Mindestlinienstärke positiv 1 pt (0,35 mm)
- Mindestlinienstärke negativ 1,5 pt (0,53 mm)

#### Bitte beachten Sie:

Beachten Sie, dass es sich hierbei um eine (Laser-) Gravur handelt und Farben in Ihrem Layout nicht berücksichtigt werden.

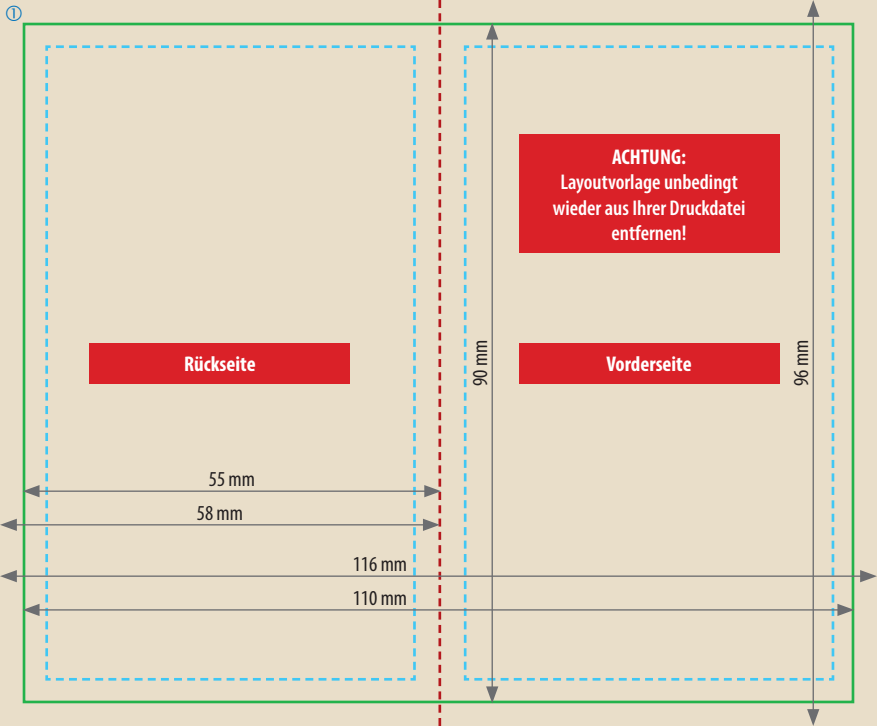
#### Datenanlieferung Für Klappkarte (Digitaldruck)

- als PDF-, TIFF- oder JPG-Datei
- Schriften und Logos vektorisiert
- Mindestschrifthöhe 2 mm (Kleinbuchstabe)
- Bildauflösung mindestens 300 ppi

#### Siehe Anlage:

- ① 1:1 Formatvorlage: Datei 2 (Klappkarte Seite 1&4)
- ② 1:1 Formatvorlage: Datei 3 (Klappkarte Seite 2&3)
- ③ 1:1 Formatvorlage: Gestaltungsvorlage Innenseite

**!** **ACHTUNG:** Formatvorlage vor dem Speichern aus der Druckdatei entfernen!



①

Rückseite

**ACHTUNG:**  
Layoutvorlage unbedingt  
wieder aus Ihrer Druckdatei  
entfernen!

Vorderseite

55 mm

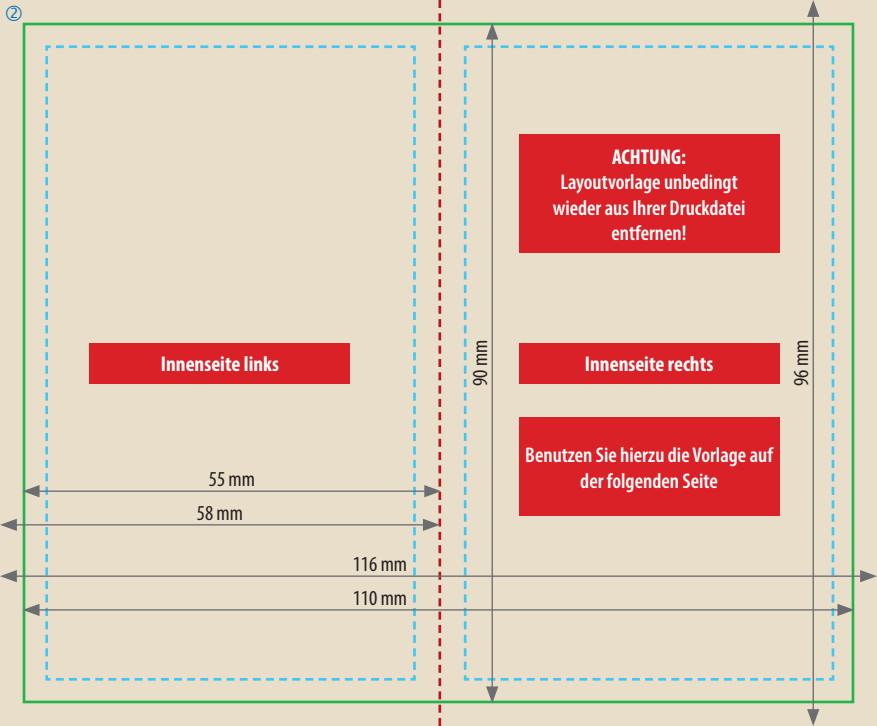
58 mm

116 mm

110 mm

90 mm

96 mm



Innenseite links

**ACHTUNG:**  
Layoutvorlage unbedingt  
wieder aus Ihrer Druckdatei  
entfernen!

Innenseite rechts

Benutzen Sie hierzu die Vorlage auf  
der folgenden Seite

55 mm

58 mm

116 mm

110 mm

90 mm

96 mm

