

## Volltonfarben PANTONE C

PANTONE-Farben werden als gesonderte Farben hergestellt und direkt gedruckt. Verwenden Sie exakt die Anzahl der Farben gemäß Ihrer Bestellung.

Die Veredelung wird durch eine Volltonfarbe erzeugt.

Zum Anlegen von Volltonfarben benötigen Sie zwingend ein Grafik- oder Layoutprogramm. Office-Programme eignen sich nicht für die Erstellung dieser Druckdaten!

### Umgang mit den Volltonfarben

- Bitte liefern Sie Ihre Daten im Maßstab 1:1 ausschließlich im PDF/X-4 Format.
- Verwenden Sie ausschließlich die unten aufgeführten Farben aus PANTONE C (Solid Coated).
- Benennen Sie die Volltonfarbe nach folgendem Beispiel: PANTONE 186 C
- Achten Sie auf die korrekte Schreibweise inklusive der Leerzeichen.
- Verwenden Sie kein CMYK, RGB, LAB oder andere Volltonfarben (wie z.B. HKS).
- Die Volltonfarben haben einen Tonwert von 100% (keine Farbraster oder Halbtonwerte verwenden).
- Verwenden Sie für die Volltonfarben keine grafischen Effekte wie Farbverlauf, Schlagschatten, Transparenz usw.

PANTONE 7405 C

PANTONE 688 C

PANTONE 363 C

PANTONE 7461 C

PANTONE 131 C

PANTONE 1807 C

PANTONE 3425 C

PANTONE 293 C

PANTONE 717 C

PANTONE 186 C

PANTONE 298 C

PANTONE 429 C

PANTONE 877 C

PANTONE 871 C

PANTONE Black C

WHITE

VARNISH  
Transparent Effekt

ETCHEDWHITE  
Gravur Effekt

### Verwendung der Farbe „Weiß“ (WHITE) oder „Ätzweiß“ (ETCHEDWHITE) oder „Lack“ (VARNISH)

Weiß bzw. Ätzweiß ist keine PANTONE-Farbe.

Wenn Sie eine der beiden Farben in Ihrem Layout verwenden möchten, beachten Sie bitte zusätzlich folgende Instruktionen:

- ETCHEDWHITE (Gravur Effekt) wird nicht empfohlen bei Steinzeug, satiniertem Glas oder anthrazit farbigen Bechern.
- VARNISH erzielt einen durchsichtigen Effekt bei satiniertem Glas.
- Grafikelemente und Hintergründe, die mit der Farbe Weiß oder Ätzweiß oder Varnish gestaltet sind (gilt auch für Flächen in „Papierweiß“), müssen ebenfalls als Volltonfarbe definiert sein.
- Dieses Farbfeld muss WHITE bzw. ETCHEDWHITE bzw. VARNISH benannt werden. (Bitte achten Sie auf die Schreibweise.)  
Beispiel  
Druckbereich: 1 farbig  
WHITE oder ETCHEDWHITE oder VARNISH

### Verbindliche Vorgaben

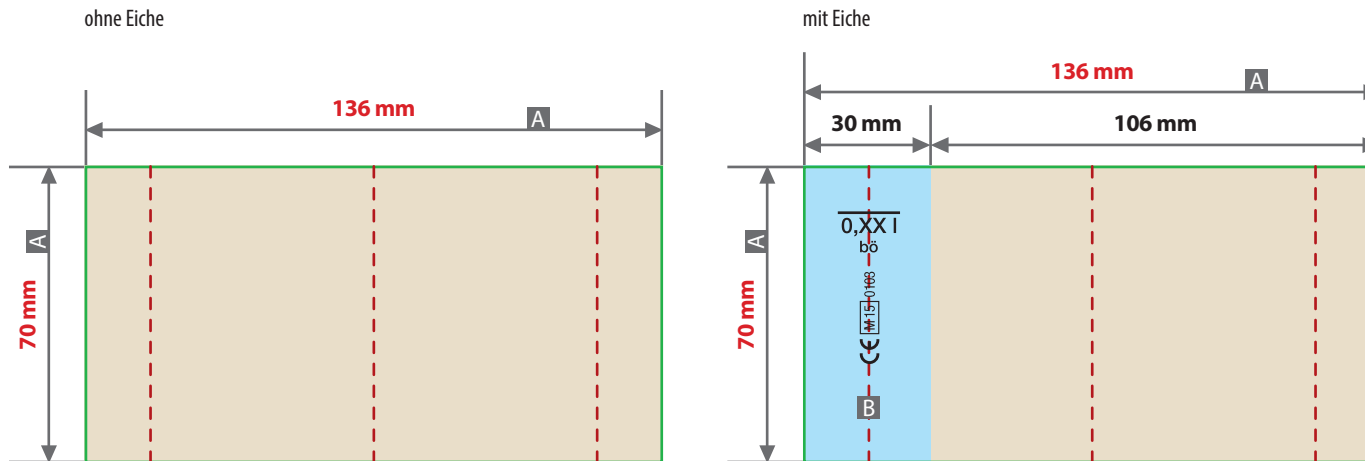
- Ausschließlich Vektordaten
- Schrifthöhe bei Kleinbuchstaben mindestens 3 mm, z. B. 16 Punkt Schriftgröße bei Arial
- Schriftstärken und typografische Linien, positive Linien (Linie in Volltonfarbe) und negative Linien (Umfeld der Linie in Volltonfarbe) mindestens 0,85 Punkt (0,3 mm)

### Tipps

- Verwenden Sie bevorzugt serifenlose Schriften (z.B. Arial).

## Glühweingläser, bedruckt

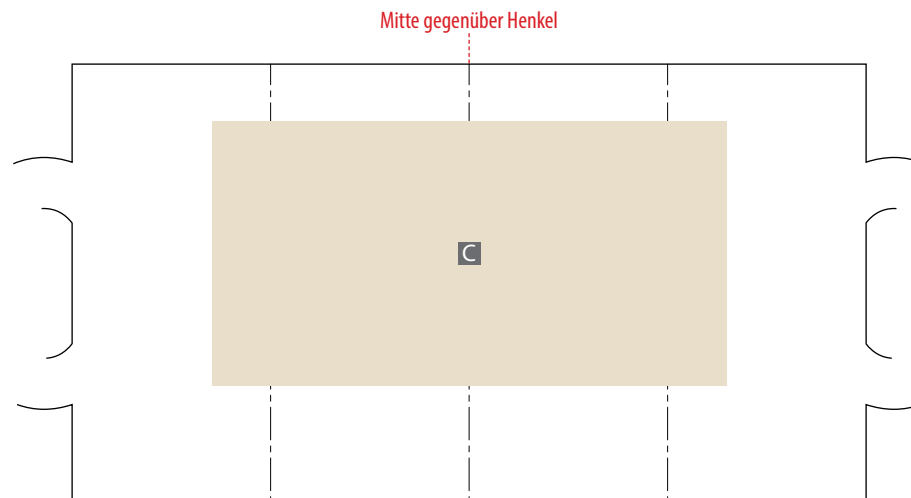
### Druckbereich 136 mm x 70 mm



A = Datenformat/ Endformat

■ B = Bereich der Eiche

C = Motivbereich auf Produkt



Zeichnungen sind nicht maßstabsgetreu

Lassen Sie Ihre Daten von unserem Layout- & Design-Service erstellen: DE AT CH IT

#### Datenanlieferung

- als PDF-Datei
- ausschließlich vektorisierte Daten
- keine grafischen Effekte wie z. B. Verläufe, Raster, Transparenzen, Schlagschatten nutzen
- Motiv muss in Volltonfarbe (100%) angelegt sein
- maximal 1 Farbe möglich (Pantone C, WHITE, ETCHEDWHITE)
- WHITE zählt als Farbe
- Mindestschriftgröße 2 mm (Kleinbuchstabe)
- Mindestlinienstärke positiv 1,5 pt (0,53 mm)
- Mindestlinienstärke negativ 2 pt (0,71 mm)

#### Bitte beachten Sie:

##### Verwendung der Farbe „Weiß“ (WHITE)

Weißer Elemente müssen mit einer Volltonfarbe 100% eingefärbt sein.

Das Farbfeld muss WHITE benannt werden.

Bitte achten Sie auf die Schreibweise.

Die Eiche ist optional in der Bestellung auswählbar.  
Erhältlich in der Variante: 0,25 l

Die Eiche wird im gleichen Farbton wie Ihr Layout gedruckt.

Der Bereich der Eiche muss im Layout ausgespart sein.  
Die Position der Eiche ist im Datenformat frei wählbar.

**Feste Größe:** 30 mm x 70 mm (Breite x Höhe)

#### Siehe Anlage:

1:1 Formatvorlage, mit Eiche

**ACHTUNG:** Formatvorlage vor dem Speichern aus der Druckdatei entfernen!

