

Digitaldirektdruck

Der Digitaldirektdruck wird aus den vier Farben Cyan, Magenta, Gelb und Schwarz (CMYK) erzeugt.

Office-Programme eignen sich nicht für die Erstellung dieser Druckdaten!

Anleitung

- Bitte liefern Sie Ihre Daten im Maßstab 1:1 ausschließlich im PDF/X-4, TIFF oder JPG Format.
- Legen Sie Schriften und Logos vektorisiert an.
- Achten Sie darauf, Ihre Datei im CMYK-Farbmodus anzulegen.

Checkliste

- Schriften und Logos vektorisiert
- Bildauflösung mindestens 300 ppi

Größe, Platzierungsmöglichkeiten und Abstände entnehmen Sie bitte dem angehängten Datenblatt.

Gravur

Beachten Sie, dass es sich hierbei um eine Gravur handelt und Farben in Ihrem Layout nicht berücksichtigt werden.

Die Veredelung wird durch eine Volltonfarbe erzeugt.

Zum Anlegen von Volltonfarben benötigen Sie zwingend ein Grafik- oder Layoutprogramm.
Office-Programme eignen sich nicht für die Erstellung dieser Druckdaten!

Anleitung

- Bitte liefern Sie Ihre Daten im Maßstab 1:1 ausschließlich im PDF/X-4 Format.
- Legen Sie für die Gravur eine Volltonfarbe an. Die Farbe der Volltonfarbe ist frei wählbar – zur besseren Übersicht empfehlen wir Magenta.
- Volltonfarben müssen einen Tonwert von 100% haben (keine Farbraster oder Halbtöne verwenden).
- Verwenden Sie **keinen** CMYK, RGB oder LAB-Farbraum.
- Verwenden Sie **ausschließlich Vektorgrafiken** (keine Pixeldaten).
- Grafikelemente und Hintergründe müssen ebenfalls als Volltonfarbe definiert sein.

Checkliste

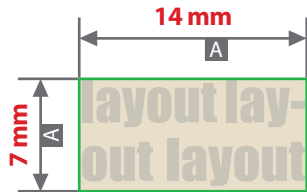
- Ihr Layout darf nur eine Volltonfarbe enthalten
- Ausschließlich Vektordaten für Veredelungselemente
- Tonwert von 100% – keine Raster oder Halbtöne
- Keine grafischen Effekte wie Verläufe, Schlagschatten, Transparenzen etc.

Linienstärken, Größe, Platzierungsmöglichkeiten und Abstände entnehmen Sie bitte dem angehängten Datenblatt.

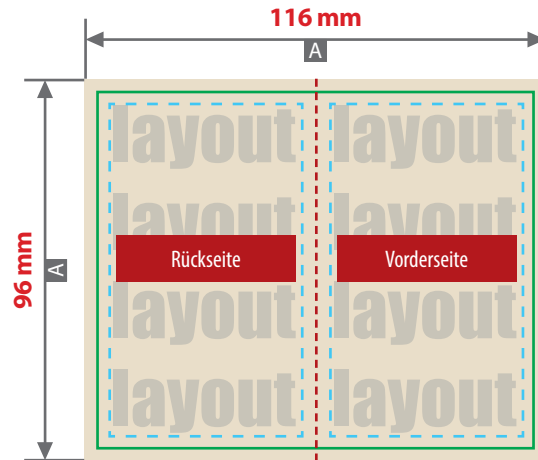
Richartz® Einkaufswagenlöser Karl, graviert

Gravur- und Druckbereiche

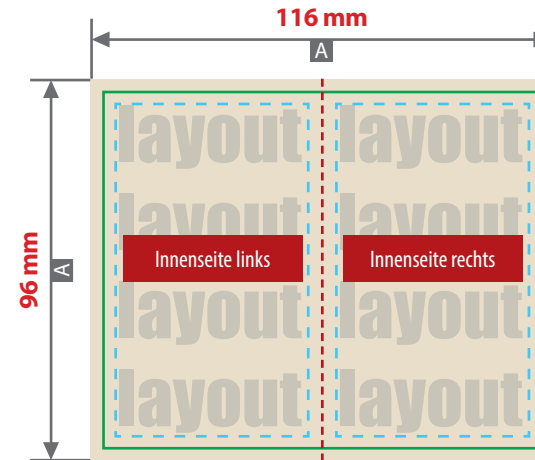
Datei 1: Tool



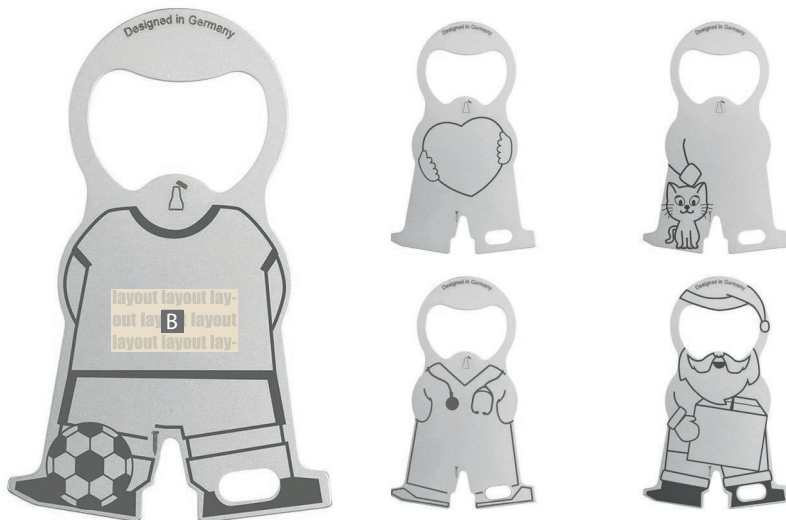
Datei 2: Klappkarte Seite 1&4



Datei 3: Klappkarte Seite 2&3



Motivbereich auf Produkt



Zeichnungen sind nicht maßstabsgetreu

A = Datenformat/ Endformat

B = Motivbereich Produkt

Produktgröße

Klappkarte geschlossen: 55 mm x 90 mm

- - - Sicherheitsabstand 3 mm ringsum

— Beschnittzugabe 3 mm ringsum

- - - Falzlinie

Lassen Sie Ihre Daten von unserem Layout- & Design-Service erstellen: DE AT CH IT

Datenanlieferung für Tool (Gravur)

- als PDF-Datei
- ausschließlich vektorisierte Daten
- keine grafischen Effekte wie z.B. Verläufe, Raster, Transparenzen, Schlagschatten nutzen
- Motiv muss in Volltonfarbe (100%) angelegt sein
- Mindestschrifthöhe 2 mm (Kleinbuchstabe)
- Mindestlinienstärke positiv 1 pt (0,35 mm)
- Mindestlinienstärke negativ 1,5 pt (0,53 mm)

Bitte beachten Sie:

Beachten Sie, dass es sich hierbei um eine (Laser-) Gravur handelt und Farben in Ihrem Layout nicht berücksichtigt werden.

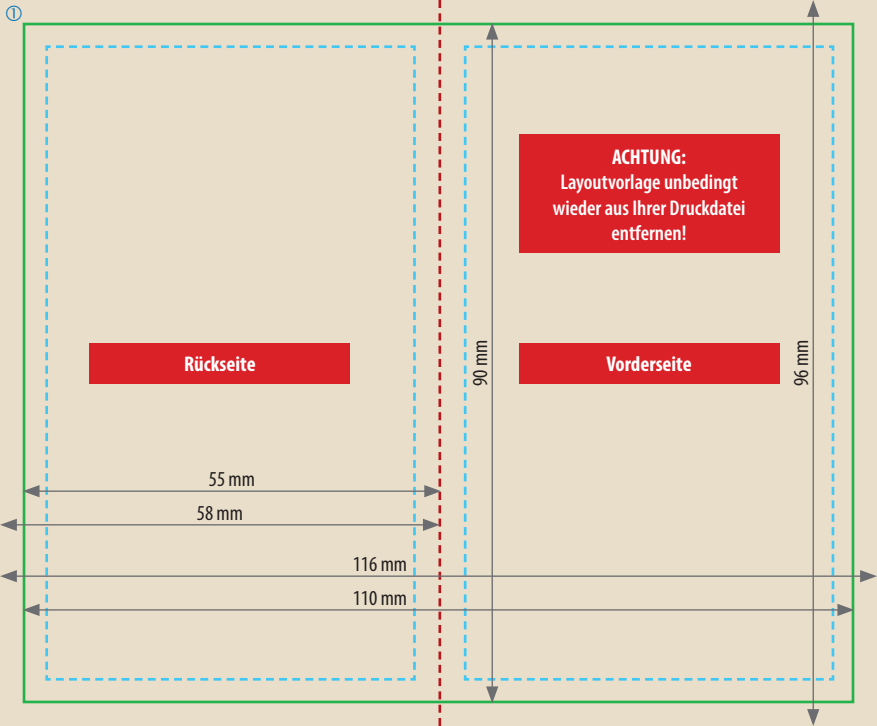
Datenanlieferung Für Klappkarte (Digitaldruck)

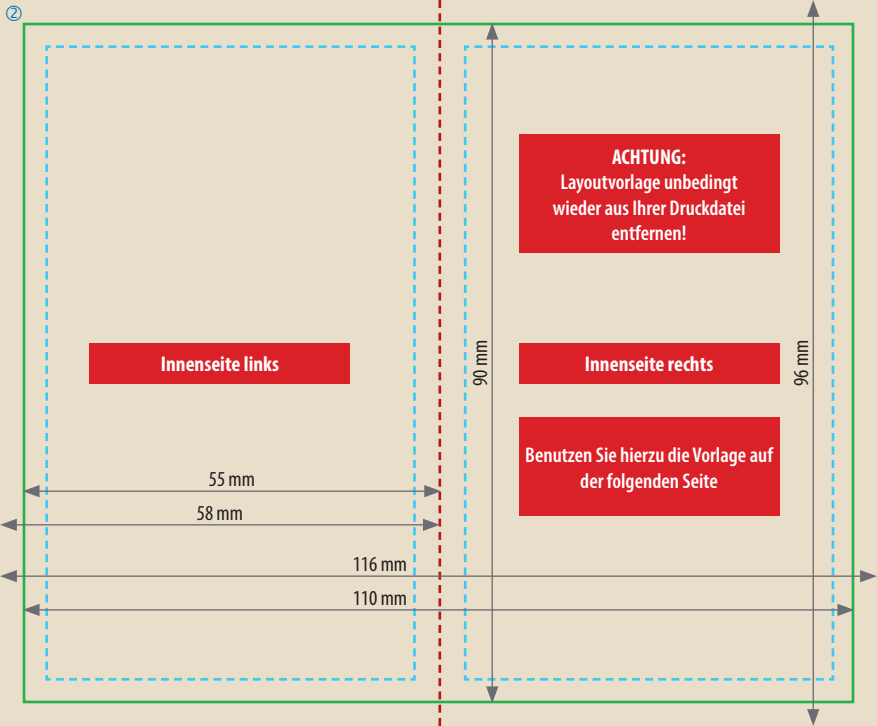
- als PDF-, TIFF- oder JPG-Datei
- Schriften und Logos vektorisiert
- Mindestschrifthöhe 2 mm (Kleinbuchstabe)
- Bildauflösung mindestens 300 ppi

Siehe Anlage:

- ① 1:1 Formatvorlage: Datei 2 (Klappkarte Seite 1&4)
- ② 1:1 Formatvorlage: Datei 3 (Klappkarte Seite 2&3)
- ③ 1:1 Formatvorlage: Gestaltungsvorlage Innenseite

! ACHTUNG: Formatvorlage vor dem Speichern aus der Druckdatei entfernen!





Einzigartige Kombifunktion:
Kapselheber + Einkaufswagenlöser

Unique combifunction:
cap lifter + trolley key

