

Digitale Folienveredelung + CMYK-Druck

Die Veredelung wird durch eine Volltonfarbe erzeugt – einer fünften Farbe neben den vier Farben CMYK.

Zum Anlegen von Volltonfarben benötigen Sie zwingend ein Grafik- oder Layoutprogramm. Office-Programme eignen sich nicht für die Erstellung dieser Druckdaten!

Anleitung

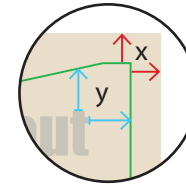
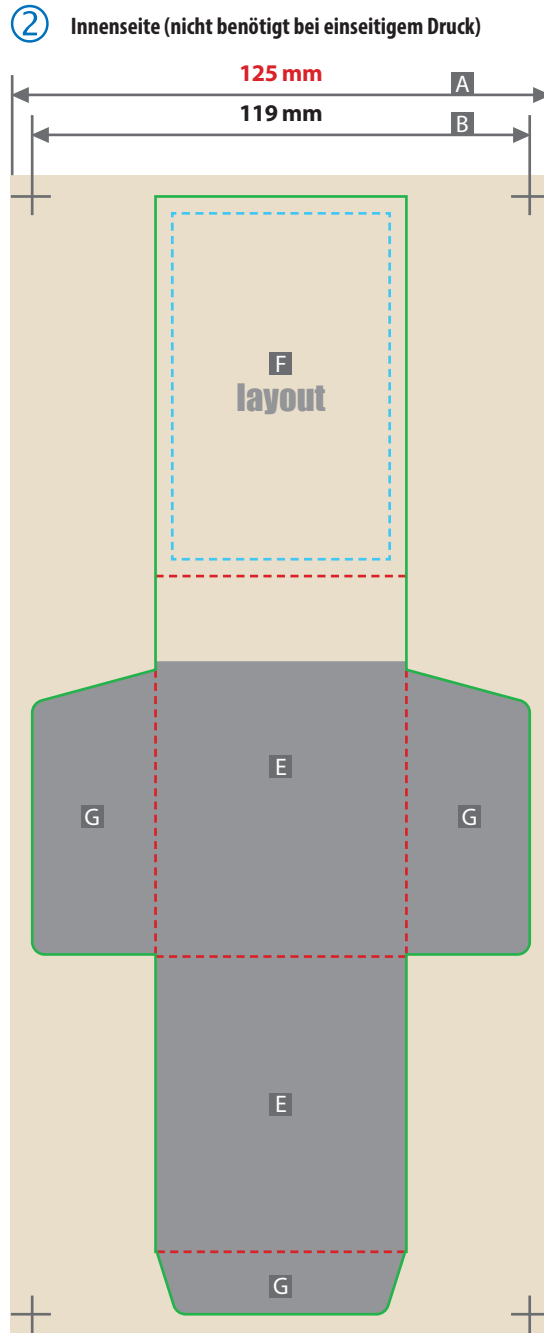
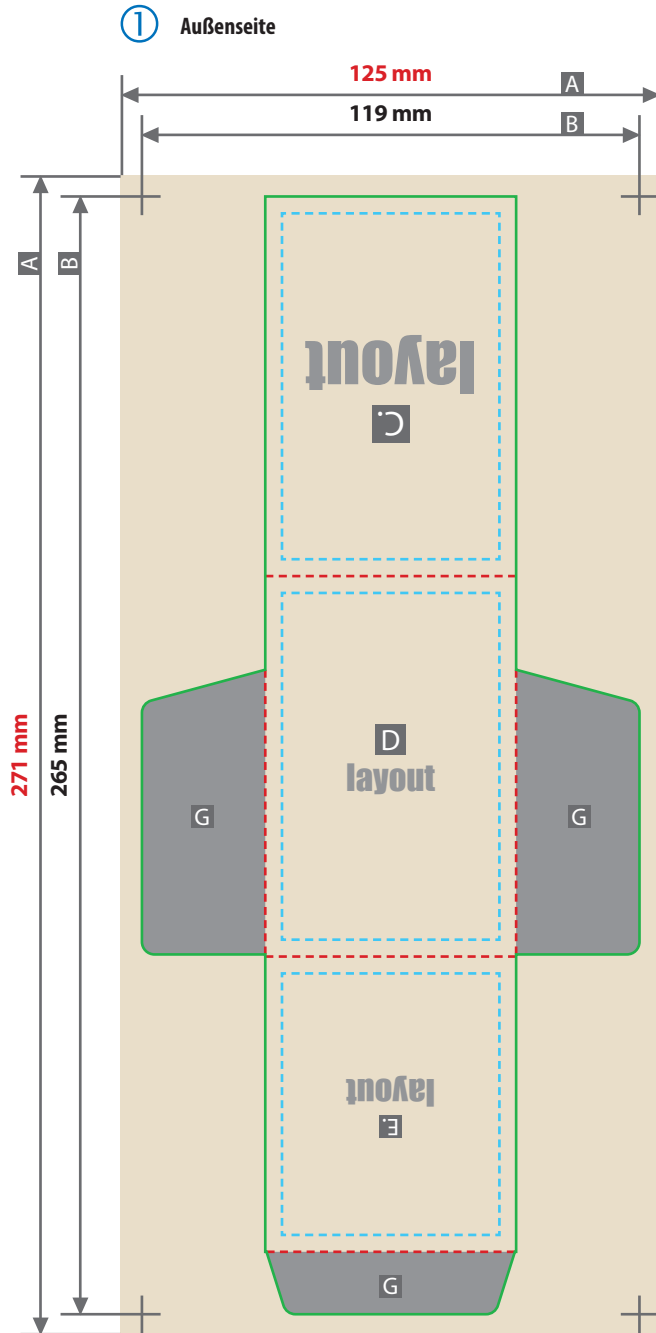
- Legen Sie eine Volltonfarbe an und benennen diese „spot“.
Die Farbe der Volltonfarbe ist frei wählbar – zur besseren Übersicht empfehlen wir Magenta.
- Platzieren Sie alle Veredelungselemente auf oberster Ebene.
- Füllen Sie diese Elemente mit der Volltonfarbe „spot“.
- Markieren Sie alle Veredelungselemente und stellen diese auf „Überdrucken ein“.**

Checkliste

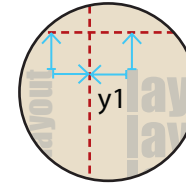
- Ihr Layout darf nur eine Volltonfarbe enthalten
- Ausschließlich Vektordaten für Veredelungselemente
- Tonwert von 100% – keine Raster oder Halbtonwerte
- Keine grafischen Effekte wie Verläufe, Schlagschatten, Transparenzen etc.

- Schriftgröße mindestens 10 Punkt, regular/bold – serifenlose Schriften
- Positive Linien mindestens 0,75 Punkt (0,25 mm)
- Negative Linien mindestens 0,75 Punkt (0,25 mm)
- Abstand einzelner Elemente mindestens 0,75 Punkt (0,25 mm)
- Abstand zu Perforationslinie / Falzlinie 3 mm
- Randabfallend möglich

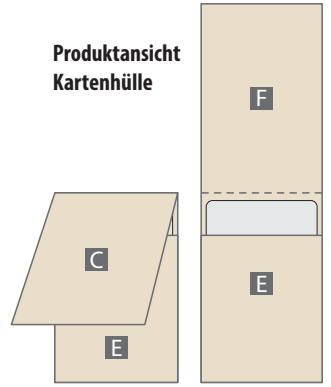
Kartenhülle mit Schuber
9,0 x 6,0 cm, Hochformat



Beschnittzugabe (x)
3 mm
 Sicherheitsabstand (y)
4 mm



Sicherheitsabstand
 Falzlinie (y1)
4 mm



- A = Datenformat
- B = Endformat
- C = Vorderseite
- D = Rückseite
- E = Schuber
- F = Innenteil
- G = Lasche

Geschlossenes Endformat
90 mm x 60 mm

- - - Falzlinien
- - - Sicherheitsabstand
- nicht sichtbarer Bereich,
 hier nur Hintergrund anlegen

Lassen Sie Ihre Daten von unserem Layout- & Design-Service erstellen:

Zeichnungen sind nicht maßstabsgetreu

Ausrichtung des Formats wie dargestellt anliefern!

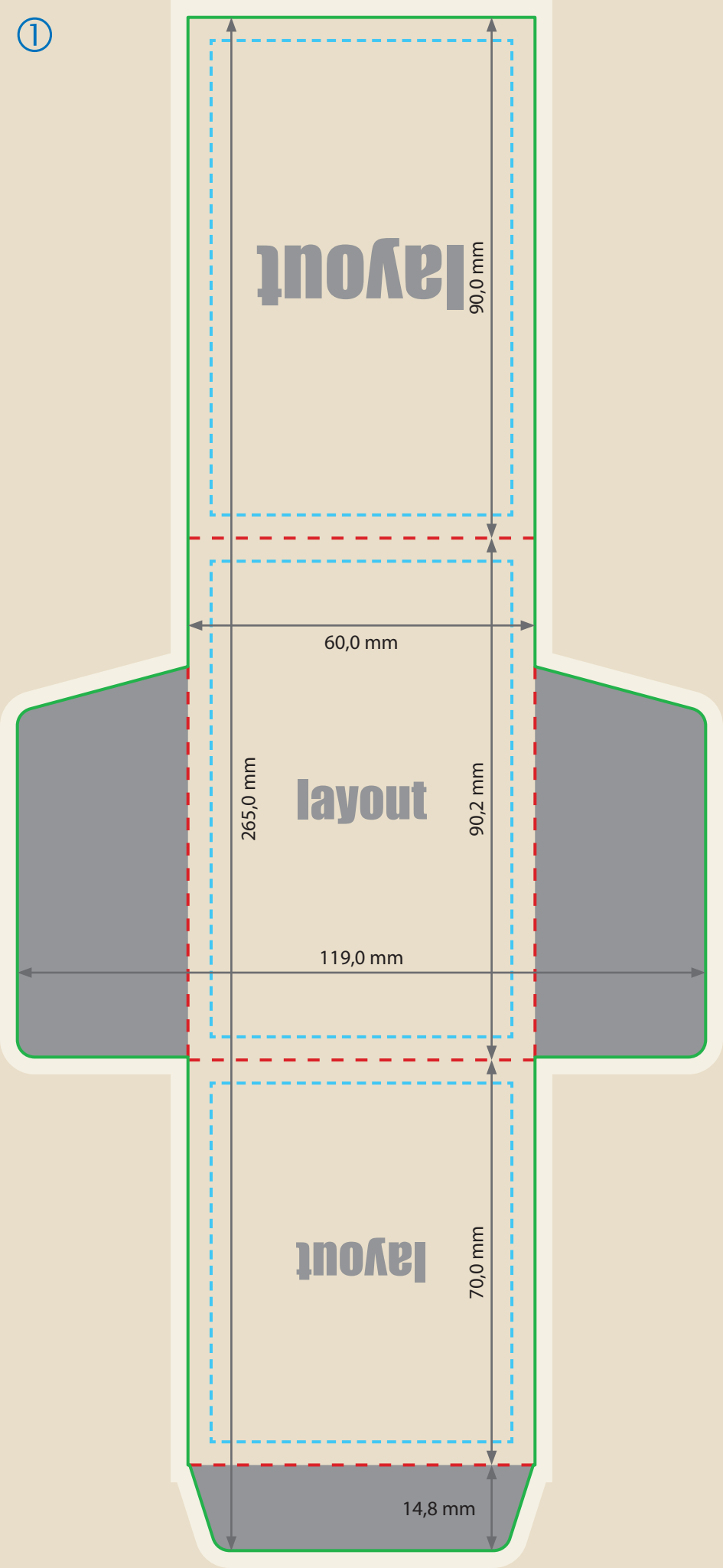
Gilt auch, wenn die Leserichtung Ihres Layouts nicht mit der Ausrichtung des Formats übereinstimmen sollte.

Die Ausrichtung des Formats muss bereits im Layoutprogramm entsprechend angelegt werden – keine Drehungen der Seiten im Druck-PDF anwenden.

Verwenden Sie gerne unsere Druckvorlagen aus dem Webshop.

ACHTUNG:
 Vor dem Speichern Ihrer Druckdatei die Druckvorlage löschen.

①



②

