

Digitaldirektdruck

Der Digitaldirektdruck wird aus den vier Farben Cyan, Magenta, Gelb und Schwarz (CMYK) erzeugt.

Office-Programme eignen sich nicht für die Erstellung dieser Druckdaten!

Anleitung

- Bitte liefern Sie Ihre Daten im Maßstab 1:1 ausschließlich im PDF/X-4, TIFF oder JPG Format.
- Legen Sie Schriften und Logos vektorisiert an.
- Achten Sie darauf, Ihre Datei im CMYK-Farbmodus anzulegen.

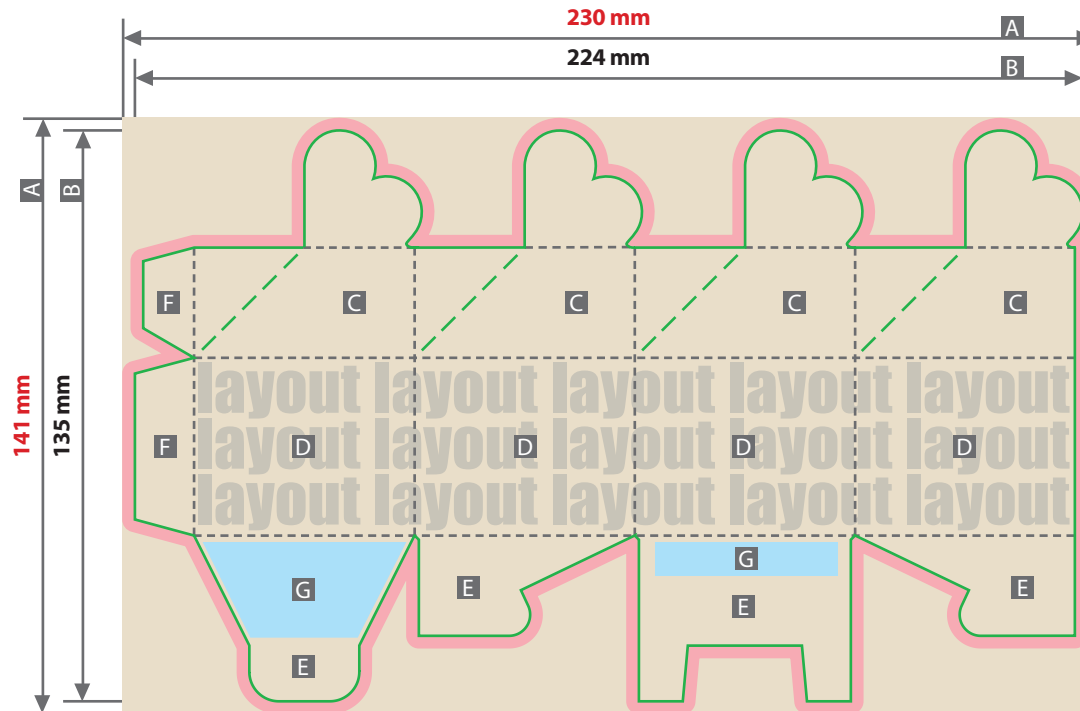
Checkliste

- Schriften und Logos vektorisiert
- Bildauflösung mindestens 300 ppi

Größe, Platzierungsmöglichkeiten und Abstände entnehmen Sie bitte dem angehängten Datenblatt.

Glücksbringer mit Kleesamen, Schachtel bedruckt

Druckbereich 230 mm x 141 mm



- A = Datenformat
- B = Endformat
- C = Motivverschluss
- D = Seitenflächen
- E = Boden
- F = Klebefläche
- G = Pflichtangaben
- = Stanzkontur
- - - = Falzlinien
- = Beschnittzugabe 3 mm

Produktgröße
52 mm x 52 mm x 42 mm

Datenanlieferung

- als PDF-, TIFF- oder JPG-Datei
- Schriften und Logos vektorisiert
- Mindestschriftgröße 2 mm (Kleinbuchstabe)
- Bildauflösung mindestens 300 ppi

Bitte beachten Sie:

Die gesetzlichen Pflichtangaben und Pflanzanleitung werden automatisch eingedruckt. Legen Sie hier nur Hintergrund an.

Siehe Anlage:
① 1:1 Formatvorlage

ACHTUNG: Formatvorlage vor dem Speichern aus der Druckdatei entfernen!

