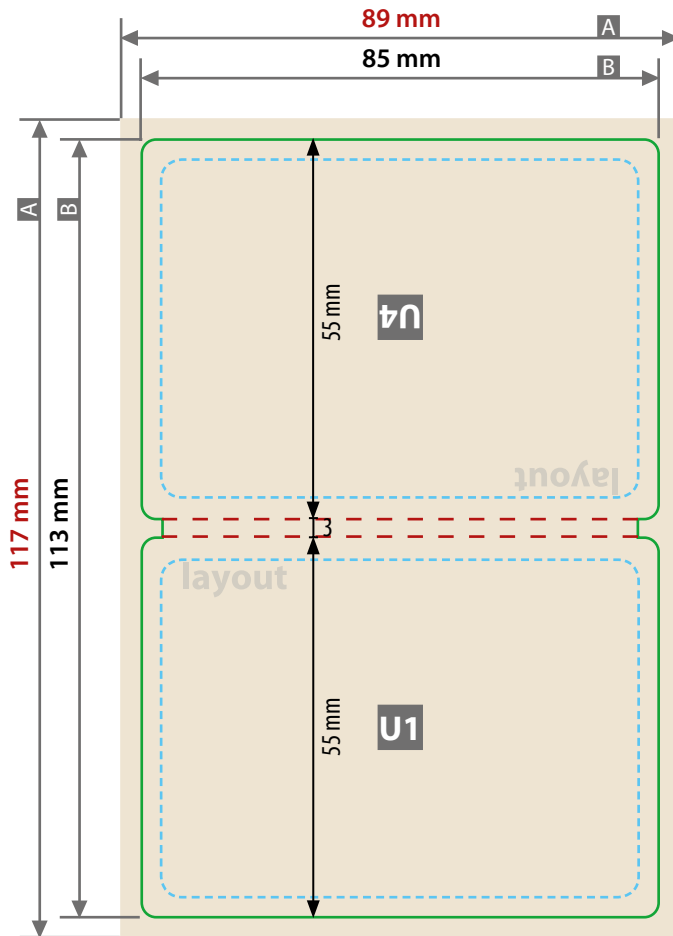


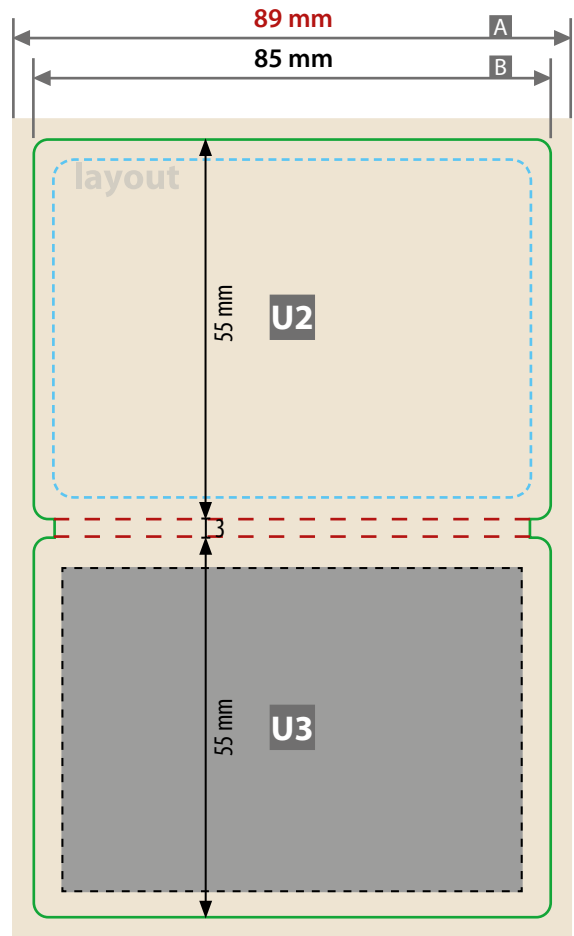
Pocketplaner mit Innenteil 8,5 x 5,5 cm Umschlag

① Umschlag außen



Dokumentseite 1

② Umschlag innen



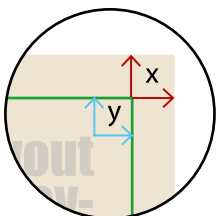
Dokumentseite 2



Zeichnungen sind nicht maßstabsgetreu

Bschnitzzugabe (x)
2 mm

Sicherheitsabstand (y)
2 mm



A = Datenformat

□ B = Endformat

U1 = Titelseite, außen

U4 = Rückseite, außen

U2 = Innen

■ U3 = Klebefläche

Nicht sichtbarer Bereich:

Hier nur Hintergrund anlegen – keine Texte /
Logos oder wichtige Elemente platzieren.

--- = Falzlinie

- - - = Sicherheitsabstand

Siehe Anlage:

1:1 Formatvorlage

⚠ **ACHTUNG:** Formatvorlage vor dem Speichern
aus der Druckdatei entfernen!

⚠ Bitte liefern Sie zwei Druckdaten:

2-seitiges PDF für Umschlag

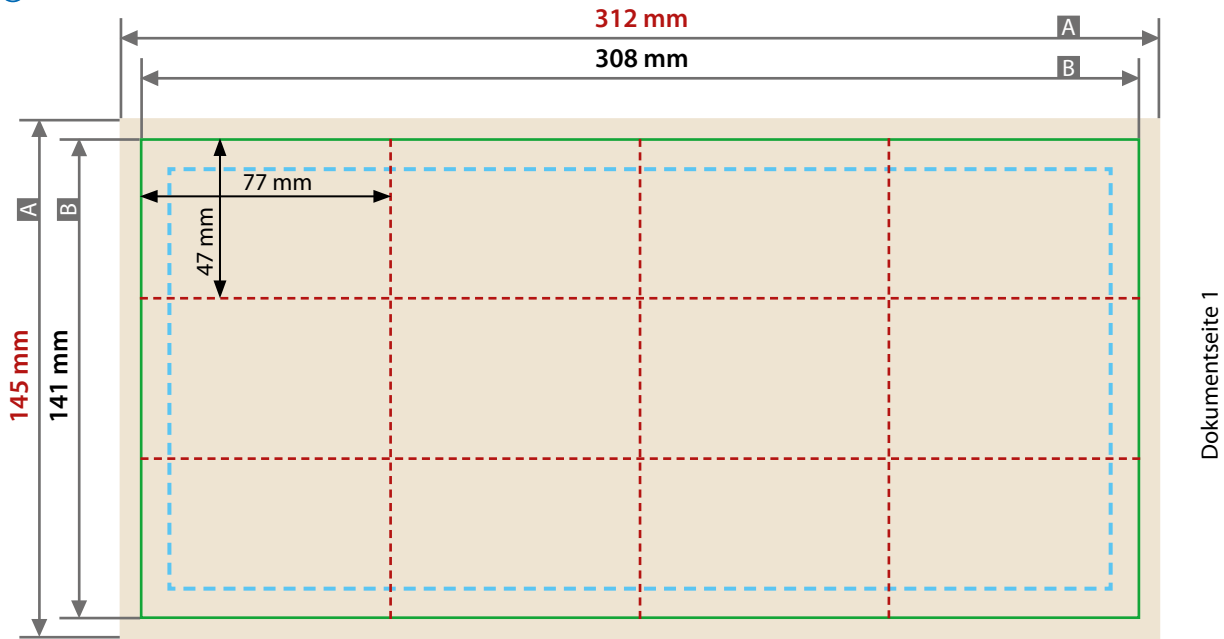
2-seitiges PDF für Innenteil

Upload mit Einzelseiten nicht möglich!

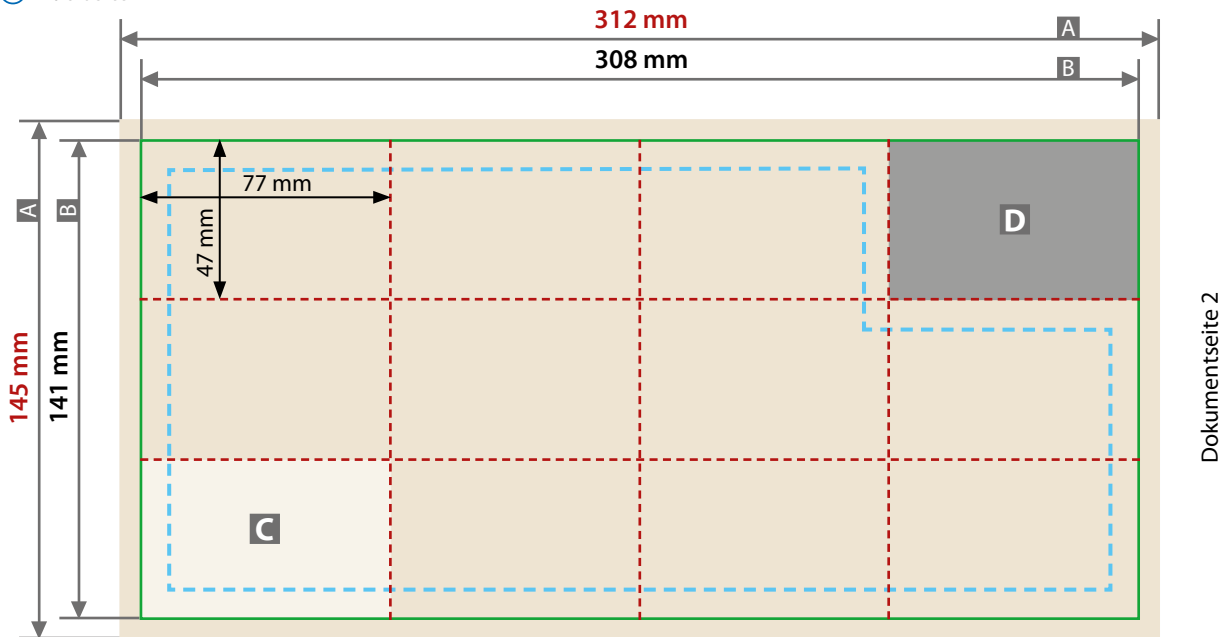
Pocketplaner mit Innenteil 8,5 x 5,5 cm

Innenteil, Zickzackfalz, gefalzt auf 12 Kacheln

③ Vorderseite



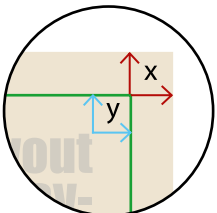
④ Rückseite



Zeichnungen sind nicht maßstabsgetreu

Beschnittzugabe (x)
2 mm

Sicherheitsabstand (y)
4 mm



A = Datenformat

□ B = Endformat

□ C = Titelseite

■ D = Klebefläche

Nicht sichtbarer Bereich:
Hier nur Hintergrund anlegen – keine Texte /
Logos oder wichtige Elemente platzieren.

--- = Falzlinie

- - - = Sicherheitsabstand

Siehe Anlage:

1:1 Formatvorlage

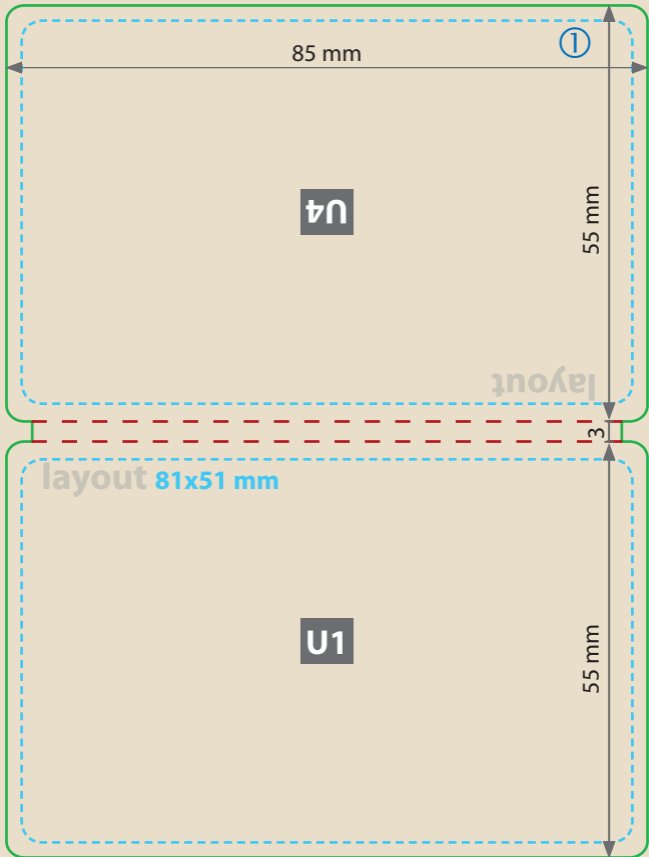
⚠ ACHTUNG: Formatvorlage vor dem Speichern
aus der Druckdatei entfernen!

⚠ Bitte liefern Sie zwei Druckdaten:

2-seitiges PDF für Umschlag

2-seitiges PDF für Innenteil

Upload mit Einzelseiten nicht möglich!



layout 81x51 mm

②

85 mm

U2

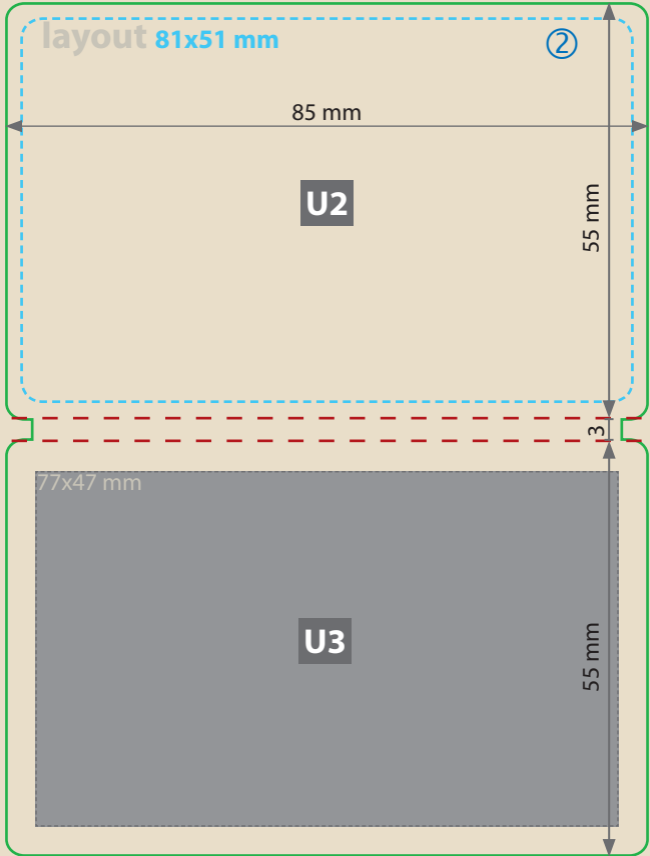
55 mm

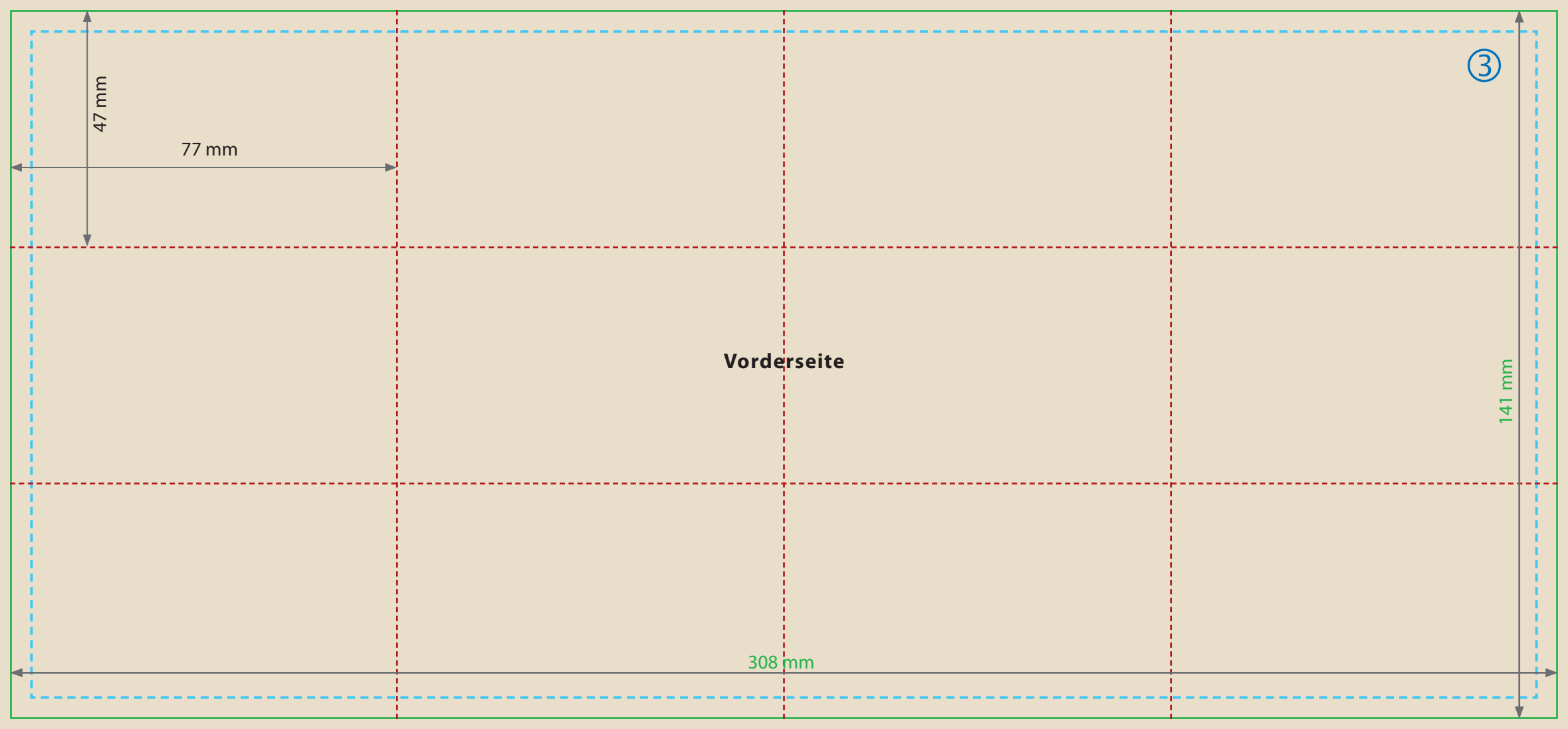
77x47 mm

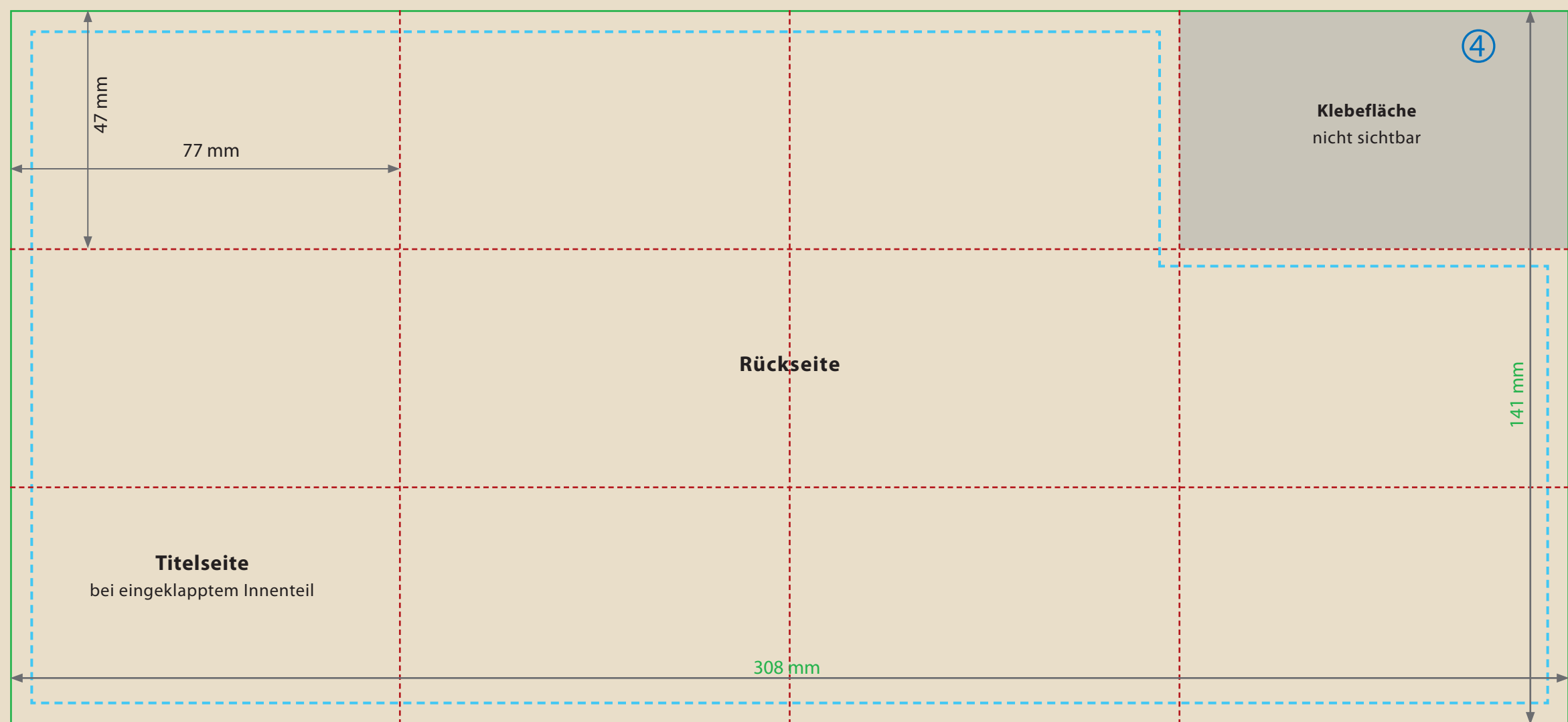
U3

55 mm

3







Falzschemata

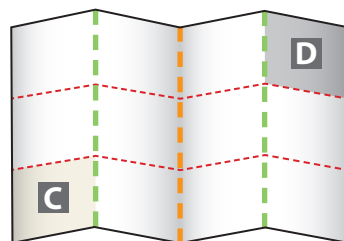
Innenteil, Zickzackfalz, gefalzt auf 12 Kacheln

Vorderseite

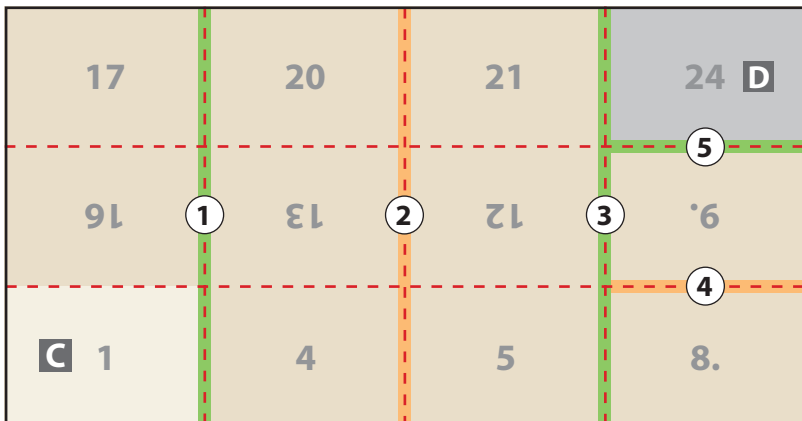


- (x)** = Falzreihenfolge
- = Falzung nach vorne
- = Falzung nach hinten
- C** = Titelseite
- D** = Klebefläche

Beispiel Falzung 1 – 3



Rückseite



Falzung 4 – 5

