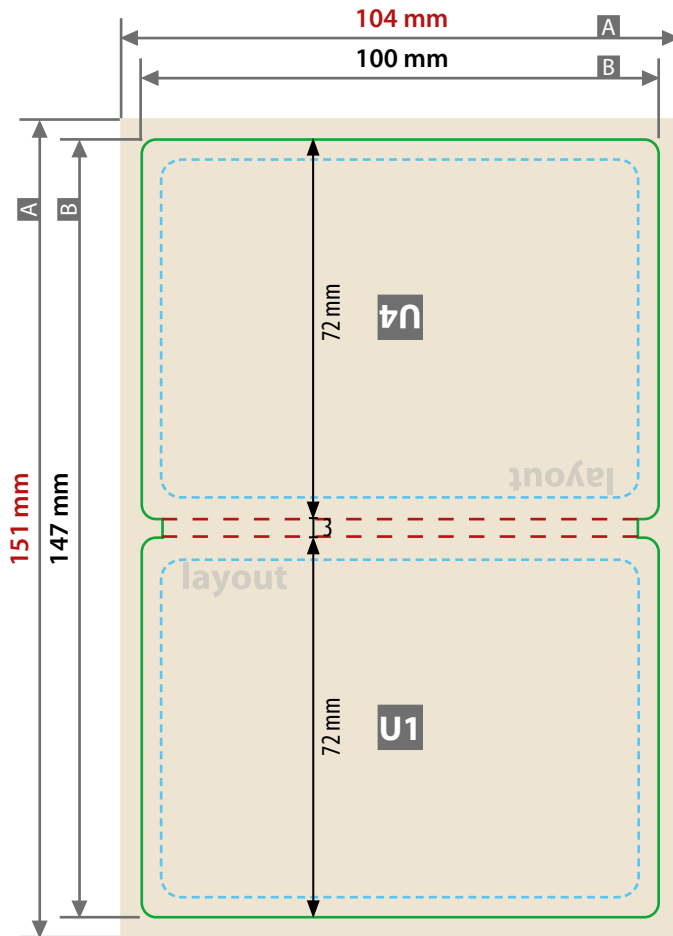


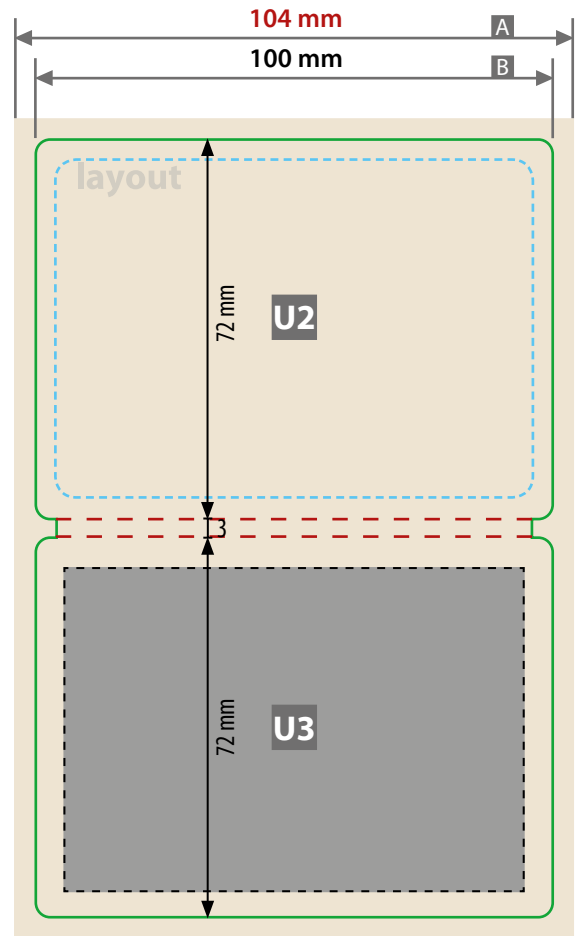
Pocketplaner mit Innenteil 10 x 7,2 cm Umschlag

① Umschlag außen



Dokumentseite 1

② Umschlag innen



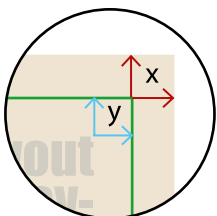
Dokumentseite 2



Zeichnungen sind nicht maßstabsgetreu

Bschnitzzugabe (x)
2 mm

Sicherheitsabstand (y)
2 mm



A = Datenformat

□ B = Endformat

U1 = Titelseite, außen

U4 = Rückseite, außen

U2 = Innen

■ U3 = Klebefläche

Nicht sichtbarer Bereich:
Hier nur Hintergrund anlegen – keine Texte /
Logos oder wichtige Elemente platzieren.

--- = Falzlinie

- - - = Sicherheitsabstand

Siehe Anlage:

1:1 Formatvorlage

⚠ ACHTUNG: Formatvorlage vor dem Speichern
aus der Druckdatei entfernen!

⚠ Bitte liefern Sie zwei Druckdaten:

2-seitiges PDF für Umschlag

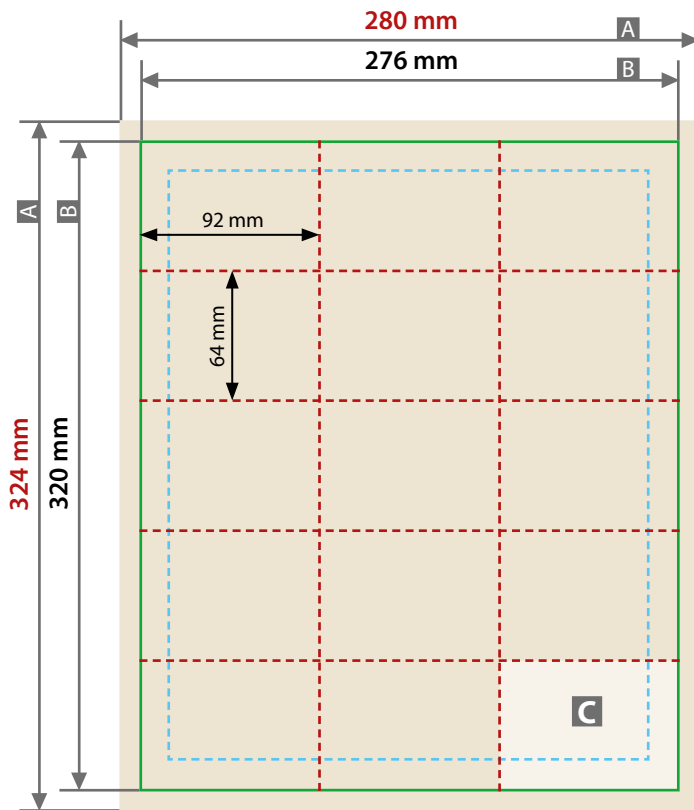
2-seitiges PDF für Innenteil

Upload mit Einzelseiten nicht möglich!

Pocketplaner mit Innenteil 10 x 7,2 cm

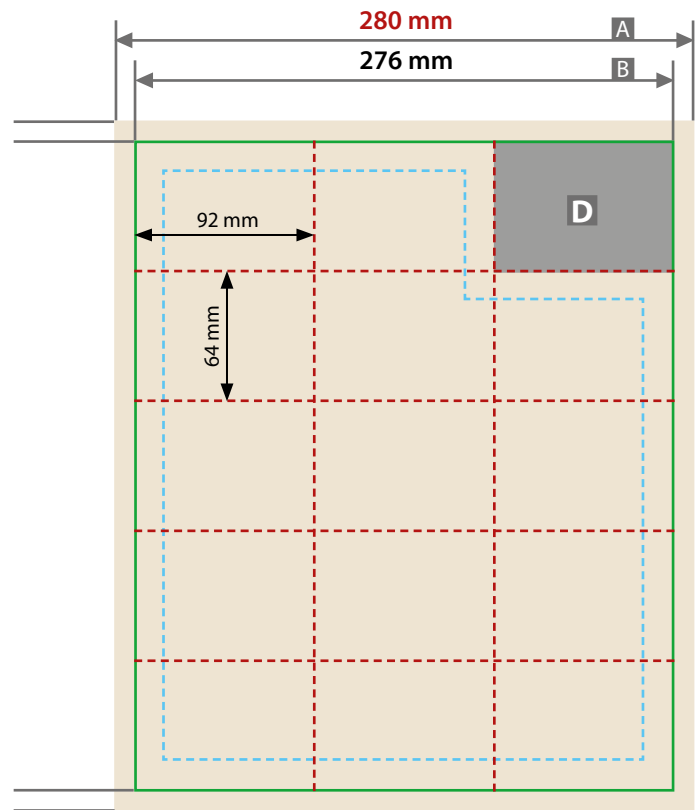
Innenteil, Zickzackfalz, gefalzt auf 15 Kacheln

③ Vorderseite



Dokumentseite 1

④ Rückseite

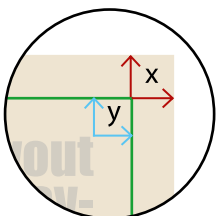


Dokumentseite 2

Zeichnungen sind nicht maßstabsgetreu

Beschnittzugabe (x)
2 mm

Sicherheitsabstand (y)
4 mm



A = Datenformat

□ B = Endformat

■ C = Titelseite

■ D = Klebefläche

Nicht sichtbarer Bereich:
Hier nur Hintergrund anlegen – keine Texte /
Logos oder wichtige Elemente platzieren.

- - - = Falzlinie

- - - = Sicherheitsabstand

Siehe Anlage:

1:1 Formatvorlage

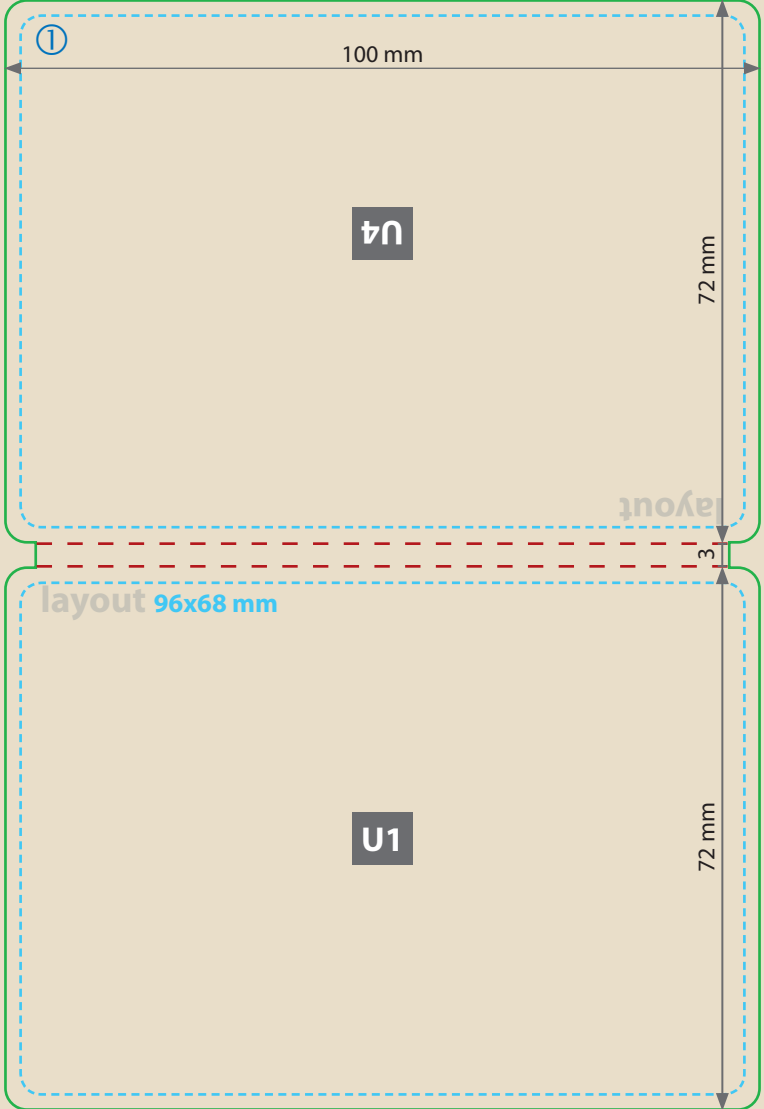
⚠ ACHTUNG: Formatvorlage vor dem Speichern
aus der Druckdatei entfernen!

⚠ Bitte liefern Sie zwei Druckdaten:

2-seitiges PDF für Umschlag

2-seitiges PDF für Innenteil

Upload mit Einzelseiten nicht möglich!



①

100 mm

72 mm

U4

layout

3

layout 96x68 mm

72 mm

U1

layout 96x68 mm

②

U2

72 mm

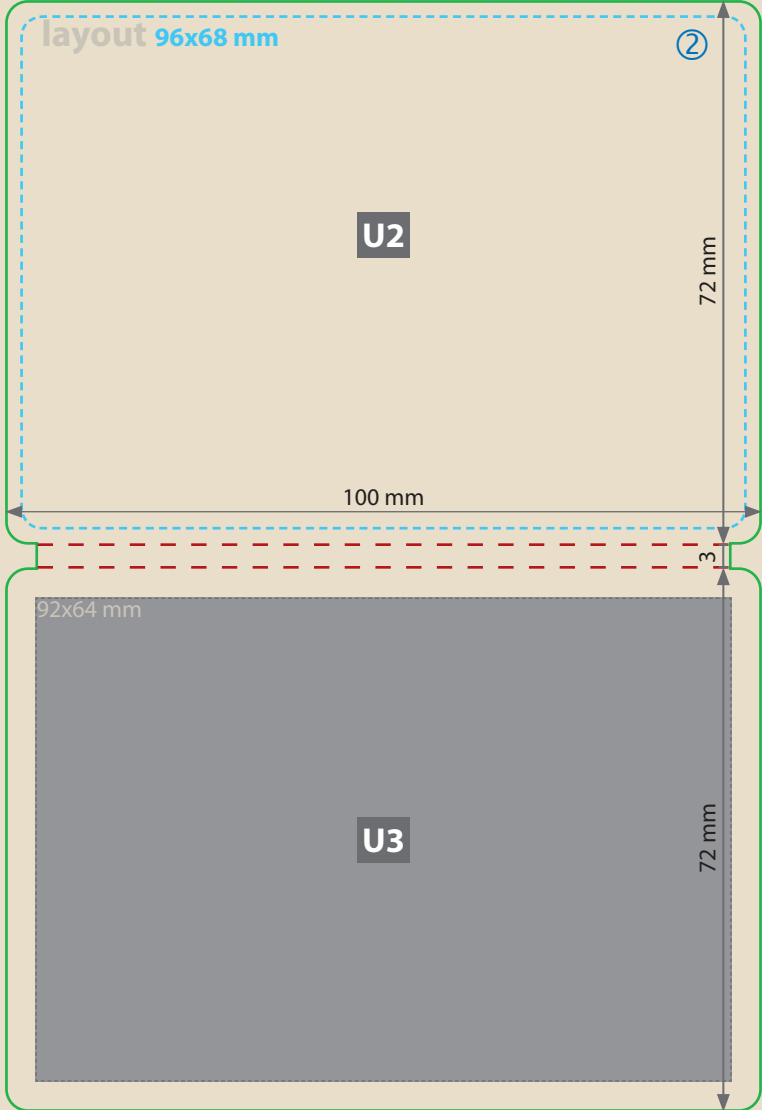
100 mm

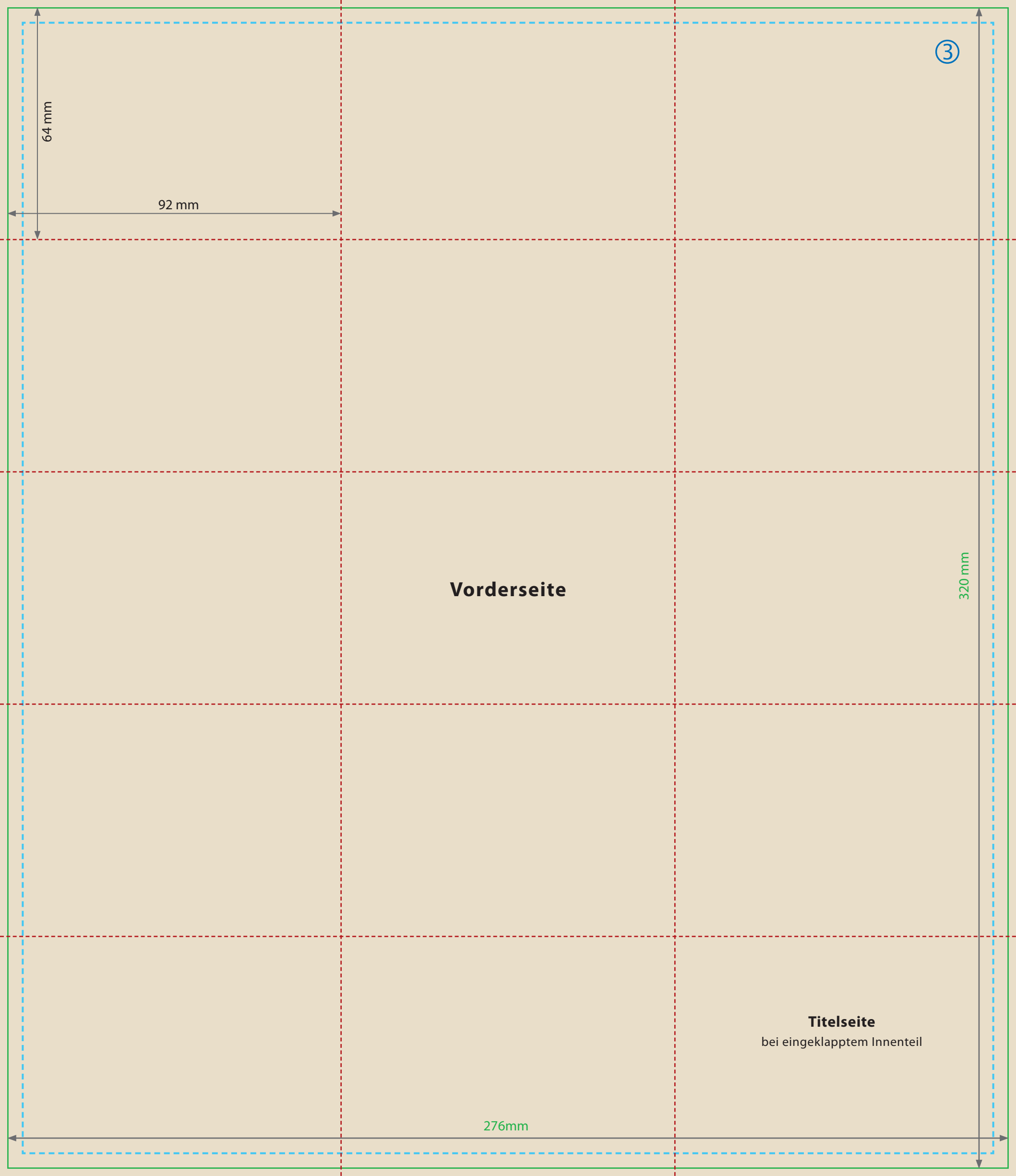
3

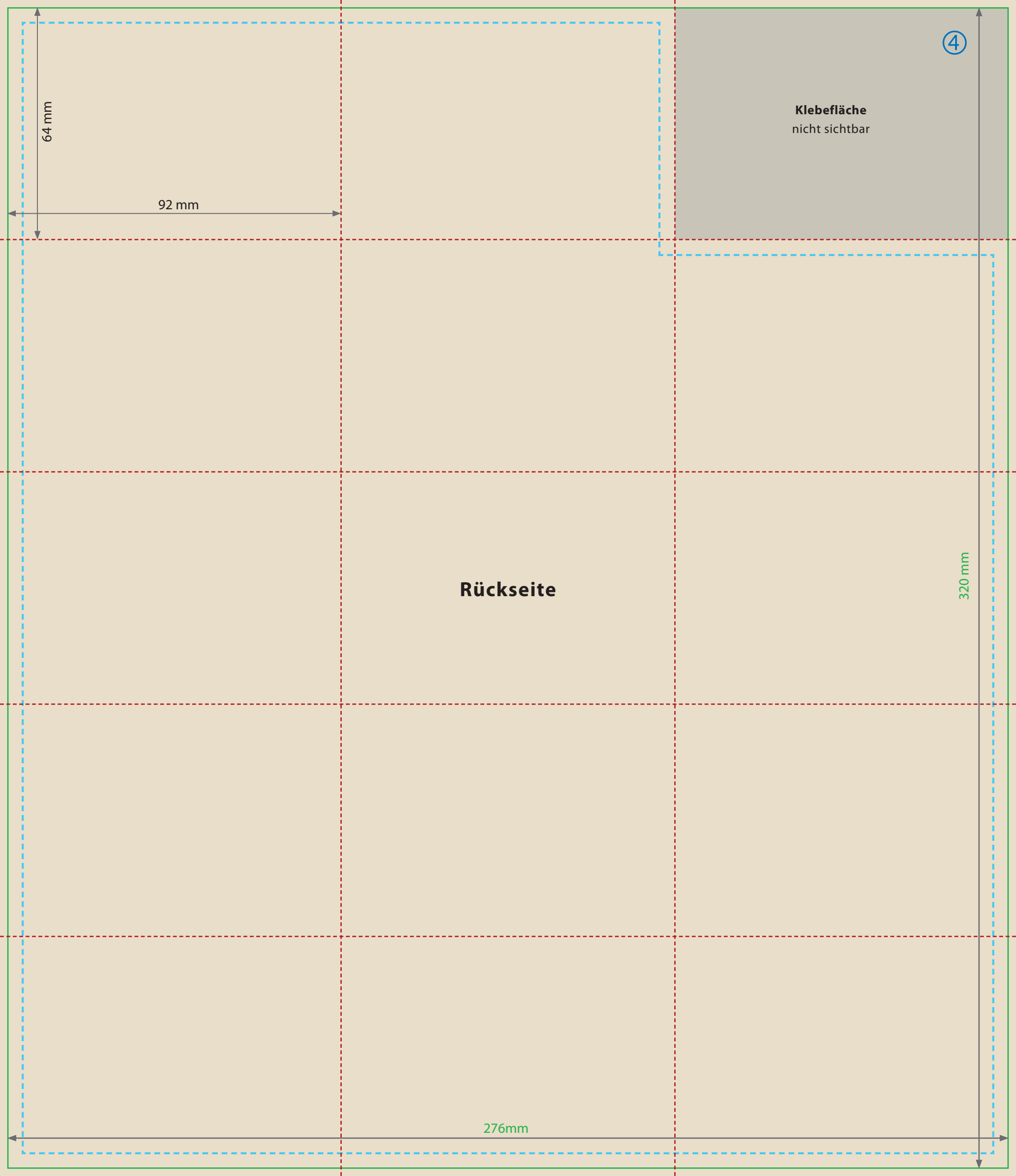
92x64 mm

U3

72 mm



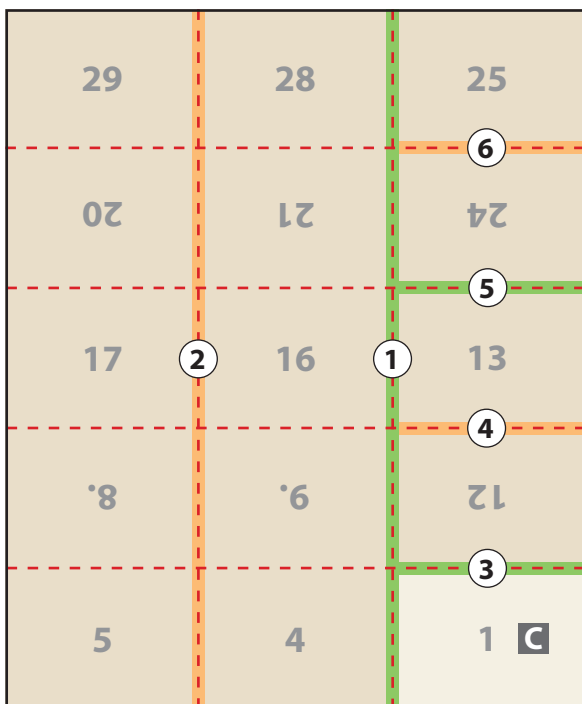




Falzschemata

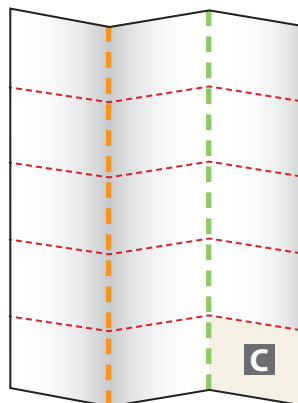
Innenteil, Zickzackfalz, gefalzt auf 15 Kacheln

Vorderseite

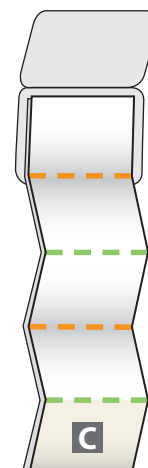


- ⊗ = Falzreihenfolge
- = Falzung nach vorne
- = Falzung nach hinten
- C = Titelseite
- D = Klebefläche

Beispiel
Falzung 1 – 2



Falzung 3 – 6



Rückseite

