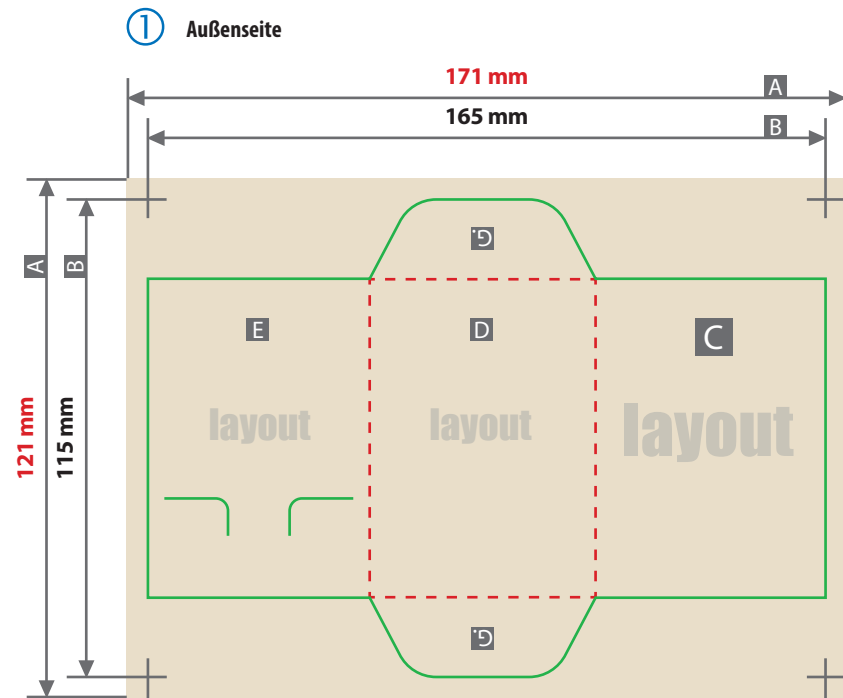


Passbildhülle
56 x 75 mm, Hochformat



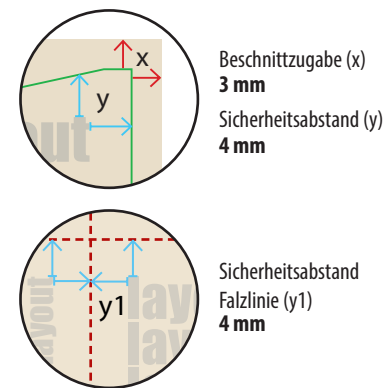
- A = Datenformat
- B = Endformat
- C = Vorderseite
- D = Rückseite
- E = Klappseite
- F = Innen
- G = Lasche

- - - Falzlinien

- - - Sicherheitsabstand

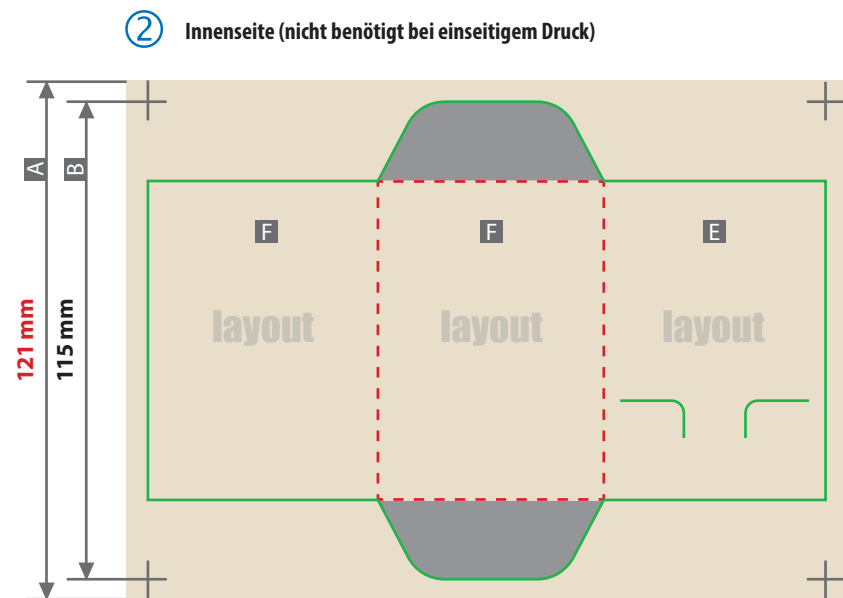
■ im geschlossenen Zustand nicht sichtbar, hier nur Hintergrund anlegen

Geschlossenes Endformat
56 x 75 mm



Beschnittzugabe (x)
3 mm
 Sicherheitsabstand (y)
4 mm

Sicherheitsabstand
 Falzlinie (y1)
4 mm



Ausrichtung des Formats wie dargestellt anliefern!

Gilt auch, wenn die Leserichtung Ihres Layouts nicht mit der Ausrichtung des Formats übereinstimmen sollte.

Die Ausrichtung des Formats muss bereits im Layoutprogramm entsprechend angelegt werden – keine Drehungen der Seiten im Druck-PDF anwenden.

Lassen Sie Ihre Daten von unserem
 Layout- & Design-Service erstellen:



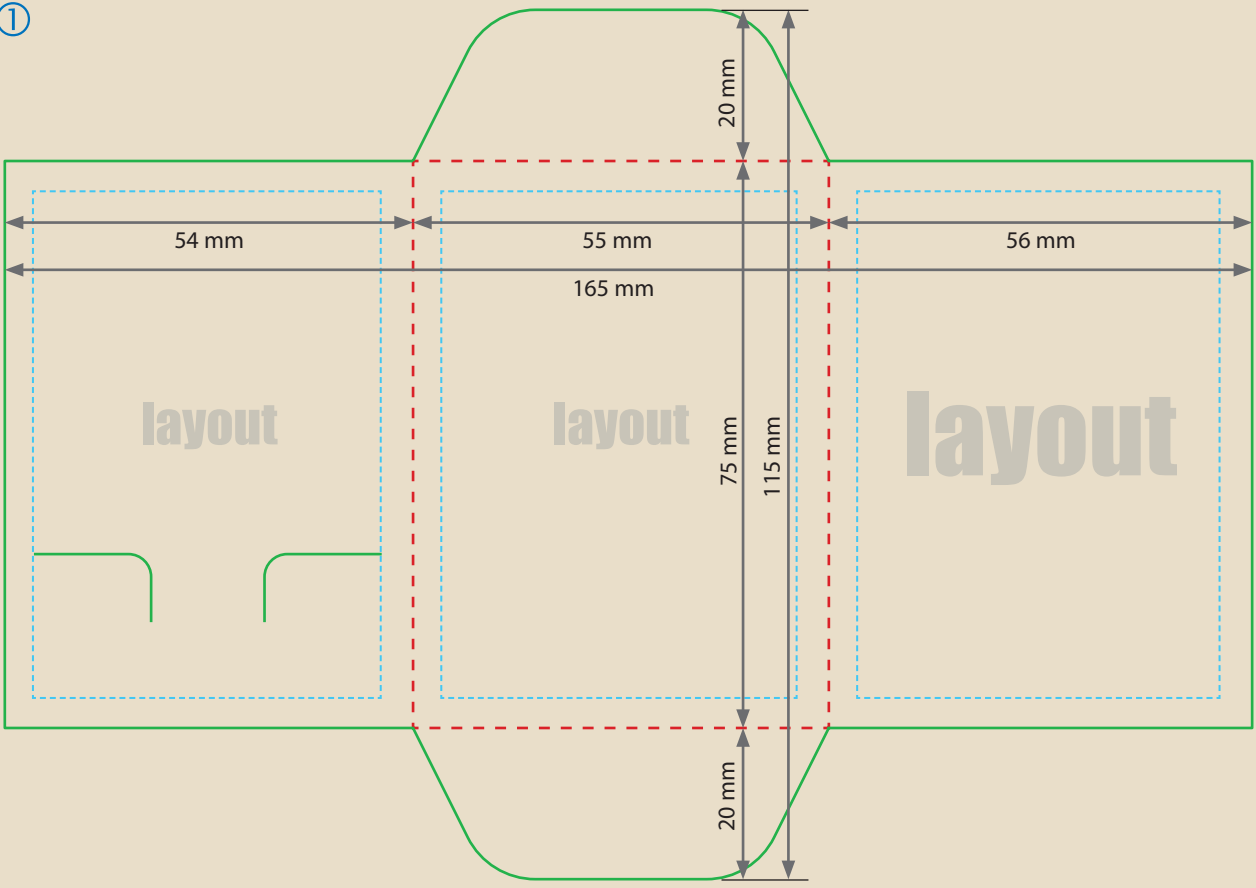
Zeichnungen sind nicht maßstabsgetreu

Verwenden Sie gerne unsere Druckvorlagen aus dem Webshop.

ACHTUNG:

Vor dem Speichern Ihrer Druckdatei die Druckvorlage löschen.

①



②

