

Informationen

Datenformat und Endformat bestimmen

Seitenanzahl (inkl. Umschlag)	Material Innenteil		
	Grammatur (z.B. 90g matt)	Grammatur (z.B. 135g glänzend)	Grammatur (z.B. 170g matt)
	Rückenstärke		
30	-	-	3,0 mm
34	-	-	3,0 mm
38	-	3,0 mm	3,0 mm
42	-	3,0 mm	3,5 mm
46	3,0 mm	3,5 mm	3,5 mm
50	3,0 mm	3,5 mm	3,5 mm
54	3,5 mm	4,5 mm	4,0 mm
58	3,5 mm	4,5 mm	4,0 mm
62	4,5 mm	C 5,0 mm	4,0 mm
66	4,5 mm	5,0 mm	4,5 mm
70	5,0 mm	5,5 mm	4,5 mm
74	5,0 mm	5,5 mm	4,5 mm
78	5,5 mm	6,5 mm	5,0 mm
82	5,5 mm	6,5 mm	5,0 mm
usw. ...	usw. ...	usw. ...	usw. ...

BEISPIEL:

Bei Papier **Grammatur** 135g glänzend und einer **Seitenanzahl** von insgesamt 62 Seiten ergibt sich aus der Tabelle eine **Rückenstärke C** von **5,0 mm**.

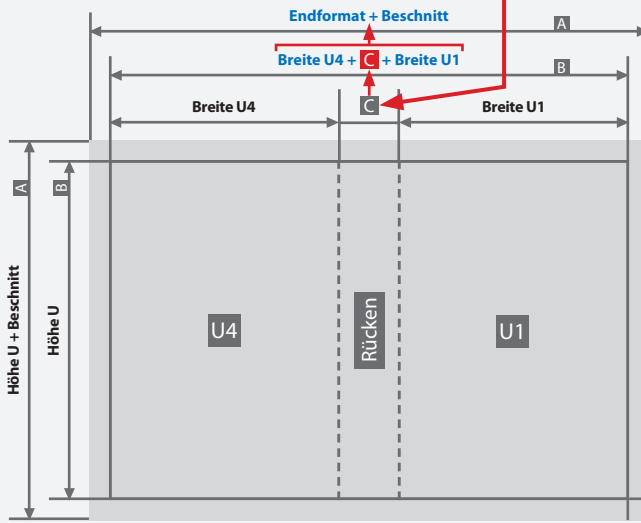
Berechnung: Breite Datenformat **A**

$305 \text{ mm} + 6 \text{ mm} = 311 \text{ mm}$

Berechnung: Breite Endformat **B**

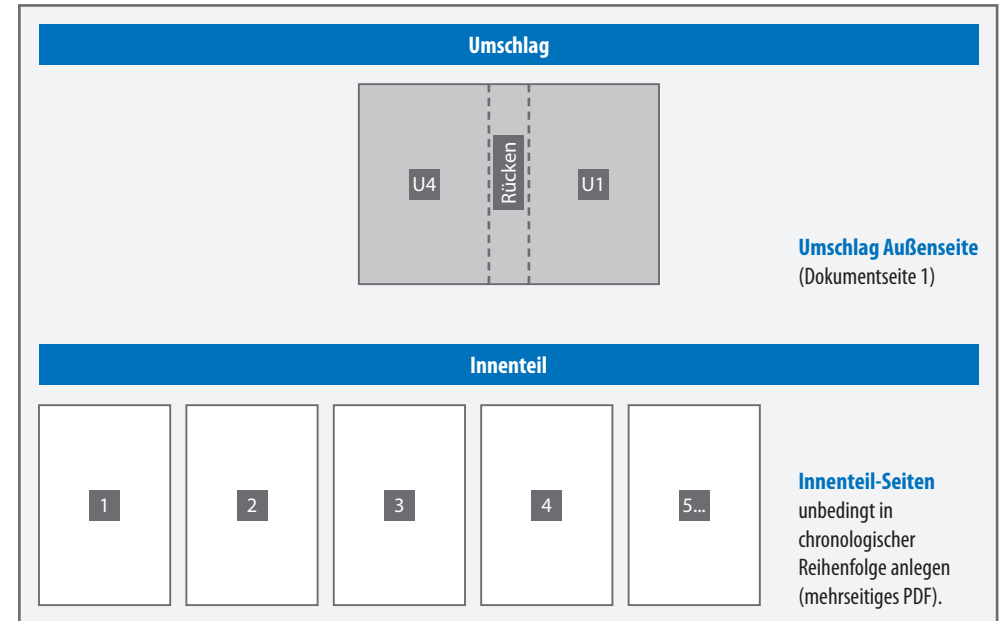
$150 \text{ mm} + 5 \text{ mm} + 150 \text{ mm} = 305 \text{ mm}$

Beispiel Tabelle und Skizze beinhalten fiktive Zahlenwerte!



Bei diesem Produkt variiert je nach Auswahl der Gesamtseitenzahl die **Rückenstärke C**, daher muss diese unbedingt zur Berechnung der Druckdaten (Datenformat) verwendet werden. Um das **Daten- und Endformat** Ihrer Umschlagseiten zu berechnen, entnehmen Sie das benötigte Maß der **Rückenstärke C** aus der Tabelle (siehe letzte PDF-Seite).

Druckdaten



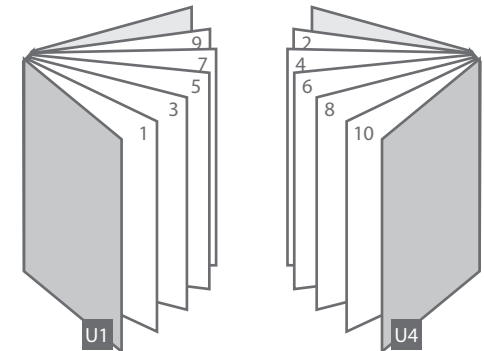
Bitte liefern Sie zwei Druckdaten an:

Umschlag: 1 Dokumentseite

Innenteil: mehrseitig

Fertiges Produkt

Aus den von Ihnen angelieferten beiden Druckdaten (Umschlag und Innenteil) erstellen wir Ihr fertiges Produkt.



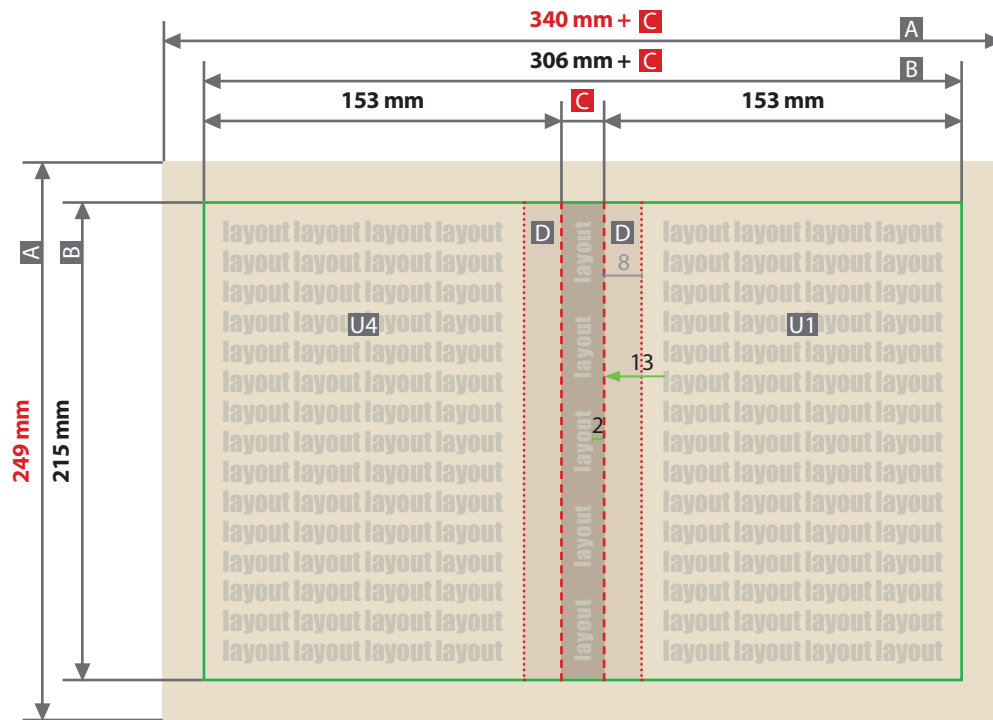
Fragen & Hilfe

Gerne beraten und unterstützen wir Sie telefonisch über unser Customer Service Center.

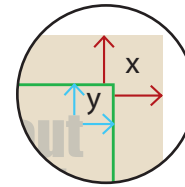
Hardcover Klebebindung

A5, Hochformat, Bindung links

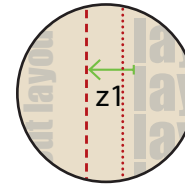
Dokumentseite 1: Umschlag – außen



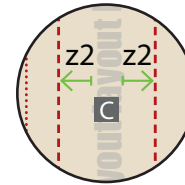
Geschlossenes Endformat
153 x 215 mm



Beschnittzugabe (x)
17 mm
Sicherheitsabstand (y)
5 mm



Sicherheitsabstand Rückenkante (z1)
13 mm von Rückseite und Titel



Sicherheitsabstand Rücken (z2)
2 mm zu Rückseite und Titel

- A = Datenformat
- B = Endformat
- C = Rückenstärke: die benötigten Maße bitte der Tabelle entnehmen.
- D = Nut
- U1 = Umschlag Titel
- U4 = Umschlag Rückseite

Bitte liefern Sie zwei Druckdaten

Umschlag: einseitig
U4 + C + U1 = **eine** Dokumentseite

Innenteil: mehrseitig

ACHTUNG

Vor- und Nachsatzseite sind Bestandteil des Umschlags und nicht bedruckbar (unbedruckt weiß).
Vor- und Nachsatzseite nicht in der Druckdatei anlegen.

Datenanlieferung

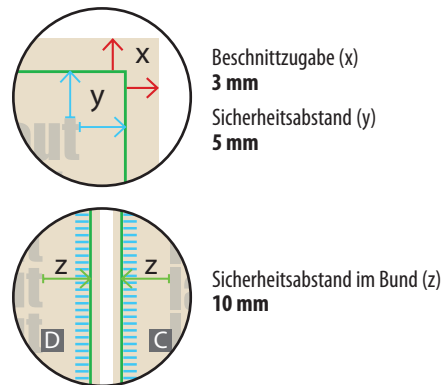
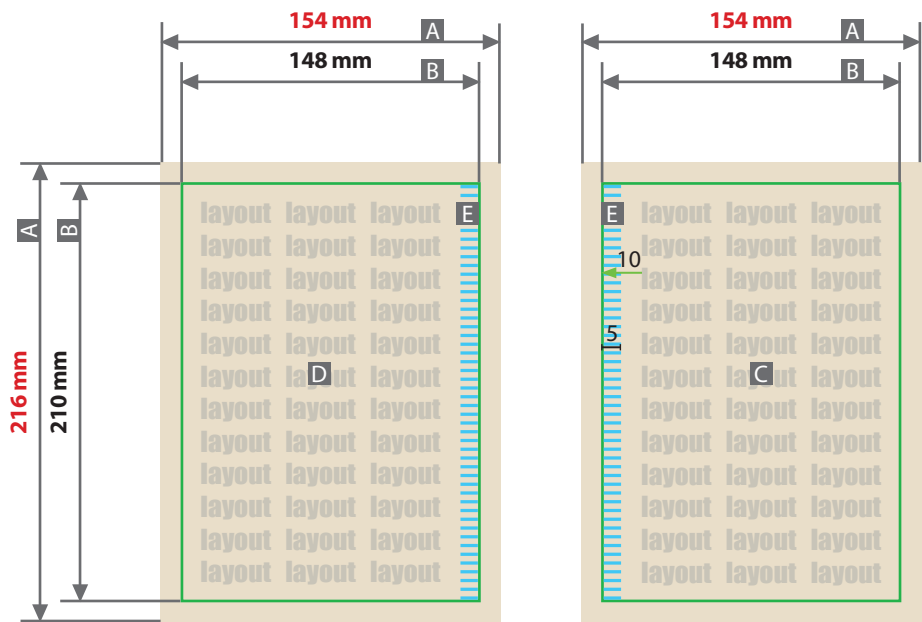
- PDF-Datei, einseitig
- Farbraum CMYK, Ausgabeprofil ISO coated v2 300%
- Bildauflösung mindestens 300 ppi

Hintergründe und randabfallende Bilder bitte bis zum Rand des Datenformats anlegen, um Blitzer (weiße Ränder) zu vermeiden.

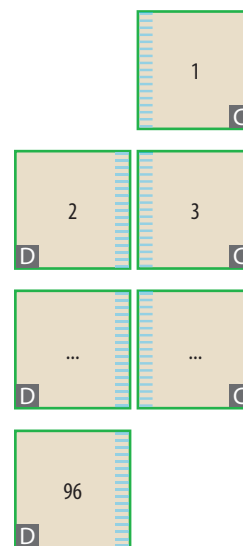
Klebebindung

A5, Hochformat, Bindung links

Innenteil



- A = Datenformat
- B = Endformat
- C = Rechte Seite
- D = Linke Seite
- E = Überklebter, nicht sichtbarer Bereich
Hier nur Hintergrund anlegen!



Druckdatei 2

Innenteil: mehrseitig

Seitenanzahl

Die gewählte Seitenanzahl (inkl. Umschlag) abzüglich der **4 Seiten** des Umschlags ergibt die **Anzahl der Seiten im Innenteil.**

Egal ob der Umschlag 4/0-farbig oder 4/4-farbig bedruckbar ist, **der Umschlag zählt immer 4 Seiten.**

Beispiel:
Seitenanzahl 100 minus 4 Seiten Umschlag = 96 Seiten.

Seiten im Innenteil

- Innenteil beginnt mit einer rechten Seite (C)
- Innenteil endet mit einer linken Seite (D)
- Seiten in chronologischer Reihenfolge anliefern
- Eventuelle leere (weiße) Seiten müssen in der Druckdatei enthalten sein

Überklebter Bereich (E)

Durch die Klebebindung sind im Bund 5 mm Gestaltungsfläche nicht sichtbar.

Datenanlieferung

- PDF-Datei, mehrseitig
- Farbraum CMYK, Ausgabeprofil ISO coated v2 300%
- Bildauflösung mindestens 300 ppi

Hintergründe und randabfallende Bilder bitte bis zum Rand des Datenformats anlegen, um Blitzer (weiße Ränder) zu vermeiden.

Seitenanzahl inkl. Umschlag	Material Innenteil			
	80g Natur	90g Offset	135g matt	135g glänzend
	Rückenstärke			
60	—	—	9 mm	8 mm
68	9 mm	8 mm	9 mm	9 mm
76	9 mm	9 mm	10 mm	9 mm
84	10 mm	9 mm	10 mm	10 mm
92	10 mm	10 mm	11 mm	10 mm
100	11 mm	10 mm	11 mm	11 mm
108	11 mm	11 mm	12 mm	11 mm
116	12 mm	11 mm	12 mm	12 mm
124	12 mm	11 mm	13 mm	12 mm
132	13 mm	12 mm	13 mm	12 mm
140	13 mm	12 mm	14 mm	13 mm
148	13 mm	13 mm	14 mm	13 mm
156	14 mm	13 mm	15 mm	14 mm
164	14 mm	13 mm	15 mm	14 mm
172	14 mm	14 mm	16 mm	15 mm
180	15 mm	14 mm	16 mm	15 mm
188	15 mm	15 mm	17 mm	16 mm
196	16 mm	15 mm	17 mm	16 mm
204	16 mm	16 mm	18 mm	16 mm
212	17 mm	16 mm	18 mm	17 mm
220	17 mm	17 mm	19 mm	17 mm
228	17 mm	17 mm	19 mm	18 mm
236	18 mm	18 mm	20 mm	18 mm
244	18 mm	18 mm	20 mm	19 mm
252	19 mm	18 mm	20 mm	19 mm
260	19 mm	19 mm	20 mm	19 mm
268	19 mm	19 mm	20 mm	19 mm
276	20 mm	20 mm	21 mm	20 mm
284	20 mm	20 mm	21 mm	20 mm
292	21 mm	21 mm	21 mm	20 mm
300	21 mm	21 mm	22 mm	21 mm
308	21 mm	22 mm	22 mm	21 mm
316	22 mm	22 mm	23 mm	21 mm
324	22 mm	22 mm	23 mm	21 mm
332	23 mm	23 mm	24 mm	22 mm
340	23 mm	23 mm	24 mm	22 mm
348	24 mm	24 mm	24 mm	23 mm
356	24 mm	24 mm	25 mm	23 mm
364	24 mm	25 mm	25 mm	24 mm
372	25 mm	25 mm	26 mm	24 mm
388	25 mm	26 mm	26 mm	24 mm