

Veredelung Folienprägung

Eine farbige Folie wird partiell auf das Druckprodukt aufgetragen, um einzelne Flächen besonders hervorzuheben.

Die Folienprägung wird durch eine Volltonfarbe erzeugt.

Zum Anlegen von Volltonfarben benötigen Sie zwingend ein Grafik- oder Layoutprogramm. Office-Programme eignen sich nicht für die Erstellung dieser Druckdaten!

Anleitung

- Legen Sie eine Volltonfarbe an und benennen diese „flyeralarm“ – Schreibweise beachten. Die Farbe der Volltonfarbe ist frei wählbar – zur besseren Übersicht empfehlen wir Magenta.
- Füllen Sie diese Elemente mit der Volltonfarbe „flyeralarm“.

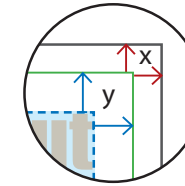
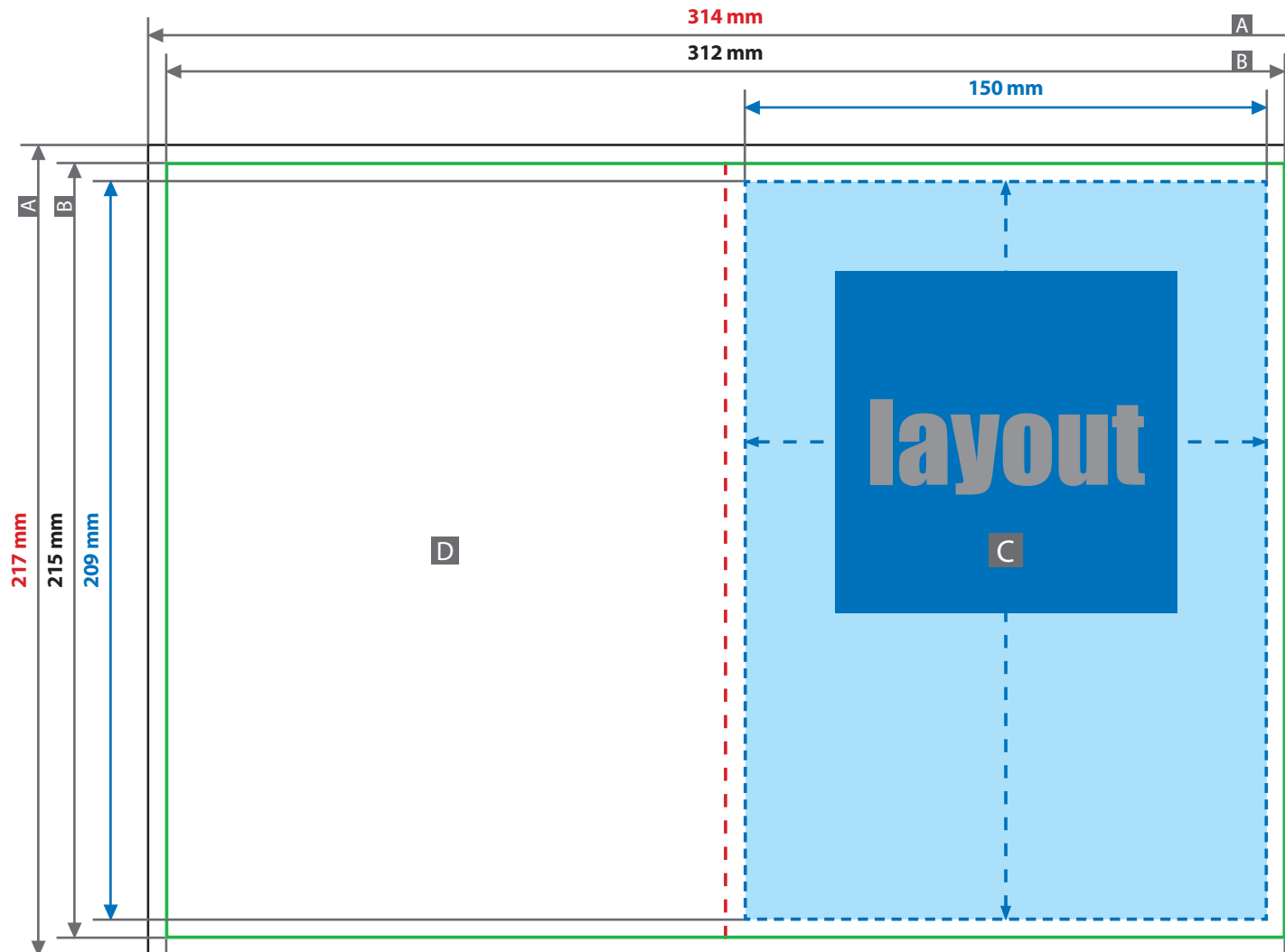
Checkliste

- Ihr Layout darf nur eine Volltonfarbe enthalten
- Ausschließlich Vektordaten für „Folien“ Elemente
- Tonwert von 100% – keine Raster oder Halbtöne
- Keine grafischen Effekte wie Verläufe, Schlagschatten, Transparenzen etc.
- Schriftgröße mindestens 16 Punkt, bold – bevorzugt serifenlose Schriften
- Positive Linien mindestens 3 Punkt (1,05 mm)
- Negative Linien mindestens 3 Punkt (1,05 mm)
- Abstand einzelner Elemente mindestens 3 Punkt (1,05 mm)

Größe, Platzierungsmöglichkeiten und Abstände entnehmen Sie bitte dem angehängten Datenblatt.

Mappe mit Prägung DIN A5, Hochformat, 2-teilig

Außenseite



Beschnittzugabe (x)

1 mm

Randabstand Prägung (y)

3 mm

A = Datenformat

B = Endformat

C = Titel

D = Rückseite

- - - Falzlinie

▭ Prägebereich

■ Prägemotiv, maximale Größe 100 mm x 100 mm

Geschlossenes Endformat

15,6 x 21,5 cm

Prägung

Ihre Gestaltung ist nur im gekennzeichneten Prägebereich möglich.

Prägemotiv

Das Motiv darf nur einmal platziert werden.
Die Position ist im Prägebereich frei wählbar.

Datenformat (A)

Mithilfe des Datenformats (A) wird der Stand der Prägung auf das Produkt übertragen.

Bitte beachten Sie:

Bei diesem Produkt darf nur eine Volltonfarbe angelegt werden.

Verwenden Sie gerne unsere Druckvorlagen aus dem Webshop.

ACHTUNG:

Vor dem Speichern Ihrer Druckdatei die Druckvorlage löschen.