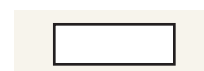


Informationen

Nummernfeld/Codierfeld

Legen Sie das Nummernfeld/Codierfeld wie folgt an:

- Die Nummerierung/Codierung ist immer 1-farbig schwarz.
- Bei dunklem Layout ist die Nummerierung/Codierung nicht erkennbar. Bitte legen Sie in diesem Fall das Feld mit hellem oder weißen Hintergrund an.
- Bei hellem oder weißen Layout muss das Nummernfeld/Codierfeld mit Klammern angedeutet werden.
- Alternativ können Sie das Feld mit einem schwarzen Rahmen (1 pt) anlegen.
- **Im Nummernfeld/Codierfeld niemals Platzhaltertext (Ziffern) einfügen.**
- Das Nummernfeld/Codierfeld wird nicht automatisch ausgespart.
- Größe, Platzierungsmöglichkeiten und Abstände entnehmen Sie bitte dem angehängten Datenblatt.



Bei Produktvarianten mit zwei Nummernfeldern (z.B. Eintrittskarten) gilt:
Der Abstand zwischen den Nummernfeldern 1 und 2 darf maximal 10,0 cm betragen!

Veredelungen (wie partieller UV-Lack / Relieflack, Heißfolie oder Prägung)
sind nicht möglich auf Codier-, Nummern- oder Unterschriftenfeld!

Bitte beachten Sie:

Ist das Nummernfeld/Codierfeld in Ihrem Layout nicht deutlich erkennbar, wird die Platzierung durch uns bestimmt.

CSV-Datei Codierung

Für die Codierung benötigen wir eine CSV-Datei.

Sie können diese in folgenden Programmen erstellen:

MS-Office – Excel

Open Office – Calc

Anleitung

- Codes müssen in **einer Spalte** untereinander stehen
- Maximal **9 Zeichen** je Zelle (inkl. Leerzeichen)
- Gültige Zeichen** – Unicode Zeichensatz, z. B.
0 1 2 3 4 5 6 7 8 9
A B C D E F G H I J K L M N O P Q R S T U V W X Y Z
a b c d e f g h i j k l m n o p q r s t u v w x y z
Ä ä å Ö ö Ü ü È è É é
& / , . - : = @
- Datei >**speichern unter**<
- Dateityp: **CSV UTF-8** (durch Trennzeichen getrennt) (*csv)

Schriftart und Schriftgröße in der CSV-Datei sind nicht relevant.
Gedruckt wird mit **Arial, 10 pt.**

Wichtig

Die Anzahl Ihrer Codes in der CSV-Datei muss mit der Auflage Ihrer Bestellung übereinstimmen.

Beispiel:

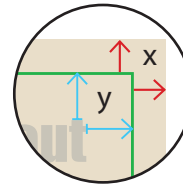
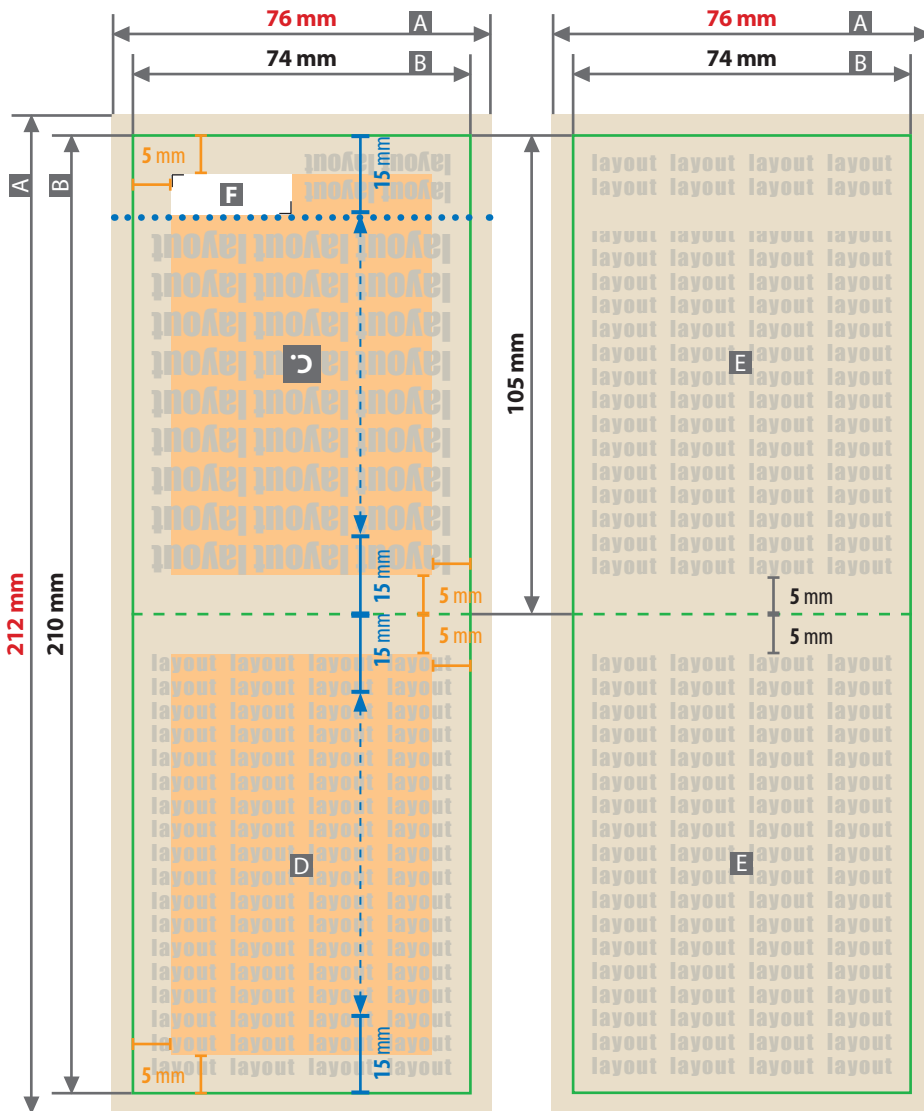
Sie haben eine Bestellung mit einer Auflage von 500 Stück ausgelöst?
Dann benötigen Sie eine CSV-Datei mit 500 Codes/Zeilen.

Die CSV-Datei können Sie über das Upload-Feld in Ihrer Bestellung hochladen.

Eintrittskarte, Klappkarte, 1x perforiert + 1x codiert A7, Hochformat

Dokumentseite 1 – außen

Dokumentseite 2 – innen

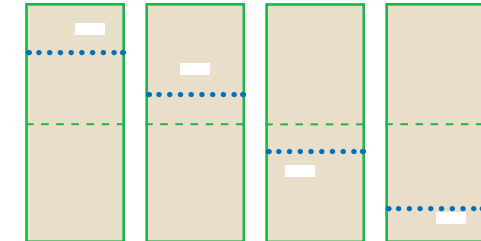


Beschneidzugabe (x)
1 mm
Sicherheitsabstand (y)
3 mm

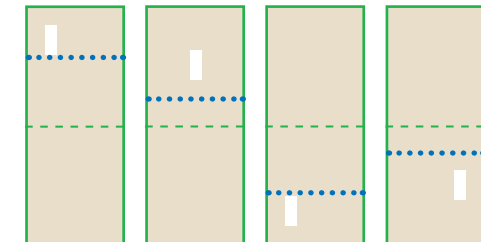
- A = Datenformat
- B = Endformat
- C = Vorderseite, um 180° gedreht
- D = Rückseite
- E = Innenseite
- F = Codierfeld
 - mindestens 30 mm breit, 10 mm hoch
 - nur auf Dokumentseite 1 anlegen, C oder D
 - verbindliche Vorgaben – siehe Infoseite
- = Platzierungsbereich Codierfeld
- Perforationslinie
 - nur auf Dokumentseite 1 anlegen, C oder D
 - nur an der Schmalseite möglich – horizontal
 - Linienstärke 1 pt (0,35 mm)
 - Mindestabstand 15 mm zum Endformat/Falzzlinie
 - im Layout deutlich sichtbar gestalten
 - Perforationslinie wird mitgedruckt
- Falzzlinie

Weitere Platzierungsmöglichkeiten – ausschließlich auf Dokumentseite 1

Perforation Schmalseite / Codierfeld Schmalseite



Perforation Schmalseite / Codierfeld Längsseite



Codierfeld

Das Codierfeld muss nicht zwingend auf dem Abrissabschnitt platziert sein. Sie entscheiden das frei nach Ihrem Verwendungszweck.

Datenanlieferung

- PDF / TIFF / JPEG
- Datenupload mit Einzelseiten oder PDF 2-seitig

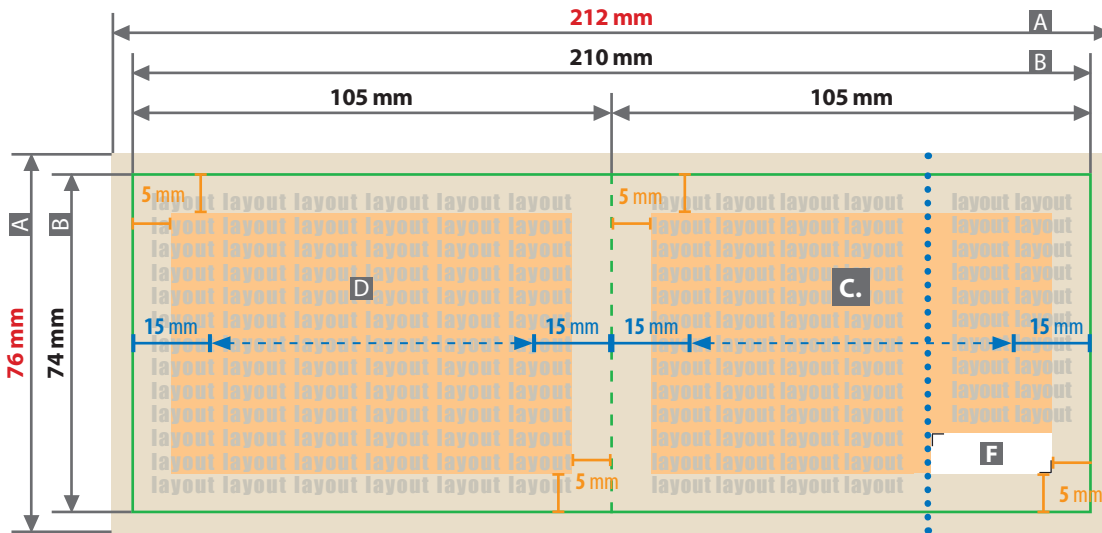
Verwenden Sie gerne unsere Druckvorlagen aus dem Webshop.

ACHTUNG:

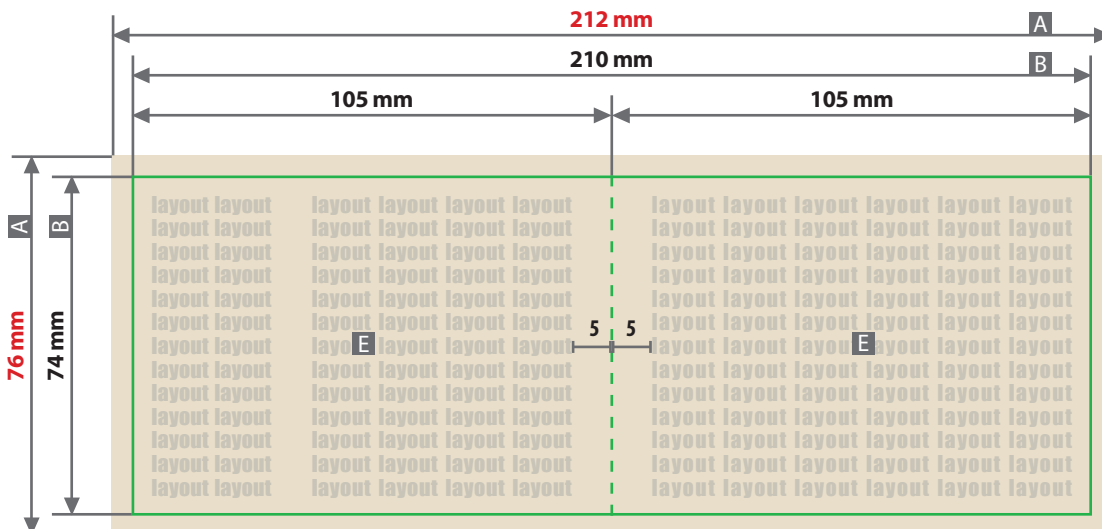
Vor dem Speichern Ihrer Druckdatei die Druckvorlage löschen.

Eintrittskarte, Klappkarte, 1x perforiert + 1x codiert A7, Querformat

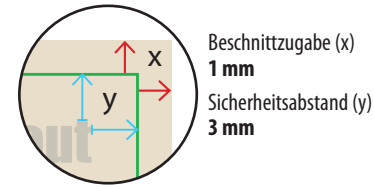
Dokumentseite 1 – außen



Dokumentseite 2 – innen



Zeichnungen sind nicht maßstabsgetreu



- A = Datenformat
- B = Endformat
- C = Vorderseite
- D = Rückseite
- E = Innenseite
- F = **Codierfeld**

- mindestens 30 mm breit, 10 mm hoch
- nur auf Dokumentseite 1 anlegen, C oder D
- verbindliche Vorgaben – siehe Infoseite

■ = Platzierungsbereich Codierfeld

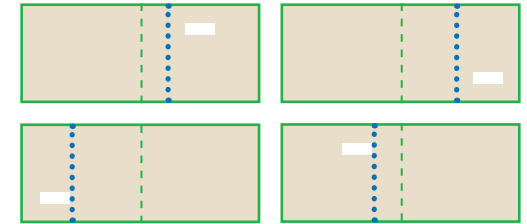
..... Perforationslinie

- nur auf Dokumentseite 1 anlegen, C oder D
- nur an der Schmalseite möglich – vertikal
- Linienstärke 1 pt (0,35 mm)
- Mindestabstand 15 mm zum Endformat/Falzlinie
- im Layout deutlich sichtbar gestalten
- Perforationslinie wird mitgedruckt

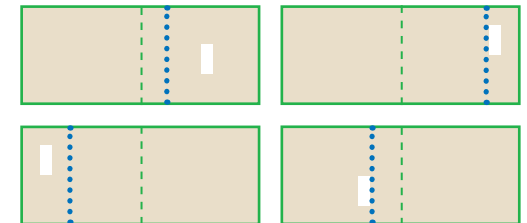
--- Falzlinie

Weitere Platzierungsmöglichkeiten – ausschließlich auf Dokumentseite 1

Perforation Schmalseite / Codierfeld Längsseite



Perforation Schmalseite / Codierfeld Schmalseite



Codierfeld

Das Codierfeld muss nicht zwingend auf dem Abrissabschnitt platziert sein. Sie entscheiden das frei nach Ihrem Verwendungszweck.

Datenanlieferung

- PDF / TIFF / JPEG
- Datenupload mit Einzelseiten oder PDF 2-seitig

Verwenden Sie gerne unsere Druckvorlagen aus dem Webshop.

ACHTUNG:

Vor dem Speichern Ihrer Druckdatei die Druckvorlage löschen.