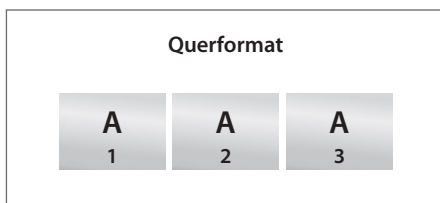
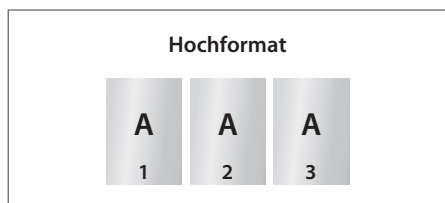


Informationen

› Ausrichtung des Formats

- Alle Dokumentseiten (1, 2, 3 u.s.w.) einheitlich in der gewünschten Ausrichtung des Formats anliefern: Hochformat oder Querformat
- Eine Mischung von Hochformat und Querformat ist nicht möglich
- Die Ausrichtung des Formats muss bereits im Layoutprogramm entsprechend angelegt werden - keine Drehungen der Seiten im Druck-PDF anwenden
- Die Ausrichtung des Formats muss mit der Leserichtung des Layouts übereinstimmen

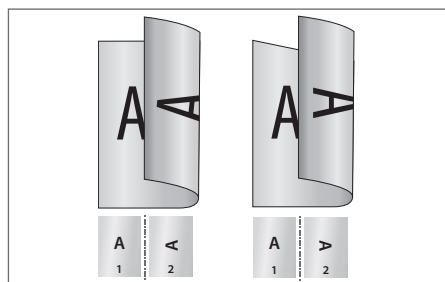


› Reihenfolge der Dokumentseiten

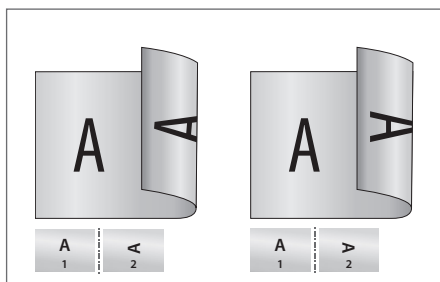
Dokumentseiten in chronologischer Reihenfolge anordnen, beginnend mit Dokumentseite 1 / Titel.

› Unterschiedliche Leserichtungen im Layout bei beidseitigen Drucken

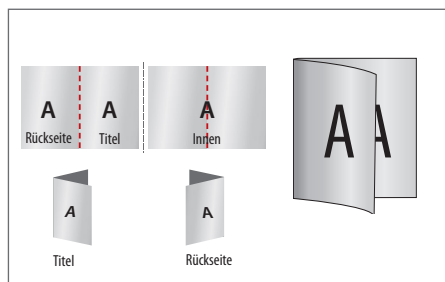
Beachten Sie bei unterschiedlichen Leserichtungen (A) innerhalb eines beidseitigen Drucks, dass der Druckbogen 180 Grad um seine vertikale Achse gedreht wird. Legen Sie die Ausrichtung (Drehung) in Ihrem Layout dementsprechend an.



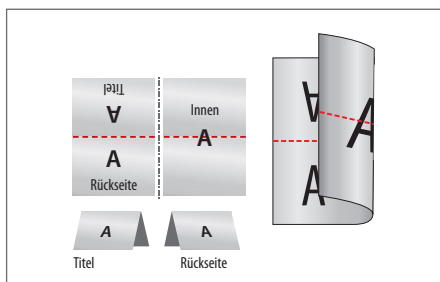
Hochformat



Querformat



Hochformat Einbruchfalz



Querformat Einbruchfalz

› Fragen & Hilfe

Gerne beraten und unterstützen wir Sie telefonisch über unser Customer Service Center.

Informationen

Nummernfeld/Codierfeld

Legen Sie das Nummernfeld/Codierfeld wie folgt an:

- Die Nummerierung/Codierung ist immer 1-farbig schwarz.
- Bei dunklem Layout ist die Nummerierung/Codierung nicht erkennbar. Bitte legen Sie in diesem Fall das Feld mit hellem oder weißen Hintergrund an.
- Bei hellem oder weißen Layout muss das Nummernfeld/Codierfeld mit Klammern angedeutet werden.
- Alternativ können Sie das Feld mit einem schwarzen Rahmen (1 pt) anlegen.
- **Im Nummernfeld/Codierfeld niemals Platzhaltertext (Ziffern) einfügen.**
- Das Nummernfeld/Codierfeld wird nicht automatisch ausgespart.
- Größe, Platzierungsmöglichkeiten und Abstände entnehmen Sie bitte dem angehängten Datenblatt.



Bei Produktvarianten mit zwei Nummernfeldern (z.B. Eintrittskarten) gilt:
Der Abstand zwischen den Nummernfeldern 1 und 2 darf maximal 10,0 cm betragen!

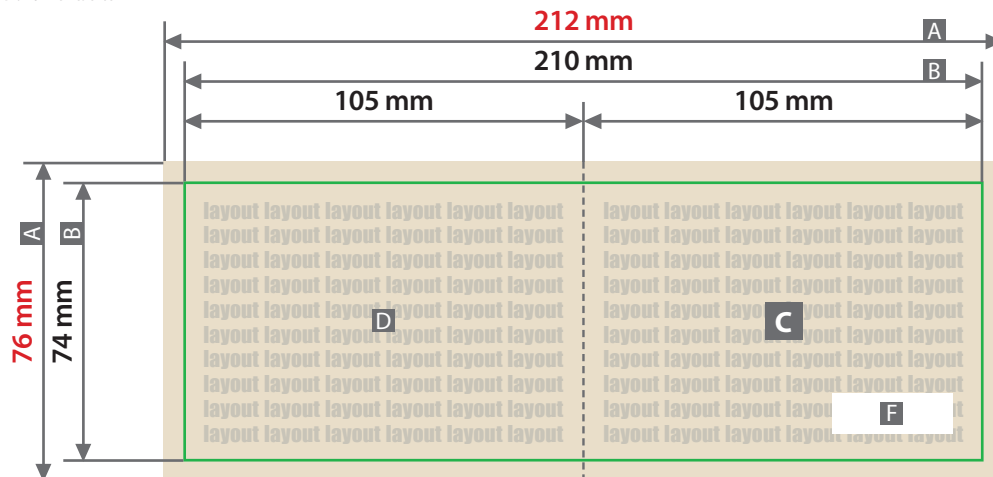
Veredelungen (wie partieller UV-Lack / Relieflack, Heißfolie oder Prägung)
sind nicht möglich auf Codier-, Nummern- oder Unterschriftenfeld!

Bitte beachten Sie:

Ist das Nummernfeld/Codierfeld in Ihrem Layout nicht deutlich erkennbar, wird die Platzierung durch uns bestimmt.

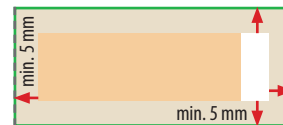
Eintrittskarte, Klappkarte, 1x nummeriert
DIN A7, Querformat, Einbruchfalz, 4-seiter, Falz Schmalseite

Dokumentseite 1

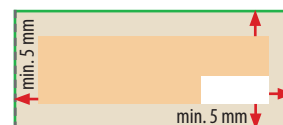


Verwendungsmöglichkeiten:

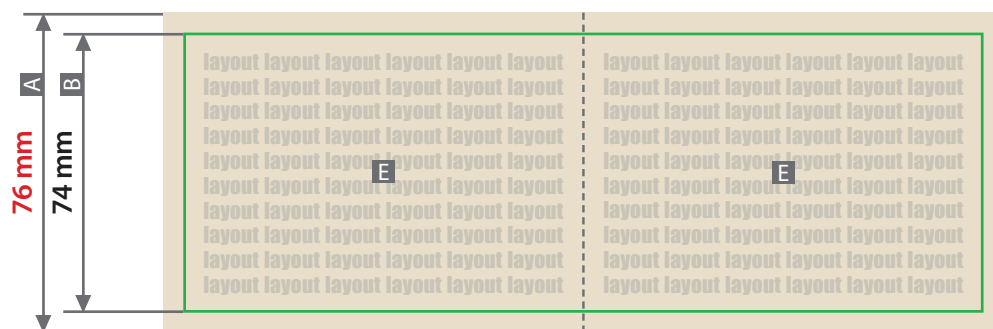
Nummerierung Schmalseite



Nummerierung Längsseite



Dokumentseite 2



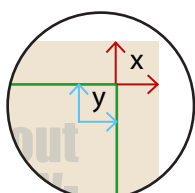
Das Nummernfeld kann auf Vorderseite (C) oder auf Rückseite (D) angelegt werden.

Zeichnungen sind nicht maßstabsgetreu

Geschlossenes Endformat
105 mm x 74 mm

Beschnittzugabe (x)
1 mm

Sicherheitsabstand (z)
3 mm



- A = Datenformat
- B = Endformat
- C = Vorderseite
- D = Rückseite
- E = Innenseite
- F = Nummernfeld
- - - Falzlinie

- ! Nummernfeld (F):**
- Mindestabstand 5 mm zum Endformat, 5 mm zur Falzlinie
 - Mindestgröße 30 mm x 10 mm
 - Hintergrund weiß
 - Bei hellem Kartenhintergrund (unter 10% Farbauftrag) das Nummernfeld in Klammern setzen
 - **Nummernfeld nur auf Dokumentseite 1 anlegen (C oder D)**