

## Informationen

# Nummernfeld/Codierfeld

### Legen Sie das Nummernfeld/Codierfeld wie folgt an:

- Die Nummerierung/Codierung ist immer 1-farbig schwarz.
- Bei dunklem Layout ist die Nummerierung/Codierung nicht erkennbar. Bitte legen Sie in diesem Fall das Feld mit hellem oder weißen Hintergrund an.
- Bei hellem oder weißen Layout muss das Nummernfeld/Codierfeld mit Klammern angedeutet werden.
- Alternativ können Sie das Feld mit einem schwarzen Rahmen (1 pt) anlegen.
- **Im Nummernfeld/Codierfeld niemals Platzhaltertext (Ziffern) einfügen.**
- Das Nummernfeld/Codierfeld wird nicht automatisch ausgespart.
- Größe, Platzierungsmöglichkeiten und Abstände entnehmen Sie bitte dem angehängten Datenblatt.



Bei Produktvarianten mit zwei Nummernfeldern (z.B. Eintrittskarten) gilt:  
Der Abstand zwischen den Nummernfeldern 1 und 2 darf maximal 10,0 cm betragen!

Veredelungen (wie partieller UV-Lack / Relieflack, Heißfolie oder Prägung)  
sind nicht möglich auf Codier-, Nummern- oder Unterschriftenfeld!

### Bitte beachten Sie:

**Ist das Nummernfeld/Codierfeld in Ihrem Layout nicht deutlich erkennbar, wird die Platzierung durch uns bestimmt.**

# CSV-Datei Codierung

Für die Codierung benötigen wir eine CSV-Datei.

Sie können diese in folgenden Programmen erstellen:

MS-Office – Excel

Open Office – Calc

## Anleitung

- Codes müssen in **einer Spalte** untereinander stehen
- Maximal **9 Zeichen** je Zelle (inkl. Leerzeichen)
- Gültige Zeichen** – Unicode Zeichensatz, z. B.  
0 1 2 3 4 5 6 7 8 9  
A B C D E F G H I J K L M N O P Q R S T U V W X Y Z  
a b c d e f g h i j k l m n o p q r s t u v w x y z  
Ä ä å Ö ö Ü ü È è É é  
# & / , . - : = @
- Datei >**speichern unter**<
- Dateityp: **CSV UTF-8** (durch Trennzeichen getrennt) (\*csv)

Schriftart und Schriftgröße in der CSV-Datei sind nicht relevant.  
Gedruckt wird mit **Arial, 10 pt.**

## Wichtig

Die Anzahl Ihrer Codes in der CSV-Datei muss mit der Auflage Ihrer Bestellung übereinstimmen.

Beispiel:

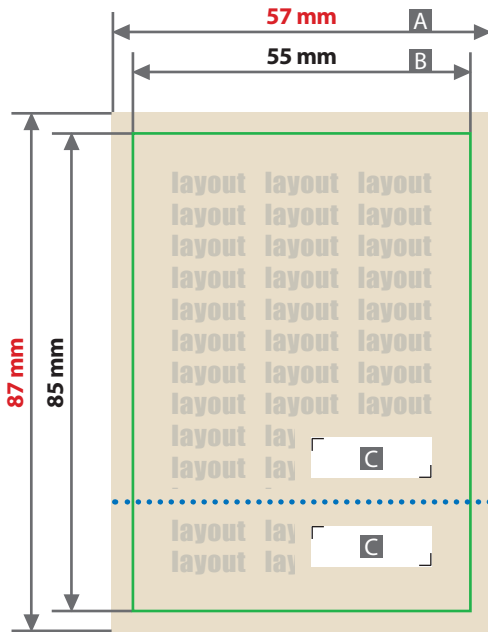
Sie haben eine Bestellung mit einer Auflage von 500 Stück ausgelöst?  
Dann benötigen Sie eine CSV-Datei mit 500 Codes/Zeilen.

Die CSV-Datei können Sie über das Upload-Feld in Ihrer Bestellung hochladen.

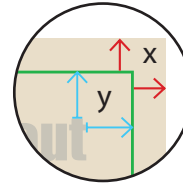
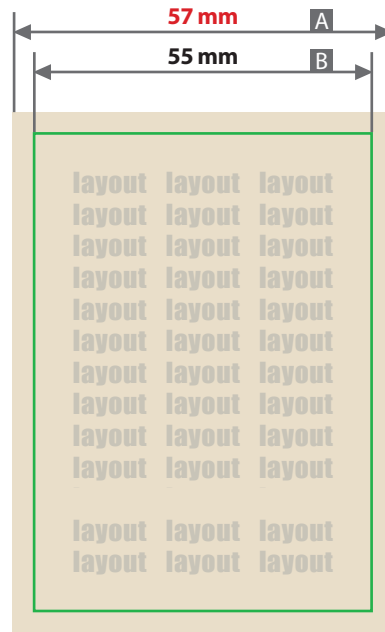
## Eintrittskarte, 1x perforiert + 2x codiert

### 55 x 85 mm

Vorderseite



Rückseite



Beschnittzugabe (x)  
**1 mm**  
Sicherheitsabstand (y)  
**3 mm**

A = Datenformat

B = Endformat

C = **Codierfeld**

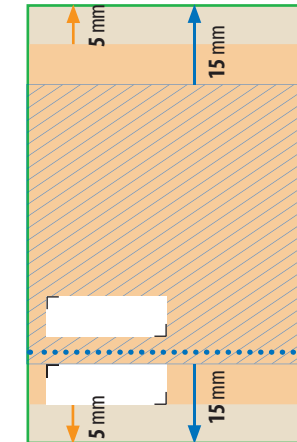
- mindestens 30 mm breit, 10 mm hoch
- nur auf der Vorderseite anlegen
- parallel zueinander platzieren (neben- oder untereinander)
- Verbindliche Vorgaben – siehe Infoseite

•••• **Perforationslinie**

- nur auf der Vorderseite anlegen
- Linienstärke 1 pt (0,35 mm)
- im Layout deutlich sichtbar gestalten
- Perforationslinie wird mitgedruckt

## Platzierungsmöglichkeiten

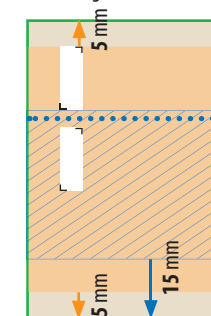
Perforation/Codierfelder Schmalseite



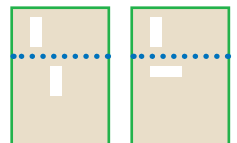
Die Maßangaben in der Skizze sind Mindestabstände zum Endformat – bitte beachten.

- = Platzierungsbereich Codierfelder
- ▨ = Platzierungsbereich Perforation

auch möglich



**nicht möglich**



Zeichnungen sind nicht maßstabsgetreu

### Datenanlieferung

- PDF / TIFF / JPEG
- Datenupload mit Einzelseiten oder PDF 2-seitig

Verwenden Sie gerne unsere Druckvorlagen aus dem Webshop.

### ACHTUNG:

Vor dem Speichern Ihrer Druckdatei die Druckvorlage löschen.

## Informationen

### > Hochformat

Ihr Produkt					
Datenanlieferung					

### > Querformat

Ihr Produkt					
Datenanlieferung					

**⚠ Die Ausrichtung des Formats muss bereits im Layoutprogramm entsprechend angelegt werden – keine Drehungen der Seiten im Druck-PDF anwenden!**



#### > Ausrichtung des Formats:

Eine Mischung von Hochformat und Querformat ist nicht möglich.

Hintergründe und randabfallende Bilder bitte bis zum Rand des Datenformats anlegen, um Blitzer (weiße Ränder) zu vermeiden.